

EQUIPEMENTS POUR VOLKSWAGEN AMAROK T1



*Les références présentées sur ce document ne constituent pas
une liste exhaustive des équipements disponibles pour le VOLKSWAGEN AMAROK T1
Il peut y avoir d'autres produits adaptés à ce véhicule.
Voir les conditions de vente sur <https://www.equip-raid.fr/>*

SUSPENSION & REHAUSSE

KIT COMPLET SUSPENSION



KIT DE SUSPENSION OME SPORT REHAUSSE +30/40MM TARAGE MEDIUM POUR VOLKSWAGEN AMAROK APRES 2010 TOUS MODELES

kit comprenant : Ressorts+Amort AV / Lames+Amort+Brides+Silent-blocs - Tarage AV Indifférent / AR MEDIUM ATTENTION : AVEC LA REHAUSSE OBTENU IL EST NÉCESSAIRE D'ABAISSE LE PONT AVANT POUR ÉVITER L'USURE ET LES BRUITS DE CARDAN
*préciser la motorisation

Références :

Référence : **KITOME209**
Prix : **2 572,60 € TTC/Kit**



KIT DE SUSPENSION OME NITROCHARGER PLUS REHAUSSE +40/50MM TARAGE +400KG POUR VOLKSWAGEN AMAROK APRES 2010 TOUS MODELES

kit comprenant : Ressorts+Amort AV / Lames+Amort+Brides+Silent-blocs - Tarage AV Indifférent / AR 400KG ATTENTION : AVEC LA REHAUSSE OBTENU IL EST NÉCESSAIRE D'ABAISSE LE PONT AVANT POUR ÉVITER L'USURE ET LES BRUITS DE CARDAN
*préciser la motorisation

Références :

Référence : **KITOME210**
Prix : **2 846,20 € TTC/Kit**



KIT DE SUSPENSION PEDDERS REHAUSSE +20/30MM TARAGE HEAVY DUTY POUR VOLKSWAGEN AMAROK

Kit suspensions Pedders VOLKSWAGEN AMAROK Le leader australien de la suspension 4x4 arrive en France. Pedders créée en 1950 conçoit et fabrique une gamme très complète de suspensions renforcées pour une grande majorité de véhicules 4x4 baptisée TrakRyder. Performance et robustesse sont les mots d'ordres de ce géant Australien afin de proposer LES meilleurs produits du marché. 60 ans de recherche et développement ont été nécessaires, une écoute particulière des demandes faites par leurs clients ont...

Références :

Référence : **KITPED38**
Prix : **1 992,00 € TTC/Kit**

EQUIPEMENTS POUR VOLKSWAGEN AMAROK T1



KIT DE SUSPENSION PEDDERS REHAUSSE +20/30MM TARAGE CONFORT POUR VOLKSWAGEN AMAROK

Kit suspensions Pedders VOLKSWAGEN AMAROK Le leader australien de la suspension 4x4 arrive en France. Pedders créée en 1950 conçoit et fabrique une gamme très complète de suspensions renforcées pour une grande majorité de véhicules 4x4 baptisée TrakRyder. Performance et robustesse sont les mots d'ordres de ce géant Australien afin de proposer LES meilleurs produits du marché. 60 ans de recherche et développement ont été nécessaires, une écoute particulière des demandes faites par leurs clients ont...

Références :

Référence : KITPED39
Prix : 1 800,00 € TTC/Kit



KIT DE SUSPENSION TERRAIN TAMER REHAUSSE +25/30MM POUR VOLKSWAGEN AMAROK A PARTIR DE 2011

Depuis 1969 TERRAIN TAMER développe et fabrique des pièces avec une seule idée en tête : celle de vous garantir la plus extrême fiabilité. Pendant plus de 50 ans, nous avons conçu, fabriqué, et testé des pièces qui permettent aux conducteurs de circuler dans des environnements extrêmement difficiles en toute sérénité. Qu'il s'agisse d'une utilisation : Loisirs : Chasse, Pêche, charges lourdes, tractions de remorques... Professionnels : Artisans, Agriculteurs, Apiculteurs, Dépanneuses,...

Références :

Référence : SK095
Prix : 2 080,00 € TTC/Kit

AMORTISSEURS

EQUIPEMENTS POUR VOLKSWAGEN AMAROK T1



AMORTISSEUR ARRIERE OME NITRO+ TARAGE MEDIUM POUR VOLKSWAGEN AMAROK

Amortisseur OME Nitrocharger Plus est un amortisseur avant spécialement conçu pour les véhicules qui affrontent les terrains les plus escarpés. Il offre une amélioration significative par rapport aux amortisseurs d'origine, tant en termes de confort que de tenue de route, ...

Informations Techniques :

Fiche technique Corps amortisseur bitube en acier diamètre 58 mm Tige de piston diamètre 18 mm Piston interne diamètre 36 mm Valve sensible à la vitesse adaptée au véhicule Remplissage gaz azote haute pression Peinture jaune spécifique Old Man Emu POUR VOLKSWAGEN AMAROK

Références :

Référence : **63082**

Prix : **160,00 € TTC/Pièce**



AMORTISSEUR AVANT OME NITROCHARGER + POUR VOLKSWAGEN AMAROK

Amortisseur OME Nitrocharger Plus - Montage Avec Ressort progressif Améliorez la suspension de votre 4x4 avec l'amortisseur Nitrocharger Plus de Old Man Emu. Conçu pour une rehausse de +20 à 50 mm, il est compatible uniquement avec les ressorts progressifs OME. Réglable selon les accessoires montés sur le véhicule, il garantit un excellent confort, une meilleure stabilité et une grande durabilité en usage route et tout-terrain. Corps en acier bitube, valve sensible à la vitesse et ...

Informations Techniques :

Caractéristiques principales Rehausse +20 à 50 mm adaptée aux suspensions surélevées Fonctionne uniquement avec les ressorts progressifs OME Réglage de la hauteur d'appui sur 5 positions selon la configuration du 4x4 Montage des combiné ressort/amortisseur possible uniquement avec les ressorts OME série 3000 et 4000 Réglages selon les équipements montés sur le véhicule Sans parechocs ni accessoire : montage direct Avec parechocs aluminium : cale de 5 mm orientée vers le...

Références :

Référence : **93013**

Prix : **336,00 € TTC/Pièce**

EQUIPEMENTS POUR VOLKSWAGEN AMAROK T1



AMORTISSEUR P2S PREMIUM 50 HR 3 VOIES REGLABLE EN COMPRESSION BASSE ET HAUTE VITESSE+DETENTE

La gamme P2S est entièrement conçue par les bureaux d'études de performance suspension. Les composants sont usinés avec une extrême rigueur puis assemblés et contrôlés dans les ateliers performance suspension en France. Les suspension P2S intègrent les toutes dernières technologies développées pour la compétition, les prototypes, les conditions extrêmes ou les loisirs de sport mécaniques. La gamme P2S vous garanti la performance et la fiabilité tout en intégrant les technologies de...

Références :

Référence : P2S001

Prix : 1 285,00 € TTC/Pièce



AMORTISSEUR MONTAGE COMBINE P2S PREMIUM 50 HR 3 VOIES REGLABLE EN COMPRESSION BASSE ET HAUTE VITESSE + DETENTE

La gamme P2S est entièrement conçue par les bureaux d'études de performance suspension. Les composants sont usinés avec une extrême rigueur puis assemblés et contrôlés dans les ateliers performance suspension en France. Les suspension P2S intègrent les toutes dernières technologies développées pour la compétition, les prototypes, les conditions extrêmes ou les loisirs de sport mécaniques. La gamme P2S vous garanti la performance et la fiabilité tout en intégrant les ...

Références :

Référence : P2S002

Prix : 1 385,00 € TTC/Pièce



AMORTISSEUR ARRIERE OME NITRO+ TARAGE +400KG POUR VOLKSWAGEN AMAROK

Amortisseur OME Nitrocharger Plus est un amortisseur avant spécialement conçu pour les véhicules qui affrontent les terrains les plus escarpés. Il offre une amélioration significative par rapport aux amortisseurs d'origine, tant en termes de confort que de tenue de...

Informations Techniques :

Fiche technique Corps amortisseur bitube en acier diamètre 58 mm
Tige de piston diamètre 18 mm Piston interne diamètre 36 mm Valve sensible à la vitesse adaptée au véhicule Remplissage gaz azote haute pression Peinture jaune spécifique Old Man Emu POUR VOLKSWAGEN AMAROK

Références :

Référence : 63083

Prix : 160,00 € TTC/Pièce

EQUIPEMENTS POUR VOLKSWAGEN AMAROK T1



AMORTISSEUR AVANT OME NITROCHARGER + POUR VOLKSWAGEN AMAROK 4 CYLINDRES DIESEL

Amortisseur OME Nitrocharger Plus - Montage Avec Ressort progressif Améliorez la suspension de votre 4x4 avec l'amortisseur Nitrocharger Plus de Old Man Emu. Conçu pour une rehausse de +20 à 50 mm, il est compatible uniquement avec les ressorts progressifs OME. Réglable selon les accessoires montés sur le véhicule, il garantit un excellent confort, une meilleure stabilité et une grande durabilité en usage route et tout-terrain. Corps en acier bitube, valve sensible à la vitesse et ...

Informations Techniques :

Caractéristiques principales Rehausse +20 à 50 mm adaptée aux suspensions surélevées Fonctionne uniquement avec les ressorts progressifs OME Réglage de la hauteur d'appui sur 5 positions selon la configuration du 4x4 Montage des combiné ressort/amortisseur possible uniquement avec les ressorts OME série 3000 et 4000 Réglages selon les équipements montés sur le véhicule Sans parechocs ni accessoire : montage direct Avec parechocs aluminium : cale de 5 mm orientée vers le...

Références :

Référence : 93012

Prix : 336,00 € TTC/Pièce



AMORTISSEUR GAZ RENFORCE GRANDE CAPACITE TERRAIN TAMER AVANT POUR VOLKSWAGEN AMAROK 4X4

Amortisseur Terrain Tamer série TGS à gaz renforcé grande capacité
Caractéristiques : Piston de 40 mm Tige de 20mm Corps de 60 mm
Système bi-tube Double Soudure ultra résistante Système de clapet multi-niveaux Joint SPI haute résistance fabriqué en Allemagne
Compatibles pour les surélévations de +30 à +70mm (selon modèle)
Garantie 3 ans / 100 000 km (usage privé) Adapté à un usage intensif

Références :

Référence : TGSVAF

Prix : 208,00 € TTC/Pièce



AMORTISSEUR GAZ RENFORCE GRANDE CAPACITE TERRAIN TAMER ARRIERE POUR VOLKSWAGEN AMAROK 4X4

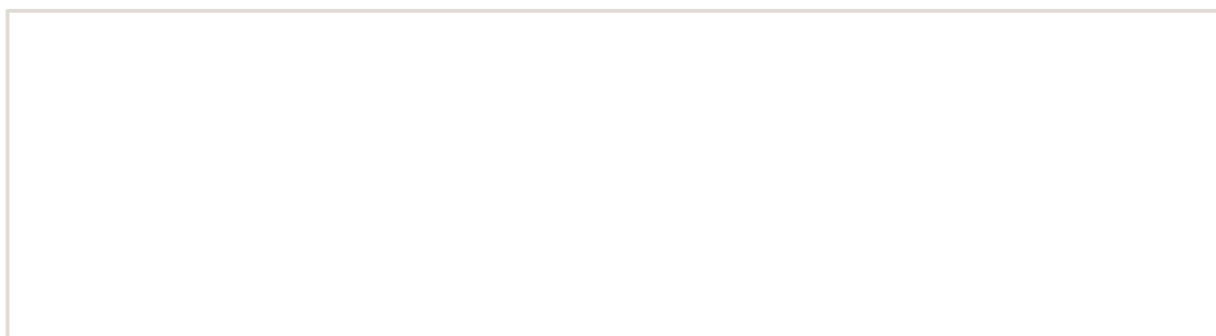
Amortisseur Terrain Tamer série TGS à gaz renforcé grande capacité
Caractéristiques : Piston de 40 mm Tige de 20mm Corps de 60 mm
Système bi-tube Double Soudure ultra résistante Système de clapet multi-niveaux Joint SPI haute résistance fabriqué en Allemagne
Compatibles pour les surélévations de +30 à +70mm (selon modèle)
Garantie 3 ans / 100 000 km (usage privé) Adapté à un usage intensif

Références :

EQUIPEMENTS POUR VOLKSWAGEN AMAROK T1

Référence : TGSVAR

Prix : 208,00 € TTC/Pièce



EQUIPEMENTS POUR VOLKSWAGEN AMAROK T1

RESSORTS HÉLICOÏDAUX



OLD MAN EMU

RESSORTS AVANT OME REHAUSSE +20mm TARAGE +40/80kg pour Volkswagen Amarok 2010+

Quand vous entreprenez un voyage dans des zones isolées, il vous faudra transporter suffisamment de carburant, d'eau, de pièces détachées et d'équipements de sécurité. Votre véhicule sera chargé au maximum, ce qui sollicitera fortement vos suspensions. Vous roulez probablement sur les terrains les plus impitoyables et vous atteindrez ainsi les limites de votre suspension d'origine. OLD MAN EMU a mis au point une large gamme de ressorts hélicoïdaux pour chaque véhicule, la plus grande partie...

Références :

Référence : 3080

Prix : **292,00 € TTC/Paire**



OLD MAN EMU

RESSORTS AVANT OME REHAUSSE +20mm TARAGE +00/30kg pour Volkswagen Amarok 2010+

Quand vous entreprenez un voyage dans des zones isolées, il vous faudra transporter suffisamment de carburant, d'eau, de pièces détachées et d'équipements de sécurité. Votre véhicule sera chargé au maximum, ce qui sollicitera fortement vos suspensions. Vous roulez probablement sur les terrains les plus impitoyables et vous atteindrez ainsi les limites de votre suspension d'origine. OLD MAN EMU a mis au point une large gamme de ressorts hélicoïdaux pour chaque véhicule, la plus grande partie...

Références :

Référence : 3079

Prix : **292,00 € TTC/Paire**



OLD MAN EMU

RESSORTS AVANT OME REHAUSSE +20mm TARAGE +51/80kg pour Volkswagen Amarok 2010+ V6 DIESEL

RESSORTS AVANT OME REHAUSSE +20mm TARAGE +51/80kg pour Volkswagen Amarok 2010+ V6 DIESEL Quand vous entreprenez un voyage dans des zones isolées, il vous faudra transporter suffisamment de carburant, d'eau, de pièces détachées et d'équipements de sécurité. Votre véhicule sera chargé au maximum, ce qui sollicitera fortement vos suspensions. Vous roulez probablement sur les terrains les plus impitoyables et vous atteindrez ainsi les limites de votre suspension d'origine. OLD MAN EMU a mis au...

Références :

Référence : 3115

Prix : **301,00 € TTC/Paire**

EQUIPEMENTS POUR VOLKSWAGEN AMAROK T1



OLDMANEMU

RESSORTS AVANT OME REHAUSSE +20mm TARAGE +81/110kg pour Volkswagen Amarok 2010+ V6 DIESEL

RESSORTS AVANT OME REHAUSSE +20mm TARAGE +81/110kg pour Volkswagen Amarok 2010+ V6 DIESEL Quand vous entreprenez un voyage dans des zones isolées, il vous faudra transporter suffisamment de carburant, d'eau, de pièces détachées et d'équipements de sécurité. Votre véhicule sera chargé au maximum, ce qui sollicitera fortement vos suspensions. Vous roulez probablement sur les terrains les plus impitoyables et vous atteindrez ainsi les limites de votre suspension d'origine. OLD MAN EMU a mis au...

Références :

Référence : 3116

Prix : 301,00 € TTC/Paire



RESSORTS HELICOIDaux AVANT TERRAIN TAMER REHAUSSE +25MM TARAGE +50KG POUR VOLKSWAGEN AMAROK STANDARD 4CYL

Fabriqués en Australie, les ressorts Terrain Tamer renforcée sont fabriqués à partir d'acier X5K, subissent un traitement thermique, et bénéficient d'une finition époxy. LES RESSORTS TERRAIN TAMER SONT GARANTIS A VIE.

Références :

Référence : TTCS-2291

Prix : 313,00 € TTC/Paire



RESSORTS HELICOIDaux AVANT TERRAIN TAMER REHAUSSE +25MM TARAGE +100KG POUR VOLKSWAGEN AMAROK STANDARD 4CYL TARAGE + 50KG POUR VOLKSWAGEN AMAROK V6

Fabriqués en Australie, les ressorts Terrain Tamer renforcée sont fabriqués à partir d'acier X5K, subissent un traitement thermique, et bénéficient d'une finition époxy. LES RESSORTS TERRAIN TAMER SONT GARANTIS A VIE.

Références :

Référence : TTCS-2346

Prix : 313,00 € TTC/Paire

EQUIPEMENTS POUR VOLKSWAGEN AMAROK T1



RESSORTS HELICOIDAUX AVANT TERRAIN TAMER REHAUSSE +25MM TARAGE +100KG POUR VOLKSWAGEN AMAROK V6

Fabriqués en Australie, les ressorts Terrain Tamer renforcée sont fabriqués à partir d'acier X5K, subissent un traitement thermique, et bénéficient d'une finition époxy. LES RESSORTS TERRAIN TAMER SONT GARANTIS A VIE.

Références :

Référence : TTCS-2474
Prix : **313,00 € TTC/Paire**



RESSORTS HELICOIDAUX SMART COILS AVANT TERRAIN TAMER REHAUSSE +25MM TARAGE +50KG POUR VOLKSWAGEN AMAROK STANDARD 4CYL

Fabriqués en Australie, les ressorts Terrain Tamer Smart Coils à pas variable permettent de réduire les forces de rebond qui traversent le ressort hélicoïdal. Cette conception unique possède un fil dont l'épaisseur diffère de manière notable entre le haut et le bas. Le diamètre du fil est plus fin en haut, et augmente ensuite progressivement. Cette technologie concerne uniquement les ressorts hélicoïdaux avant. Lorsque le véhicule aborde de petits accidents de terrains, c'est la partie...

Références :

Référence : TTCS-2475T
Prix : **372,00 € TTC/Paire**



RESSORTS HELICOIDAUX AVANT TERRAIN TAMER REHAUSSE +25MM JUSQU'A 50KG 4 CYLINDRES POUR FORD VOLKSWAGEN AMAROK 2010-2022

Fabriqués en Australie, les ressorts Terrain Tamer renforcée sont fabriqués à partir d'acier X5K, subissent un traitement thermique, et bénéficient d'une finition époxy. LES RESSORTS TERRAIN TAMER SONT GARANTIS A VIE.

Références :

Référence : TTCS-2557T
Prix : **382,00 € TTC/Paire**

RESSORTS LAMES

EQUIPEMENTS POUR VOLKSWAGEN AMAROK T1



LAMES ARRIERE OME RENFORCEE

LAMES ARRIERE OME RENFORCEE POUR : VEHICULES REHAUSSE TARAGE VOLKSWAGEN AMAROK +20 mm MEDIUM

Références :

Référence : **CS064R**
Prix : **604,00 € TTC/Pièce**



LAMES ARRIERE OME RENFORCEE

LAMES ARRIERE OME RENFORCEE POUR : VEHICULES REHAUSSE TARAGE VOLKSWAGEN AMAROK +20 mm +400 kg

Références :

Référence : **CS065R**
Prix : **744,00 € TTC/Pièce**



KIT LAMES (AVEC SILENT BLOCS ET BRIDES) ARRIERE TERRAIN TAMER - REHAUSSE +25MM TARAGE 0KG/+300KG - POUR VOLKSWAGEN AMAROK

KIT LAMES (AVEC SILENT BLOCS ET BRIDES) ARRIERE TERRAIN TAMER - REHAUSSE +25MM TARAGE +300KG - POUR VOLKSWAGEN AMAROK

Références :

Référence : **VAL001K**
Prix : **1 297,00 € TTC/Kit**



KIT LAMES (AVEC SILENT BLOCS ET BRIDES) ARRIERE TERRAIN TAMER - REHAUSSE +25MM TARAGE +300KG/+500KG - POUR VOLKSWAGEN AMAROK

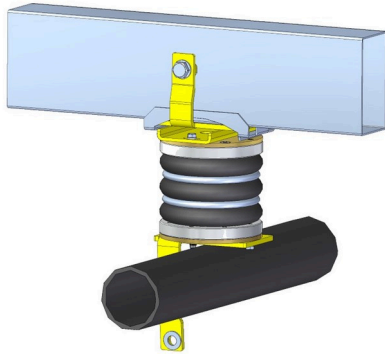
KIT LAMES (AVEC SILENT BLOCS ET BRIDES) ARRIERE TERRAIN TAMER - REHAUSSE +25MM TARAGE +500KG - POUR VOLKSWAGEN AMAROK

Références :

Référence : **VAL001HDK**
Prix : **1 156,00 € TTC/Kit**

EQUIPEMENTS POUR VOLKSWAGEN AMAROK T1

RENFORT SUSPENSION AIR



RENFORT DE SUSPENSION PNEUMATIQUE ARRIERE (BOUDINS) POUR VOLKSWAGEN AMAROK DE 2010 A 2022 (SANS COMPRESSEUR)

S'INSTALLE EN COMPLÉMENT DES RESSORTS A LAMES kit comprenant des boudins diamètres 130 à 3 étages Les kits de suspensions pneumatiques (boudins) auxiliaires arrière DUNLOP sont spécialement conçus pour les pick-up et fourgons 4x4 camping-cars équipés de lames de ressort à l'arrière, ils sont indispensables lorsque le véhicule est équipé d'une charge variable (type cellule amovible ou autre) Chaque kit pneumatique se compose de solides fixations en acier spécialement étudiées et de grands...

Informations Techniques :

convient pour VOLKSWAGEN AMAROK DE 2010 A 2022

Références :

Référence : L.AMA.10.C.L

Prix : 699,00 € TTC/Kit

ACCESSOIRES SUSPENSION



KIT DE RABAISSEMENT TERRAIN TAMER POUR PONT AVANT VW AMAROK

Lorsqu'un véhicule est équipé d'une suspension rehaussée, l'angle des joints homocinétiques et des cardans est modifié, provoquant une usure prématurée de ces derniers. Ce phénomène est d'autant plus accentué par l'utilisation de grosses roues. Le kit de rabaissement de pont avant Terrain Tamer corrige la géométrie des joints homocinétiques et cardans en abaissant le différentiel d'environ 25mm, et garantissant ainsi un réalignement des cardans. Compatible pour : VW AMAROCK

Références :

Référence : TT93223

Prix : 758,00 € TTC/Kit

ECLAIRAGE & ENERGIE

PHARES & LONGUES-PORTÉES

EQUIPEMENTS POUR VOLKSWAGEN AMAROK T1



KIT 2 BARRES LED OSRAM AVEC KIT DE MONTAGE POUR VOLKSWAGEN AMAROK

KIT 2 BARRES LED OSRAM AVEC KIT DE MONTAGE POUR VOLKSWAGEN AMAROK 2L TDI ET V6 comprend : - 2 barres LED OSRAM 6 LEDS, IP69, 2600 lumens - kit de montage spécifique au véhicule s'installe directement sur la structure du véhicule en acier mécano-soudé montage robuste et fiable afin d'éviter toute vibration des longues portées compatible avec le montage d'un treuil

Références :

Référence : 35-T7400050

Prix : 544,00 € TTC/Kit

PHARES ET LONGUES-PORTÉES



KIT BARRE LED VISION-X XPR-12M (SANS VEILLEUSE INTEGREE) POUR VOLKSWAGEN AMAROK V6 A PARTIR DE 2016

kit comprenant : la barre LED XPR-12M (sans veilleuse intégrée) les supports de fixation spécifique les câblages la notice de montage Le XPR-H12M utilise la technologie dite de réflecteur IRIS et la multioptique (M) avec plusieurs angles de faisceau différents pour un faisceau uniforme et large sans ombres: 6,5 ° + 15 ° + 25 ° + 45 ° + 70 °. Si vous souhaitez installer une barre lumineuse sous la plaque d'immatriculation sans "perdre de lumière" est la rampe XPR le choix parfait....

Informations Techniques :

caractéristiques techniques XPR-12M : faisceau incliné 5° (IRIS Reflector Technology) dimensions : 60.96 / 8 / 7 cm nombre de LED : 12 voltage : 9-32V puissance : 120W (soit 10W par led) couleur : noir 12948 lumens norme d'étanchéité IP-68 durée de vie : 50000 heures résistant à des températures de -40°C à +80°C Garantie 2 ans homologué Europe

Références :

Référence : VW-XPR12MAM

Prix : 784,00 € TTC/Kit



KIT BARRE LED VISION-X XPR-9M (SANS VEILLEUSE INTEGREE) POUR VOLKSWAGEN AMAROK V6 A PARTIR DE 2016

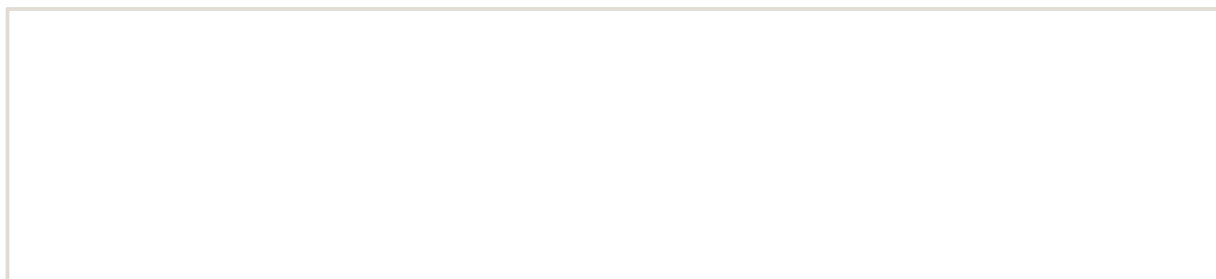
kit comprenant : la barre LED XPR-9M (sans veilleuse intégrée) les supports de fixation spécifique les câblages la notice de montage Un kit d'éclairage élégant et facile à monter. La barre XPR-9M (90W) avec sa technologie "IRIS optique" offre une très bonne propagation de la lumière sur la distance et les bas-côtés. Le choix parfait pour des utilisateurs qui veulent voir toujours plus loin grâce à la puissance de la barre XPR. Ses diodes d'ultime génération de 10W à haute...

EQUIPEMENTS POUR VOLKSWAGEN AMAROK T1

Références :

Référence : VW-XPR9MAM

Prix : 645,00 € TTC/Kit



EQUIPEMENTS POUR VOLKSWAGEN AMAROK T1



KIT 2 BARRES LED VISION-X XPR-6 (SANS VEILLEUSE INTEGREE) POUR VOLKSWAGEN AMAROK v6 A PARTIR DE 2016

kit comprenant : les 2 barres LED XPR-6 (sans veilleuse intégrée)
les supports de fixation spécifique au Volkswagen Amarok v6 à partir de 2016 les câblages la notice de montage Un kit d'éclairage élégant et facile à monter. L'efficacité des LED 10W de haute qualité garantit que le XPR-6 fournit une lumière puissante. Il est facile de connecter la fonction Halo au feu de position selon les besoins. Son design unique le rend facilement reconnaissable de loin. non compatible avec un...

Références :

Référence : **VW-XPR6AM**
Prix : **987,00 € TTC/Kit**



KIT 2 BARRES LED VISION-X XPR-H6E (VEILLEUSE INTEGREE) POUR VOLKSWAGEN AMAROK V6 A PARTIR DE 2016

kit comprenant : les 2 barres LED XPR-H6E (avec veilleuse intégrée)
les supports de fixation spécifique au Volkswagen Amarok v6 à partir de 2016 les câblages la notice de montage Un kit d'éclairage élégant et facile à monter. L'efficacité des LED 10W de haute qualité garantit que le XPR-6 fournit une lumière puissante. Il est facile de connecter la fonction Halo au feu de position selon les besoins. Son design unique le rend facilement reconnaissable de loin. non compatible avec un...

Informations Techniques :

caractéristiques techniques XPR-H6E : faisceau droit 5° (IRIS Reflector Technology) barre led avec halo dimensions : 29.22 / 8 / 7 cm nombre de LED : 6 voltage : 9-32V puissance : 60W (soit 10W par led) couleur : noir 6474 lumens norme d'étanchéité IP-68 durée de vie : 50000 heures résistant à des températures de -40°C à +80°C Garantie 2 ans homologué Europe

Références :

Référence : **VW-XPRH6EAM**
Prix : **1 328,00 € TTC/Kit**

EQUIPEMENTS POUR VOLKSWAGEN AMAROK T1



KIT BARRE LED VISION-X XPR-9 (SANS VEILLEUSE INTEGREE) POUR VOLKSWAGEN AMAROK V6 A PARTIR DE 2016

kit comprenant : la barre LED XPR-9 (sans veilleuse intégrée) les supports de fixation spécifique pour Volkswagen Amarok à partir de 2016 les câblages la notice de montage Un kit d'éclairage élégant et facile à monter. La barre XPR-9 (90W) avec sa technologie "IRIS optique" offre une très bonne propagation de la lumière sur la distance et les bas-côtés. Le choix parfait pour des utilisateurs qui veulent voir toujours plus loin grâce à la puissance de la barre XPR. Ses diodes...

Références :

Référence : **VW-XPR9AM**
Prix : **645,00 € TTC/Kit**



KIT BARRE LED VISION-X XPR-H3S (VEILLEUSE INTEGREE) POUR VOLKSWAGEN AMAROK A PARTIR DE 2016

kit comprenant : la barre LED XPL-H3S (avec veilleuse intégrée) les supports de fixation spécifique au Volkswagen Amarok à partir de 2019 les câblages la notice de montage non compatible avec un treuil Tous les kits de montage sont développés et testés en Europe sur les voitures pour lesquelles ils ont été conçus. Vision-x prend la sécurité au sérieux, et aucun de leurs kits ne nécessitent de percer ou de découper des pièces essentielles à l'intégrité structurelle ou aux systèmes...

Informations Techniques :

caractéristiques techniques XPL-H3S : Garantie de fonctionnement de 5,5 ans. Boîtier robuste en aluminium / composite. Lentille en polycarbonate incassable. peut résister à des vibrations jusqu'à 15,6 Grms. Filtre d'interférence CEM intégré (CISPR 25) - ne perturbe pas les systèmes électroniques des véhicules. Contrôle actif de la température avec Prime Drive et ETM. Approuvé CE, certifié RoHS. Étanche IP68 / IP69K. Température de couleur 6000 Kelvin. Testé en température de...

Références :

Référence : **VW-XPRH3SAM**
Prix : **843,00 € TTC/Kit**

EQUIPEMENTS POUR VOLKSWAGEN AMAROK T1



KIT BARRE LED VISION-X XPR-H12S POUR VW AMAROK A PARTIR DE 2016

La barre XPR-H12 utilise la technologie dite de réflecteur IRIS et la multioptique (M) avec plusieurs angles de faisceau différents pour un faisceau large et uniforme sans ombres : 6,5°+15°+25°+45°+70°. Avec des leds inclinées à chaque extrémité de la rampe, la XPR offre un très beau faisceau avec une bonne largeur. LE KIT COMPREND :
- Rampe LED : VISION X XPR-H12 - Câblage : Tout le câblage, les connecteurs et les relais nécessaires sont inclus - Supports sur mesure : pour un montage...

Références :

Référence : **VW-XPRH12SAM**

Prix : **897,00 € TTC/Pièce**



KIT BARRE LED VISION-X XPL-HC23EMH POUR VW AMAROK A PARTIR DE 2016

Kit spécifique au VW AMAROK Livré avec barre(s) LED, faisceau de câblage de relais, supports de montage personnalisés et instructions de montage. Barre Led XPL Halo incurvé Vision X XPL Halo, une barre LED à profil bas pour un montage très discret sur les véhicules modernes ou beaucoup de lumière est souhaitée sans prendre trop de place et d'attention. La barre Led XPL Halo a une seule rangée des mêmes puissantes LED CREE de 5 watts que la rampe PX et un effet d'éclairage Halo qui entoure...

Informations Techniques :

Données : Tension : 9-32V Motif lumineux : 15° Wide Spot Hauteur : 52 mm Largeur : 61 mm Longueur : 767 mm LED : 23 x 5 W Puissance : 115 W Consommation électrique @12V : 9,58 A Lumens bruts : 12305 Lumens effectifs : 8613 Portée @1Lux : 402 m

Références :

Référence : **VW-XPLHC23AM19**

Prix : **1 058,00 € TTC/Kit**

EQUIPEMENTS POUR VOLKSWAGEN AMAROK T1



**KIT ECLAIRAGE LED LAZER LONGUE PORTEE
TRIPLE-R4 Gen2 ELITE AVEC INTEGRATION A LA
CALANDRE POUR VOLKSWAGEN AMAROK
(2010-2016)**

Kit calandre Volkswagen Amarok (2010-2016) En tant que fournisseur agréé du groupe VW, vous pouvez être assuré de la qualité et de la performance de nos produits. Notre gamme comprend un assortiment complet de kits d'intégration de calandre sur mesure pour les AMAROK, TRANSPORTER 5.1, 6 et 6.1, CRAFTER et CADDY. Lorsqu'il s'agit de véhicules utilitaires VW, nous avons tout ce qu'il faut. Ce qui est inclus : - x2 feux LED Haute Performance Triple-R 750 ELITE - Guides de coupe et...

Informations Techniques :

*DONNEES POUR 1x Triple-R 750 ELITE Gamme : Triple-R Gen2
Voltage : 9-32V Poids : 1 kg Durée de vie des LEDs : 50,000 heures
Puissance lumineuse : 5068 Lm Température de couleur : 5000K
Nombre de LEDs : 4 Consommation : 45 Watts Ampérage : 3.1 Amps
Certification ECE : N/A DONNEE PHOTOMETRIQUE Angle de faisceau horizontal : 42° 0.25 lx : 1033 metres 0.50 lx : 731 metres 1 lx : 517 metres 3 lx : 298 metres*

Références :

Référence : LAGK-VWA-ELITE-G2-02

Prix : **882,00 € TTC/Kit**



**KIT ECLAIRAGE LED LAZER LONGUE PORTEE
TRIPLE-R4 Gen2 ELITE AVEC INTEGRATION A LA
CALANDRE POUR VOLKSWAGEN AMAROK V6
(2016+)**

Kit calandre Volkswagen Amarok V6 (2016+) En tant que fournisseur agréé du groupe VW, vous pouvez être assuré de la qualité et de la performance de nos produits. Notre gamme comprend un assortiment complet de kits d'intégration de calandre sur mesure pour les AMAROK, TRANSPORTER 5.1, 6 et 6.1, CRAFTER et CADDY. Lorsqu'il s'agit de véhicules utilitaires VW, nous avons tout ce qu'il faut. Ce qui est inclus : - x2 feux LED Haute Performance Triple-R 750 ELITE - Guides de coupe et...

Informations Techniques :

*DONNEES POUR 1x Triple-R 750 ELITE Gamme : Triple-R Gen2
Voltage : 9-32V Poids : 1 kg Durée de vie des LEDs : 50,000 heures
Puissance lumineuse : 5068 Lm Température de couleur : 5000K
Nombre de LEDs : 4 Consommation : 45 Watts Ampérage : 3.1 Amps
Certification ECE : N/A DONNEE PHOTOMETRIQUE Angle de faisceau horizontal : 42° 0.25 lx : 1033 metres 0.50 lx : 731 metres 1 lx : 517 metres 3 lx : 298 metres*

Références :

Référence : LAGK-VWA-ELITE-G2-1K

Prix : **882,00 € TTC/Kit**

EQUIPEMENTS POUR VOLKSWAGEN AMAROK T1



KIT ECLAIRAGE LED LAZER LONGUE PORTEE TRIPLE-R4 Gen2 AVEC INTEGRATION A LA CALANDRE POUR VOLKSWAGEN AMAROK V6 (2016+)

Kit calandre Volkswagen Amarok V6 (2016+) En tant que fournisseur agréé du groupe VW, vous pouvez être assuré de la qualité et de la performance de nos produits. Notre gamme comprend un assortiment complet de kits d'intégration de calandre sur mesure pour les AMAROK, TRANSPORTER 5.1, 6 et 6.1, CRAFTER et CADDY. Lorsqu'il s'agit de véhicules utilitaires VW, nous avons tout ce qu'il faut. Ce qui est inclus : - x2 feux LED Haute Performance Triple-R 750 - Guides de coupe et supports de...

Informations Techniques :

DONNEES POUR 1x Triple-R 750 Gamme : Triple-R Gen2 Voltage : 9-32V Poids : 1 kg Durée de vie des LEDs : 50,000 heures Puissance lumineuse : 4620 Lm Température de couleur : 5000K Nombre de LEDs : 4 Consommation : 45 Watts Ampérage : 3.1 Amps Certification ECE : ECE R112 DONNEE PHOTOMETRIQUE Angle de faisceau horizontal : 19° 0.25 lx : 866 metres 0.50 lx : 612 metres 1 lx : 433 metres 3 lx : 250 metres

Références :

Référence : LAGK-VWA-G2-1K

Prix : **726,00 € TTC/Kit**



KIT ECLAIRAGE LED LAZER LONGUE PORTEE TRIPLE-R4 Gen2 AVEC INTEGRATION A LA CALANDRE POUR VOLKSWAGEN AMAROK (2010-2016)

Kit calandre Volkswagen Amarok (2010-2016) En tant que fournisseur agréé du groupe VW, vous pouvez être assuré de la qualité et de la performance de nos produits. Notre gamme comprend un assortiment complet de kits d'intégration de calandre sur mesure pour les AMAROK, TRANSPORTER 5.1, 6 et 6.1, CRAFTER et CADDY. Lorsqu'il s'agit de véhicules utilitaires VW, nous avons tout ce qu'il faut. Ce qui est inclus : - x2 feux LED Haute Performance Triple-R 750 - Guides de coupe et supports...

Informations Techniques :

DONNEES POUR 1x Triple-R 750 Gamme : Triple-R Gen2 Voltage : 9-32V Poids : 1 kg Durée de vie des LEDs : 50,000 heures Puissance lumineuse : 4620 Lm Température de couleur : 5000K Nombre de LEDs : 4 Consommation : 45 Watts Ampérage : 3.1 Amps Certification ECE : ECE R112 DONNEE PHOTOMETRIQUE Angle de faisceau horizontal : 19° 0.25 lx : 866 metres 0.50 lx : 612 metres 1 lx : 433 metres 3 lx : 250 metres

Références :

Référence : LAGK-VWA-G2-02K

Prix : **726,00 € TTC/Kit**

EQUIPEMENTS POUR VOLKSWAGEN AMAROK T1

KIT D'ÉCLAIRAGE SPÉCIFIQUE VÉHICULE



KIT 2 BARRES LED OSRAM AVEC KIT DE MONTAGE POUR VOLKSWAGEN AMAROK

KIT 2 BARRES LED OSRAM AVEC KIT DE MONTAGE POUR VOLKSWAGEN AMAROK 2L TDI ET V6 comprend : - 2 barres LED OSRAM 6 LEDS, IP69, 2600 lumens - kit de montage spécifique au véhicule s'installe directement sur la structure du véhicule en acier mécano-soudé montage robuste et fiable afin d'éviter toute vibration des longues portées compatible avec le montage d'un treuil

Références :

Référence : 35-T7400050

Prix : 544,00 € TTC/Kit



KIT BARRE LED VISION-X XPR-12M (SANS VEILLEUSE INTEGREE) POUR VOLKSWAGEN AMAROK V6 A PARTIR DE 2016

kit comprenant : la barre LED XPR-12M (sans veilleuse intégrée) les supports de fixation spécifique les câblages la notice de montage Le XPR-H12M utilise la technologie dite de réflecteur IRIS et la multioptique (M) avec plusieurs angles de faisceau différents pour un faisceau uniforme et large sans ombres: 6,5 ° + 15 ° + 25 ° + 45 ° + 70 °. Si vous souhaitez installer une barre lumineuse sous la plaque d'immatriculation sans "perdre de lumière" est la rampe XPR le choix parfait....

Informations Techniques :

caractéristiques techniques XPR-12M : faisceau incliné 5° (IRIS Reflector Technology) dimensions : 60.96 / 8 / 7 cm nombre de LED : 12 voltage : 9-32V puissance : 120W (soit 10W par led) couleur : noir 12948 lumens norme d'étanchéité IP-68 durée de vie : 50000 heures résistant à des températures de -40°C à +80°C Garantie 2 ans homologué Europe

Références :

Référence : VW-XPR12MAM

Prix : 784,00 € TTC/Kit



KIT BARRE LED VISION-X XPR-9M (SANS VEILLEUSE INTEGREE) POUR VOLKSWAGEN AMAROK V6 A PARTIR DE 2016

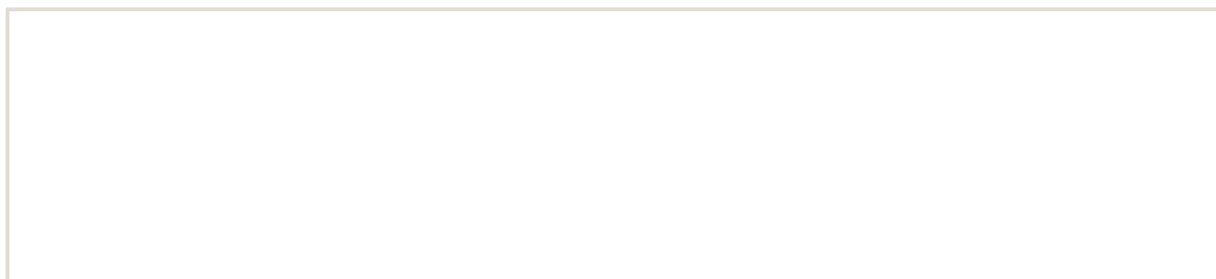
kit comprenant : la barre LED XPR-9M (sans veilleuse intégrée) les supports de fixation spécifique les câblages la notice de montage Un kit d'éclairage élégant et facile à monter. La barre XPR-9M (90W) avec sa technologie "IRIS optique" offre une très bonne propagation de la lumière sur la distance et les bas-côtés. Le choix parfait pour des utilisateurs qui veulent voir toujours plus loin grâce à la puissance de la barre XPR. Ses diodes d'ultime génération de 10W à haute...

EQUIPEMENTS POUR VOLKSWAGEN AMAROK T1

Références :

Référence : VW-XPR9MAM

Prix : **645,00 € TTC/Kit**



EQUIPEMENTS POUR VOLKSWAGEN AMAROK T1



KIT 2 BARRES LED VISION-X XPR-6 (SANS VEILLEUSE INTEGREE) POUR VOLKSWAGEN AMAROK v6 A PARTIR DE 2016

kit comprenant : les 2 barres LED XPR-6 (sans veilleuse intégrée)
les supports de fixation spécifique au Volkswagen Amarok v6 à partir de 2016 les câblages la notice de montage Un kit d'éclairage élégant et facile à monter. L'efficacité des LED 10W de haute qualité garantit que le XPR-6 fournit une lumière puissante. Il est facile de connecter la fonction Halo au feu de position selon les besoins. Son design unique le rend facilement reconnaissable de loin. non compatible avec un...

Références :

Référence : **VW-XPR6AM**
Prix : **987,00 € TTC/Kit**



KIT 2 BARRES LED VISION-X XPR-H6E (VEILLEUSE INTEGREE) POUR VOLKSWAGEN AMAROK V6 A PARTIR DE 2016

kit comprenant : les 2 barres LED XPR-H6E (avec veilleuse intégrée)
les supports de fixation spécifique au Volkswagen Amarok v6 à partir de 2016 les câblages la notice de montage Un kit d'éclairage élégant et facile à monter. L'efficacité des LED 10W de haute qualité garantit que le XPR-6 fournit une lumière puissante. Il est facile de connecter la fonction Halo au feu de position selon les besoins. Son design unique le rend facilement reconnaissable de loin. non compatible avec un...

Informations Techniques :

caractéristiques techniques XPR-H6E : faisceau droit 5° (IRIS Reflector Technology) barre led avec halo dimensions : 29.22 / 8 / 7 cm nombre de LED : 6 voltage : 9-32V puissance : 60W (soit 10W par led) couleur : noir 6474 lumens norme d'étanchéité IP-68 durée de vie : 50000 heures résistant à des températures de -40°C à +80°C Garantie 2 ans homologué Europe

Références :

Référence : **VW-XPRH6EAM**
Prix : **1 328,00 € TTC/Kit**

EQUIPEMENTS POUR VOLKSWAGEN AMAROK T1



KIT BARRE LED VISION-X XPR-9 (SANS VEILLEUSE INTEGREE) POUR VOLKSWAGEN AMAROK V6 A PARTIR DE 2016

kit comprenant : la barre LED XPR-9 (sans veilleuse intégrée) les supports de fixation spécifique pour Volkswagen Amarok à partir de 2016 les câblages la notice de montage Un kit d'éclairage élégant et facile à monter. La barre XPR-9 (90W) avec sa technologie "IRIS optique" offre une très bonne propagation de la lumière sur la distance et les bas-côtés. Le choix parfait pour des utilisateurs qui veulent voir toujours plus loin grâce à la puissance de la barre XPR. Ses diodes...

Références :

Référence : **VW-XPR9AM**
Prix : **645,00 € TTC/Kit**



KIT BARRE LED VISION-X XPR-H3S (VEILLEUSE INTEGREE) POUR VOLKSWAGEN AMAROK A PARTIR DE 2016

kit comprenant : la barre LED XPL-H3S (avec veilleuse intégrée) les supports de fixation spécifique au Volkswagen Amarok à partir de 2019 les câblages la notice de montage non compatible avec un treuil Tous les kits de montage sont développés et testés en Europe sur les voitures pour lesquelles ils ont été conçus. Vision-x prend la sécurité au sérieux, et aucun de leurs kits ne nécessitent de percer ou de découper des pièces essentielles à l'intégrité structurelle ou aux systèmes...

Informations Techniques :

caractéristiques techniques XPL-H3S : Garantie de fonctionnement de 5,5 ans. Boîtier robuste en aluminium / composite. Lentille en polycarbonate incassable. peut résister à des vibrations jusqu'à 15,6 Grms. Filtre d'interférence CEM intégré (CISPR 25) - ne perturbe pas les systèmes électroniques des véhicules. Contrôle actif de la température avec Prime Drive et ETM. Approuvé CE, certifié RoHS. Étanche IP68 / IP69K. Température de couleur 6000 Kelvin. Testé en température de...

Références :

Référence : **VW-XPRH3SAM**
Prix : **843,00 € TTC/Kit**

EQUIPEMENTS POUR VOLKSWAGEN AMAROK T1



KIT ECLAIRAGE LED LAZER LONGUE PORTEE TRIPLE-R4 Gen2 ELITE AVEC INTEGRATION A LA CALANDRE POUR VOLKSWAGEN AMAROK (2010-2016)

Kit calandre Volkswagen Amarok (2010-2016) En tant que fournisseur agréé du groupe VW, vous pouvez être assuré de la qualité et de la performance de nos produits. Notre gamme comprend un assortiment complet de kits d'intégration de calandre sur mesure pour les AMAROK, TRANSPORTER 5.1, 6 et 6.1, CRAFTER et CADDY. Lorsqu'il s'agit de véhicules utilitaires VW, nous avons tout ce qu'il faut. Ce qui est inclus : - x2 feux LED Haute Performance Triple-R 750 ELITE - Guides de coupe et...

Informations Techniques :

*DONNEES POUR 1x Triple-R 750 ELITE Gamme : Triple-R Gen2
Voltage : 9-32V Poids : 1 kg Durée de vie des LEDs : 50,000 heures
Puissance lumineuse : 5068 Lm Température de couleur : 5000K
Nombre de LEDs : 4 Consommation : 45 Watts Ampérage : 3.1 Amps
Certification ECE : N/A DONNEE PHOTOMETRIQUE Angle de faisceau horizontal : 42° 0.25 lx : 1033 metres 0.50 lx : 731 metres 1 lx : 517 metres 3 lx : 298 metres*

Références :

Référence : LAGK-VWA-ELITE-G2-02

Prix : **882,00 € TTC/Kit**



KIT ECLAIRAGE LED LAZER LONGUE PORTEE TRIPLE-R4 Gen2 ELITE AVEC INTEGRATION A LA CALANDRE POUR VOLKSWAGEN AMAROK V6 (2016+)

Kit calandre Volkswagen Amarok V6 (2016+) En tant que fournisseur agréé du groupe VW, vous pouvez être assuré de la qualité et de la performance de nos produits. Notre gamme comprend un assortiment complet de kits d'intégration de calandre sur mesure pour les AMAROK, TRANSPORTER 5.1, 6 et 6.1, CRAFTER et CADDY. Lorsqu'il s'agit de véhicules utilitaires VW, nous avons tout ce qu'il faut. Ce qui est inclus : - x2 feux LED Haute Performance Triple-R 750 ELITE - Guides de coupe et...

Informations Techniques :

*DONNEES POUR 1x Triple-R 750 ELITE Gamme : Triple-R Gen2
Voltage : 9-32V Poids : 1 kg Durée de vie des LEDs : 50,000 heures
Puissance lumineuse : 5068 Lm Température de couleur : 5000K
Nombre de LEDs : 4 Consommation : 45 Watts Ampérage : 3.1 Amps
Certification ECE : N/A DONNEE PHOTOMETRIQUE Angle de faisceau horizontal : 42° 0.25 lx : 1033 metres 0.50 lx : 731 metres 1 lx : 517 metres 3 lx : 298 metres*

Références :

Référence : LAGK-VWA-ELITE-G2-1K

Prix : **882,00 € TTC/Kit**

EQUIPEMENTS POUR VOLKSWAGEN AMAROK T1



KIT ECLAIRAGE LED LAZER LONGUE PORTEE TRIPLE-R4 Gen2 AVEC INTEGRATION A LA CALANDRE POUR VOLKSWAGEN AMAROK V6 (2016+)

Kit calandre Volkswagen Amarok V6 (2016+) En tant que fournisseur agréé du groupe VW, vous pouvez être assuré de la qualité et de la performance de nos produits. Notre gamme comprend un assortiment complet de kits d'intégration de calandre sur mesure pour les AMAROK, TRANSPORTER 5.1, 6 et 6.1, CRAFTER et CADDY. Lorsqu'il s'agit de véhicules utilitaires VW, nous avons tout ce qu'il faut. Ce qui est inclus : - x2 feux LED Haute Performance Triple-R 750 - Guides de coupe et supports de...

Informations Techniques :

DONNEES POUR 1x Triple-R 750 Gamme : Triple-R Gen2 Voltage : 9-32V Poids : 1 kg Durée de vie des LEDs : 50,000 heures Puissance lumineuse : 4620 Lm Température de couleur : 5000K Nombre de LEDs : 4 Consommation : 45 Watts Ampérage : 3.1 Amps Certification ECE : ECE R112 DONNEE PHOTOMETRIQUE Angle de faisceau horizontal : 19° 0.25 lx : 866 metres 0.50 lx : 612 metres 1 lx : 433 metres 3 lx : 250 metres

Références :

Référence : LAGK-VWA-G2-1K

Prix : **726,00 € TTC/Kit**



KIT ECLAIRAGE LED LAZER LONGUE PORTEE TRIPLE-R4 Gen2 AVEC INTEGRATION A LA CALANDRE POUR VOLKSWAGEN AMAROK (2010-2016)

Kit calandre Volkswagen Amarok (2010-2016) En tant que fournisseur agréé du groupe VW, vous pouvez être assuré de la qualité et de la performance de nos produits. Notre gamme comprend un assortiment complet de kits d'intégration de calandre sur mesure pour les AMAROK, TRANSPORTER 5.1, 6 et 6.1, CRAFTER et CADDY. Lorsqu'il s'agit de véhicules utilitaires VW, nous avons tout ce qu'il faut. Ce qui est inclus : - x2 feux LED Haute Performance Triple-R 750 - Guides de coupe et supports...

Informations Techniques :

DONNEES POUR 1x Triple-R 750 Gamme : Triple-R Gen2 Voltage : 9-32V Poids : 1 kg Durée de vie des LEDs : 50,000 heures Puissance lumineuse : 4620 Lm Température de couleur : 5000K Nombre de LEDs : 4 Consommation : 45 Watts Ampérage : 3.1 Amps Certification ECE : ECE R112 DONNEE PHOTOMETRIQUE Angle de faisceau horizontal : 19° 0.25 lx : 866 metres 0.50 lx : 612 metres 1 lx : 433 metres 3 lx : 250 metres

Références :

Référence : LAGK-VWA-G2-02K

Prix : **726,00 € TTC/Kit**

EQUIPEMENTS POUR VOLKSWAGEN AMAROK T1**INTERFACE LINX ARB****KIT DE MONTAGE VEHICULE POUR INTERFACE
ARB LINX - KIT 3**

Kit de montage permettent de positionner l'écran mobile LINX de manière pratique et discrète à la portée du conducteur, offrant ainsi une vue dégagée sur la route. Kit spécifique aux véhicules suivants : Ford Ranger Nissan Patrol Y60, 61 Volkswagen Amarok

Références :

Référence : 7450111

Prix : 34,00 € TTC/Kit

JANTES & PNEUS**JANTES ALUMINIUM RENFORCÉES / RAID****JANTE ALUMINIUM MANANO BLACK 8 X 17
ENTRAXE 5 X 120 DEPOT 30**

JANTE ALUMINIUM SPECIAL CHARGES LOURDES finition : black moulée sous pression spécialement conçue pour les raids avec indice de charge jusqu'à 1400kg alliage spécifique (Al Si 7% Mg Sr) traitement thermique Insert acier anti-desserrement Livrée sans visserie Largeur Diamètre Nb de trous Entraxe Déport Center bore 8 17 5 120 30 72.6 se monte sur le véhicule avec de possibles modifications de carrosserie (nous consulter pour confirmer la compatibilité de...

Références :

Référence : MAN52BK

Prix : 362,00 € TTC/Pièce

**JANTE ALUMINIUM MANANO SILVER 8 X 17
ENTRAXE 5 X 120 DEPORT 30**

JANTE ALUMINIUM SPECIAL CHARGES LOURDES finition : silver moulée sous pression spécialement conçue pour les raids avec indice de charge jusqu'à 1400kg alliage spécifique (Al Si 7% Mg Sr) traitement thermique Insert acier anti-desserrement Livrée sans visserie Largeur Diamètre Nb de trous Entraxe Déport Center bore 8 17 5 120 30 72.6 se monte sur le véhicule avec de possibles modifications de carrosserie (nous consulter pour confirmer la compatibilité de...

Références :

Référence : MAN52SI
Prix : **362,00 € TTC/Pièce**

EQUIPEMENTS POUR VOLKSWAGEN AMAROK T1



JANTE ALUMINIUM MANANO BLACK 8.5 X 18 ENTRAXE 5 X 120 DEPOT 30

JANTE ALUMINIUM SPECIAL CHARGES LOURDES finition : black moulée sous pression spécialement conçue pour les raids avec indice de charge jusqu'à 1400kg alliage spécifique (Al Si 7% Mg Sr) traitement thermique Insert acier anti-desserrement Livrée sans visserie Largeur Diamètre Nb de trous Entraxe Déport Center bore 8.5 18 5 120 30 72.6 se monte sur le véhicule avec de possibles modifications de carrosserie (nous consulter pour confirmer la compatibilité...

Références :

Référence : **MAN82BK**
Prix : **444,00 € TTC/Pièce**



JANTE ALUMINIUM MANANO SILVER 8.5 X 18 ENTRAXE 5 X 120 DEPOT 30

JANTE ALUMINIUM SPECIAL CHARGES LOURDES finition : silver moulée sous pression spécialement conçue pour les raids avec indice de charge jusqu'à 1400kg alliage spécifique (Al Si 7% Mg Sr) traitement thermique Insert acier anti-desserrement Livrée sans visserie Largeur Diamètre Nb de trous Entraxe Déport Center bore 8.5 18 5 120 30 72.6 se monte sur le véhicule avec de possibles modifications de carrosserie (nous consulter pour confirmer la compatibilité...

Références :

Référence : **MAN82SI**
Prix : **444,00 € TTC/Pièce**



JANTE ALUMINIUM RENFORCE RAID EVO CORSE DAKAR ZERO 8x17" ET 38 NOIR MAT POUR VW T5 T6 AMAROK

La jante Dakar Zéro, issue de la Dakar Corse, spécialement développée pour la compétition, est la version dédiée aux véhicules tout terrain. Les rayons internes du bord de la jante ont un profil qui rentre vers le centre, ce qui permet d'avoir un déport négatif protégeant les pièces mécaniques des gravillons et du sable et conçu pour laisser suffisamment d'espace pour les gros freins. Structure très résistante en alliage léger AS7, avec traitement thermique T6 conformément aux réglementations...

Informations Techniques :

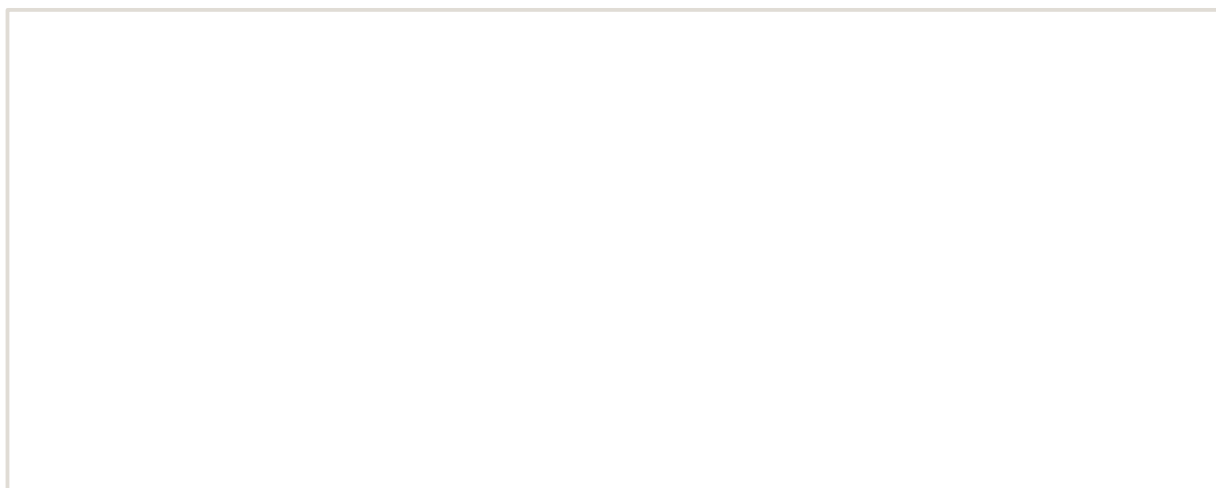
Charge maximum : 1250kg Prévoir le kit de montage A3.000024.03 comprenant la visserie spécifique et cache moyeu (pour une jante)
Taille : 8x17" Déport : ET 38 Entraxe : 5x120 Alésage : 65.1 mm
Couleur : noir mat

Références :

Référence : **SE4160260041**

EQUIPEMENTS POUR VOLKSWAGEN AMAROK T1

Prix : 388,00 € TTC/Pièce



EQUIPEMENTS POUR VOLKSWAGEN AMAROK T1



JANTE ALUMINIUM RENFORCE RAID EVO CORSE DAKAR ZERO 8x17" ET 38 GRIS ANTHRACITE POUR VW T5 T6 AMAROK

La jante Dakar Zéro, issue de la Dakar Corse, spécialement développée pour la compétition, est la version dédiée aux véhicules tout terrain. Les rayons internes du bord de la jante ont un profil qui rentre vers le centre, ce qui permet d'avoir un déport négatif protégeant les pièces mécaniques des gravillons et du sable et conçu pour laisser suffisamment d'espace pour les gros freins. Structure très résistante en alliage léger AS7, avec traitement thermique T6 conformément aux réglementations...

Informations Techniques :

Charge maximum : 1250kg Prévoir le kit de montage A3.000024.03 comprenant la visserie spécifique et cache moyeu (pour une jante)
Taille : 8x17" Déport : ET 38 Entraxe : 5x120 Alésage : 65.1 mm
Couleur : gris anthracite

Références :

Référence : **SE4160260051**
Prix : **399,00 € TTC/Pièce**



JANTE ALUMINIUM RENFORCE RAID EVO CORSE DAKAR ZERO 8x17" ET 38 NOIR BRILLANT POUR VW T5 T6 AMAROK

La jante Dakar Zéro, issue de la Dakar Corse, spécialement développée pour la compétition, est la version dédiée aux véhicules tout terrain. Les rayons internes du bord de la jante ont un profil qui rentre vers le centre, ce qui permet d'avoir un déport négatif protégeant les pièces mécaniques des gravillons et du sable et conçu pour laisser suffisamment d'espace pour les gros freins. Structure très résistante en alliage léger AS7, avec traitement thermique T6 conformément aux réglementations...

Informations Techniques :

charge maximum : 1250 kg prévoir le kit A3.000024.03 comprenant la visserie spécifique pour une jante Taille : 8x17" Déport : ET 38
Entraxe : 5x120 Alésage : 65.1 mm Couleur : noir brillant

Références :

Référence : **SE4160260141**
Prix : **399,00 € TTC/Pièce**

EQUIPEMENTS POUR VOLKSWAGEN AMAROK T1



**JANTE ATLAS NK NOIR MAT 8x17" ET30 POUR
VOLKSWAGEN T5 T6 AMAROK**

Jante EVO CORSE ATLAS NK 8x17" pourVOLKSWAGEN T6.1 ET+30, CB : 65.10 Entraxe 5x120 ATLAS NK est la nouvelle roue de la gamme tout-terrain d'EvoCorse. Il s'agit d'une roue en alliage durable avec un profil en 12 rayons qui se trouve entièrement à l'intérieur de la jante du pneu pour protéger les rayons et les composants mécaniques du gravier et du sable. Le revêtement en poudre à trois couches donne à la roue une résistance à l'usure supérieure à la moyenne, ainsi qu'un aspect constamment bien...

Informations Techniques :

Indice de charge : 1250Kg poids : environ 15kg Entraxe 5x120 Déport : +30 Alésage : 65.10

Références :

Référence : SE5470040041
Prix : **354,00 € TTC/Pièce**



**JANTE ATLAS NK ANTHRACITE 8x17" ET30 POUR
VOLKSWAGEN T5 T6 AMAROK**

Jante EVO CORSE ATLAS NK 8x17" pourVOLKSWAGEN T6.1 ET+30, CB : 65.10 Entraxe 5x120 ATLAS NK est la nouvelle roue de la gamme tout-terrain d'EvoCorse. Il s'agit d'une roue en alliage durable avec un profil en 12 rayons qui se trouve entièrement à l'intérieur de la jante du pneu pour protéger les rayons et les composants mécaniques du gravier et du sable. Le revêtement en poudre à trois couches donne à la roue une résistance à l'usure supérieure à la moyenne, ainsi qu'un aspect constamment bien...

Informations Techniques :

Indice de charge : 1250Kg poids : environ 15kg Entraxe 5x120 Déport : +30 Alésage : 65.10 COULEUR : ANTHRACITE

Références :

Référence : SE5470040051
Prix : **369,00 € TTC/Pièce**

EQUIPEMENTS POUR VOLKSWAGEN AMAROK T1



JANTE ATLAS NK BRONZE MAT 8x17" ET30 POUR VOLKSWAGEN T5 T6 AMAROK

Jante EVO CORSE ATLAS NK 8x17" pour VOLKSWAGEN T6.1 ET+30, CB : 65.10 Entraxe 5x120 ATLAS NK est la nouvelle roue de la gamme tout-terrain d'EvoCorse. Il s'agit d'une roue en alliage durable avec un profil en 12 rayons qui se trouve entièrement à l'intérieur de la jante du pneu pour protéger les rayons et les composants mécaniques du gravier et du sable. Le revêtement en poudre à trois couches donne à la roue une résistance à l'usure supérieure à la moyenne, ainsi qu'un aspect constamment bien...

Informations Techniques :

Indice de charge : 1250Kg poids : environ 15kg Entraxe 5x120 Déport : +30 Alésage : 65.10 COULEUR : BRONZE MAT

Références :

Référence : SE5470040111
Prix : 369,00 € TTC/Pièce



JANTE ALUMINIUM RENFORCÉ RAID EVO CORSE NAZCA 8.5 X 17" ET 45 ANTHRACITE POUR VOLKSWAGEN AMAROK 2010-2022

Jantes aluminium renforcée raid Evo Corse Nazca 8.5 x 17 Evo Corse frappe fort avec les nouvelles Nazca 8.5x17, des jantes aluminium renforcées pour le raid/off-road, développées en Flow Forming (fluotournage). Objectif : réduire le poids sans compromis sur la rigidité, pour encaisser pistes cassantes, chocs et longues liaisons. Flow Forming : l'intérêt en tout-terrain Le procédé combine une basemoulée basse pression et un fût formé sous pression à chaud. La matière est étirée et compactée, ce qui...

Informations Techniques :

Taille : 8.5x17" Déport : 45 Couleur : anthracite Entraxe : 5 x 120 Alésage : 65.10 Visserie à ajouter : Chrome : A3.000024.02 (écusson noir) ou A3.000024.00 (écusson gris) ou noir A3.000024.03 (écusson noir)

Références :

Référence : SL5235_P0051
Prix : 399,00 € TTC/Pièce

EQUIPEMENTS POUR VOLKSWAGEN AMAROK T1



JANTE ALUMINIUM RENFORCÉ RAID EVO CORSE NAZCA 8.5 X 17" ET 45 BRONZE MAT POUR VOLKSWAGEN AMAROK 2010-2022

Jantes aluminium renforcée raid Evo Corse Nazca 8.5 x 17 Evo Corse frappe fort avec les nouvelles Nazca 8.5x17, des jantes aluminium renforcées pour le raid/off-road, développées en Flow Forming (fluotournage). Objectif : réduire le poids sans compromis sur la rigidité, pour encaisser pistes cassantes, chocs et longues liaisons. Flow Forming : l'intérêt en tout-terrain Le procédé combine une basemoulée basse pression et un fût formé sous pression à chaud. La matière est étirée et compactée, ce qui...

Informations Techniques :

Taille : 8.5x17" Déport : 45 Couleur : bronze mat Entraxe : 5 x 120 Alésage : 65.10 Visserie à ajouter : Chrome : A3.000024.02 (écusson noir) ou A3.000024.00 (écusson gris) ou noir A3.000024.03 (écusson noir)

Références :

Référence : **SL5235_P0221**

Prix : **399,00 € TTC/Pièce**



JANTE ALUMINIUM RENFORCÉ RAID EVO CORSE NAZCA 8.5 X 17" ET 38 BRONZE MAT POUR VOLKSWAGEN AMAROK 2010-2022

Jantes aluminium renforcée raid Evo Corse Nazca 8.5 x 17 Evo Corse frappe fort avec les nouvelles Nazca 8.5x17, des jantes aluminium renforcées pour le raid/off-road, développées en Flow Forming (fluotournage). Objectif : réduire le poids sans compromis sur la rigidité, pour encaisser pistes cassantes, chocs et longues liaisons. Flow Forming : l'intérêt en tout-terrain Le procédé combine une basemoulée basse pression et un fût formé sous pression à chaud. La matière est étirée et compactée, ce qui...

Informations Techniques :

Taille : 8.5x17" Déport : 38 Couleur : bronze brillant Entraxe : 5 x 120 Alésage : 65.10 Visserie à ajouter : Chrome : A3.000024.02 (écusson noir) ou A3.000024.00 (écusson gris) ou noir A3.000024.03 (écusson noir)

Références :

Référence : **SL5235_L1221**

Prix : **399,00 € TTC/Pièce**

EQUIPEMENTS POUR VOLKSWAGEN AMAROK T1



JANTE ALUMINIUM RENFORCÉ RAID EVO CORSE NAZCA 8.5 X 17" ET 38 ANTHRACITE POUR VOLKSWAGEN AMAROK 2010-2022

Jantes aluminium renforcée raid Evo Corse Nazca 8.5 x 17 Evo Corse frappe fort avec les nouvelles Nazca 8.5x17, des jantes aluminium renforcées pour le raid/off-road, développées en Flow Forming (fluotournage). Objectif : réduire le poids sans compromis sur la rigidité, pour encaisser pistes cassantes, chocs et longues liaisons. Flow Forming : l'intérêt en tout-terrain Le procédé combine une basemoulée basse pression et un fût formé sous pression à chaud. La matière est étirée et compactée, ce qui...

Informations Techniques :

Taille : 8.5x17" Déport : 38 Couleur : anthracite Entraxe : 5 x 120 Alésage : 65.10 Visserie à ajouter : Chrome : A3.000024.02 (écusson noir) ou A3.000024.00 (écusson gris) ou noir A3.000024.03 (écusson noir)

Références :

Référence : **SL5235_L1051**

Prix : **399,00 € TTC/Pièce**



JANTE ALUMINIUM RENFORCÉ RAID EVO CORSE NAZCA 8.5 X 17" ET 38 NOIR MAT POUR VOLKSWAGEN AMAROK 2010-2022

Jantes aluminium renforcée raid Evo Corse Nazca 8.5 x 17 Evo Corse frappe fort avec les nouvelles Nazca 8.5x17, des jantes aluminium renforcées pour le raid/off-road, développées en Flow Forming (fluotournage). Objectif : réduire le poids sans compromis sur la rigidité, pour encaisser pistes cassantes, chocs et longues liaisons. Flow Forming : l'intérêt en tout-terrain Le procédé combine une basemoulée basse pression et un fût formé sous pression à chaud. La matière est étirée et compactée, ce qui...

Informations Techniques :

Taille : 8.5x17" Déport : 38 Couleur : noir mat Entraxe : 5 x 120 Alésage : 65.10 Visserie à ajouter : Chrome : A3.000024.02 (écusson noir) ou A3.000024.00 (écusson gris) ou noire A3.000024.03 (écusson noir)

Références :

Référence : **SL5235_L1041**

Prix : **385,20 € TTC/Pièce**

EQUIPEMENTS POUR VOLKSWAGEN AMAROK T1



JANTE ALUMINIUM RENFORCEE RAID EVO CORSE NAZCA 8.5 X 17" ET 45 NOIR MAT POUR VOLKSWAGEN AMAROK de 2010 à 2022

Jantes aluminium renforcée raid Evo Corse Nazca 8.5 x 17 Evo Corse frappe fort avec les nouvelles Nazca 8.5x17, des jantes aluminium renforcées pour le raid/off-road, développées en Flow Forming (fluotournage). Objectif : réduire le poids sans compromis sur la rigidité, pour encaisser pistes cassantes, chocs et longues liaisons. Flow Forming : l'intérêt en tout-terrain Le procédé combine une basemoulée basse pression et un fût formé sous pression à chaud. La matière est étirée et compactée, ce qui...

Informations Techniques :

Taille : 8.5x17" Déport : 45 Couleur : noir mat Entraxe : 5 x 120 Alésage : 65.10 Visserie à ajouter : Chrome : A3.000024.02 (écusson noir) ou A3.000024.00 (écusson gris) ou noire A3.000024.03 (écusson noir)

Références :

Référence : **SL5235_P0041**

Prix : **385,20 € TTC/Pièce**

JANTES TÔLES / ACIER



JANTE ACIER GOSS DAYTONA STREET LOCK 8 X 17 ENTRAXE 5 X 120 DEPORT 20

Jante acier Goss Daytona Street Lock. Finition noire mat Ring gris anthracite avec visseries apparentes. Structure renforcée pour une utilisation Off-Road Look Beadlock (cette jante n'est pas une beadlock) livré sans visserie ni cache moyeu se monte sur le véhicule avec de possibles modifications de carrosserie (nous consulter pour confirmer la compatibilité de votre véhicule) modèle disponible en : Largeur Diamètre Nb de trous Entraxe Déport Center bore 8 17 5 120 20 65.1

Références :

Référence : **66265.1BK**

Prix : **222,00 € TTC/Pièce**

**JANTE ACIER GOSS TRIANGULAR GENERATION II
BLACK 7 X 16 ENTRAXE 5 X 120 DEPORT 28**

Jante acier Triangular Génération II Finition BLACK Structure renforcée pour une utilisation Off-Road livré sans visserie ni cache moyeu se monte sur le véhicule avec de possibles modifications de carrosserie (nous consulter pour confirmer la compatibilité de votre véhicule) modèle disponible en : Largeur Diamètre Nb de trous Entraxe Déport Center bore 7 16 5 120 28 65.1

Références :

EQUIPEMENTS POUR VOLKSWAGEN AMAROK T1

Référence : 32265.1BK
Prix : 105,00 € TTC/Pièce

**JANTE ACIER GOSS TRIANGULAR GENERATION II
BLACK 7 X 16 ENTRAXE 5 X 120 DEPOT 20**

Jante acier Triangular Génération II Finition BLACK Structure renforcée pour une utilisation Off-Road livré sans visserie ni cache moyeu se monte sur le véhicule avec de possibles modifications de carrosserie (nous consulter pour confirmer la compatibilité de votre véhicule) modèle disponible en : Largeur Diamètre Nb de trous Entraxe Déport Center bore 7 16 5 120 20 72.6

Références :

Référence : 322BK
Prix : 105,00 € TTC/Pièce

**JANTE ACIER GOSS TRIANGULAR GENERATION II
BLACK 7 X 17 ENTRAXE 5 X 120 DEPOT 25**

Jante acier Triangular Génération II Finition BLACK Structure renforcée pour une utilisation Off-Road livré sans visserie ni cache moyeu se monte sur le véhicule avec de possibles modifications de carrosserie (nous consulter pour confirmer la compatibilité de votre véhicule) modèle disponible en : Largeur Diamètre Nb de trous Entraxe Déport Center bore 7 17 5 120 25 65.1

Références :

Référence : 35265.1BK
Prix : 139,00 € TTC/Pièce

EQUIPEMENTS POUR VOLKSWAGEN AMAROK T1



JANTE ACIER GOSS TRIANGULAR GENERATION II BLACK 7 X 17 ENTRAXE 5 X 120 DEPORT 20

Jante acier Triangular Génération II Finition BLACK Structure renforcée pour une utilisation Off-Road livré sans visserie ni cache moyeu se monte sur le véhicule avec de possibles modifications de carrosserie (nous consulter pour confirmer la compatibilité de votre véhicule) modèle disponible en : Largeur Diamètre Nb de trous Entraxe Déport Center bore 7 17 5 120 20 72.6

Références :

Référence : 352BK
Prix : 139,00 € TTC/Pièce



JANTE ACIER GOSS TRIANGULAR GENERATION II BLACK 8 X 17 ENTRAXE 5 X 120 DEPORT 25

Jante acier Triangular Génération II Finition BLACK Structure renforcée pour une utilisation Off-Road livré sans visserie ni cache moyeu se monte sur le véhicule avec de possibles modifications de carrosserie (nous consulter pour confirmer la compatibilité de votre véhicule) modèle disponible en : Largeur Diamètre Nb de trous Entraxe Déport Center bore 8 17 5 120 25 65.1

Références :

Référence : 36265.1BK
Prix : 141,00 € TTC/Pièce



JANTE ACIER GOSS TRIANGULAR GENERATION II SILVER 7 X 16 ENTRAXE 5 X 120 DEPORT 28

Jante acier Triangular Génération II Finition SILVER Structure renforcée pour une utilisation Off-Road livré sans visserie ni cache moyeu se monte sur le véhicule avec de possibles modifications de carrosserie (nous consulter pour confirmer la compatibilité de votre véhicule) modèle disponible en : Largeur Diamètre Nb de trous Entraxe Déport Center bore 7 16 5 120 28 65.1

Références :

Référence : 32265.1GM
Prix : 105,00 € TTC/Pièce

JANTES ALUMINIUM

EQUIPEMENTS POUR VOLKSWAGEN AMAROK T1



JANTE ALUMINIUM KMC XD811 ROCKSTAR 2 SATIN BLACK 9 X 18 ENTRAXE 5 X 120 DEPORT 30

XD811 Rockstar 2 Satin Black Du célèbre fabricant US Wheels Pro, les jantes KMC offrent un design unique. Une qualité de fabrication inégalée depuis 1982. Ce modèle XD811 Rockstar 2 est en finition Satin Black. Finition satin black Livré avec cache moyeu et sans visserie Largeur Diamètre Nb de trous Entraxe Déport Center bore 9 18 5 120 30 74.1 se monte sur le véhicule avec de possibles modifications de carrosserie (nous consulter pour confirmer la compatibilité de...

Références :

Référence : XD81189017730

Prix : 396,00 € TTC/Pièce

ELARGISSEURS DE VOIES



KIT DE 4 ELARGISSEURS DE VOIE ALUMINIUM HOFMANN POUR VOLKSWAGEN AMAROK / TOUAREG R5 / T5 / T6

Caractéristiques : Fabrication allemande Alliage spécifique Homologation TÜV Stabilité directionnelle accrue Axe de centrage Largeur 30 mm Caractéristiques techniques : LARGEUR (mm): 30 Marque: VOLKSWAGEN Modele: AMAROK / TOUAREG R5 / T5-T6 PCD: 5 x 120 vendu en kit de 4

Références :

Référence : HSPVA05TD5-30

Prix : 348,00 € TTC/Kit

PARE-CHOC & PROTECTIONS

BLINDAGES / SKIS DE PROTECTION



BLINDAGE AVANT ALUMINIUM 6MM POUR VOLKSWAGEN AMAROK 2.0TDI

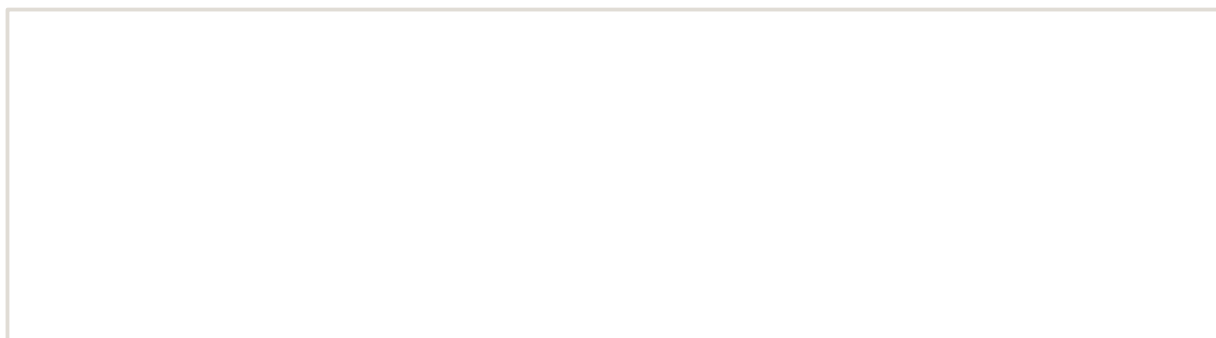
Le design a été spécialement étudié pour la pratique du tout-terrain avec une protection optimum des organes mécaniques. Le blindage est en tôle aluminium haute résistance. Le montage permet un accès facile au véhicule pour l'entretien courant. UNIQUEMENT MOTORISATION 2.0TDI

Références :

Référence : 29-G10001

EQUIPEMENTS POUR VOLKSWAGEN AMAROK T1

Prix : 509,00 € TTC/Pièce



EQUIPEMENTS POUR VOLKSWAGEN AMAROK T1



BLINDAGE AVANT N4 8MM POUR VOLKSWAGEN AMAROK

Skis avant : Ils facilitent l'abordage d'obstacle et en facilitent le franchissement par l'effet de glisse et par leurs inclinaisons progressives. Pour les véhicules à pont rigide, ils protègent les organes situés entre le pare-chocs et le corps de pont. Pour les véhicules à pont suspendu, ils protègent tous les organes entre le pare-chocs avant et l'arrière du berceau moteur et crémaillère de direction. En général, ils permettent la vidange moteur et le...

Références :

Référence : **BLAV51A**
Prix : **580,00 € TTC/Pièce**



BLINDAGE BOITE DE VITESSE ET BOITE DE TRANSFERT N4 8MM POUR VOLKSWAGEN AMAROK

Skis de boîtes de vitesse et de transfert : Lors de franchissement d'obstacles et notamment de bosse ou dune, le véhicule peut être amené à se poser plus ou moins délicatement sur « le ventre » et comme c'est souvent la boîte de transfert qui se trouve à cette position, il est fortement utile de la protéger. Nos tôles de protection de boîte peuvent se présenter en une ou deux parties : protection des boîtes de vitesses et transfert en une seule plaque ou une protection indépendante pour...

Références :

Référence : **BLBT47A**
Prix : **458,00 € TTC/Pièce**

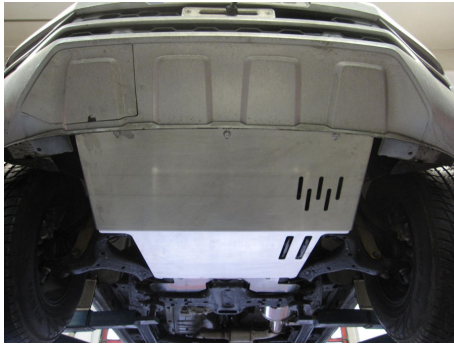


BLINDAGE DE RESERVOIR N4 6MM POUR VOLKSWAGEN AMAROK

Skis de réservoir : Bien souvent, de par leur position les réservoirs de carburant ne sont pas trop exposés aux chocs sur la piste mais dans les zones de franchissement, ils peuvent être également emboutis voir perforés d'autant que la protection d'origine est souvent dérisoire. Nos protections de réservoir sont réalisées en aluminium 5 ou 6 mm suivant les applications. Caractéristiques : blindage aluminium découpé au plasma ferrures sont en acier, finition peinture époxy noire...

Références :

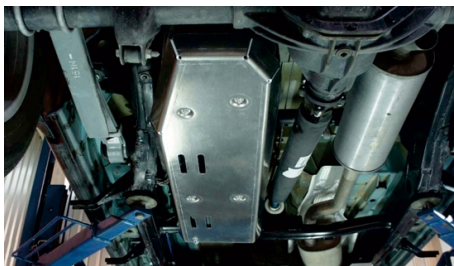
Référence : **BLRE3B**
Prix : **350,00 € TTC/Pièce**

EQUIPEMENTS POUR VOLKSWAGEN AMAROK T1**BLINDAGE AVANT ALUMINIUM 6MM POUR
VOLKSWAGEN AMAROK 3.0TDI V6**

Le design a été spécialement étudié pour la pratique du tout-terrain avec une protection optimum des organes mécaniques. Le blindage est en tôle aluminium haute résistance. Le montage permet un accès facile au véhicule pour l'entretien courant. **UNIQUEMENT MOTORISATION 3.0TDI V6**

Références :

Référence : 29-T050101
Prix : 585,00 € TTC/Pièce

**BLINDAGE RESERVOIR ALUMINIUM 6MM POUR
VOLKSWAGEN V6 ET 2L TDI**

Les plaques de protection sont en aluminium de 6 mm Le montage s'effectue sur les points de fixation d'origine du véhicule. sur le model 4 roues motrice permanent non équipé de protection plastique il faut commander en supplement les sangles de reservoir référence VW :1x 2?0 201 653 F 1x 2?0 201 653 D voir notice Les ouvertures sur les protections permettent d'effectuer l'entretien du véhicule sans avoir à les retirer Fabrication allemande de qualité et finition irréprochable

Références :

Référence : 29-G10003
Prix : 264,00 € TTC/Pièce

**KIT DE 3 BLINDAGES ALUMINIUM 6 MM RIVAL
POUR VOLKSWAGEN AMAROK 2L TDI DE 2010 A
2015**

Le Groupe Rival développe, fabrique et distribue des protections aluminium dites "blindages" en aluminium depuis des années. Avec une capacité de production de grande capacité (700 000 plaques/an), le Groupe Rival a su se démarquer de ces concurrents. Son propre département R&D, sa coopération auprès des grands constructeurs mondiaux garantissent une amélioration constante et un renouvellement régulier de ses produits. Grâce au procédé de fabrication par emboutissage appliqué à l'aluminium (6mm), et...

Références :

Référence : 23333.5821.1.6
Prix : 1 556,10 € TTC/Kit

EQUIPEMENTS POUR VOLKSWAGEN AMAROK T1



KIT DE 2 BLINDAGES ALUMINIUM 6 MM RIVAL POUR VOLKSWAGEN AMAROK 2L TDI DE 2010 A 2015

Le Groupe Rival développe, fabrique et distribue des protections aluminium dites "blindages" en aluminium depuis des années. Avec une capacité de production de grande capacité (700 000 plaques/an), le Groupe Rival a su se démarquer de ces concurrents. Son propre département R&D, sa coopération auprès des grands constructeurs mondiaux garantissent une amélioration constante et un renouvellement régulier de ses produits. Grâce au procédé de fabrication par emboutissage appliqué à l'aluminium (6mm), et...

Références :

Référence : 23333.5836.1.6

Prix : 1 177,62 € TTC/Kit



KIT DE 3 BLINDAGES ALUMINIUM 6 MM RIVAL POUR VOLKSWAGEN AMAROK 3L V6 A PARTIR DE 2016

Le Groupe Rival développe, fabrique et distribue des protections aluminium dites "blindages" en aluminium depuis des années. Avec une capacité de production de grande capacité (700 000 plaques/an), le Groupe Rival a su se démarquer de ces concurrents. Son propre département R&D, sa coopération auprès des grands constructeurs mondiaux garantissent une amélioration constante et un renouvellement régulier de ses produits. Grâce au procédé de fabrication par emboutissage appliqué à l'aluminium (6mm), et...

Références :

Référence : 23333.5856.1.6

Prix : 1 508,22 € TTC/Kit



KIT DE 2 BLINDAGES ALUMINIUM 6 MM RIVAL POUR VOLKSWAGEN AMAROK 3L V6 A PARTIR DE 2016

Le Groupe Rival développe, fabrique et distribue des protections aluminium dites "blindages" en aluminium depuis des années. Avec une capacité de production de grande capacité (700 000 plaques/an), le Groupe Rival a su se démarquer de ces concurrents. Son propre département R&D, sa coopération auprès des grands constructeurs mondiaux garantissent une amélioration constante et un renouvellement régulier de ses produits. Grâce au procédé de fabrication par emboutissage appliqué à l'aluminium (6mm), et...

Références :

Référence : 23333.5847.1.6

Prix : 1 129,74 € TTC/Kit

EQUIPEMENTS POUR VOLKSWAGEN AMAROK T1



BLINDAGE MOTEUR ET RADIATEUR ALUMINIUM 6 MM RIVAL POUR VOLKSWAGEN AMAROK 3L V6 A PARTIR DE 2016

Le Groupe Rival développe, fabrique et distribue des protections aluminium dites "blindages" en aluminium depuis des années. Avec une capacité de production de grande capacité (700 000 plaques/an), le Groupe Rival a su se démarquer de ces concurrents. Son propre département R&D, sa coopération auprès des grands constructeurs mondiaux garantissent une amélioration constante et un renouvellement régulier de ses produits. Grâce au procédé de fabrication par emboutissage appliqué à l'aluminium (6mm), et...

Informations Techniques :

Caractéristiques : Installation facile sur les points de fixation d'origine. Aucun perçage ni modification requise. Fabriquée en aluminium de 6mm, sablé et thermolaqué en gris structuré. Trous d'évacuation pour le drainage de l'eau/boue. Tôle emboutie pour une meilleure résistance sans diminuer la garde au sol. Ecopes de ventilation et de refroidissement. Tête de vis encastré pour éviter de l'arracher.

Références :

Référence : 2333.5836.1.6

Prix : **687,60 € TTC/Kit**



BLINDAGE BOITE DE VITESSE ET TRANSFERT ALUMINIUM 6 MM RIVAL POUR VOLKSWAGEN AMAROK 3L V6 A PARTIR DE 2016

Le Groupe Rival développe, fabrique et distribue des protections aluminium dites "blindages" en aluminium depuis des années. Avec une capacité de production de grande capacité (700 000 plaques/an), le Groupe Rival a su se démarquer de ces concurrents. Son propre département R&D, sa coopération auprès des grands constructeurs mondiaux garantissent une amélioration constante et un renouvellement régulier de ses produits. Grâce au procédé de fabrication par emboutissage appliqué à l'aluminium (6mm), et...

Références :

Référence : 2333.5856.1.6

Prix : **501,60 € TTC/Kit**

EQUIPEMENTS POUR VOLKSWAGEN AMAROK T1



BLINDAGE RESERVOIR ALUMINIUM 6 MM RIVAL POUR VOLKSWAGEN AMAROK 3L V6 A PARTIR DE 2016

Le Groupe Rival développe, fabrique et distribue des protections aluminium dites "blindages" en aluminium depuis des années. Avec une capacité de production de grande capacité (700 000 plaques/an), le Groupe Rival a su se démarquer de ces concurrents. Son propre département R&D, sa coopération auprès des grands constructeurs mondiaux garantissent une amélioration constante et un renouvellement régulier de ses produits. Grâce au procédé de fabrication par emboutissage appliqué à l'aluminium (6mm), et...

Références :

Référence : 2333.5821.1.6

Prix : 398,40 € TTC/Kit



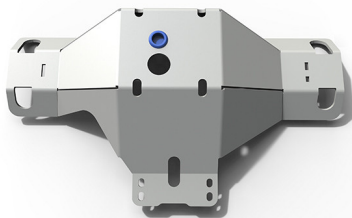
BLINDAGE TRIANGLE INFERIEUR ALUMINIUM 6 MM RIVAL POUR VOLKSWAGEN AMAROK 3L V6 A PARTIR DE 2016

Le Groupe Rival développe, fabrique et distribue des protections aluminium dites "blindages" en aluminium depuis des années. Avec une capacité de production de grande capacité (700 000 plaques/an), le Groupe Rival a su se démarquer de ces concurrents. Son propre département R&D, sa coopération auprès des grands constructeurs mondiaux garantissent une amélioration constante et un renouvellement régulier de ses produits. Grâce au procédé de fabrication par emboutissage appliqué à l'aluminium (6mm), et...

Références :

Référence : 2333.5866.1.6

Prix : 234,00 € TTC/Kit



BLINDAGE DE DIFFERENTIEL ALUMINIUM 6 MM RIVAL POUR VOLKSWAGEN AMAROK 3L V6 A PARTIR DE 2016

Le Groupe Rival développe, fabrique et distribue des protections aluminium dites "blindages" en aluminium depuis des années. Avec une capacité de production de grande capacité (700 000 plaques/an), le Groupe Rival a su se démarquer de ces concurrents. Son propre département R&D, sa coopération auprès des grands constructeurs mondiaux garantissent une amélioration constante et un renouvellement régulier de ses produits. Grâce au procédé de fabrication par emboutissage appliqué à l'aluminium (6mm), et...

Références :

Référence : 2333.5876.1.6

Prix : 268,80 € TTC/Kit

EQUIPEMENTS POUR VOLKSWAGEN AMAROK T1



**KIT DE 5 BLINDAGES ALUMINIUM 6 MM RIVAL
POUR VOLKSWAGEN AMAROK 3L V6 2016 -2019**

Le Groupe Rival développe, fabrique et distribue des protections aluminium dites "blindages" en aluminium depuis des années. Avec une capacité de production de grande capacité (700 000 plaques/an), le Groupe Rival a su se démarquer de ces concurrents. Son propre département R&D, sa coopération auprès des grands constructeurs mondiaux garantissent une amélioration constante et un renouvellement régulier de ses produits. Grâce au procédé de fabrication par emboutissage appliqué à l'aluminium (6mm), et...

Références :

Référence : 23333.5876.1.6

Prix : **1 985,88 € TTC/Kit**



**BLINDAGE BOITE DE VITESSE ET TRANSFERT
ALUMINIUM 6 MM RIVAL POUR VOLKSWAGEN
AMAROK 2.0L TDI 2010-2016**

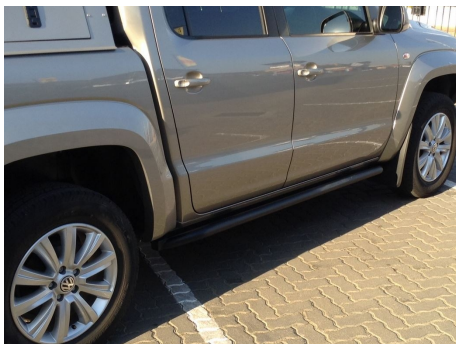
Le Groupe Rival développe, fabrique et distribue des protections aluminium dites "blindages" en aluminium depuis des années. Avec une capacité de production de grande capacité (700 000 plaques/an), le Groupe Rival a su se démarquer de ces concurrents. Son propre département R&D, sa coopération auprès des grands constructeurs mondiaux garantissent une amélioration constante et un renouvellement régulier de ses produits. Grâce au procédé de fabrication par emboutissage appliqué à l'aluminium (6mm), et...

Références :

Référence : 2333.5837.1.6

Prix : **552,00 € TTC/Kit**

PROTECTIONS BAS DE CAISSE



**PROTECTION BAS DE CAISSE / MARCHE PIED
RHINO4X4 POUR VOLKSWAGEN AMAROK**

Protection bas de caisse / Marche pied pour volkswagen Amarok

Références :

Référence : RHRW-WA

Prix : **840,00 € TTC/Paire**

PROTECTION AVANT HOMOLOGUÉES

EQUIPEMENTS POUR VOLKSWAGEN AMAROK T1



PROTECTION AVANT TUBULAIRE 63MM INOX HOMOLOGUEE CE POUR VOLKSWAGEN AMAROK

Medium bar Ø 63 en inox avec marquage au nom du véhicule, homologué CE Livré avec kit de fixation, notice de montage et certificat d'homologation il possède deux trous pour monter des phares longue portée optionnels Aucune modification du véhicule n'est nécessaire au montage.

Références :

Référence : **ECMED280**
Prix : **654,00 € TTC/Pièce**



PROTECTION AVANT TUBULAIRE 63MM INOX HOMOLOGUEE CE POUR VOLKSWAGEN AMAROK HIGH LINE

Medium bar Ø 63 en inox avec marquage au nom du véhicule, homologué CE Livré avec kit de fixation, notice de montage et certificat d'homologation il possède deux trous pour monter des phares longue portée optionnels Aucune modification du véhicule n'est nécessaire au montage.

Références :

Référence : **ECMED280-HL**
Prix : **654,00 € TTC/Pièce**



PROTECTION AVANT TUBULAIRE 76MM INOX HOMOLOGUEE CE POUR VOLKSWAGEN AMAROK

SUPER BAR INOX Protection avant en inox homologuée CE Livré avec certificat d'homologation européen Norme 2005/66/ce Tube Ø 76mm

Références :

Référence : **ECSPB280**
Prix : **787,00 € TTC/Pièce**



PROTECTION AVANT TUBULAIRE 76MM INOX HOMOLOGUEE CE POUR VOLKSWAGEN AMAROK HIGH LINE

SUPER BAR INOX Protection avant en inox homologuée CE Livré avec certificat d'homologation européen Norme 2005/66/ce Tube Ø 76mm

Références :

Référence : **ECSPB280-HL**
Prix : **787,00 € TTC/Pièce**

EQUIPEMENTS POUR VOLKSWAGEN AMAROK T1



PROTECTION AVANT TUBULAIRE 76MM INOX NOIR HOMOLOGUEE CE POUR VOLKSWAGEN AMAROK HIGH LINE

SUPER BAR INOX Protection avant en inox homologuée CE Livré avec certificat d'homologation européen Norme 2005/66/ce Tube Ø 76mm Thermolaqué noir

Références :

Référence : ECSPB280N-HL
Prix : 787,00 € TTC/Pièce



PROTECTION AVANT TUBULAIRE 76MM INOX NOIR HOMOLOGUEE CE POUR VOLKSWAGEN AMAROK

SUPER BAR INOX Protection avant en inox homologuée CE Livré avec certificat d'homologation européen Norme 2005/66/ce Tube Ø 76mm Thermolaqué noir

Références :

Référence : ECSPB280N
Prix : 787,00 € TTC/Pièce

EQUIPEMENT INTÉRIEUR & EXTÉRIEUR

GALERIES ET BARRES DE BENNE



BARRES DE PORTAGE POUR COUVRE BENNE MOUNTAIN TOP POUR FORD WILDTRAK/RAPTOR ET VW AVENTURA

MOUNTAIN TOP, fabricant numéro 1 mondial de couvre benne rétractable. Les produits MOUNTAIN TOP sont fait pour les conditions difficiles. Les équipes de R&D et de conception au Danemark et en Australie savent à quel point les pick-up peuvent être mis à rude épreuve. C'est pourquoi ils se consacrent à offrir le meilleur des deux mondes : Une qualité et un design danois et une conception pour résister aux environnements les plus difficiles. Les produits MOUNTAIN TOP sont de très haute...

Informations Techniques :

Barres de portage compatible avec couvre benne Mountain Top
Charge maxi : 75 kg Pour emporter du matériel supplémentaire comme des planches de surf ou des vélos avec vous.

Références :

Référence : MTC293-BAR
Prix : 414,00 € TTC/Paire

EQUIPEMENTS POUR VOLKSWAGEN AMAROK T1



KIT DE BARRES POUR BENNE D'UNE VOLKSWAGEN AMAROK (2010 - JUSQU'à PRÉSENT - DE FRONT RUNNER

Libérez l'espace de votre benne et continuez à transporter votre équipement d'aventure et vos gadgets sur la benne de votre Volkswagen Amarok lorsqu'elle est équipée d'un couvre EGR RollTracRollTrac EGR.

Informations Techniques :

KRRT010 -Kit de barres pour benne d'une Volkswagen Amarok (2010 - jusqu'à présent - de Front Runner
Composé de :2x LASS028 - Pieds de montage pour Pick-Up avec Roll Top1x LBSK017 - Paire de barres de toit 1475mm(L)2x RRAC937 - 4 boulons en T / M8 x 20mmL
Matériel utilisé :Aluminium T6 revêtu de poudre époxy noireAcier haute résistancePoids approximatif installé :8.54kg (18.83lbs)Les rainures en T situées en haut et en bas des barres peuvent recevoir des boulons standard de 8 mm.Pour déterminer la...

Références :

Référence : **KRRT010**
Prix : **399,00 € TTC/Pièce**



VOLKSWAGEN AMAROK (2010-ACTUEL) KIT DE GALERIE SLIMLINE II POUR BENNE ÉQUIPÉE DE ROULEAU EGR ROLLTRAC - PAR FRONT RUNNER

Libérez l'espace précieux de la benne tout en transportant votre équipement d'aventure et vos jouets sur une galerie complète avec ce kit de galerie Slimline II pour benne équipée d'un rouleau EGR RollTrac monté sur un Volkswagen Amarok (2010-actuel)

Informations Techniques :

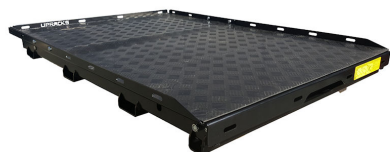
Comprenant :3x LASS028 - Montage de pied de fixation pour rouleaux Pick-Up3x RRAC937 - Lot de 4 boulons en T / M8 x 20mmW1x RRSTM07 - Plateau SLII - 1475mm(W)X1358mm(L)Matériel utilisé :Aluminium T6 recouvert de poudre époxy noireAcier haute résistancePoids approximatif monté : 30.46kg (67.15lbs)Les rainures en T situées en haut et en bas des lattes du plateau de la crémaillère et des profils de bord peuvent recevoir des boulons standard de 8 mm.Pour déterminer la hauteur approximative entre le...

Références :

Référence : **KRRT043T**
Prix : **1 289,00 € TTC/Pièce**

PLATEAU COULISSANT BENNE

EQUIPEMENTS POUR VOLKSWAGEN AMAROK T1



PLATEAU COULISSANT LONGUEUR AJUSTABLE POUR BENNE DE PICKUP DOUBLE/EXTRA/SIMPLE CABINE CHARGE MAXI 600KG

plateau coulissant s'adaptant à tous les modèles de pick up simple / double ou extra cabine Caractéristiques : Chargement accessible sans monter dans la benne grâce au plateau coulissant Possède un rebord en acier avec points d'ancrage permettant de sécuriser le contenu Sol résistant Peut se bloquer dans plusieurs positions pour une utilisation optimale Livré dans une longueur de 1443mm (double cabine standard) et peut être déployé jusqu'à une longueur de 1843mm Couleur : noir ...

Références :

Référence : **BEDSLIDE6**
Prix : **1 690,00 € TTC/Pièce**

MARCHEPIED



MARCHE PIEDS MOTORISES POUR VOLKSWAGEN AMAROK DOUBLE CABINE A PARTIR DE 2012

MARCHE PIEDS MOTORISES POUR VOLKSWAGEN AMAROK DOUBLE CABINE A PARTIR DE 2012

Références :

Référence : **AG800**
Prix : **1 714,00 € TTC/Pièce**

ELARGISSEURS D'AILES



KIT ELARGISSEURS D'AILES BUSHWACKER POCKET STYLE POUR VOLKSWAGEN AMAROK DE 2010 A 2014

+ 4,5 cm par extension (1.75 ") Noir mat 100% résistant aux UV Extension à monter sur les points de fixation existants. L'aile intérieure ne doit pas être modifiée. Matière extrêmement durable. regard structuré. 4 pièces

Références :

Référence : **171901-02**
Prix : **951,00 € TTC/Kit**

VÉRIN DE HAYON OU DE CAPOT

EQUIPEMENTS POUR VOLKSWAGEN AMAROK T1



VERIN DE HAYON POUR VOLKSWAGEN AMAROK DE 2010 A 2011

Pour Volkswagen Amarok sans ressort d'aide à la levée de hayon La meilleure façon d'abaisser le hayon Le vérin EZDown est le meilleur système pour abaisser votre hayon de pick-up en tout sécurité. Au lieu de s'ouvrir d'un « coup sec », votre hayon descendra lentement. Le système de vérin EZDown vous permet de garder les mains libres, d'amortir l'impact et de ralentir considérablement la vitesse d'ouverture. Détails sur le produit Le EZDown utilise de l'huile pour vérin Stabilus afin...

Références :

Référence : ED0300

Prix : **69,00 € TTC/Pièce**



VERIN DE HAYON POUR VOLKSWAGEN AMAROK A PARTIR DE 2012

Pour Volkswagen Amarok La meilleure façon d'abaisser le hayon Le vérin EZDown est le meilleur système pour abaisser votre hayon de pick-up en tout sécurité. Au lieu de s'ouvrir d'un « coup sec », votre hayon descendra lentement. Le système de vérin EZDown vous permet de garder les mains libres, d'amortir l'impact et de ralentir considérablement la vitesse d'ouverture. Détails sur le produit Le EZDown utilise de l'huile pour vérin Stabilus afin de fournir une plus grande facilité dans...

Références :

Référence : ED0800

Prix : **69,00 € TTC/Pièce**



KIT JOINT D'ETANCHEITE RIDELLE POUR VOLKSWAGEN AMAROK EXTREME A PARTIR DE 2017

JOINT POUR ETANCHEITE RIDELLE VOLKSWAGEN AMAROK EXTREME 2017+ - Anti-poussière - Etanchéité de la benne - Protège votre benne des intempéries (eau, sables..) - En caoutchouc ultra résistant - Facile à installer - Pas d'outils nécessaire pour le montage - Tout est inclus dans le kit A partir de 2016 Couleur Noir

Références :

Référence : SKJ800

Prix : **90,00 € TTC/Kit**

EQUIPEMENTS POUR VOLKSWAGEN AMAROK T1



KIT JOINT D'ETANCHEITE RIDELLE POUR NISSAN NP300/HILUX VIGO/AMAROK DE 2010 A 2016

JOINT POUR ETANCHEITE RIDELLE NISSAN NP300/HILUX VIGO/AMAROK DE 2010 A 2016 - Anti-poussière - Etanchéité de la benne - Protège votre benne des intempéries (eau, sables..) - En caoutchouc ultra résistant - Facile à installer - Pas d'outils nécessaire pour le montage - Tout est inclus dans le kit A partir de 2016 Couleur Noir

Références :

Référence : SKJ320

Prix : 90,00 € TTC/Kit



VERINS DE HAYON TAILGATE ASSIST ARB AIDE A LA FERMETURE ET RETENUE A L'OUVERTURE POUR VOLKSWAGEN AMAROK (HAYON A BARRE DE TORSION)

Les vérins de hayon Tailgate Assist de chez ARB sont la solution idéale pour abaisser et relever le hayon de votre pick-up, Tailgate Assist contrôle en toute sécurité la vitesse d'ouverture et réduit les efforts de fermeture tout en permettant une utilisation simple à une main. Chaque kit est livré avec le matériel spécifique au véhicule, y compris des supports de montage et des câbles de hayon de remplacement et des supports de guidage, le cas échéant. Ce kit se monte sur : - Volkswagen...

Références :

Référence : 4770010

Prix : 235,00 € TTC/Kit

COUVRE BENNE



TONNEAU COVER EN ALUMINIUM DOUBLE CAB POUR VOLKSWAGEN AMAROK DE 2010 A 2016

TONNEAU COVER EN ALUMINIUM DOUBLE CAB POUR VOLKSWAGEN AMAROK DE 2010 A 2016 TONNEAU COVER ALUMINIUM UPSTONE - Nouveau système de fixation SANS PERCAGES - Système de sécurisation de la porte de benne SANS PERCAGE. - Montage/démontage facile pour l'utilisateur final afin de charger les objets encombrants. - Suppression de la "plaque avant", ce tonneau cover devient l'unique modèle Aluminium du marché couvrant l'intégralité de la benne. - Nouvelle serrure avec pad ABS intégré au profil...

Références :

Référence : EVOS400S

Prix : 1 930,00 € TTC/Pièce

EQUIPEMENTS POUR VOLKSWAGEN AMAROK T1**TONNEAU COVER EN ALUMINIUM NOIR DOUBLE CAB POUR VOLKSWAGEN AMAROK DE 2010 A 2016**

TONNEAU COVER EN ALUMINIUM NOIR DOUBLE CAB POUR VOLKSWAGEN AMAROK DE 2010 A 2016 TONNEAU COVER ALUMINIUM THERMOLAQUE NOIR UPSTONE - Thermolaqué en noir - Nouveau système de fixation SANS PERCAGES - Système de sécurisation de la porte de benne SANS PERCAGE. - Montage/démontage facile pour l'utilisateur final afin de charger les objets encombrants. - Suppression de la "plaque avant", ce tonneau cover devient l'unique modèle Aluminium du marché couvrant l'intégralité de la benne. - Nouvelle...

Références :

Référence : EVOS400SB
Prix : **2 260,00 € TTC/Pièce**

FRANCHISSEMENT & OUTILLAGE**BLOCAGES DE DIFFÉRENTIEL****BLOCAGE DE DIFFERENTIEL ARRIERE AIR LOCKER POUR VOLKSWAGEN AMAROK (vendu sans compresseur)**

Blocage ARB arrière pour VOLKSWAGEN AMAROK LE BLOCAGE ARB COMPREND : (livré sans compresseur) le différentiel, la tuyauterie, les raccords, la notice de montage, les instructions d'utilisation et la liste des pièces détachées. Quand un véhicule prend un virage, la roue extérieure parcourt une plus grande distance que la roue intérieure, elle doit donc tourner plus vite. Sur tous les véhicules, c'est le différentiel placé entre les demi-arbres de roues qui permet cette différence...

Références :

Référence : RD198
Prix : **1 305,60 € TTC/Pièce**

PERFORMANCE & OPTIMISATION**SNORKELS & ACCESSOIRES**

EQUIPEMENTS POUR VOLKSWAGEN AMAROK T1**SNORKEL SAFARI POUR VOLKSWAGEN AMAROK**

Pionniers au début des années 80, les snorkels Safari répondaient à un besoin de la part des offroaders de protéger leur moteur de la poussière et des très nombreux passages à gué rencontrés lors de raids. Sans doute les meilleurs dans les conditions les plus difficiles, les snorkels Safari sont minutieusement conçus, testés et fabriqués pour chaque modèle de 4x4. Les snorkels Safari sont choisis dans le monde entier. Les snorkels Safari sont fabriqués dans les matières les plus robustes : un...

Références :

Référence : SS1400HF
Prix : **562,00 € TTC/Pièce**

**SNORKEL SAFARI POUR VOLKSWAGEN AMAROK
V6 DIESEL**

Les snorkels Safari sont fabriqués dans les matières les plus robustes: un mélange de polyéthylène et de stabilisateur UV. Ils fournissent au moteur une alimentation en air continu, propre et sec pour un rendement maximal. Chaque référence est livrée avec des éléments et des fixations de qualité assurant une parfaite étanchéité pendant de longues années. Les snorkels Safari bénéficient d'une étanchéité maximale afin de protéger votre moteur dans les conditions les plus extrêmes, que vous soyez...

Références :

Référence : SS1410HF
Prix : **593,00 € TTC/Pièce**