

Anbauanleitung: Unterfahrschutz Heck für BAW 212 ab 26

AL: 2454-00

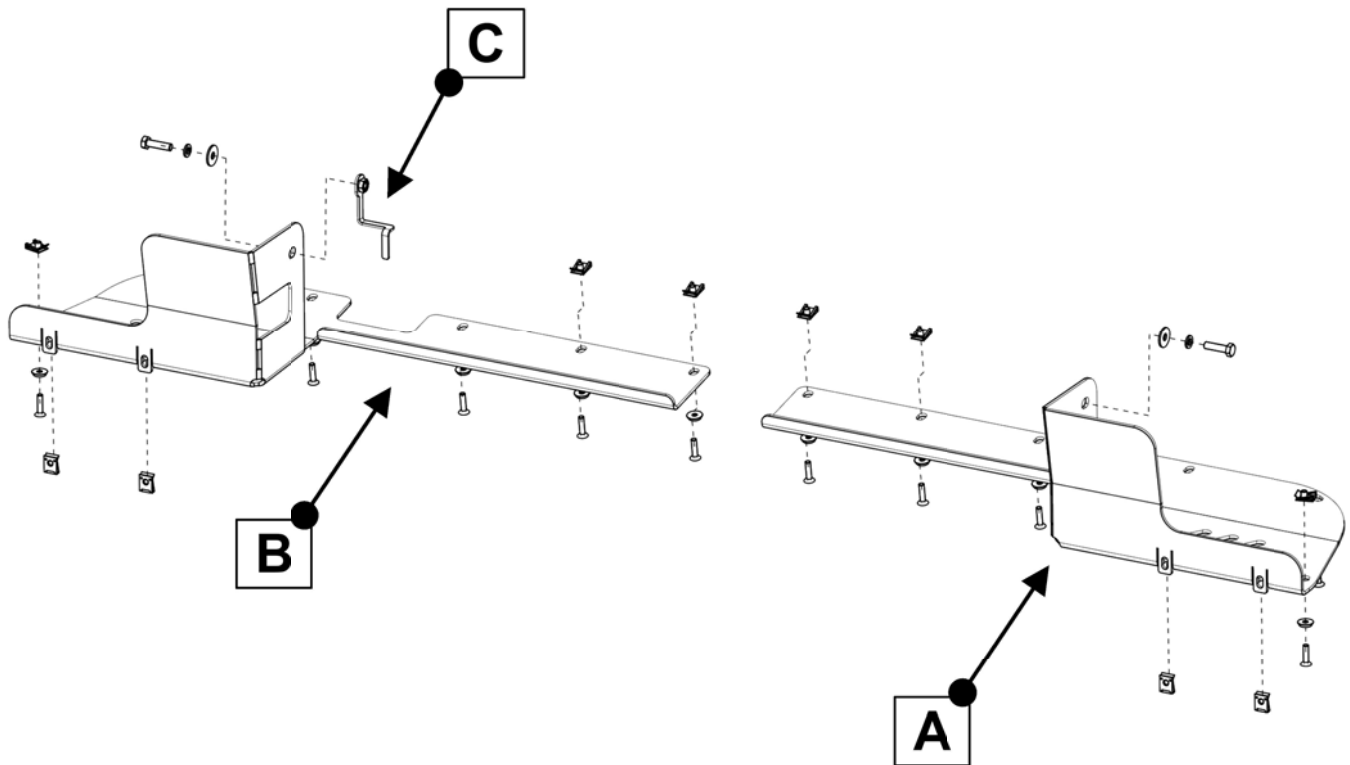
Best.Nr.: 29-T130106

Montagezeit: ca. 90 min.

***Hier sehen sie den fertig montierten Unterfahrschutz.
Bevor sie mit der Montage beginnen, lesen sie bitte diese Anleitung gut durch.***

*Here you see the ready mounted skid plate.
Before you start fitting, please read and understand this instruction manual.*





Stückliste

29-T130106

1x Schutzblech Links **(A)**
 1x Schutzblech Rechts **(B)**
 1x Anschraubwinkel **(C)**

Anleitung AL2454

Schraubensatz

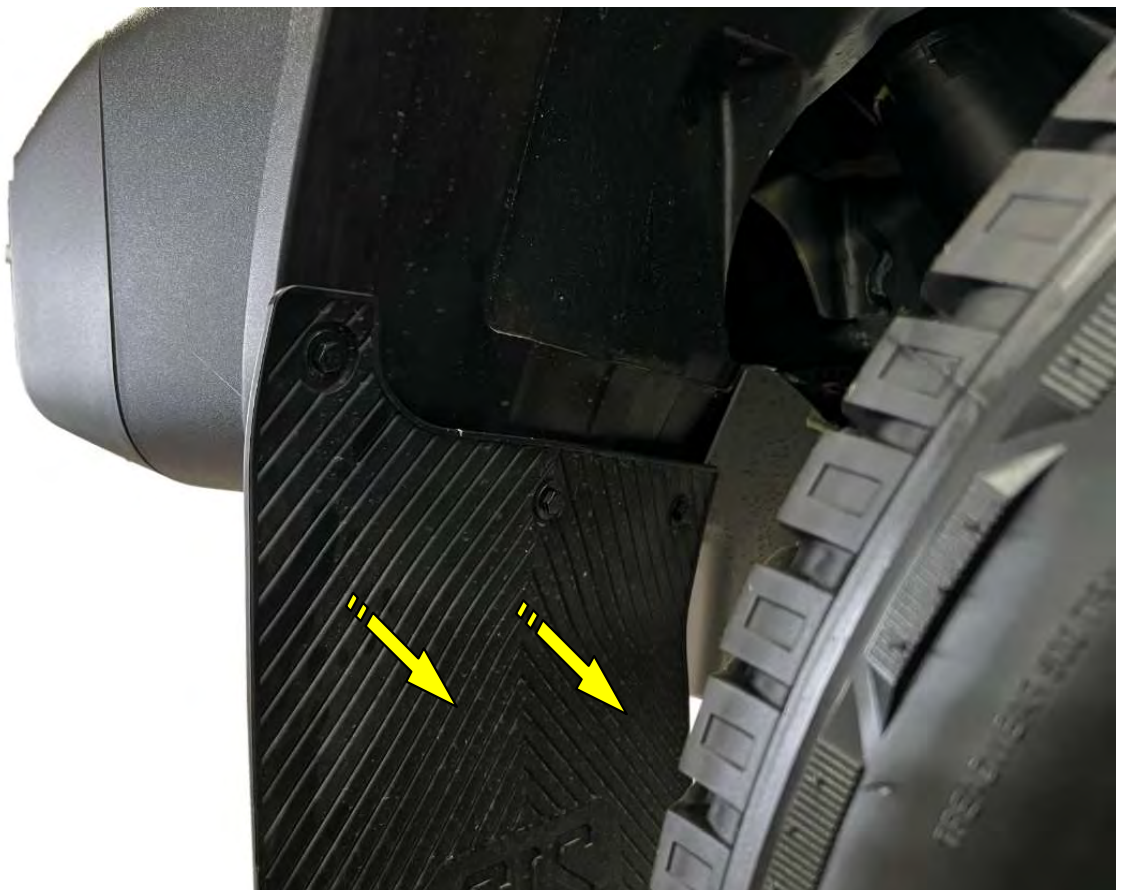
10x Blechmutter M6 (Würth 0501 104119)
 12x Senkscheib M6 Alu
 12x Senkschraube M6 x 25 (ISO14581)
 2x Schraube M8 x 30
 2x Federring M8
 2x Scheibe M8 x 24 x 2

Schrauben Anzugsmomente	
Schraubengröße	Güteklasse - 8.8
M6	10 Nm
M8	25 Nm
M10	50 Nm
M12	87 Nm
M14	138 Nm
M16	210 Nm



1

**Original Unterfahrschutz entfernen /
Remove the original skid plate**



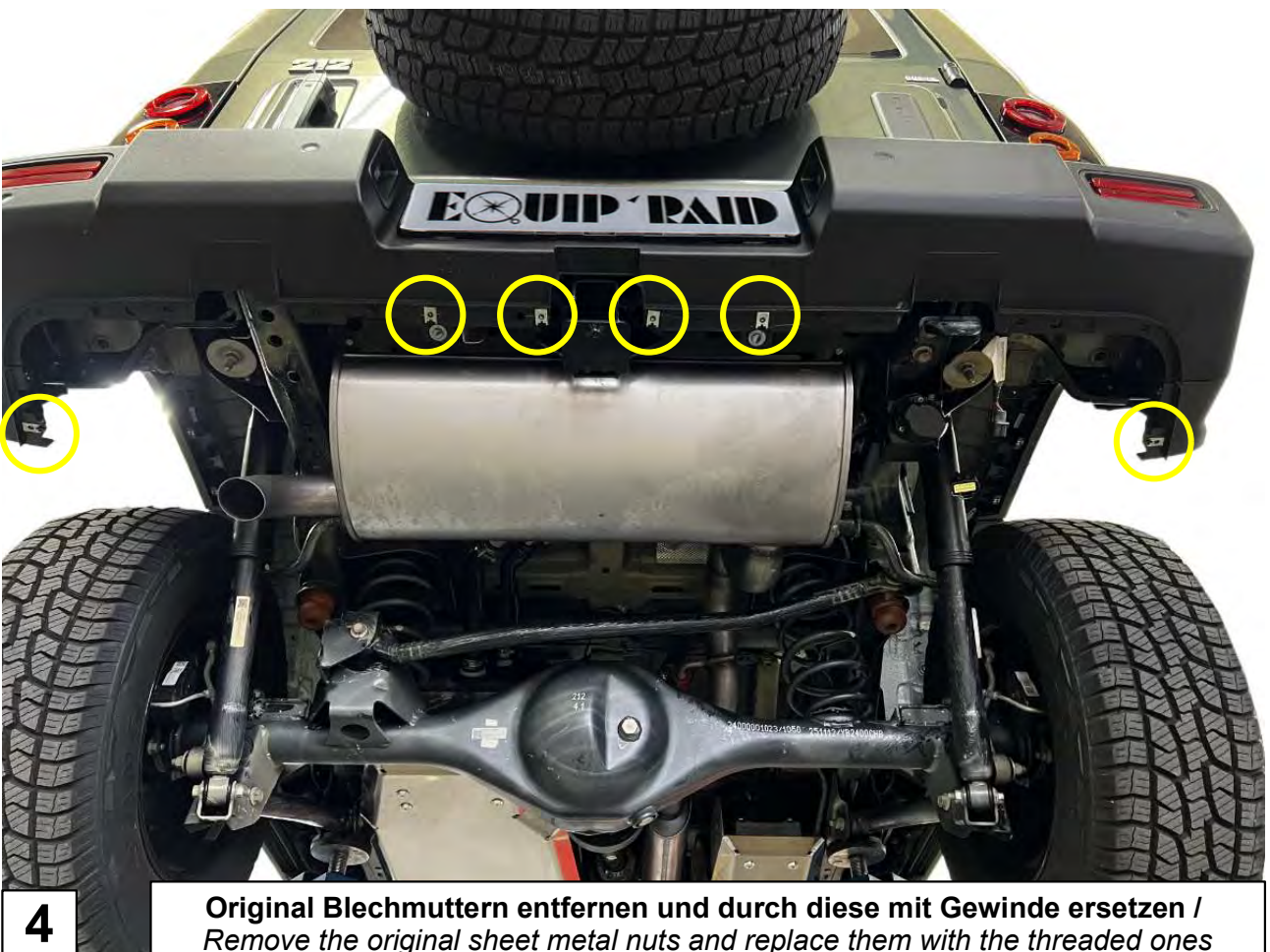
2

**Original Spritzschutz beidseitig entfernen /
Remove the original splash guard on both sides**



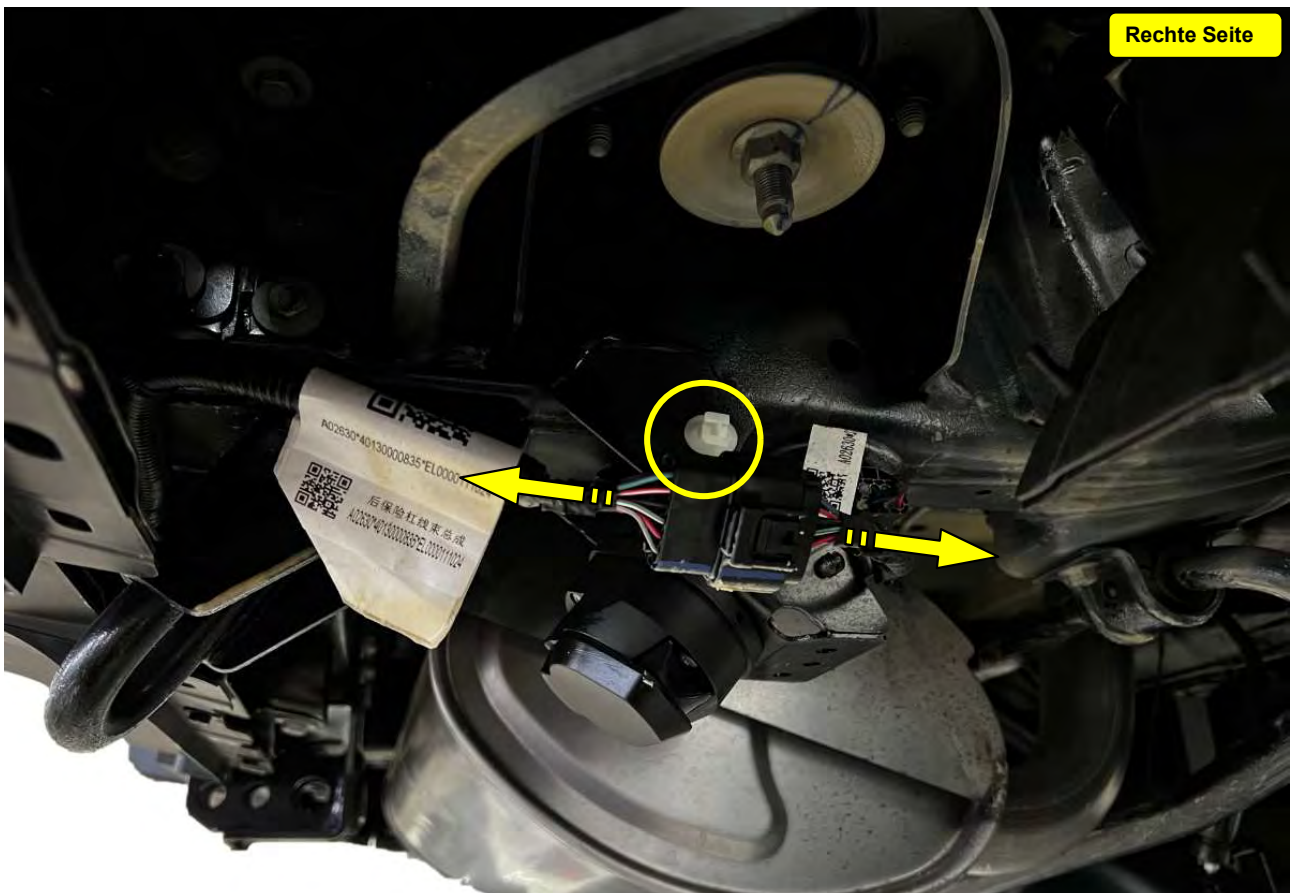
3

**Radhausschale beidseitig entfernen /
Remove the wheel well liner on both sides**



4

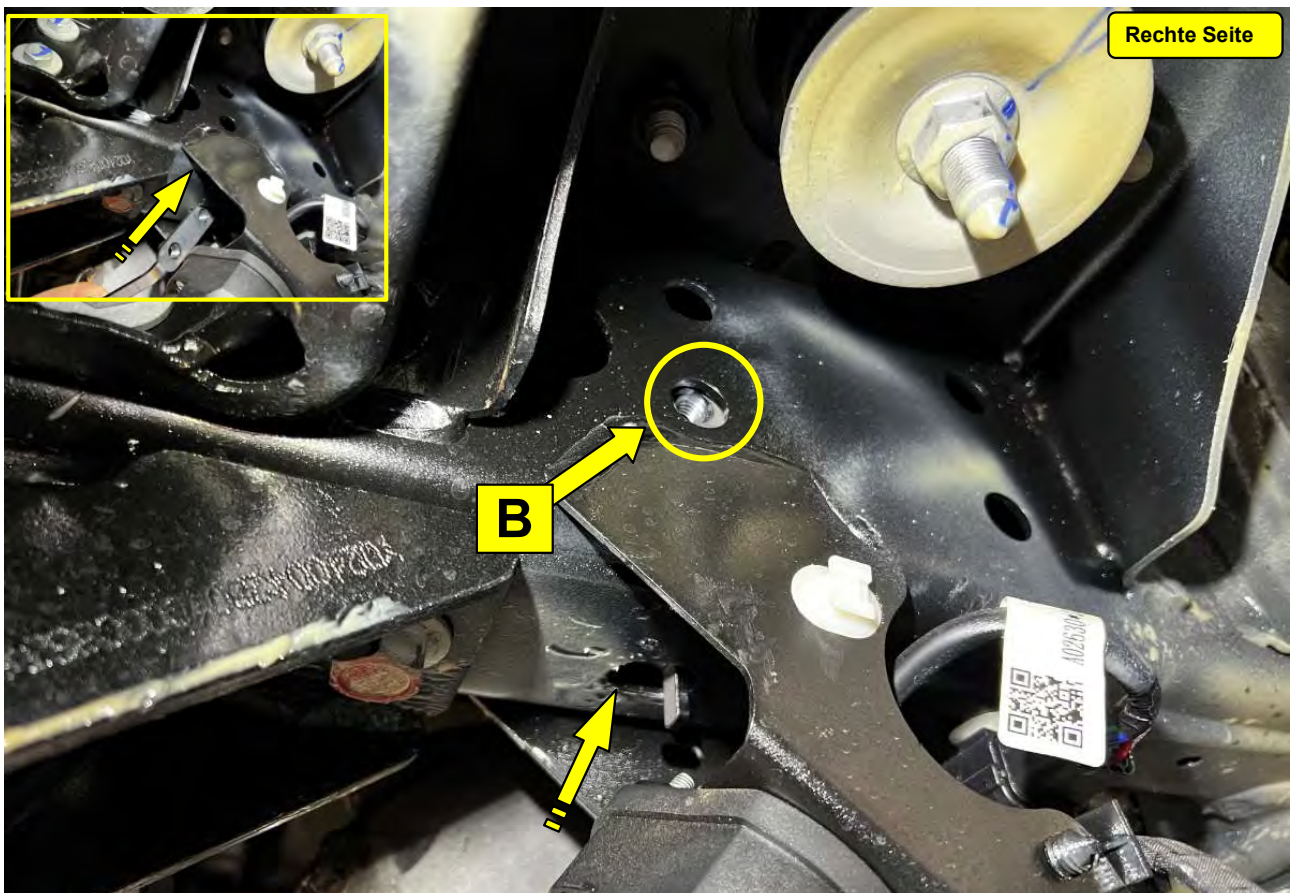
**Original Blechmuttern entfernen und durch diese mit Gewinde ersetzen /
Remove the original sheet metal nuts and replace them with the threaded ones**



Rechte Seite

5

**Elektrostecker abziehen und trennen /
Unplug and disconnect the electrical plug**



Rechte Seite

6

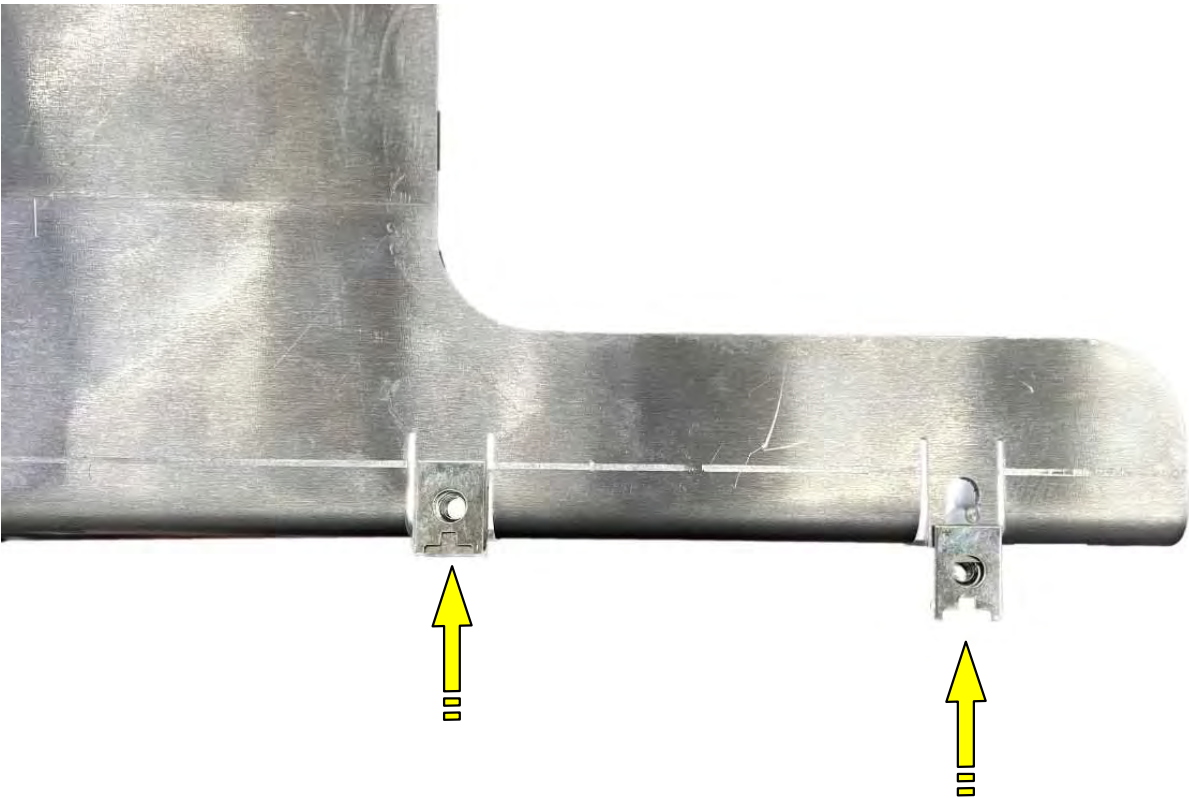
**Anschraubwinkel (C) anbringen /
Attach the mounting bracket (C)**

Linke Seite



7

Haltewinkel abschrauben / Unscrew the retaining bracket



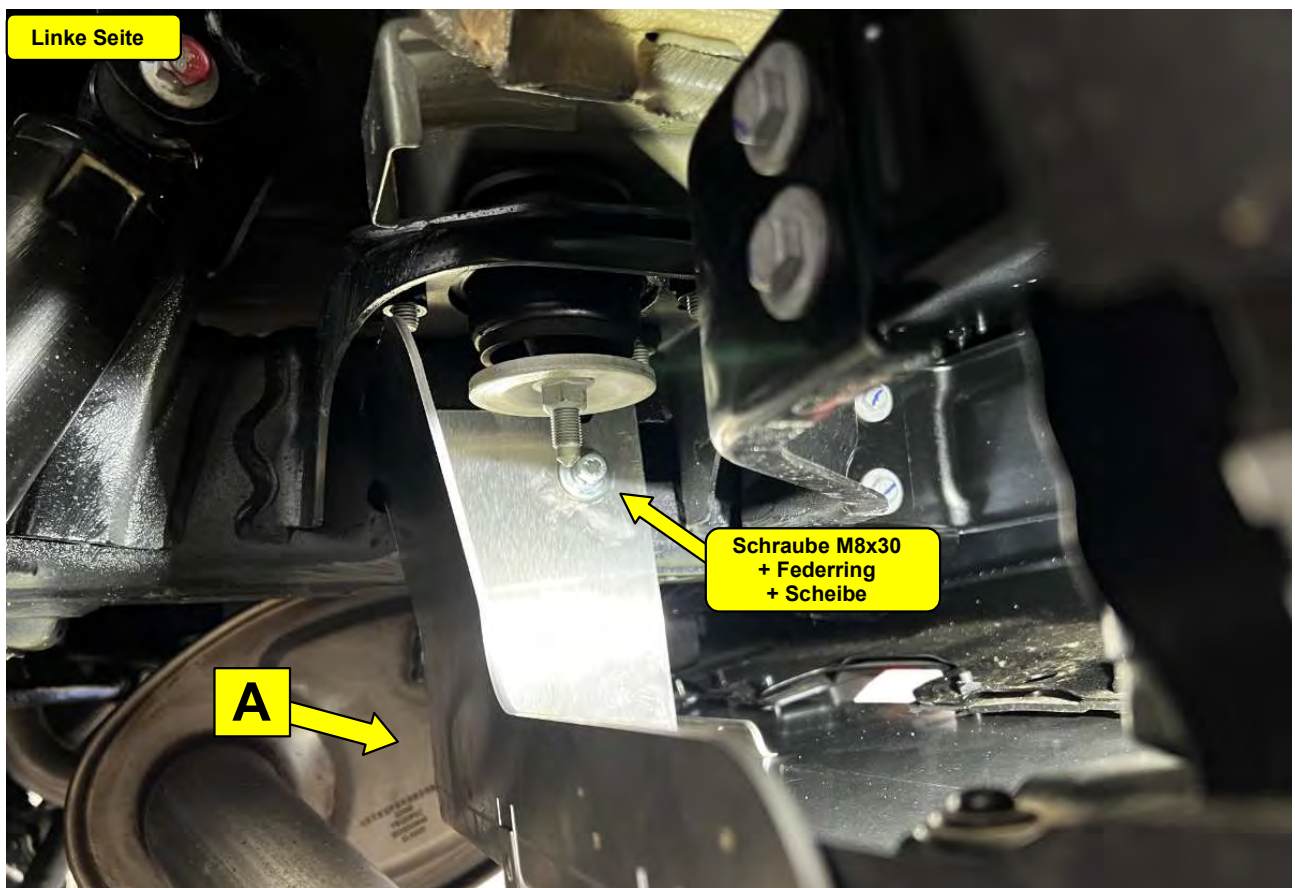
8

Blechmuttern auf beide Schutzbleche (A)+(B) aufschieben / Slide the metal nuts onto both skid plates (A)+(B)



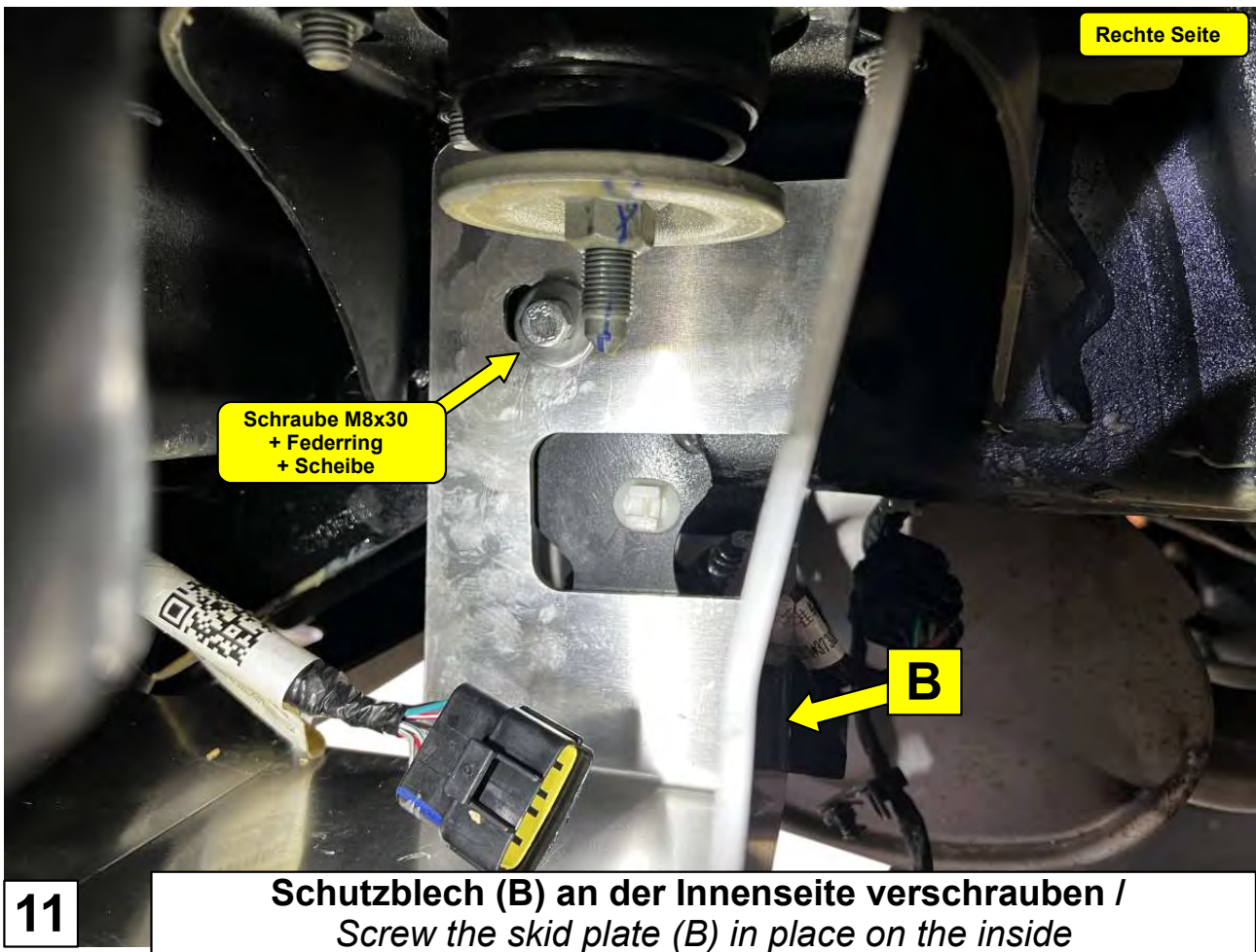
9

Schutzbleche (A)+(B) anbringen /
Install skid plates (A) and (B)



10

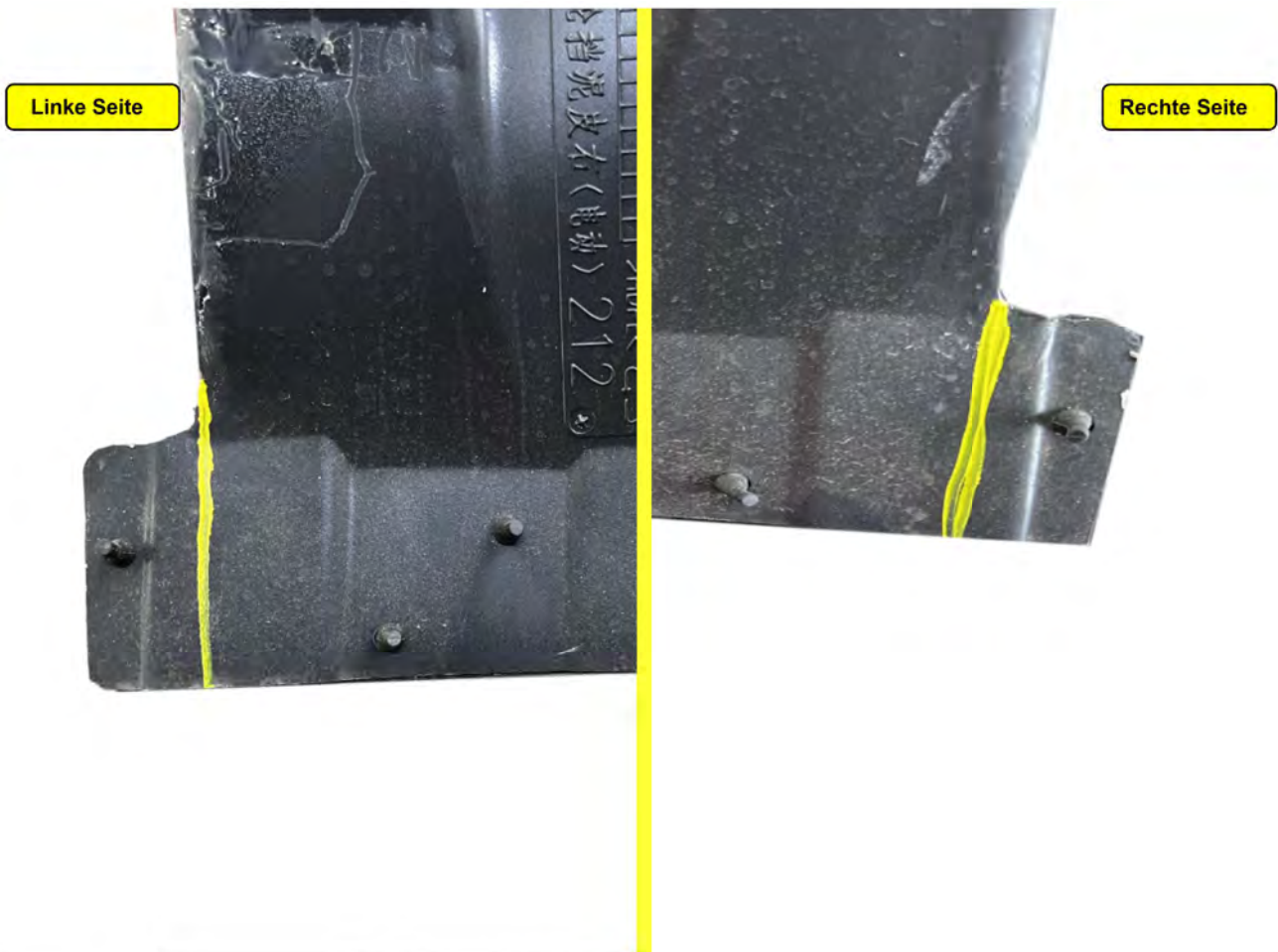
Schutzblech (A) an der Innenseite verschrauben /
Screw the skid plate (A) in place on the inside





13

Jetzt die Schrauben der Schutzbleche (A)+(B) festziehen /
Now tighten the screws on the skid plates (A) and (B)



14

Radhausschale wie gezeigt abschneiden /
Cut off the wheel well liner as shown



15

**Radhausschale beidseitig wieder einbauen /
Reinstall the wheel well liner on both sides**



16

**Original Spritzschutz beidseitig anbringen /
Attach the original splash guard on both sides**



17

Fertig / Finished