

Anbauanleitung: Unterfahrschutz Getriebe für BAW 212 ab 26

AL: 2449-00

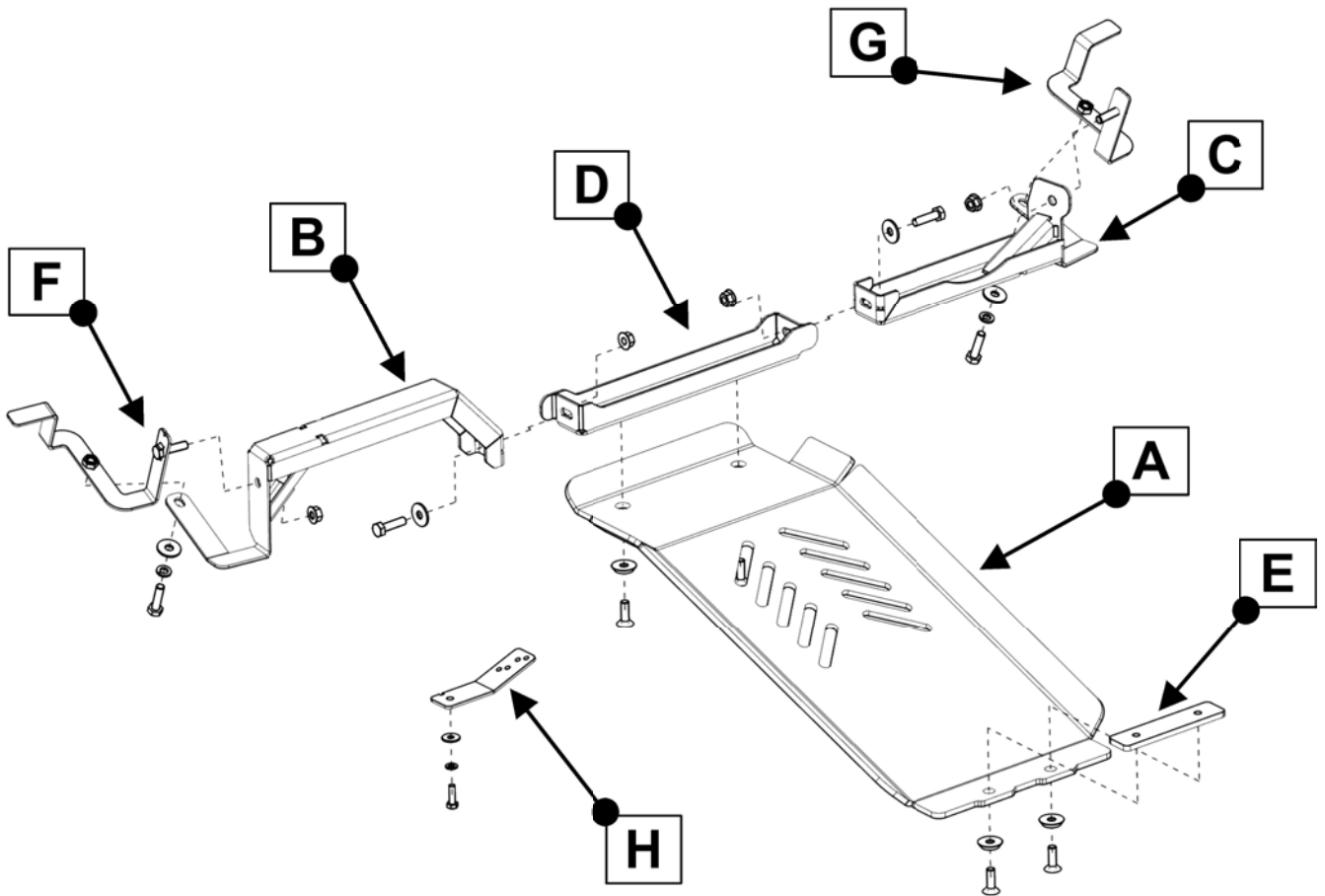
Best.Nr.: 29-T130102

Montagezeit: ca. 60 min.

***Hier sehen sie den fertig montierten Unterfahrschutz.
Bevor sie mit der Montage beginnen, lesen sie bitte diese Anleitung gut durch.***

*Here you see the ready mounted skid plate.
Before you start fitting, please read and understand this instruction manual.*





Stückliste

29-T130102

Schraubensatz

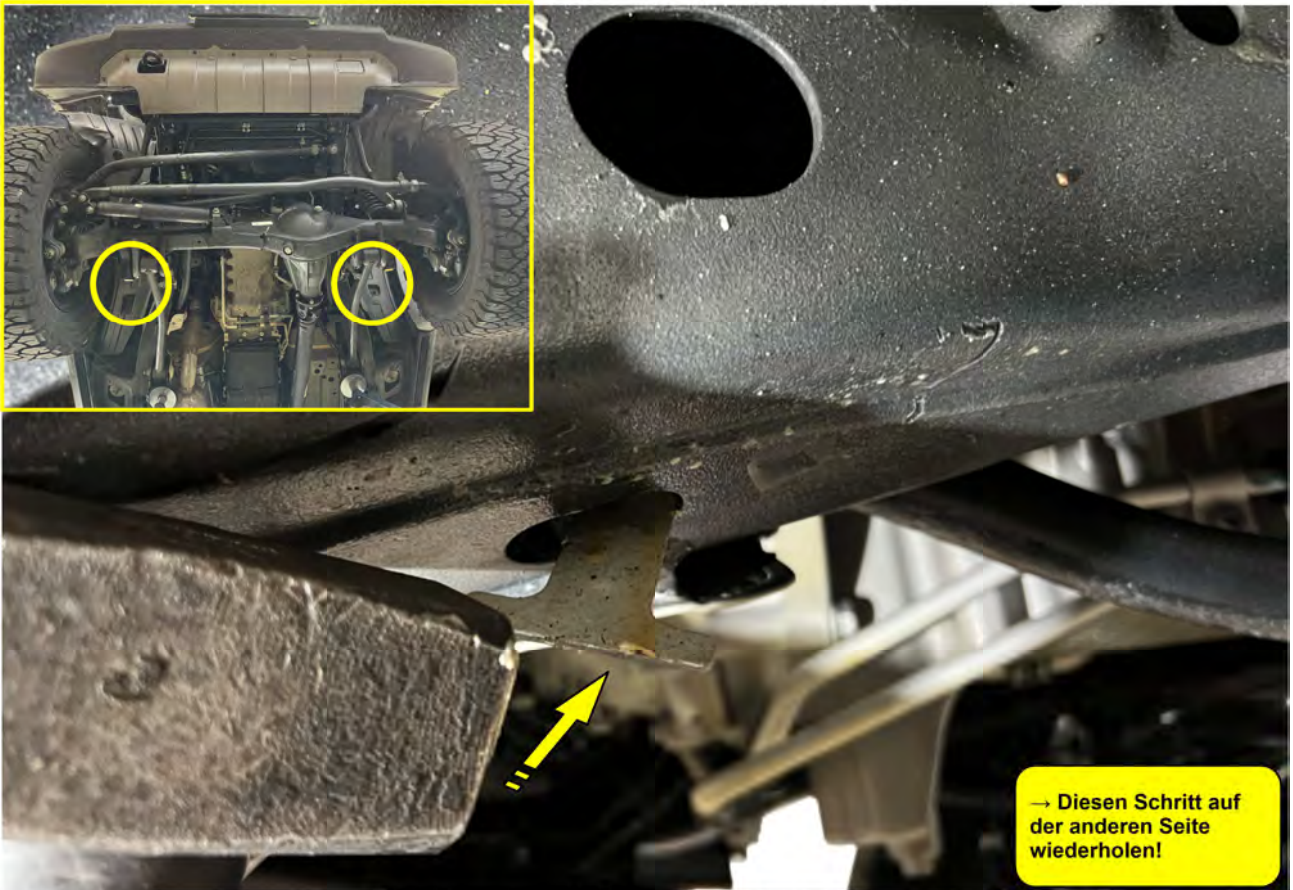
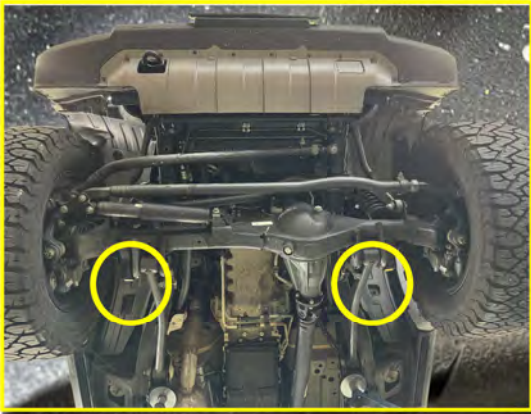
1x Schutzblech (A)
 1x Halter Links (B)
 1x Halter Rechts (C)
 1x Halter Mitte (D)
 1x Gegenplatte (E)
 1x Gegenhalter Links (F)
 1x Gegenhalter Rechts (G)
 1x Halter Kraftstoffleitung (H)

Anleitung AL2449

2x Kabelbinder 4,8mm x 370mm

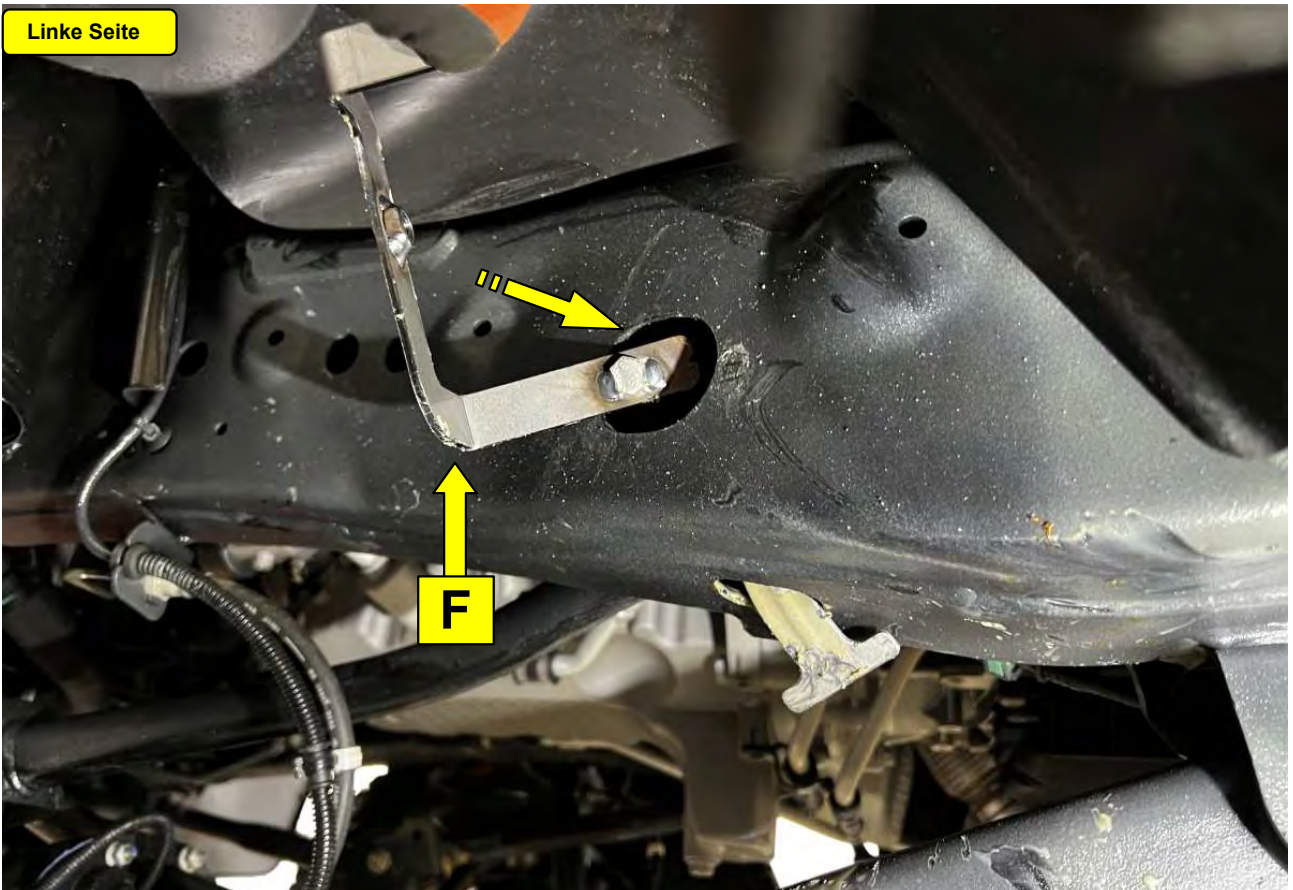
1x Schraube M6 x 20
 1x Federring M6
 1x Scheibe M6 x 18 x 1,5
 4x Schraube M8 x 30
 2x Federring M8
 4x Scheibe M8 x 24 x 2
 4x Sperrzahnmutter M8
 4x Senkscheibe M8 Alu
 4x Senkschraube M8 x 25 (ISO14581)

Schrauben Anzugsmomente	
Schraubengröße	Güteklasse - 8.8
M6	10 Nm
M8	25 Nm
M10	50 Nm
M12	87 Nm
M14	138 Nm
M16	210 Nm



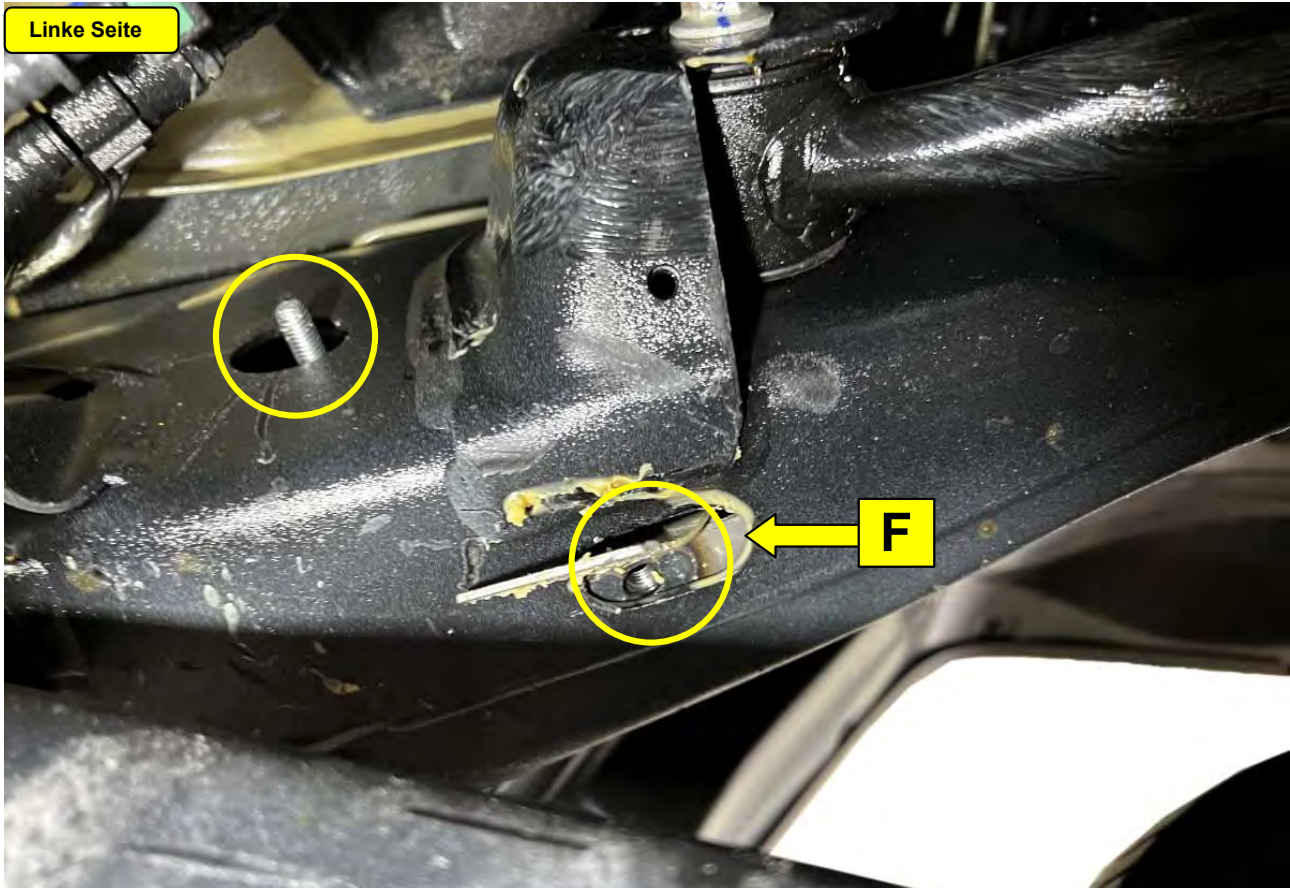
1

**Anschraubplatte nach Innen umklappen /
Fold the mounting plate inward**

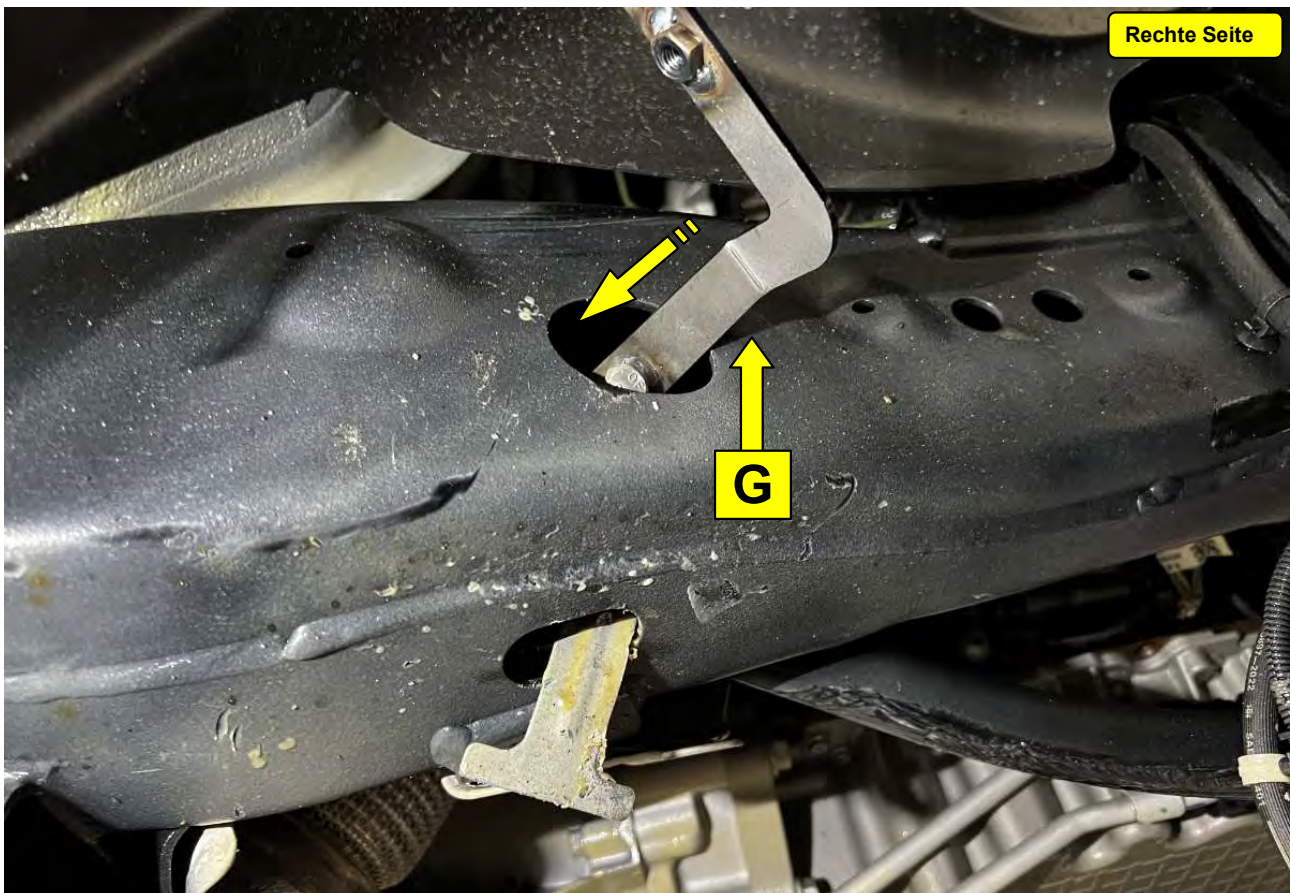


2

**Gegenhalter Links (F) einlegen /
Insert the left counterholder (F)**



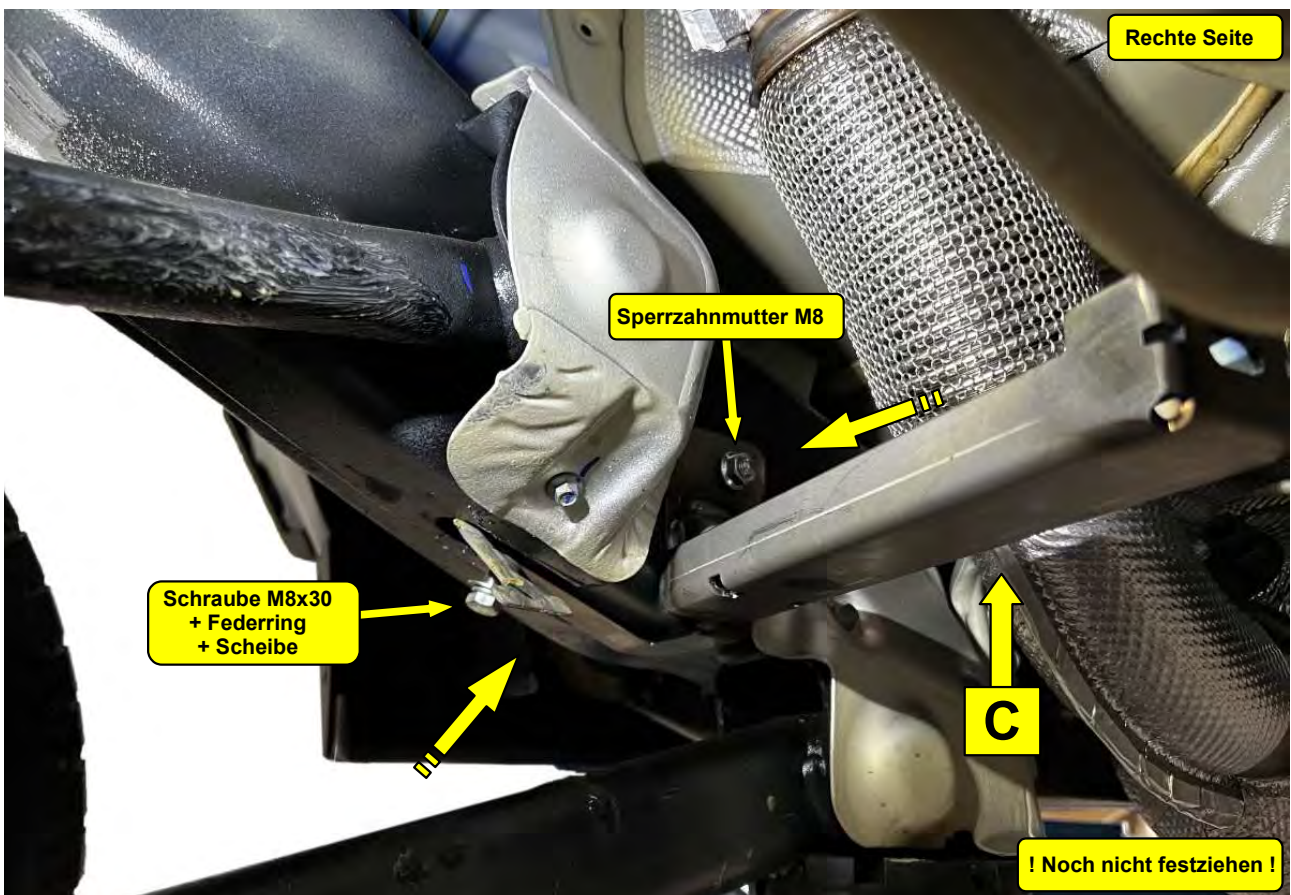
3 **Gegenhalter Links (F) eingelegt /**
Left counterholder (F) inserted



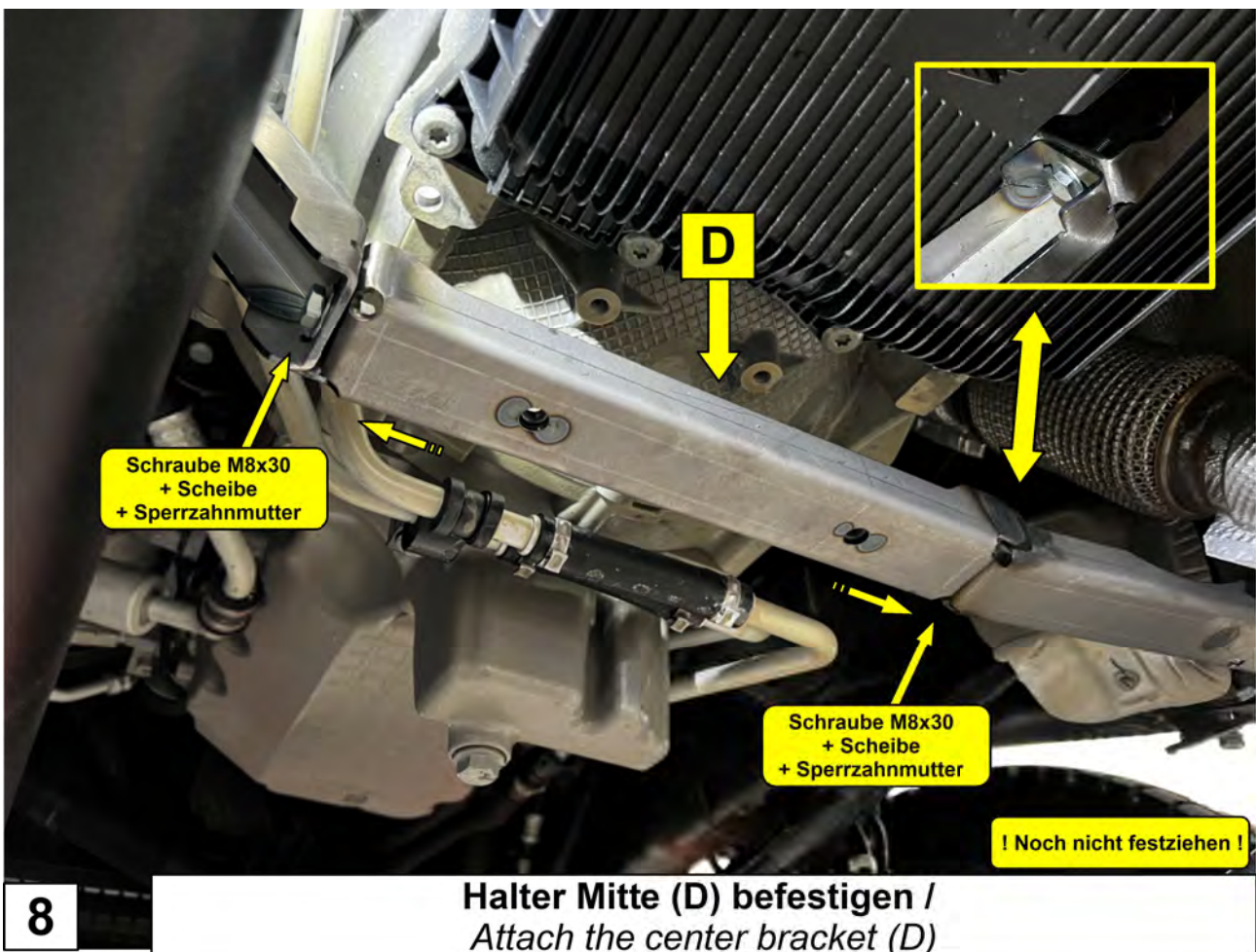
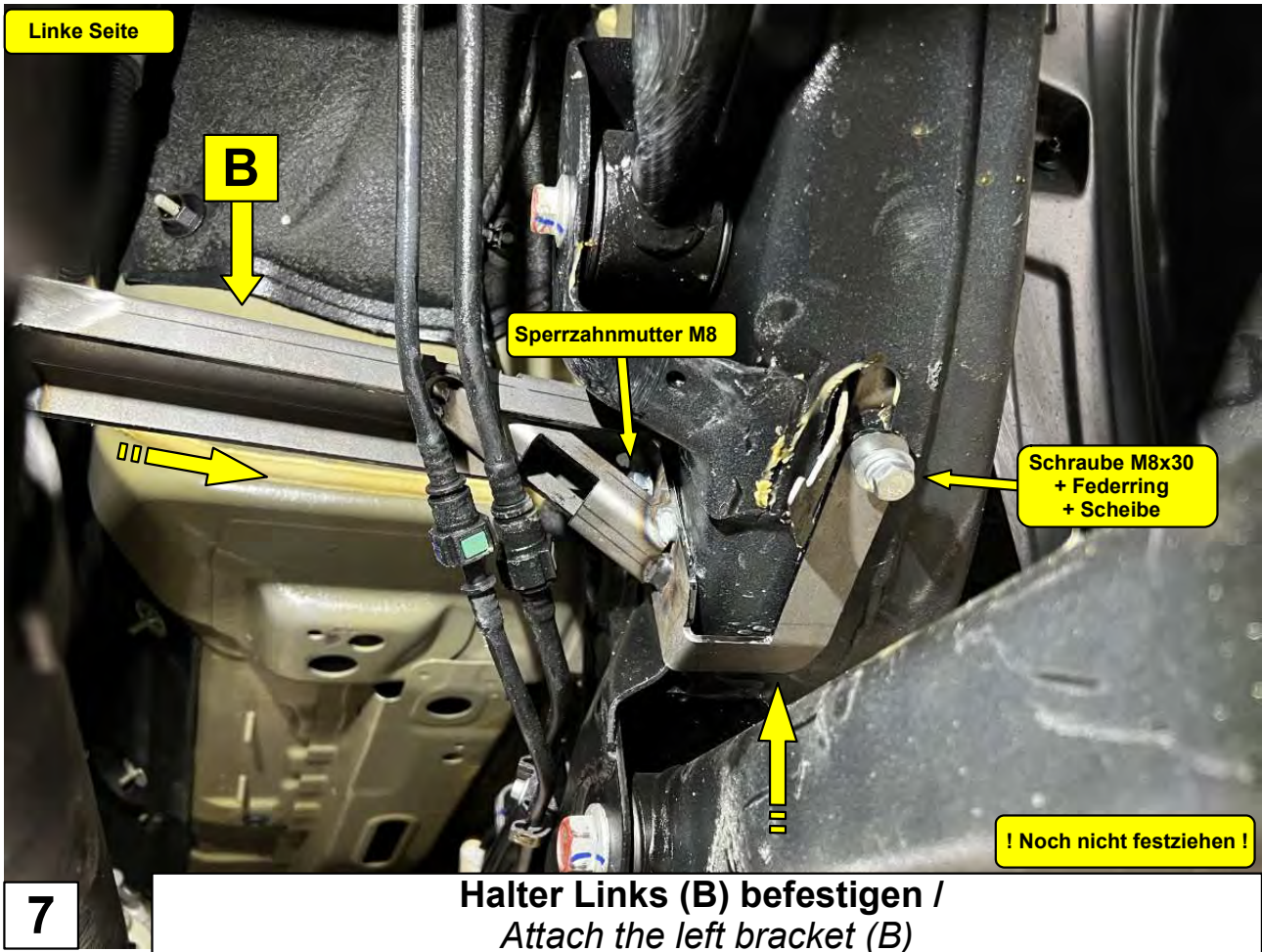
4 **Gegenhalter Rechts (G) einlegen /**
Insert the right counterholder (G)

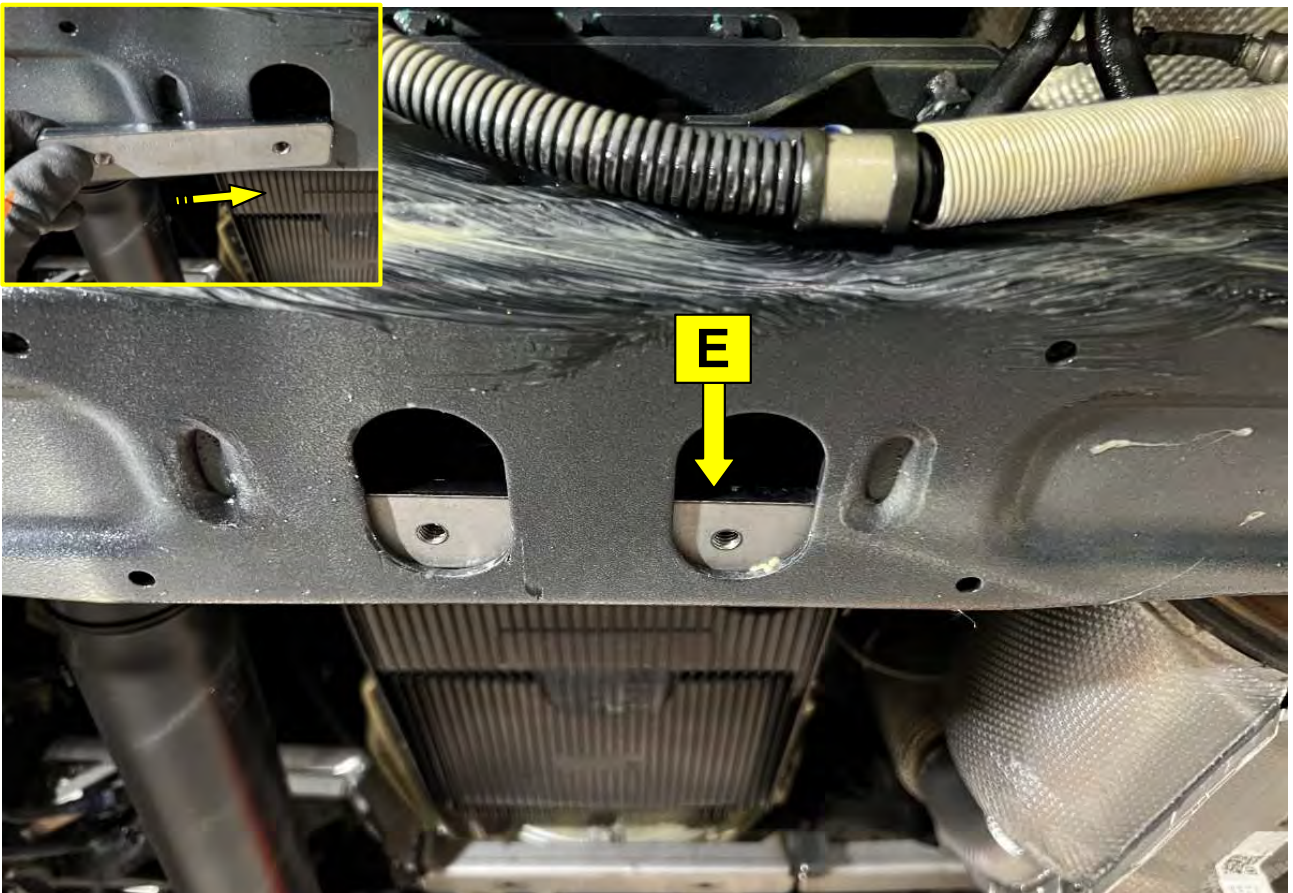


5 **Gegenhalter Rechts (G) eingelegt /**
Right counterholder (G) inserted

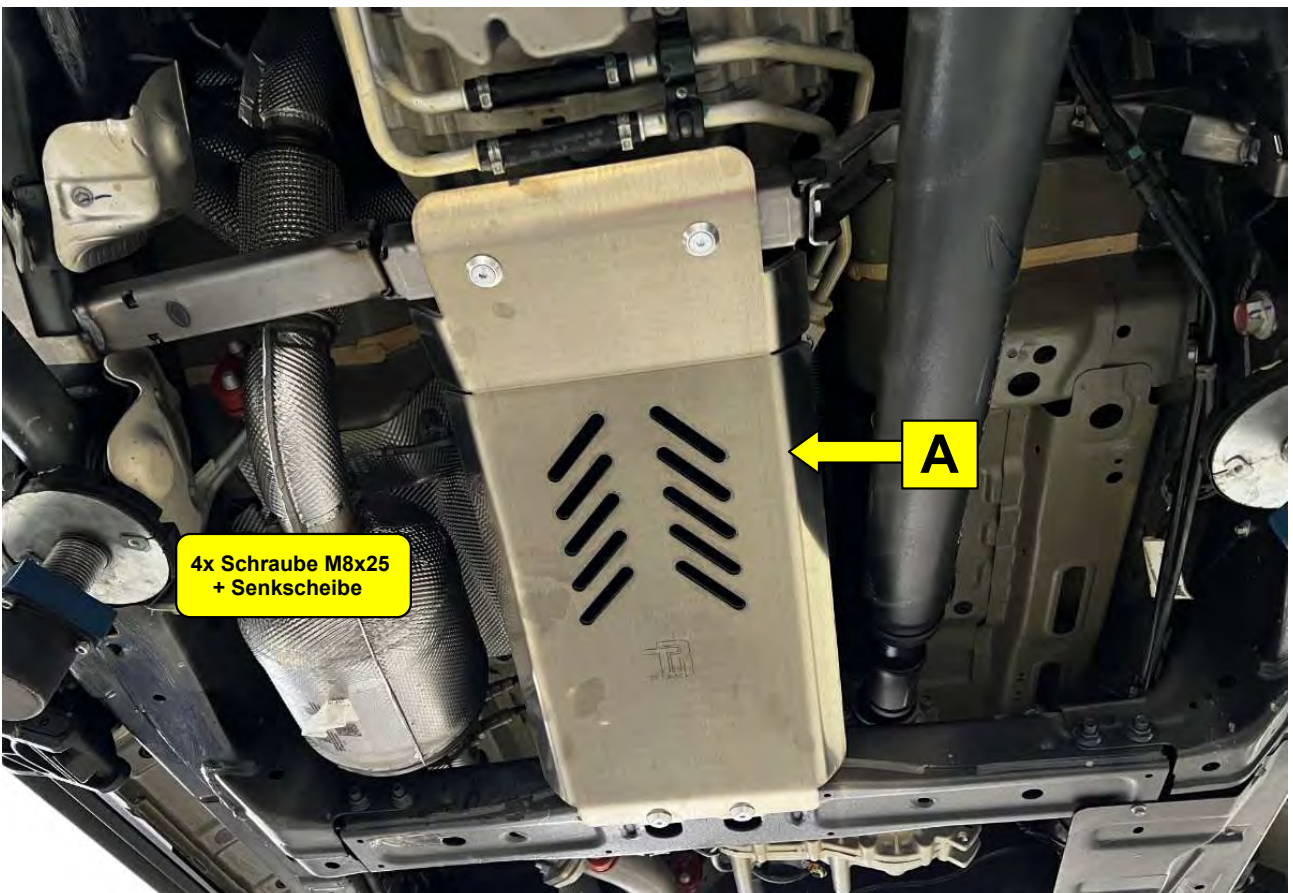


6 **Halter Rechts (C) befestigen /**
Attach the right bracket (C)

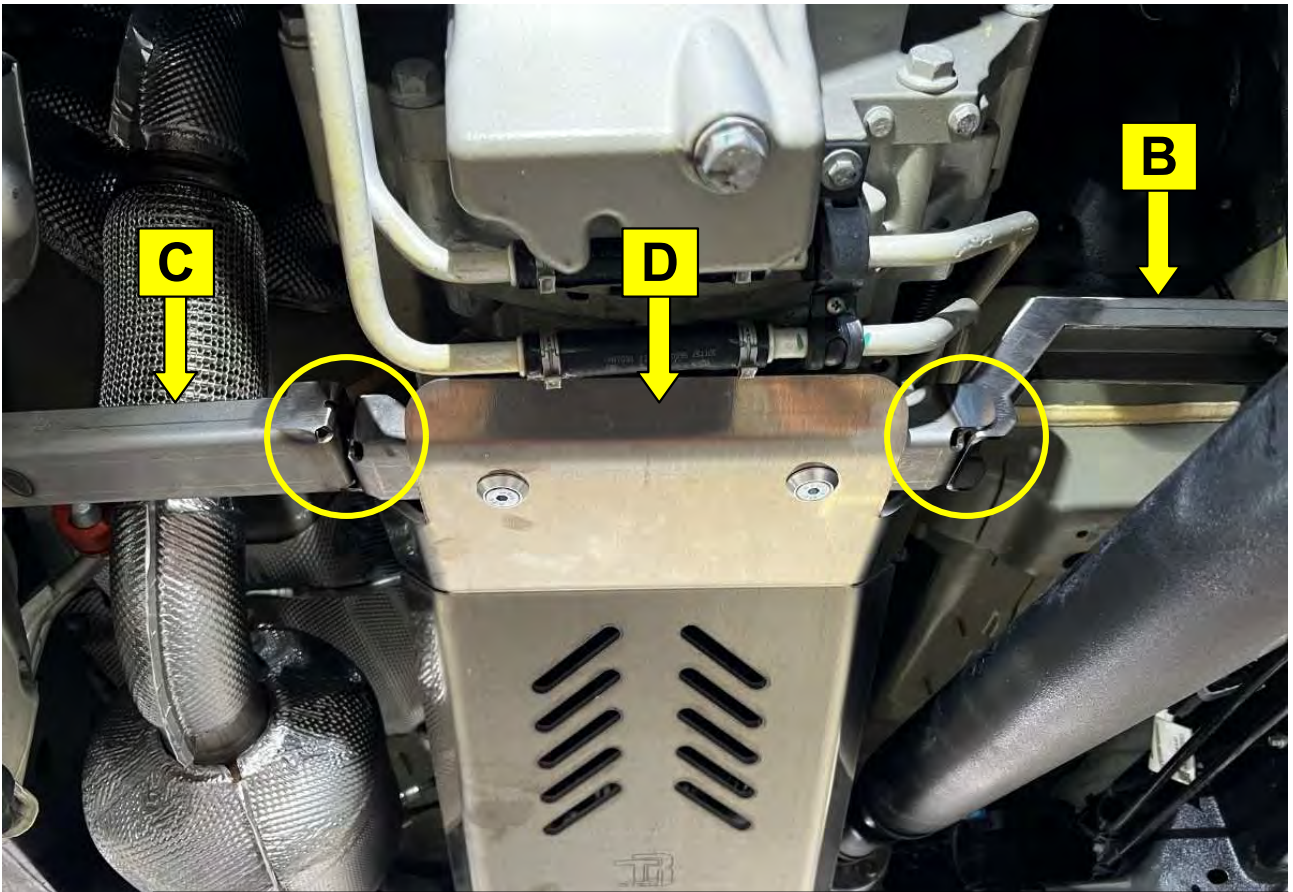




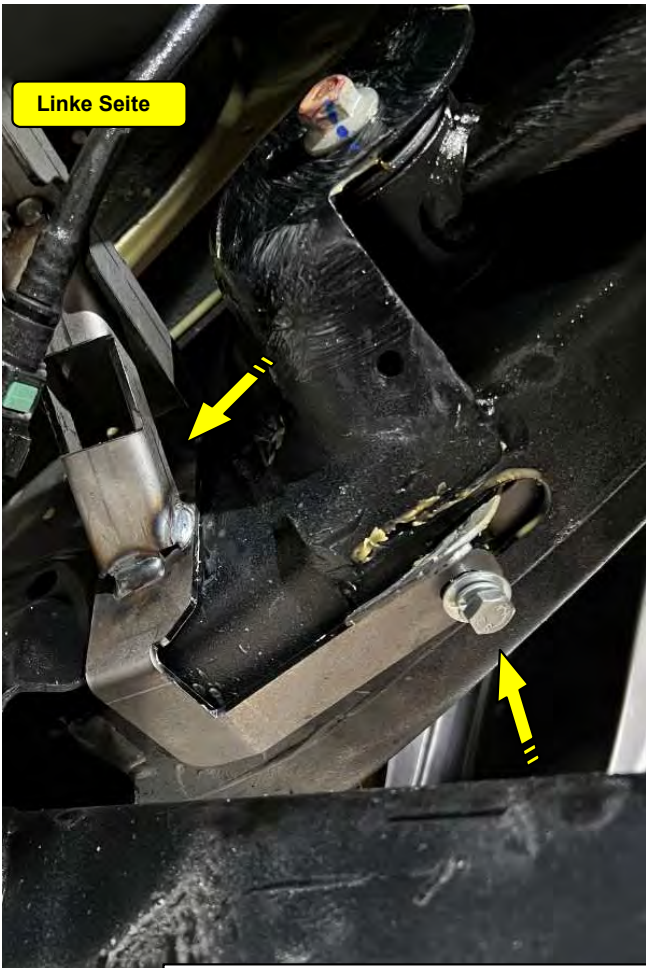
9 **Gegenplatte (E) einlegen /**
Insert the backing plate (E)



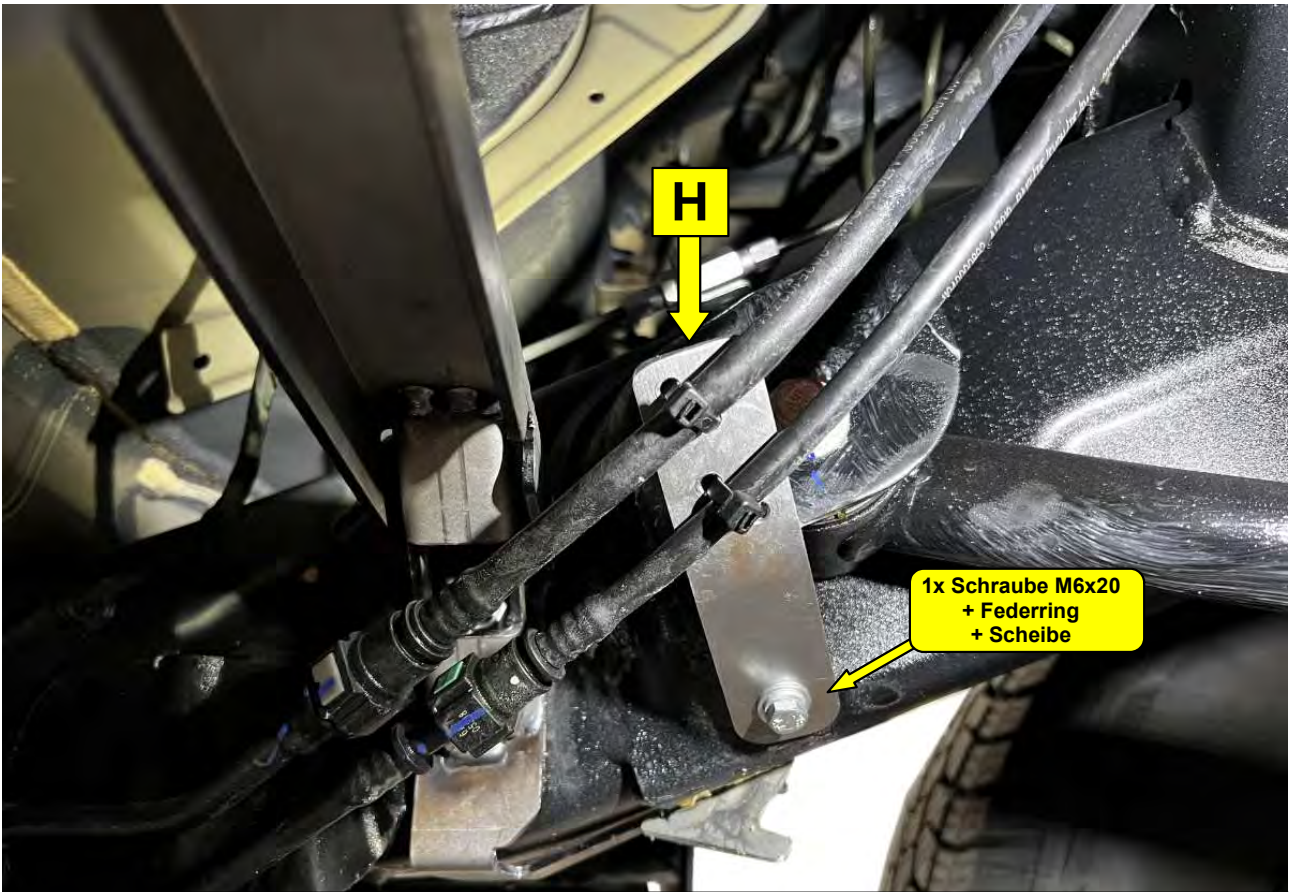
10 **Schutzblech (A) anbringen /**
Install the skid plate (A)



11 Halter (B+C+D) zueinander ausrichtung und die beiden Schrauben festziehen /
 Align the brackets (B+C+D) with each other and tighten the two screws
Align the brackets (B+C+D) with each other and tighten the two screws

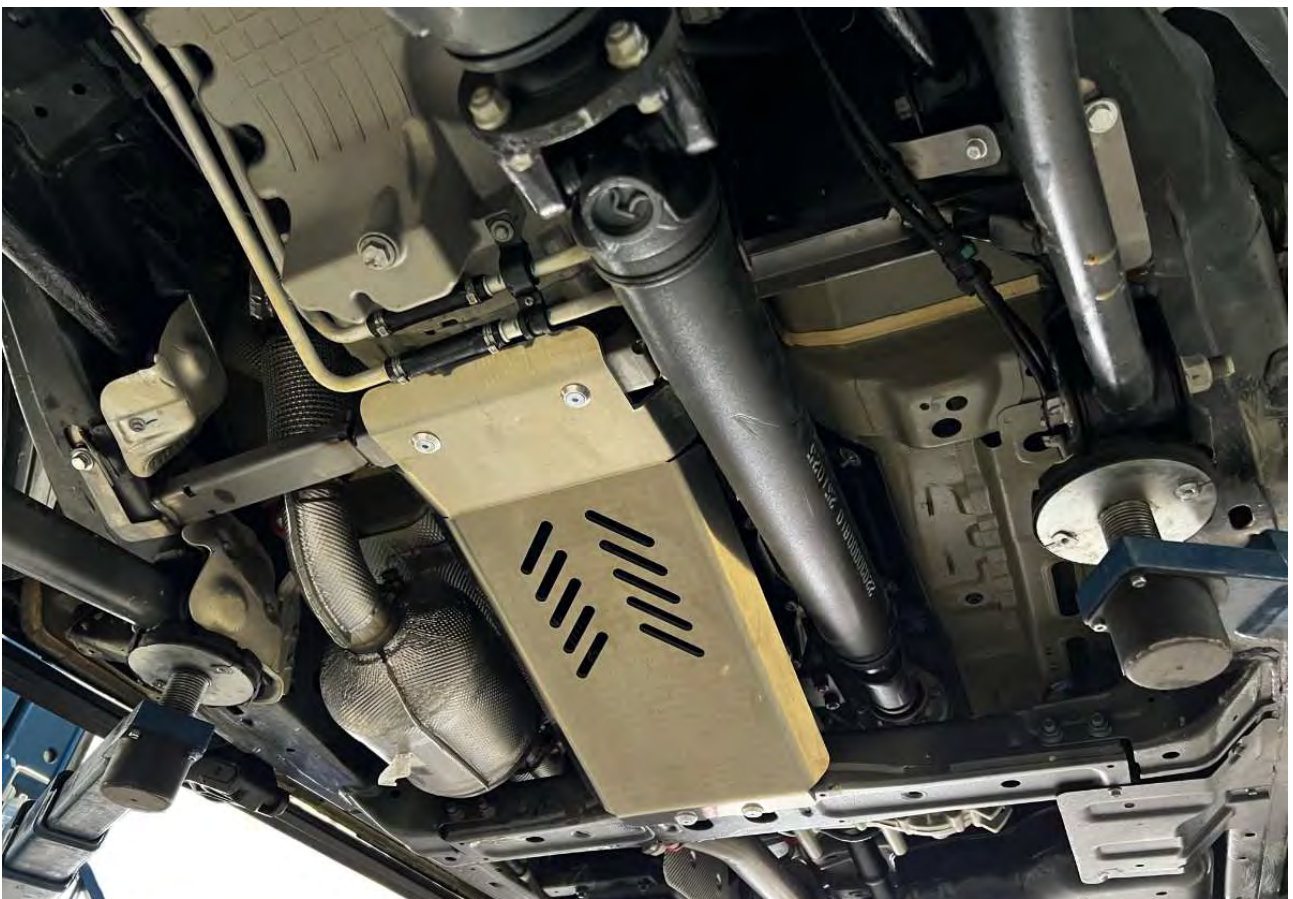


12 Jetzt die äusseren Befestigungen festziehen /
 Tighten the outer fasteners now
Tighten the outer fasteners now



13

**Halter Kraftstoffleitung (H) anschrauben und Leitungen mit Kabelbinder fixieren /
Screw on the fuel line bracket (H) and secure the lines with cable ties**



14

Fertig / Finished