

**Anbauanleitung:** Unterfahrschutz Verteilergetriebe & Kraftstoffpumpe für BAW 212 ab 26

**AL:** 2450-00

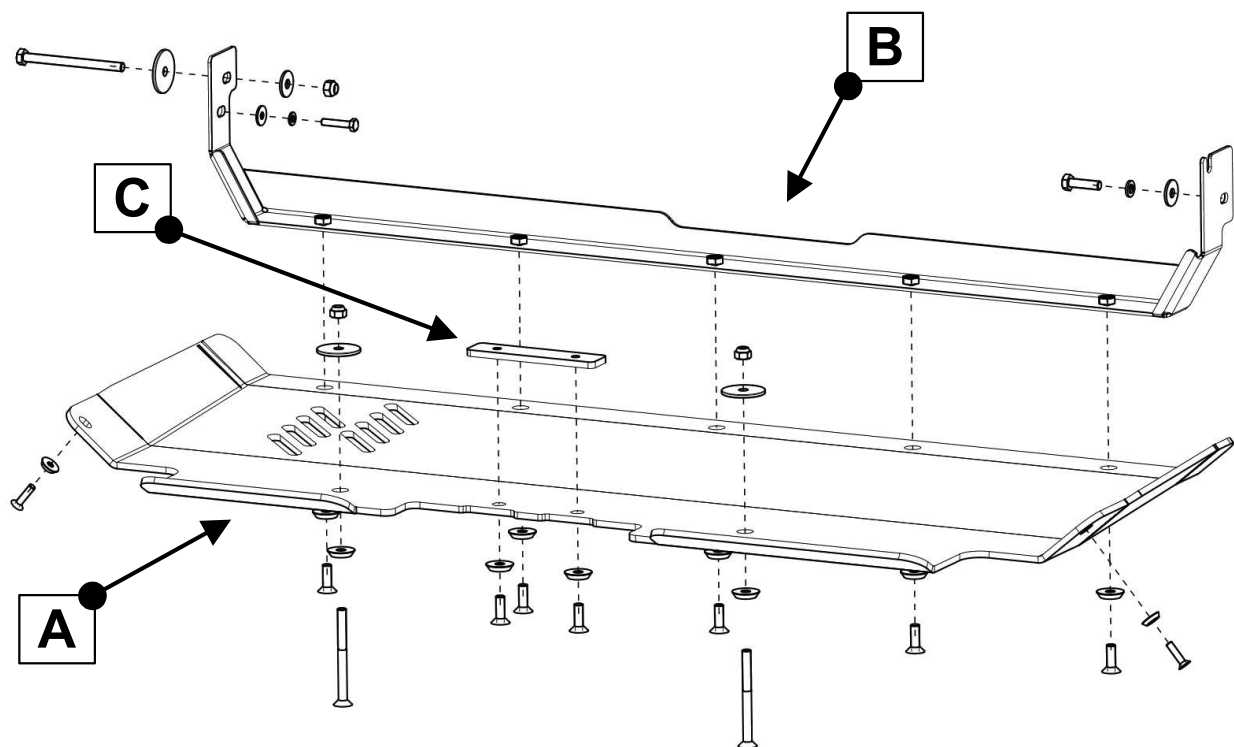
**Best.Nr.:** 29-T130103

**Montagezeit:** ca. 60 min.

***Hier sehen sie den fertig montierten Unterfahrschutz.  
Bevor sie mit der Montage beginnen, lesen sie bitte diese Anleitung gut durch.***

***Here you see the ready mounted skid plate.  
Before you start fitting, please read and understand this instruction manual.***





## Stückliste

\*\*\*29-T130103\*\*\*

1x Schutzblech (A)  
 1x Traverse (B)  
 1x Gegenplatte (C)

Anleitung AL2450

## Schraubensatz

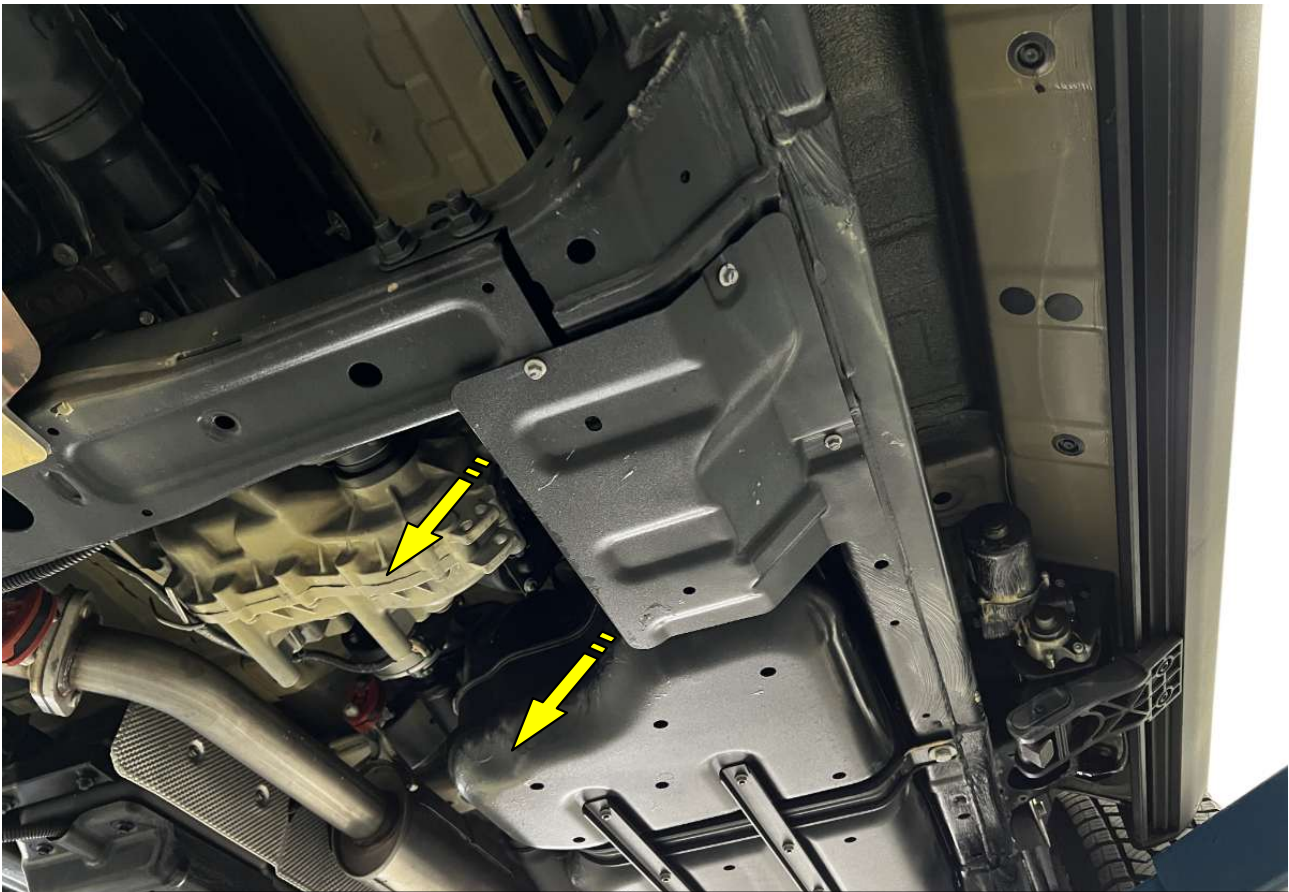
1x Schraube M6 x 30  
 1x Federring M6  
 1x Scheibe M6 x 18 x 1,5

1x Schraube M8 x 30  
 1x Schraube M8 x 100  
 1x Federring M8  
 2x Scheibe M8 x 24 x 2  
 3x Scheibe M8 x 40 x 3  
 3x Stopmutter M8

2x Senkscheib M6 Alu  
 2x Senkschraube M6 x 25 (ISO14581)

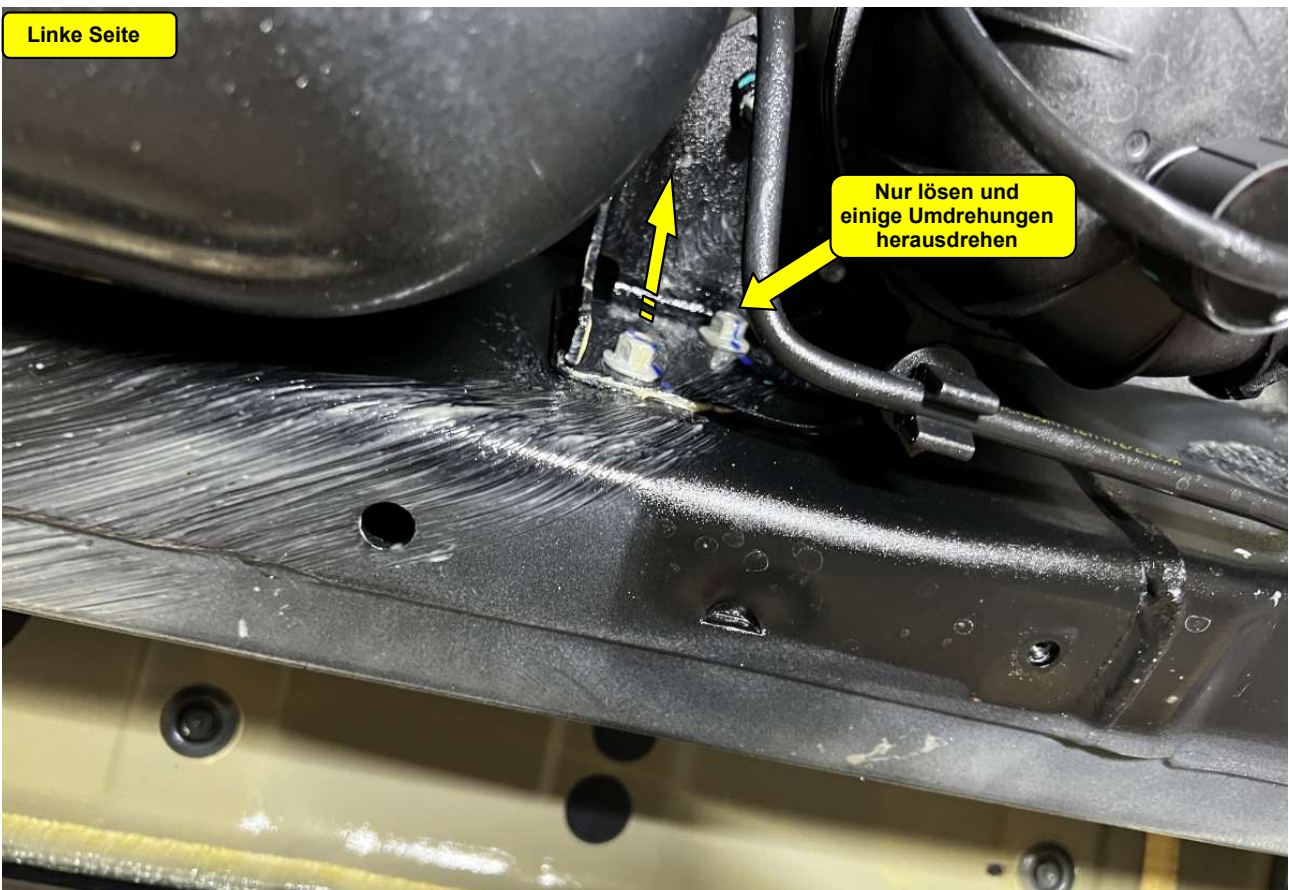
9x Senkscheibe M8 Alu  
 7x Senkschraube M8 x 25 (ISO14581)  
 2x Senkschraube M8 x 90 (ISO14581)

Schrauben Anzugsmomente	
Schraubengröße	Güteklasse - 8.8
M6	10 Nm
M8	25 Nm
M10	50 Nm
M12	87 Nm
M14	138 Nm
M16	210 Nm



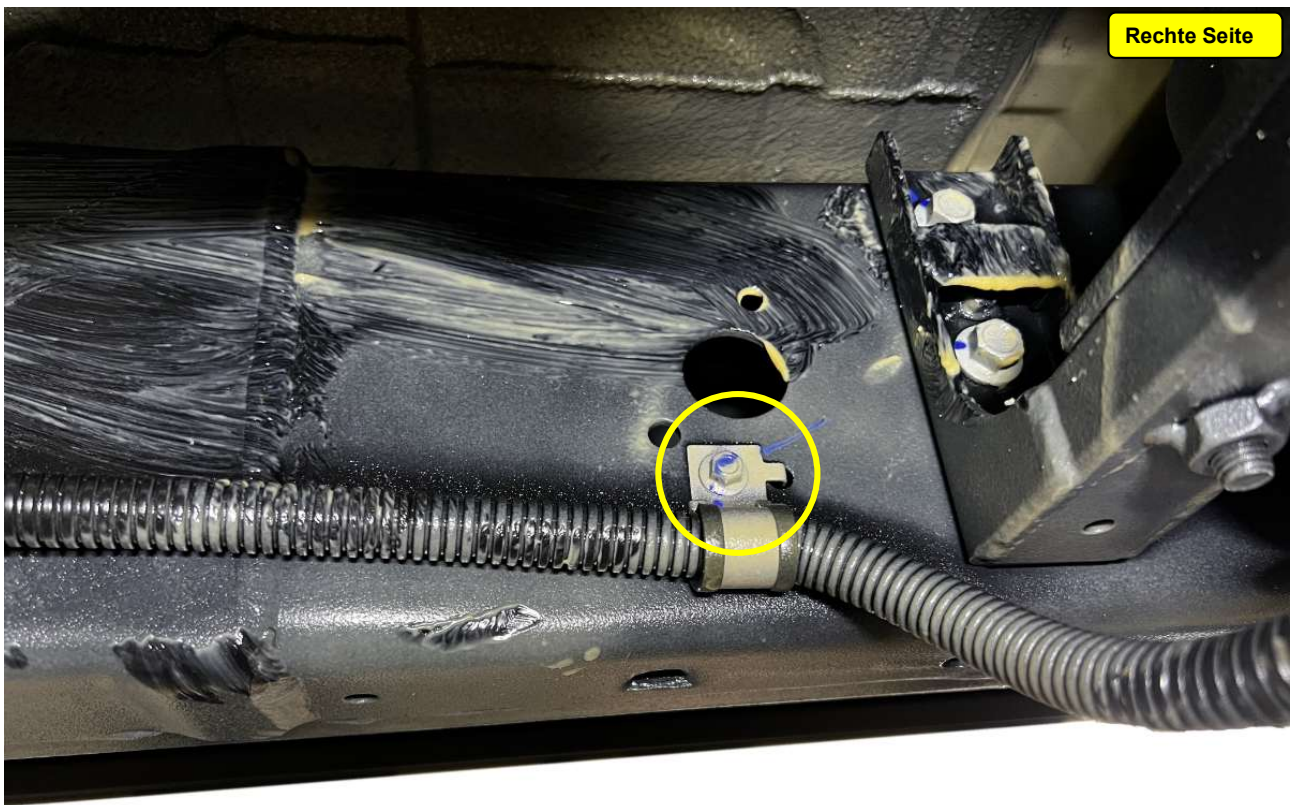
1

**Original Unterfahrschutz entfernen /  
Remove the original underride guard**



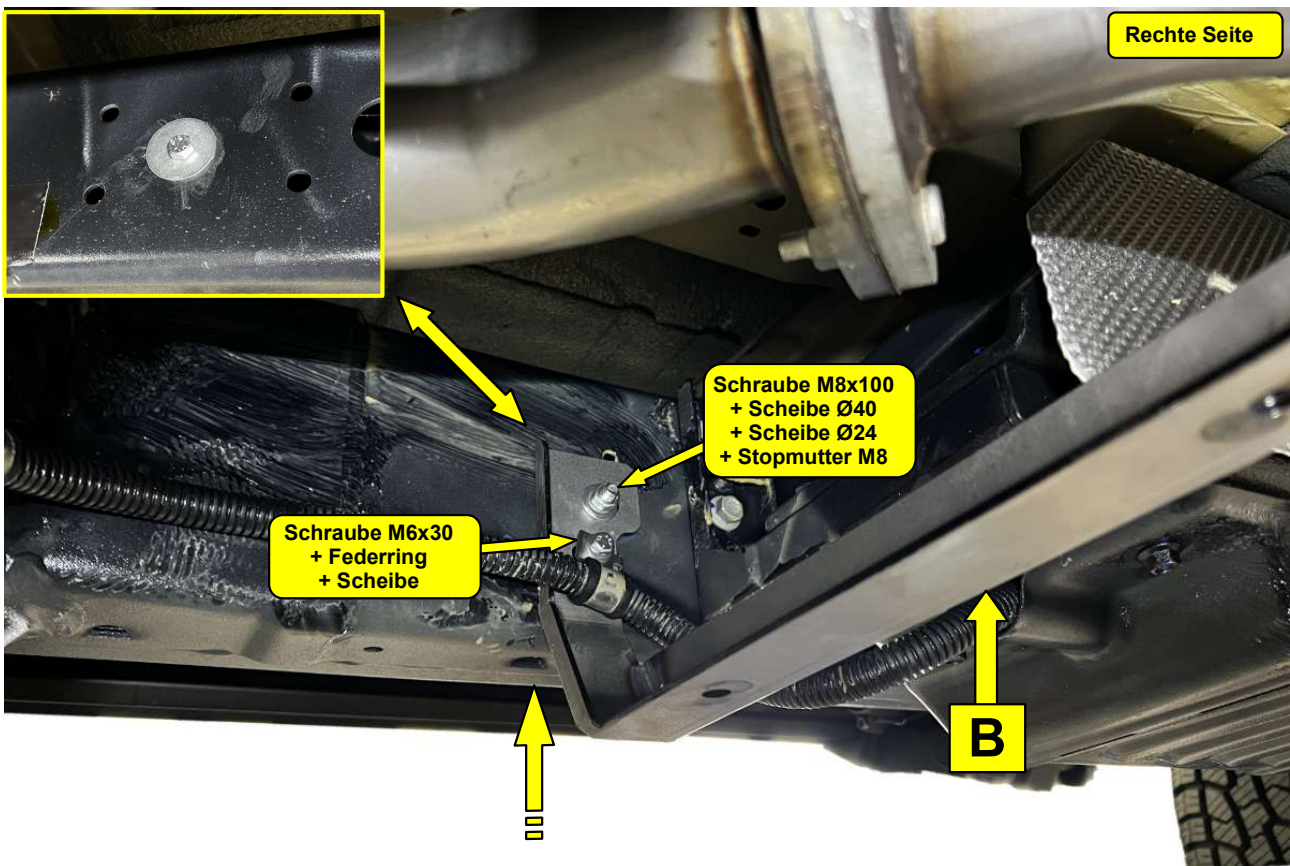
2

**Halter der Kraftstoffpumpe lösen /  
Loosen the fuel pump bracket**



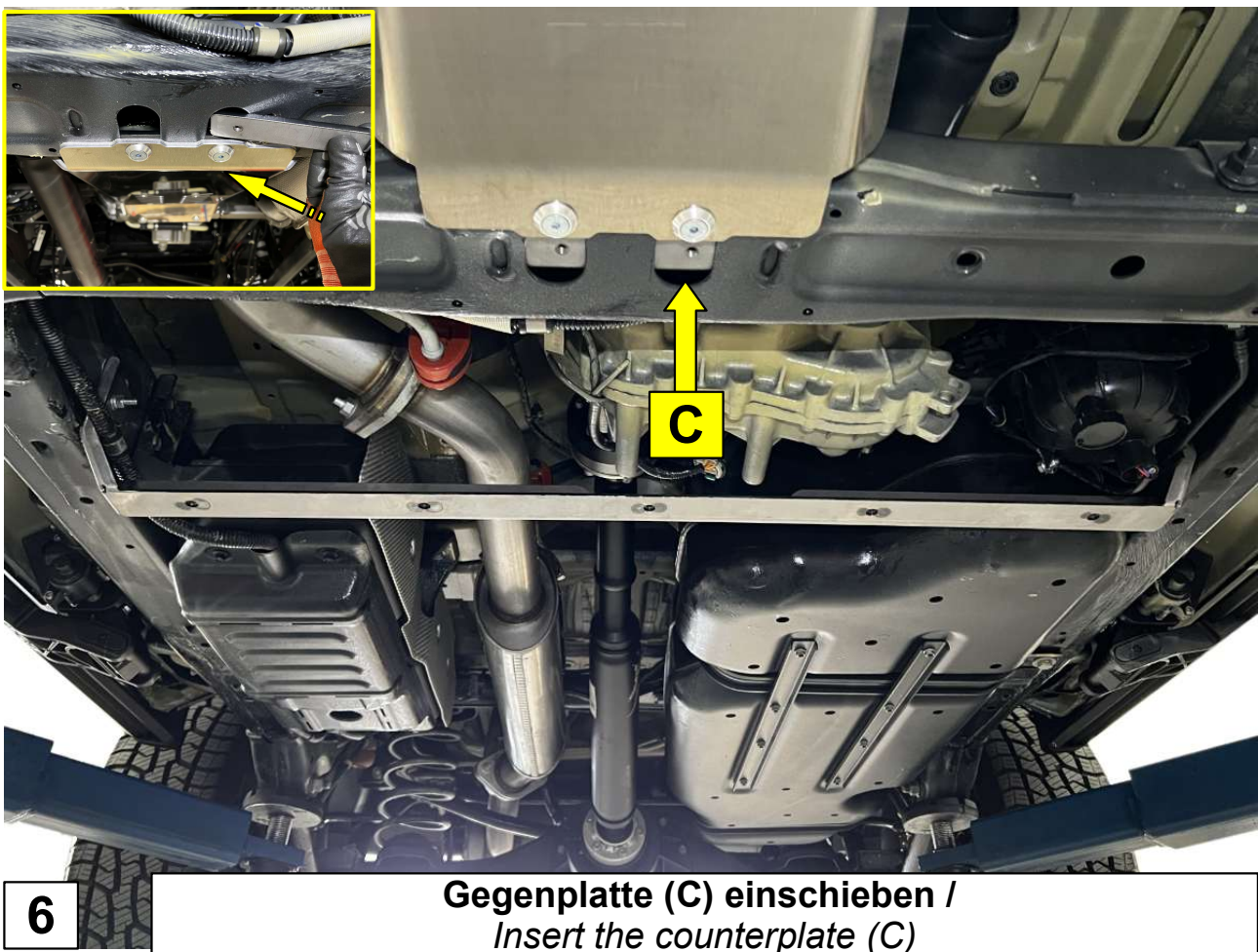
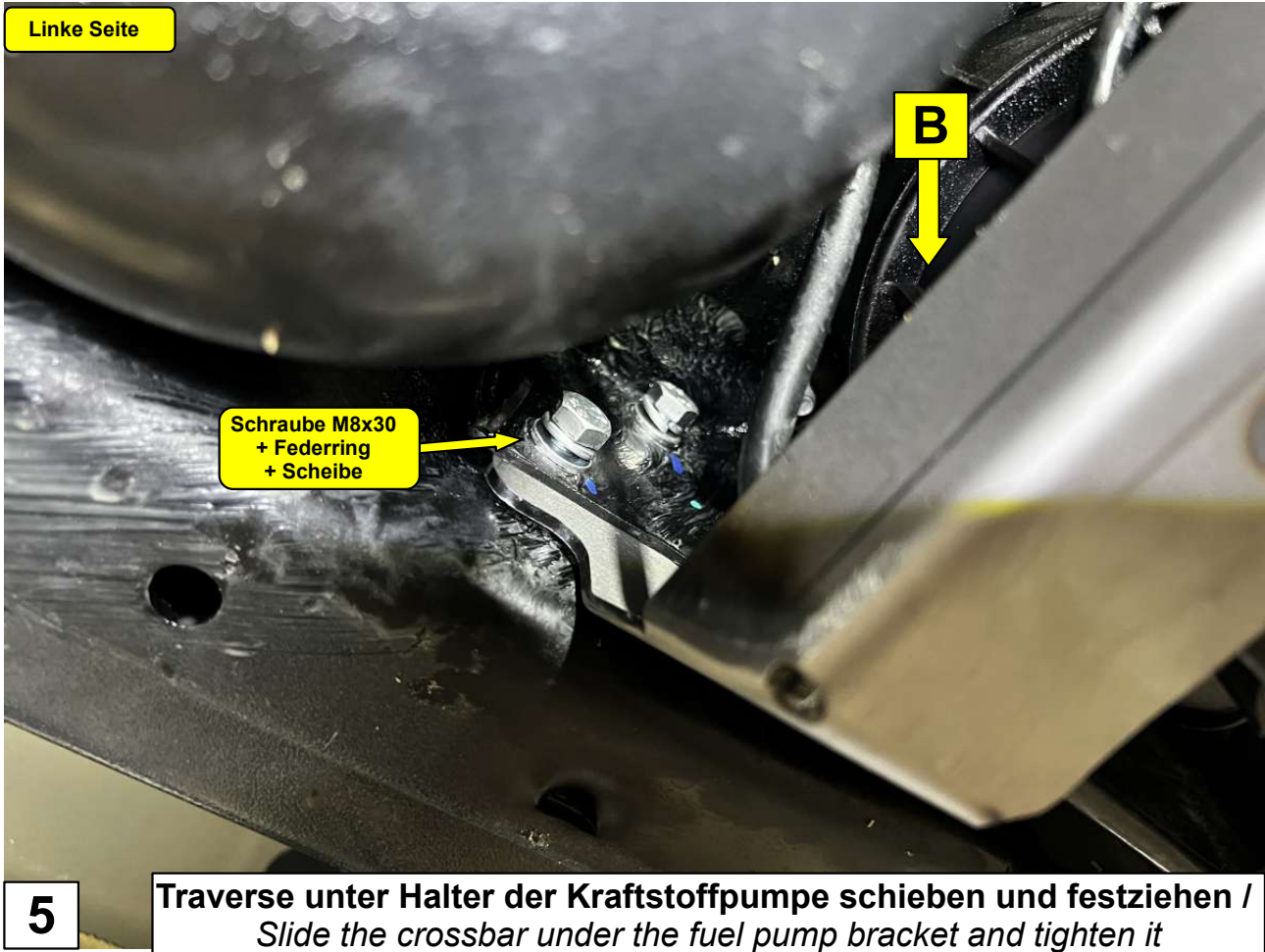
**3**

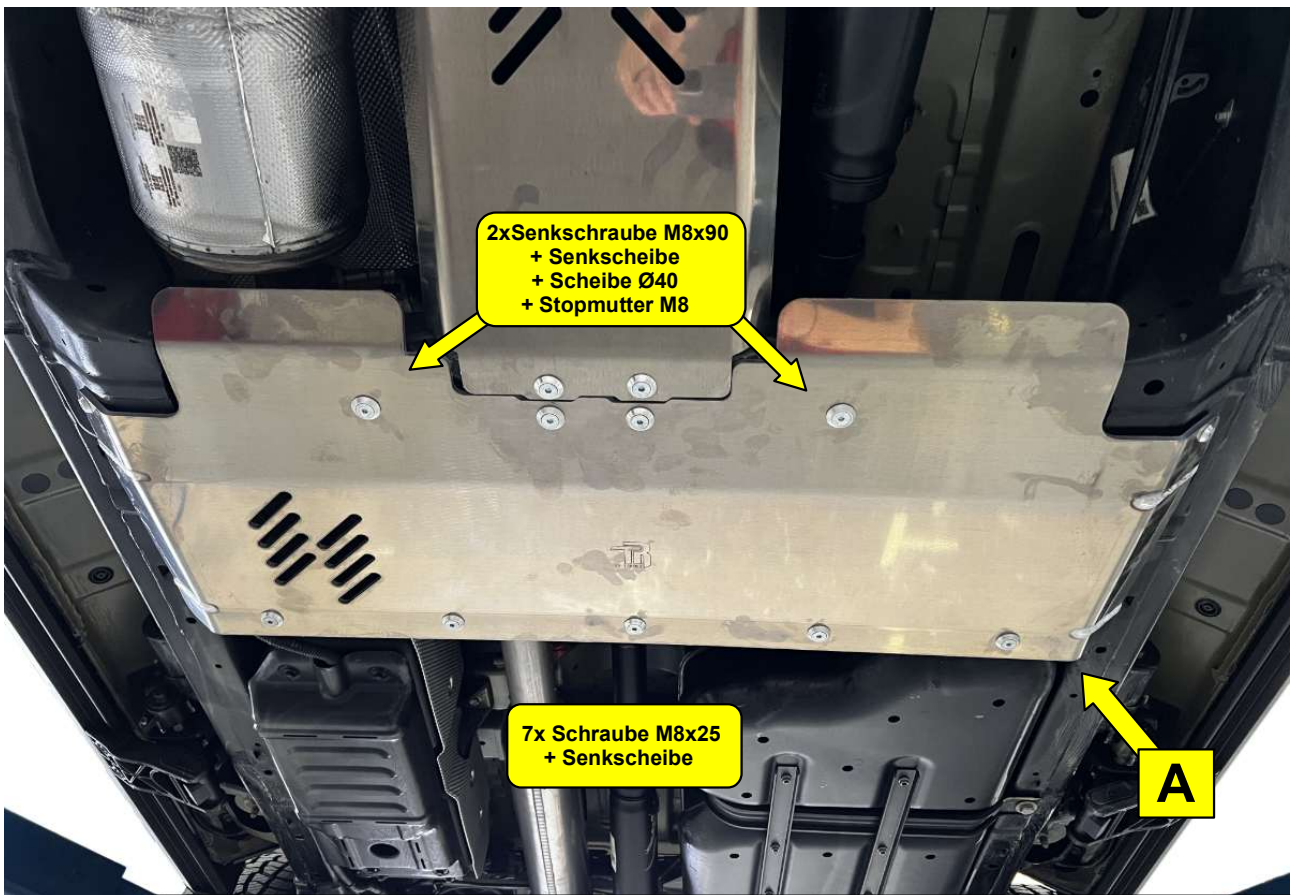
**Die Schraube des Leitungshalters entfernen /  
Remove the screw from the cable clamp**



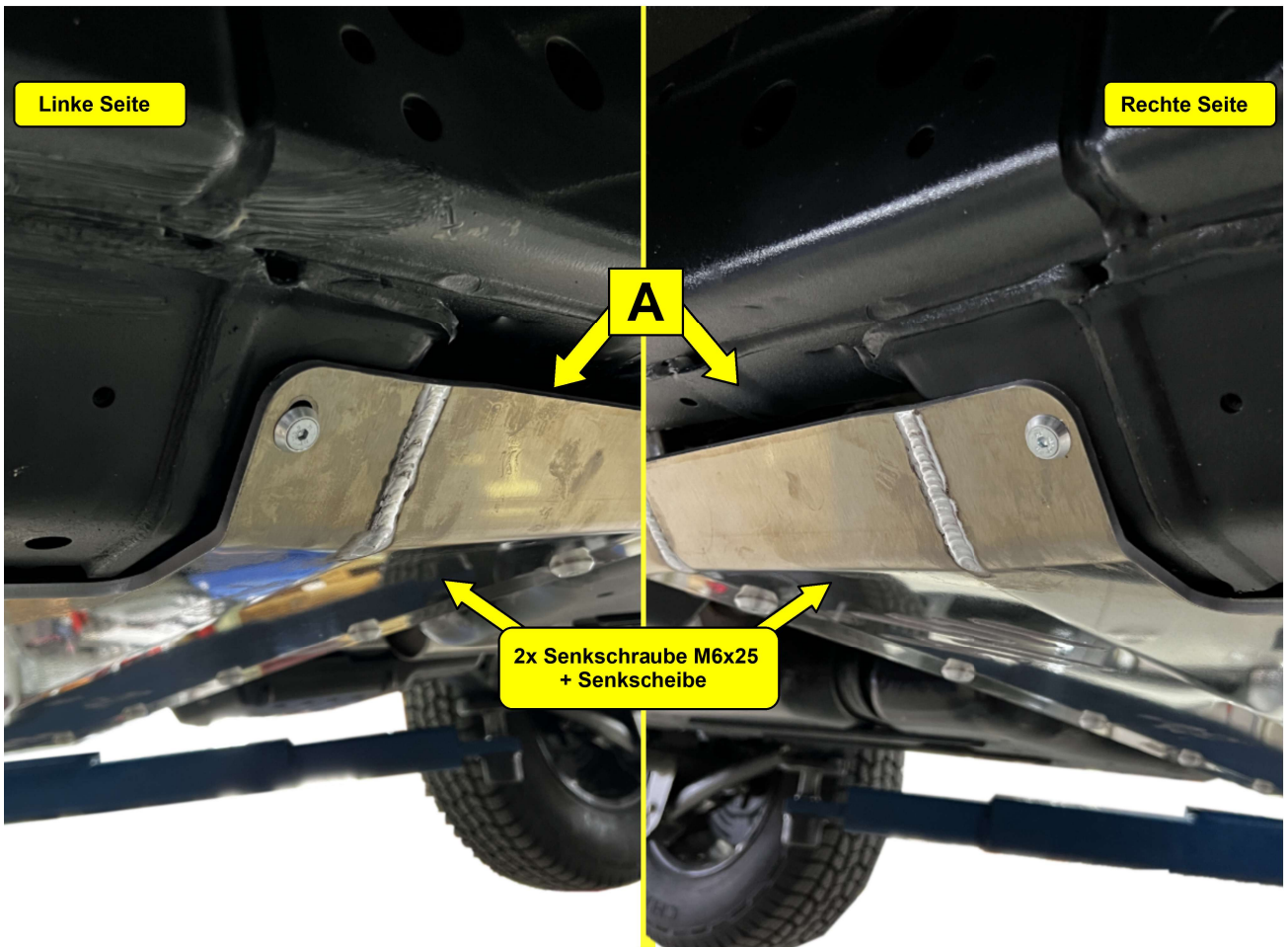
**4**

**Traverse (B) anbringen und verschrauben /  
Install and secure the crossbar (B) with bolts**





**7** **Schutzblech (A) anbringen /**  
*Install the skid plate (A)*



**8** **Schutzblech (A) an der Aussenseite befestigen /**  
*Attach the fender (A) to the outside*



9

**Fertig / Finished**