



# TAUBENREUTHER

SINCE 1966

Am Schwimmbad 8  
95326 Kulmbach  
Tel. 09221 / 95620  
Fax 09221 / 956222  
e-mail: [verkauf@taubenreuther.de](mailto:verkauf@taubenreuther.de)

**Anbauanleitung:** Unterfahrschutz Tank 95l für Ford Transit 4x4 ab 2024

**AL:** 2444-00

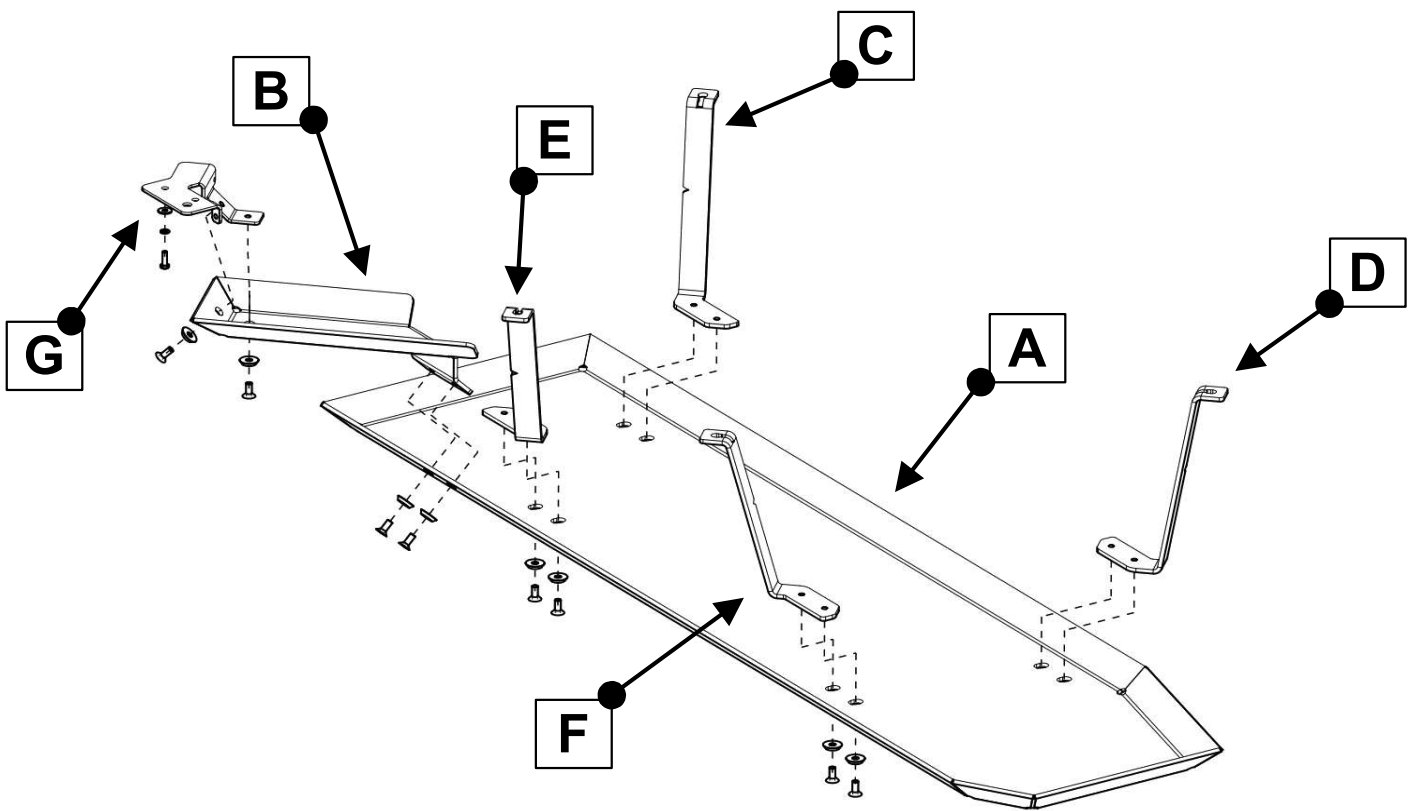
**Best.Nr.:** 29-T080703

**Montagezeit:** ca. 60 min.

***Hier sehen sie den fertig montierten Unterfahrschutz.  
Bevor sie mit der Montage beginnen, lesen sie bitte diese Anleitung gut durch.***

***Here you see the ready mounted skid plate.  
Before you start fitting, please read and understand this instruction manual.***





## Stückliste

\*\*\*29-T080703\*\*\*

## Schraubensatz

1x Schutzblech Tank **(A)**  
 1x Schutzblech Stützen **(B)**  
 1x Halter Rechts Vorne (RV) **(C)**  
 1x Halter Rechts Hinten (RH) **(D)**  
 1x Halter Links Vorne (LV) **(E)**  
 1x Halter Links Hinten (LH) **(F)**  
 1x Halter Stützen **(G)**

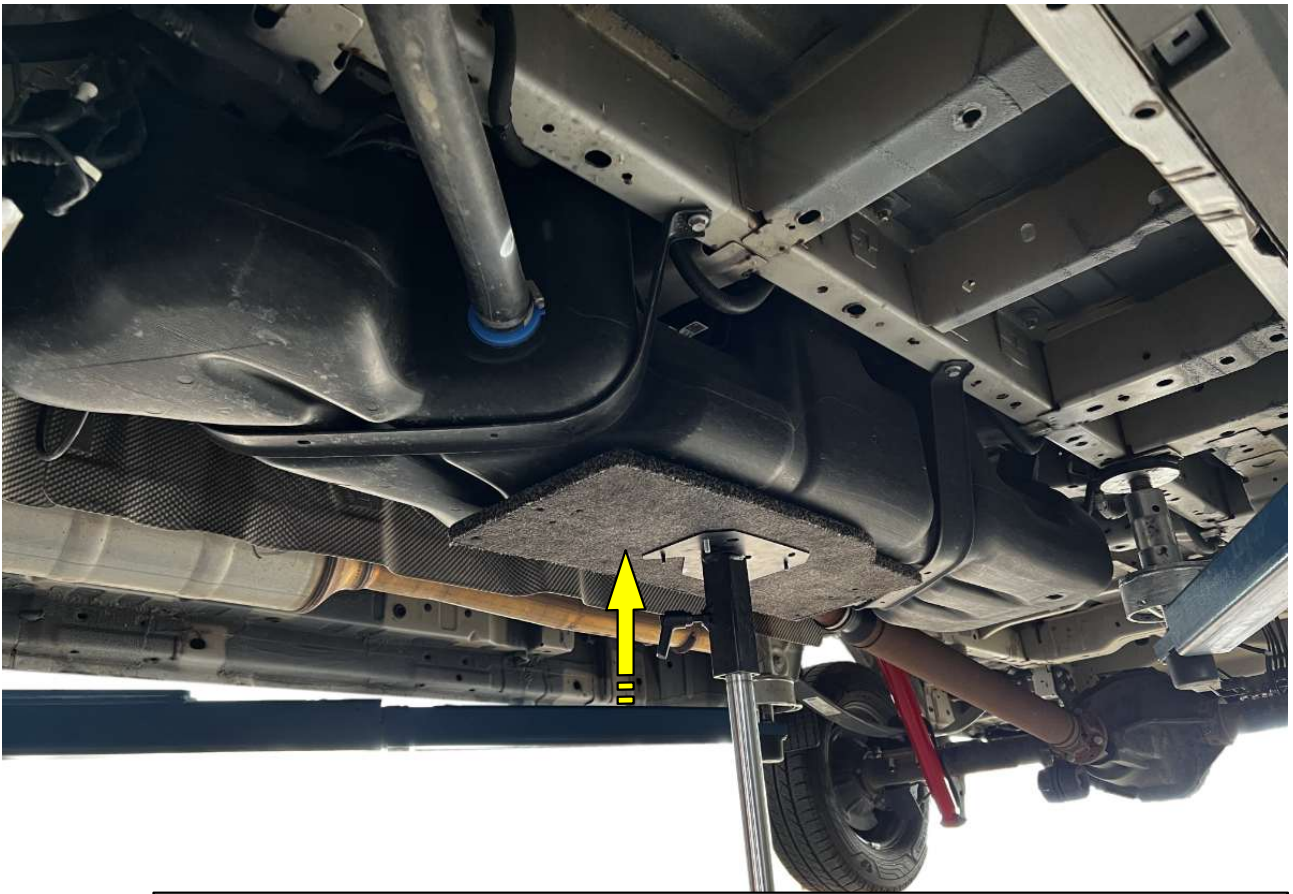
1x Anleitung AL2444

1x Kabelbinder 4,8 x 370mm

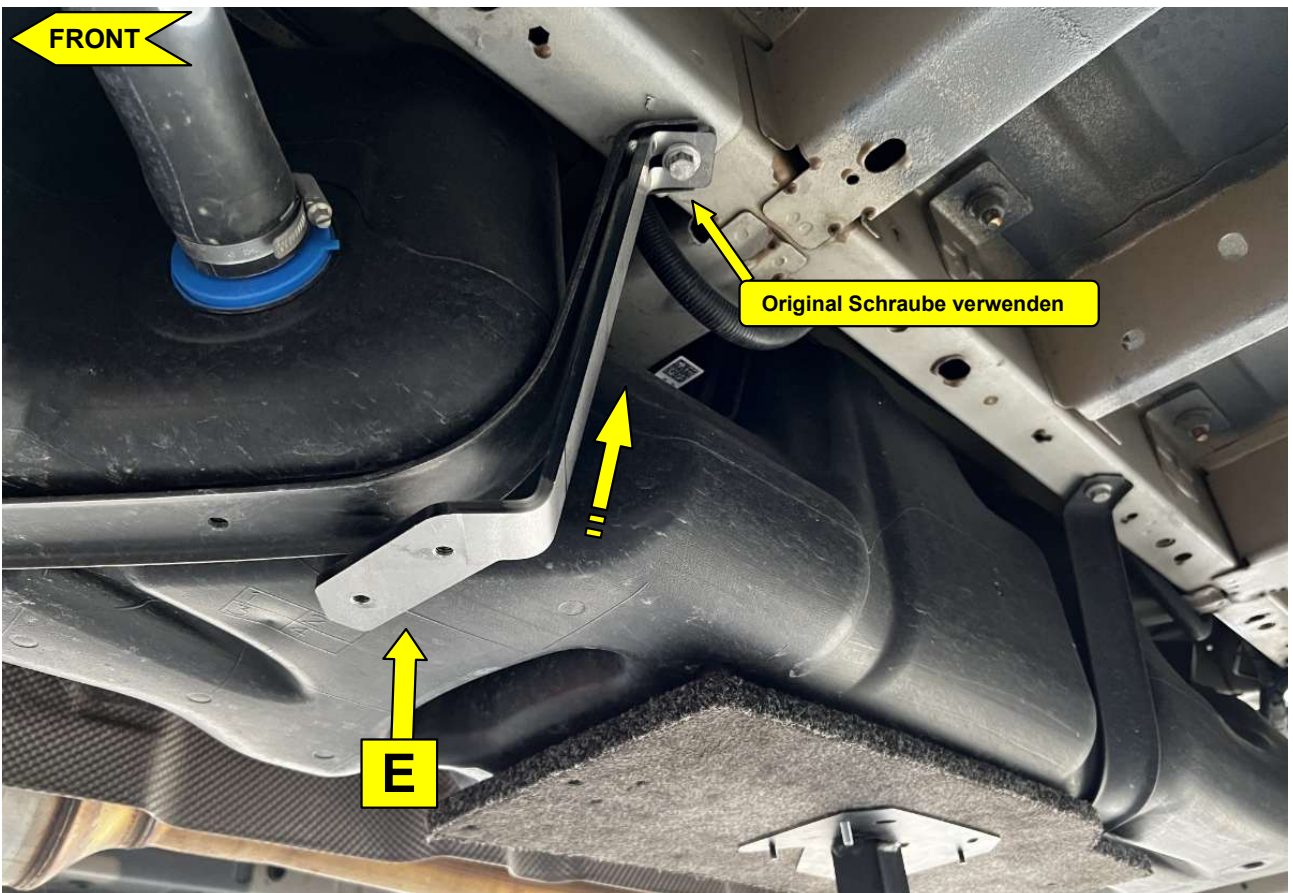
12x Senkscheibe M8 Alu  
 12x Senkschraube M8 x 20 (ISO14581)

1x Schraube M6 x 20  
 1x Federring M6  
 1x Scheibe M6 x 18 x 1,5

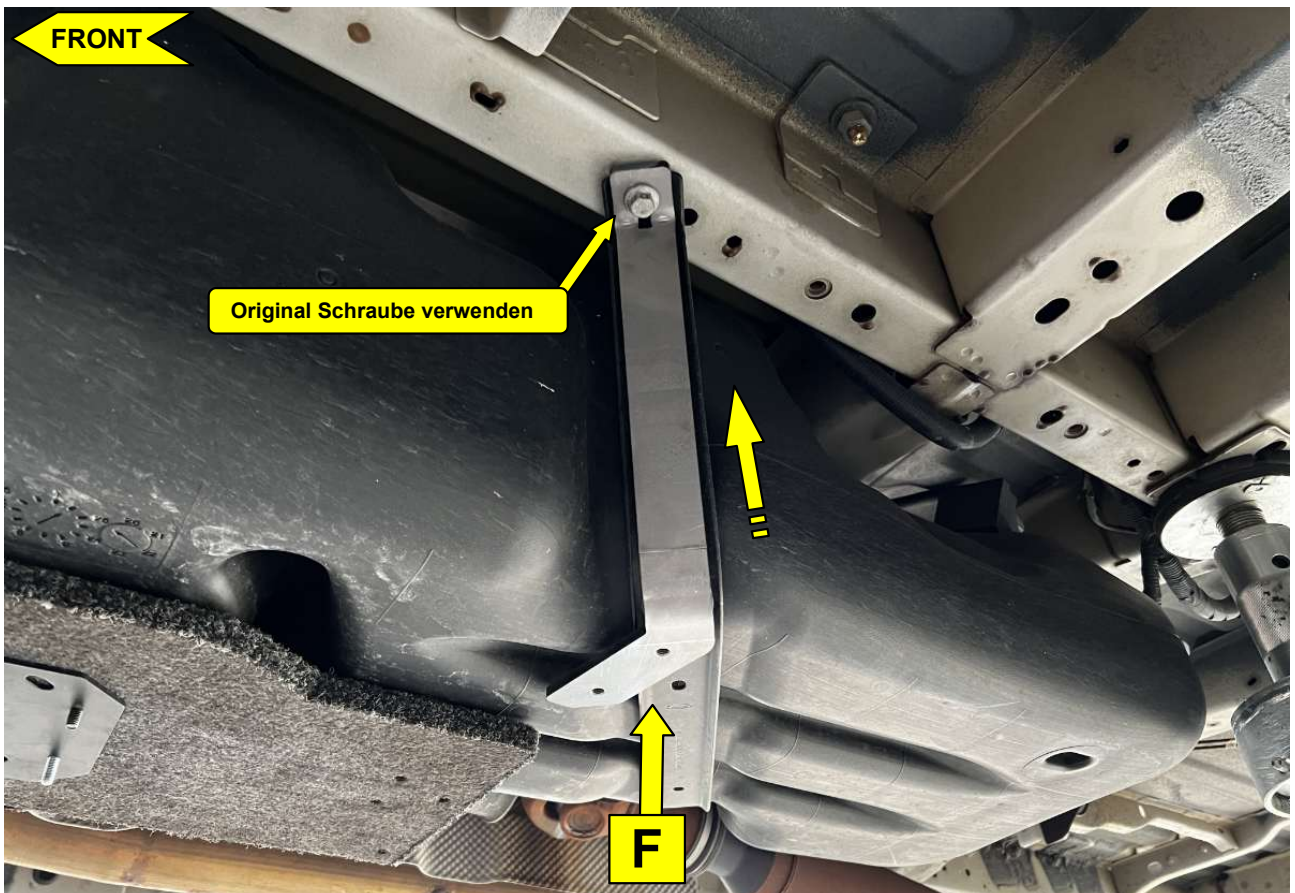
Schrauben Anzugsmomente	
Schraubengröße	Güteklasse - 8.8
M6	10 Nm
M8	25 Nm
M10	50 Nm
M12	87 Nm
M14	138 Nm
M16	210 Nm



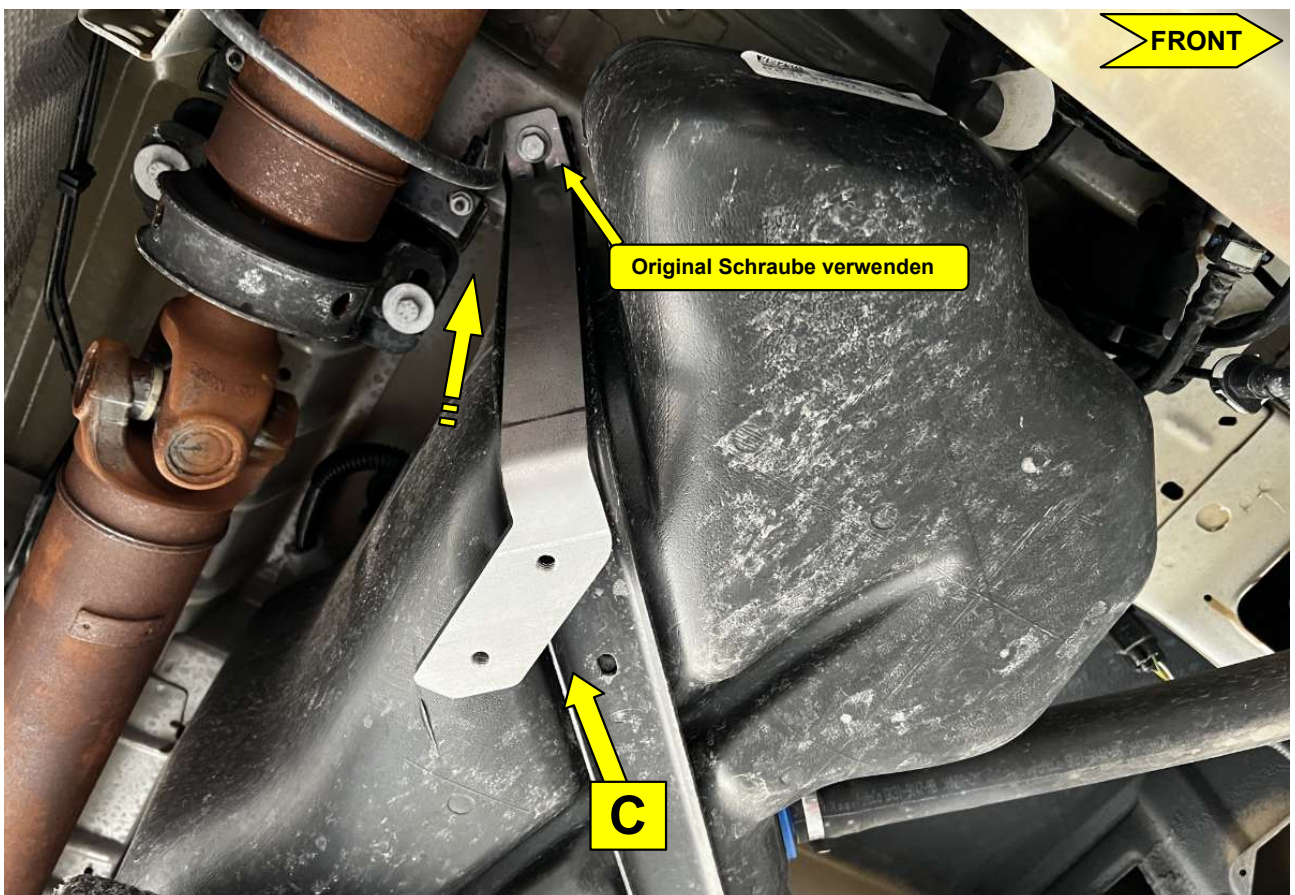
**1** Tank abstützen! / Support the tank!



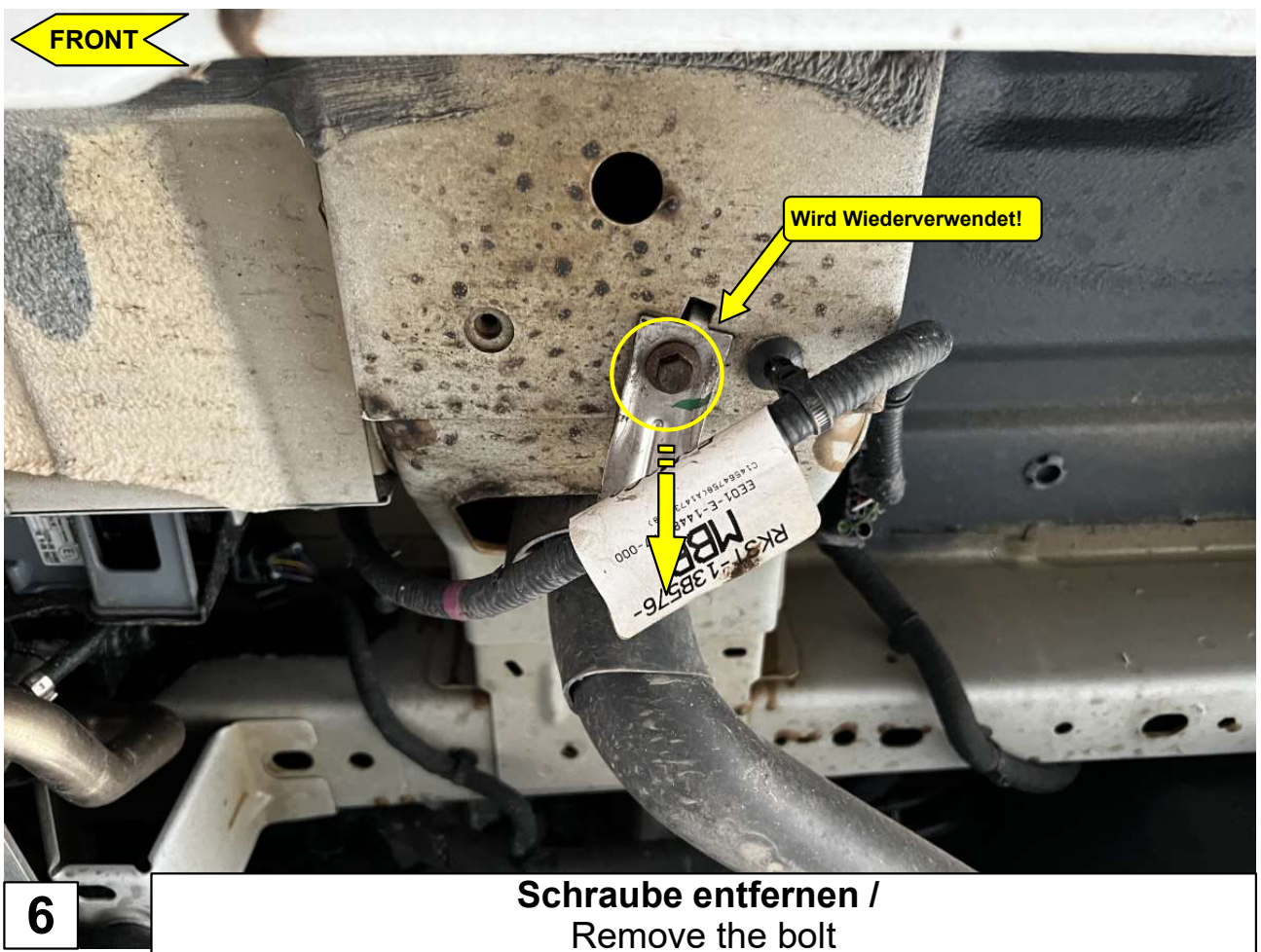
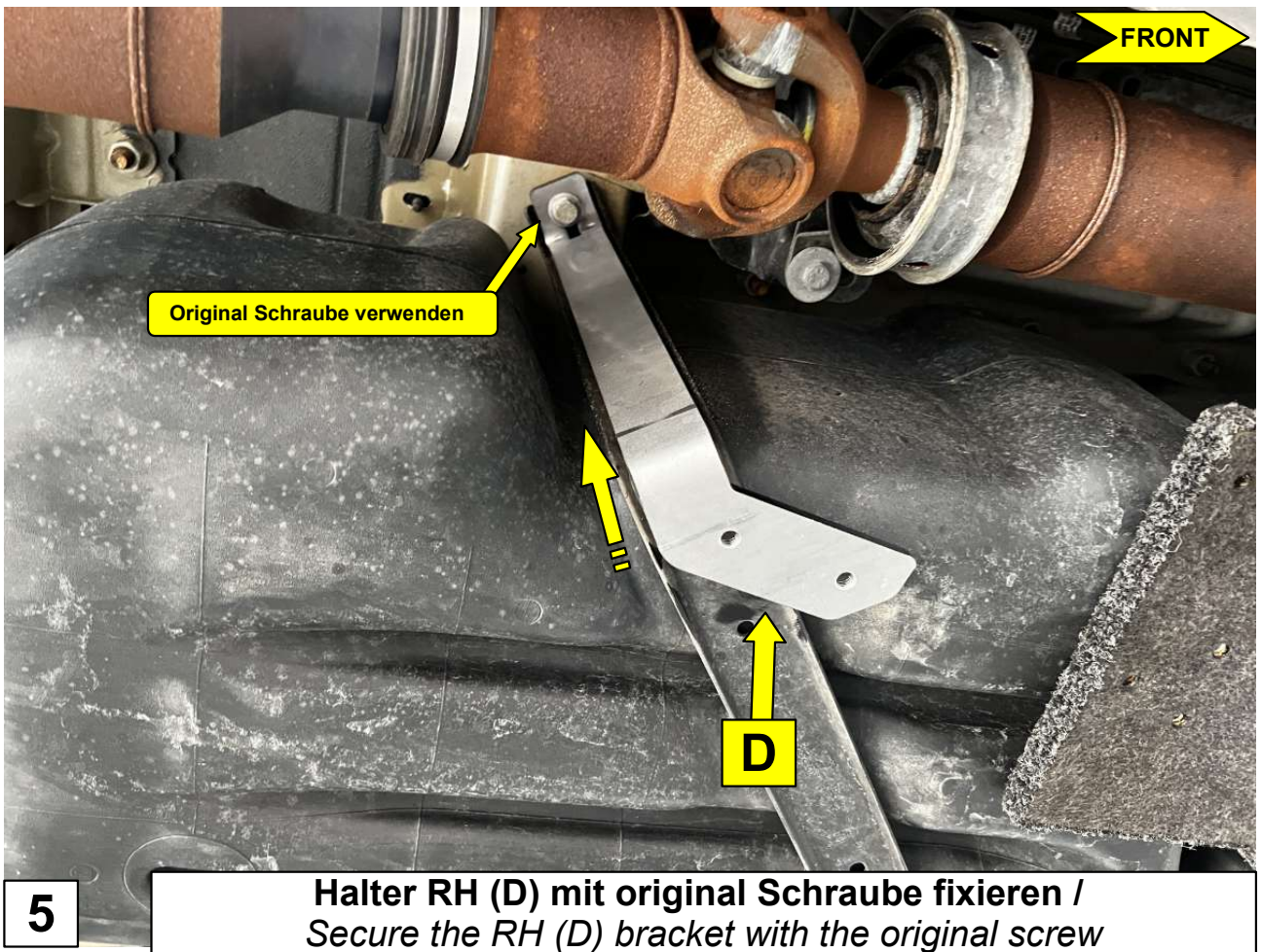
**2** Halter LV (E) mit original Schraube fixieren / Secure the LV (E) bracket with the original screw

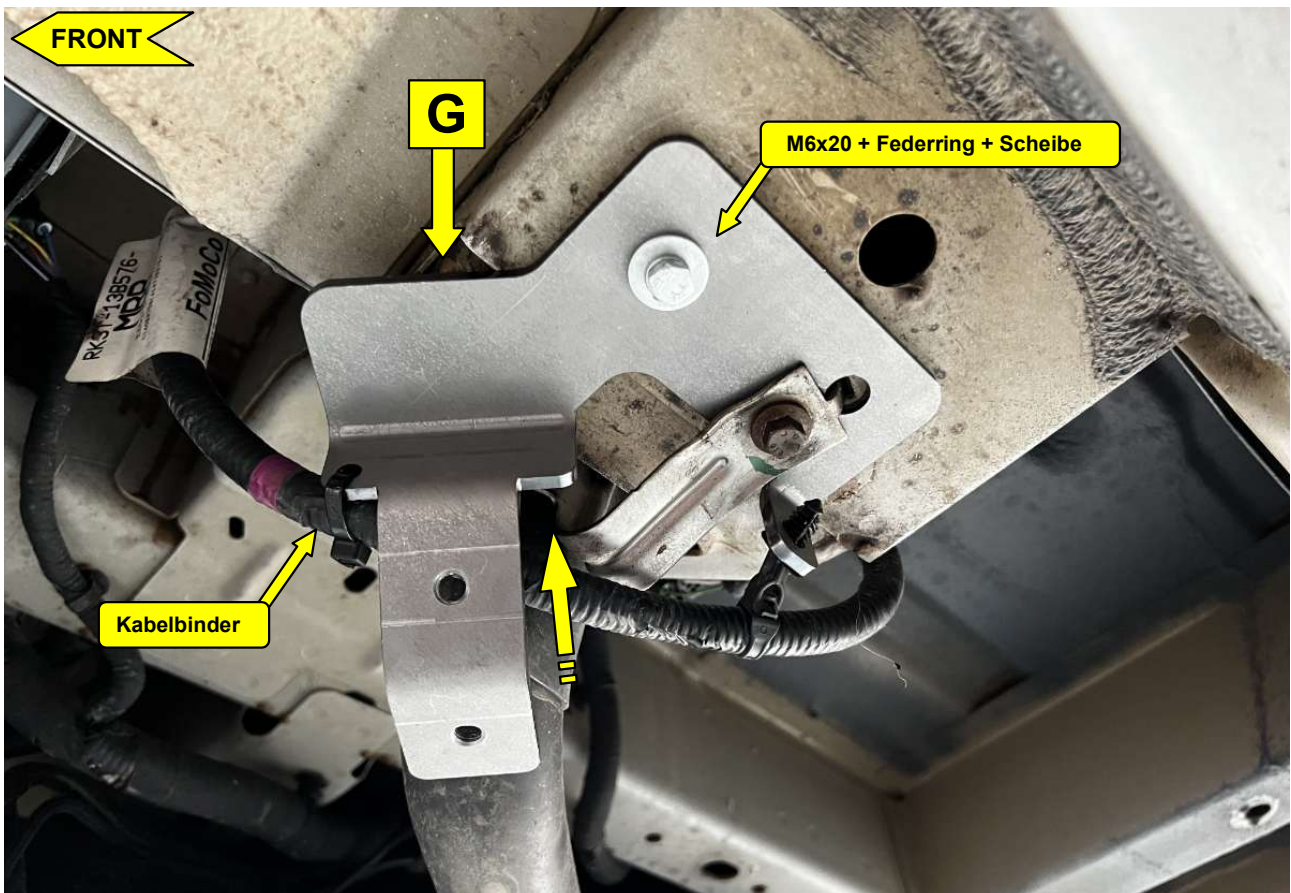


**3** Halter LH (F) mit original Schraube fixieren /  
Secure the LH (F) bracket with the original screw

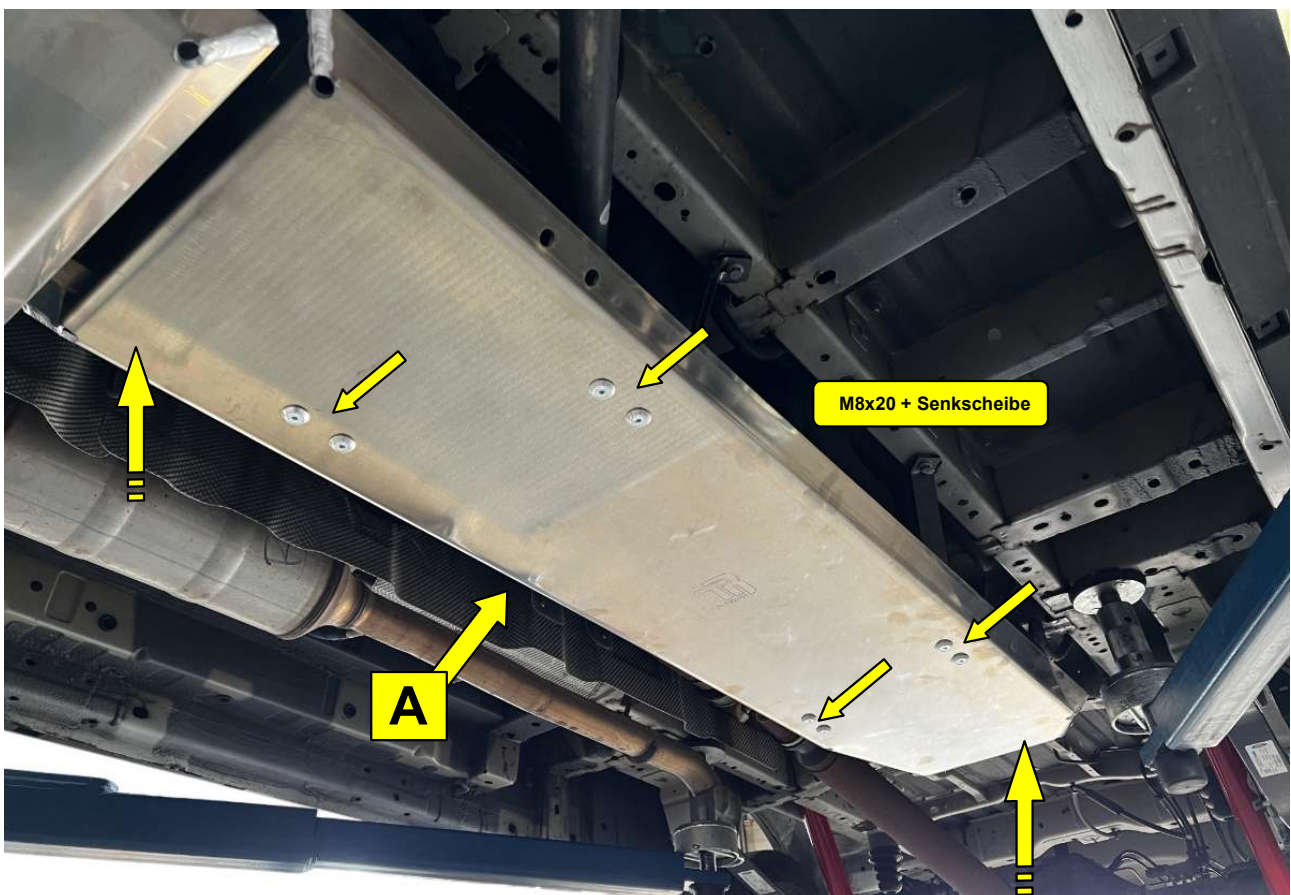


**4** Halter RV (C) mit original Schraube fixieren /  
Secure the RV (C) bracket with the original screw

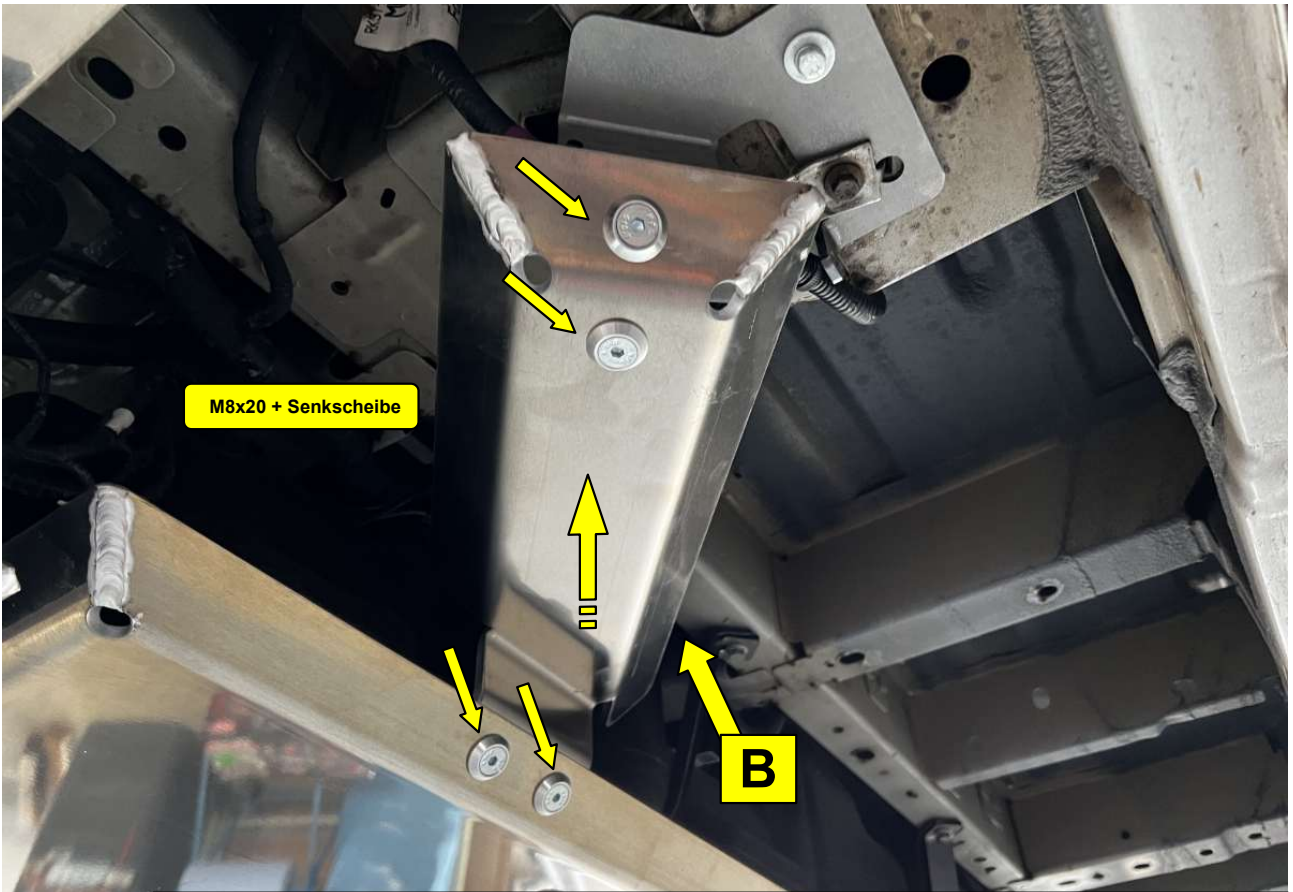




**7** Halter Stutzen (G) anbringen und Leitung sichern /  
Attach the (G) fitting and secure the line



**8** Schutzblech Tank (A) anbringen /  
Insert the crossbar (C) and secure it with screws



9

Schutzblech Stutzen (B) anbringen /  
Install the fender skid plate (B)



10

Fertig / Finished