



TAUBENREUTHER
SINCE 1966

Am Schwimmbad 8
95326 Kulmbach
Tel. 09221 / 95620
Fax 09221 / 956222
e-mail: verkauf@taubenreuther.de

Anbauanleitung: Unterfahrschutz Getriebe & AdBlue für Ford Transit 4x4 ab 2024

AL: 2443-00

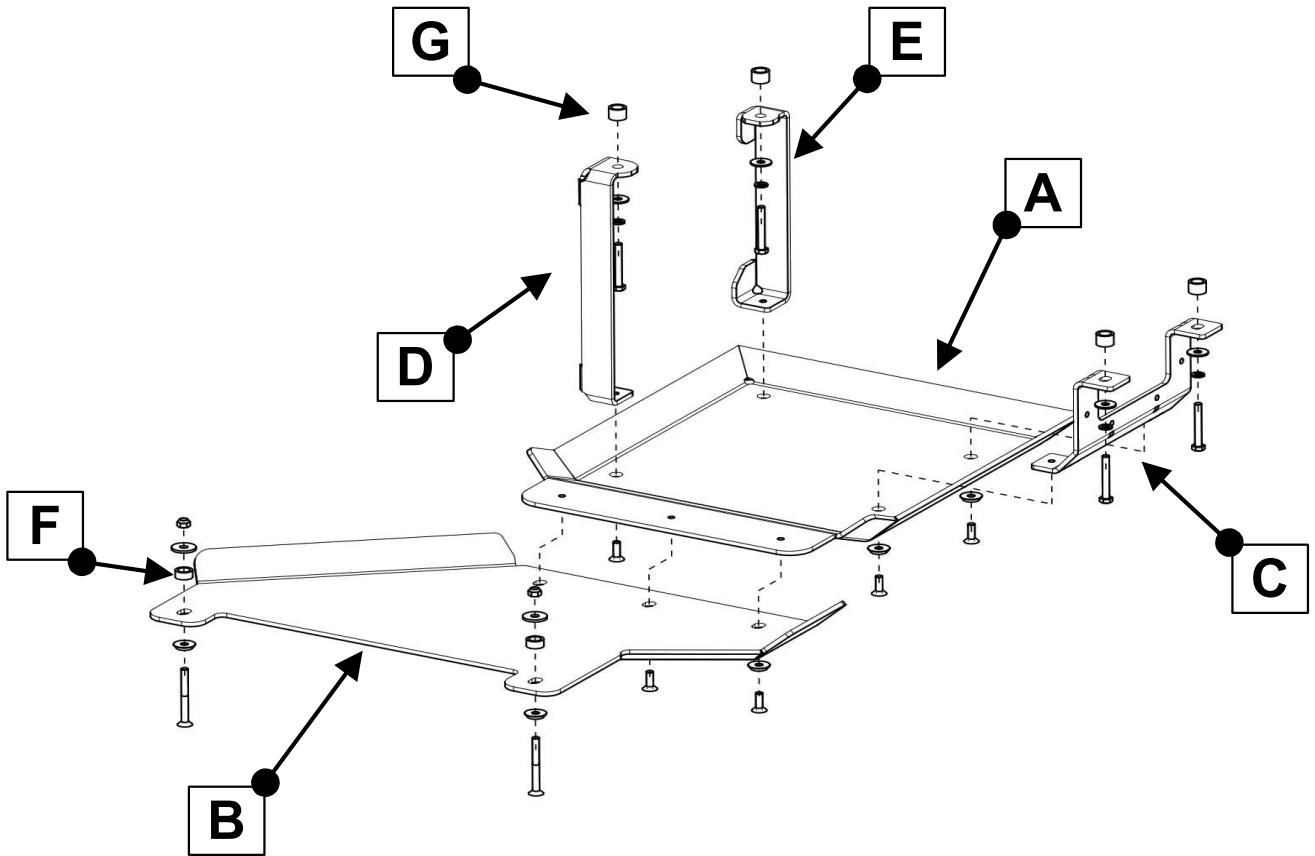
Best.Nr.: 29-T080702

Montagezeit: ca. 60 min.

***Hier sehen sie den fertig montierten Unterfahrschutz.
Bevor sie mit der Montage beginnen, lesen sie bitte diese Anleitung gut durch.***

***Here you see the ready mounted skid plate.
Before you start fitting, please read and understand this instruction manual.***





Stückliste

29-T080702

Schraubensatz

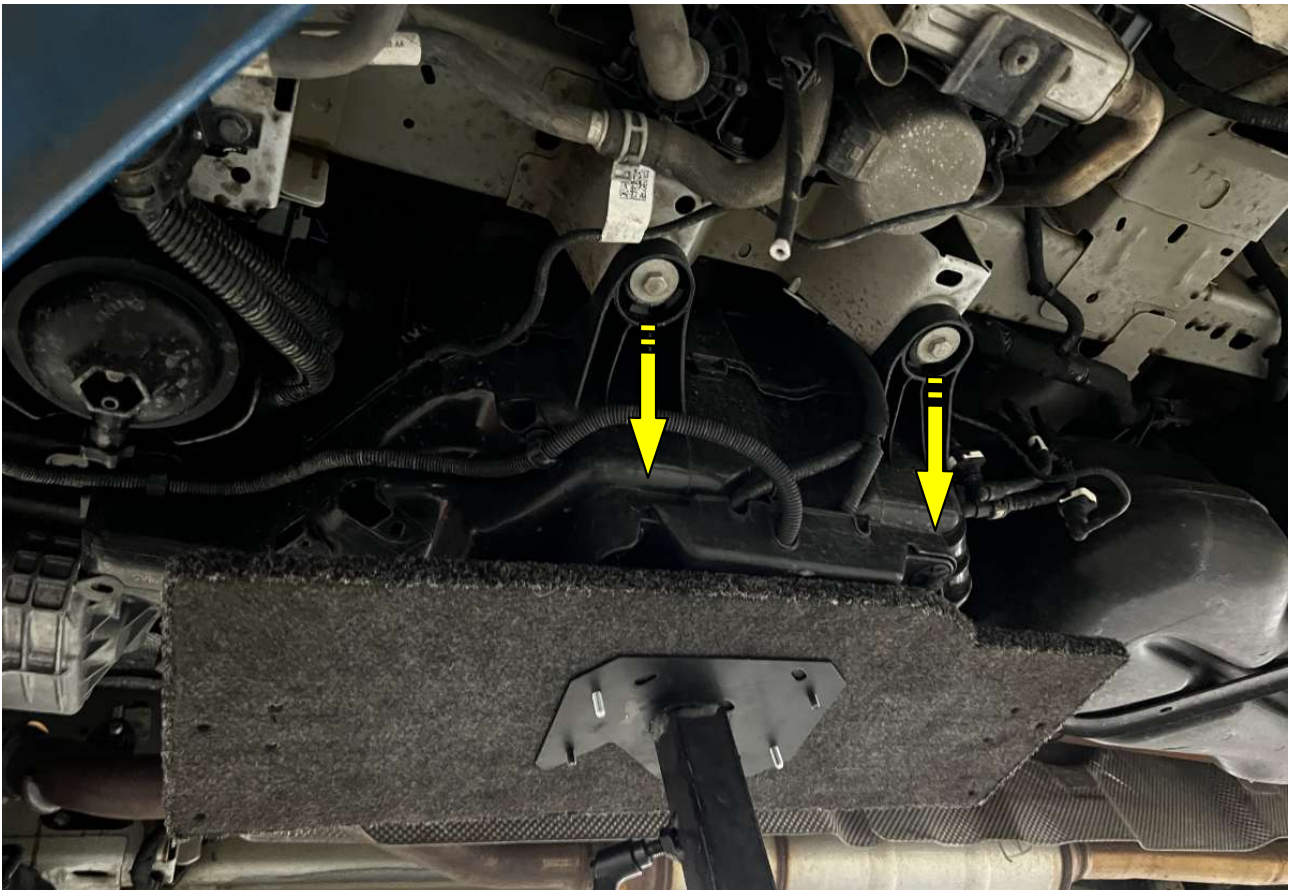
1x Schutzblech AdBlue (A)
 1x Schutzblech Getriebe (B)
 1x Halter Seite (C)
 1x Halter Vorne (D)
 1x Halter Hinten (E)
 1x Distanz 10mm (F)
 1x Distanz 15mm (G)

 1x Anleitung AL2443

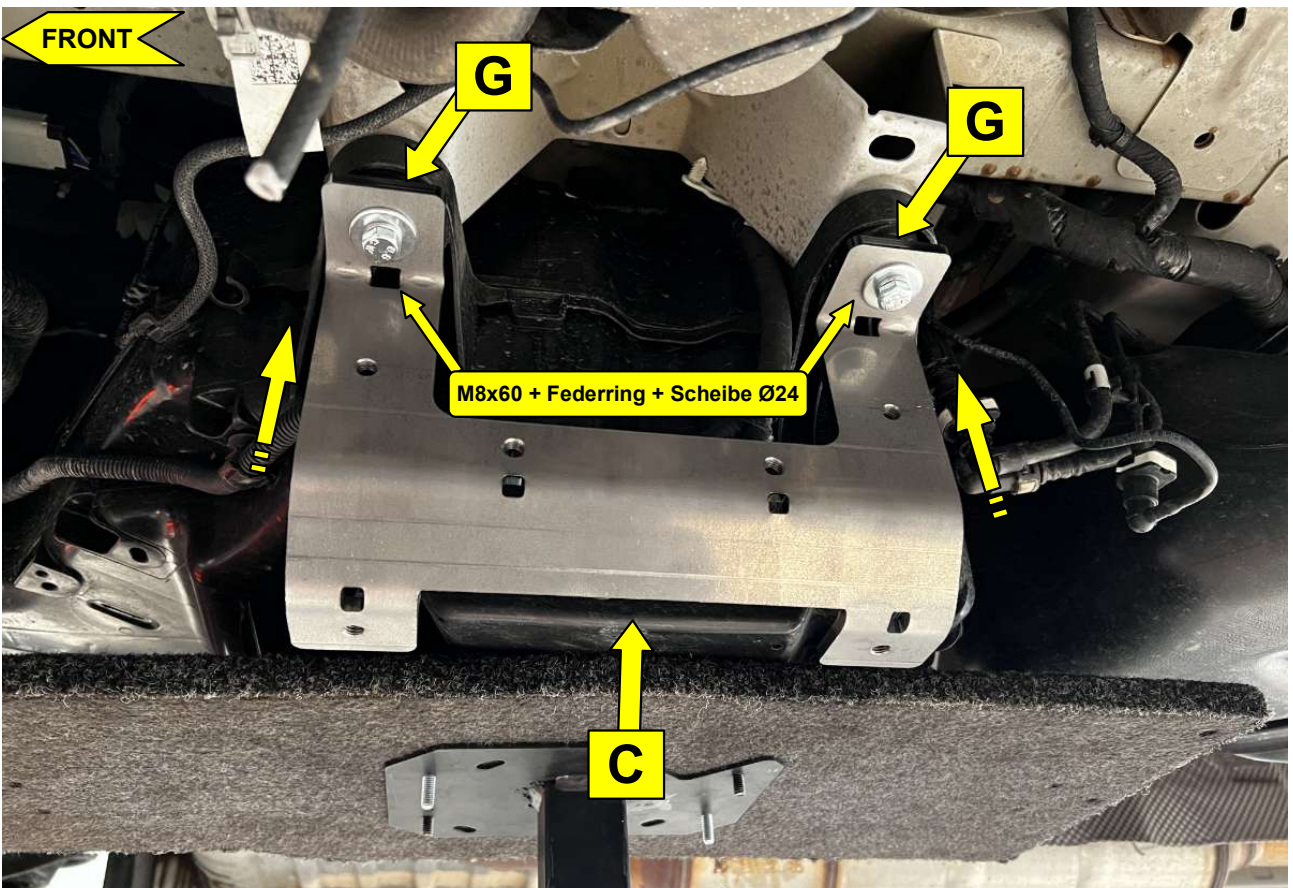
9x Senkscheibe M8 Alu
 7x Senkschraube M8 x 25 (ISO14581)
 2x Senkschraube M8 x 80 (ISO14581)

 4x Schraube M8 x 60
 4x Federring M8
 4x Scheibe M8 x 24 x 2
 2x Scheibe M8 x 24 x 2
 2x Selbstsichernde Mutter M8

Schrauben Anzugsmomente	
Schraubengröße	Güteklasse - 8.8
M6	10 Nm
M8	25 Nm
M10	50 Nm
M12	87 Nm
M14	138 Nm
M16	210 Nm



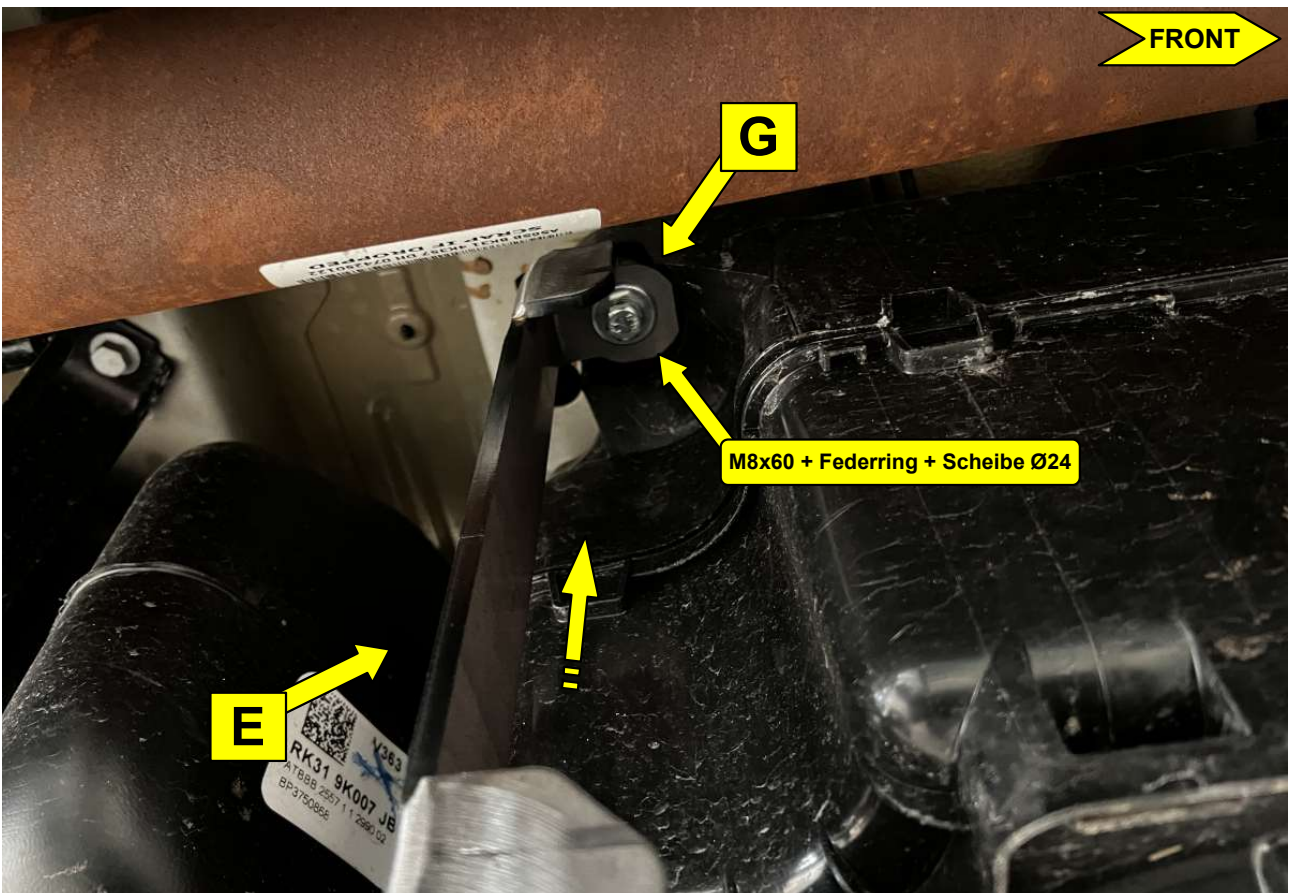
1 AdBlue- Tank abstützen und beiden Schrauben entfernen /
Support the AdBlue tank and remove both bolts



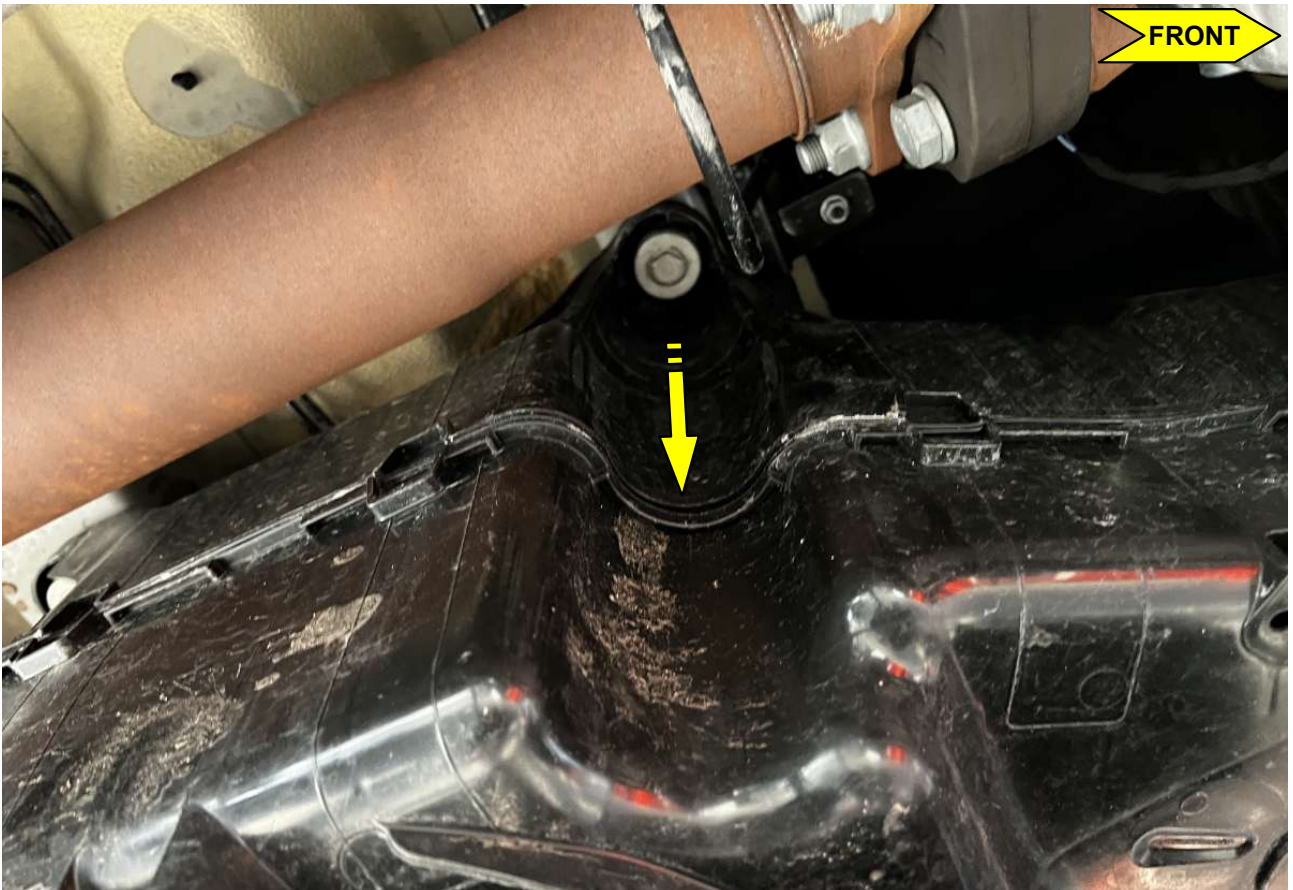
2 Halter Seite (C) und Distanzen (G) verschrauben /
Screw on the bracket (C) and spacers (G)



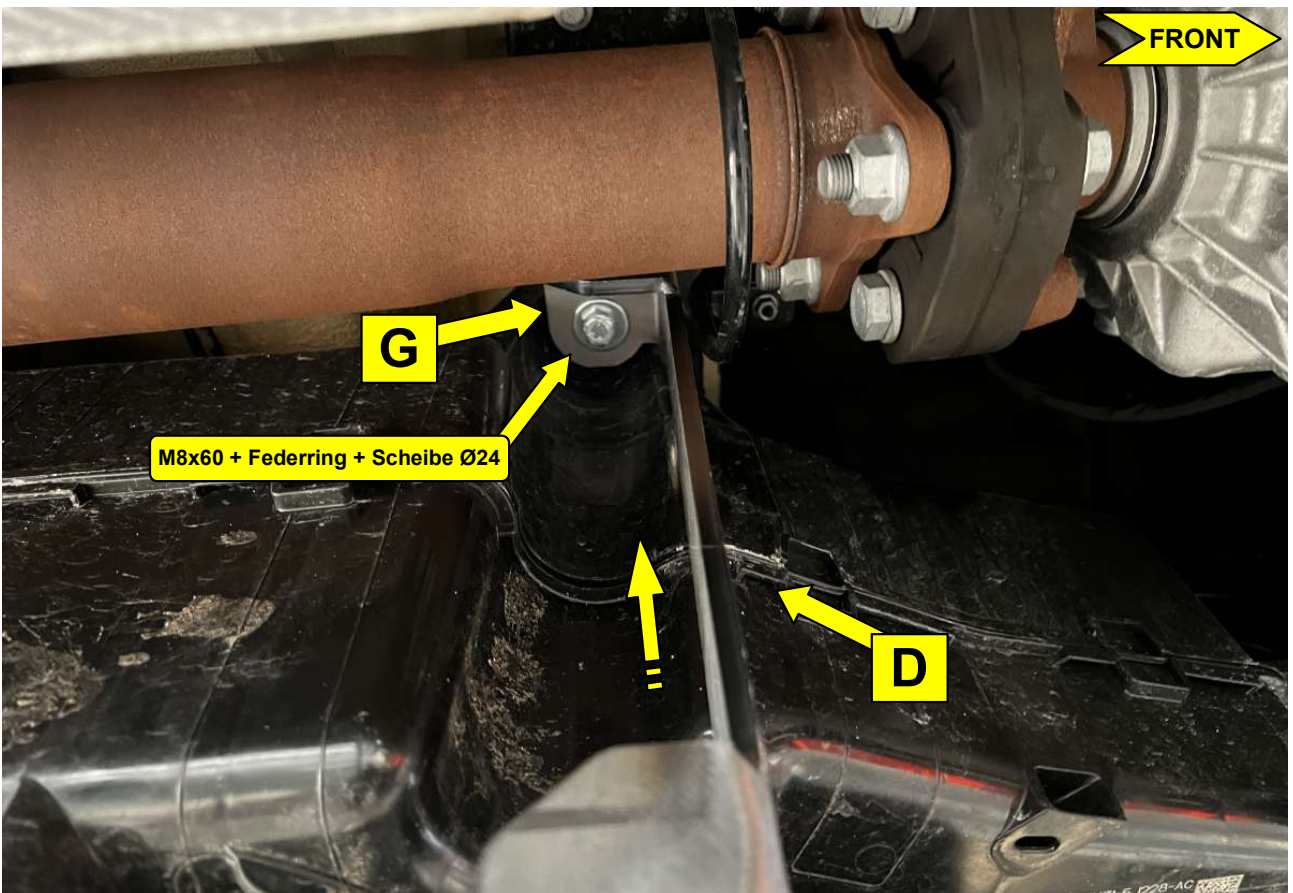
3 Original Schraube entfernen /
Remove the original bolt



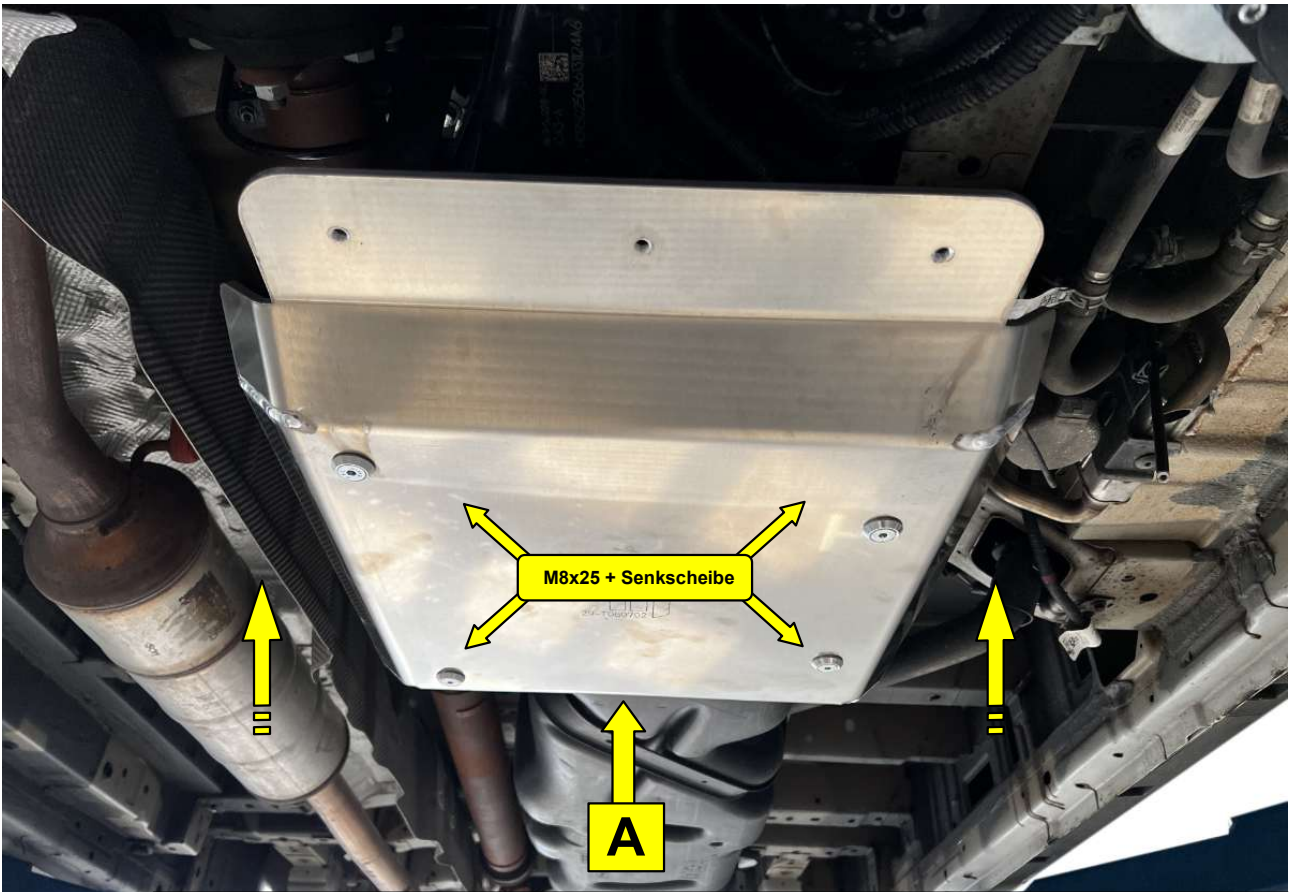
4 Halter Hinten (E) und Distanz (G) verschrauben /
Screw on the rear bracket (E) and spacer (G)



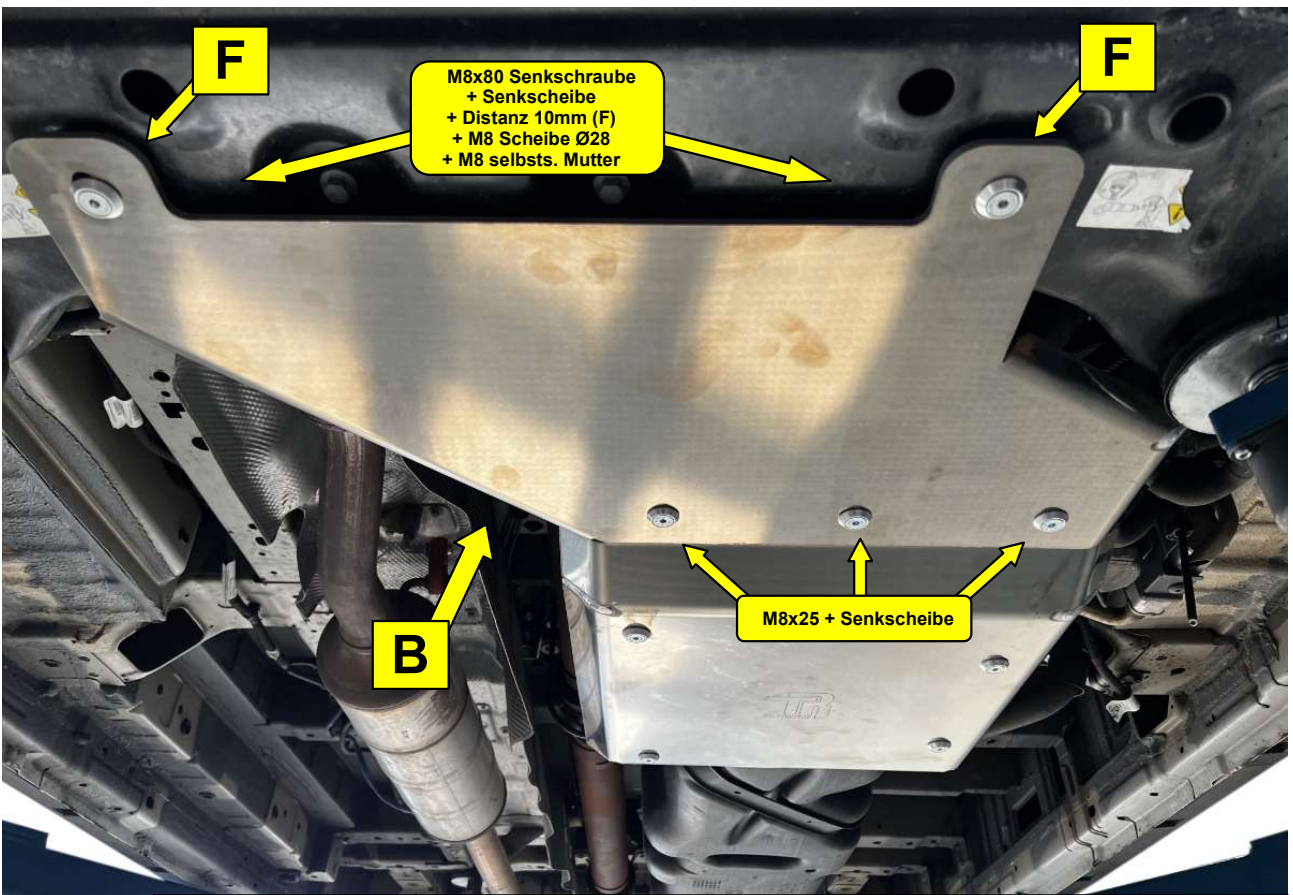
5 **Vordere original Schraube entfernen /**
Insert the front (E) and center (F) counterholder



6 **Halter Vorne (D) und Distanz (G) verschrauben /**
Screw on the front bracket (D) and spacer (G)



7 Schutzblech AdBlue (A) anbringen /
Install the AdBlue (A) skid plate



8 Schutzblech Getriebe (B) mit Distanz (F) anbringen /
Install the transmission guard (B) with the spacer (F)



9

Fertig / Finished