



**TAUBENREUTHER**  
SINCE 1966

Am Schwimmbad 8  
95326 Kulmbach  
Tel. 09221 / 95620  
Fax 09221 / 956222  
e-mail: [verkauf@taubenreuther.de](mailto:verkauf@taubenreuther.de)

**Anbauanleitung:** Unterfahrschutz Motor für Ford Transit 4x4 ab 2024

**AL:** 2442-00

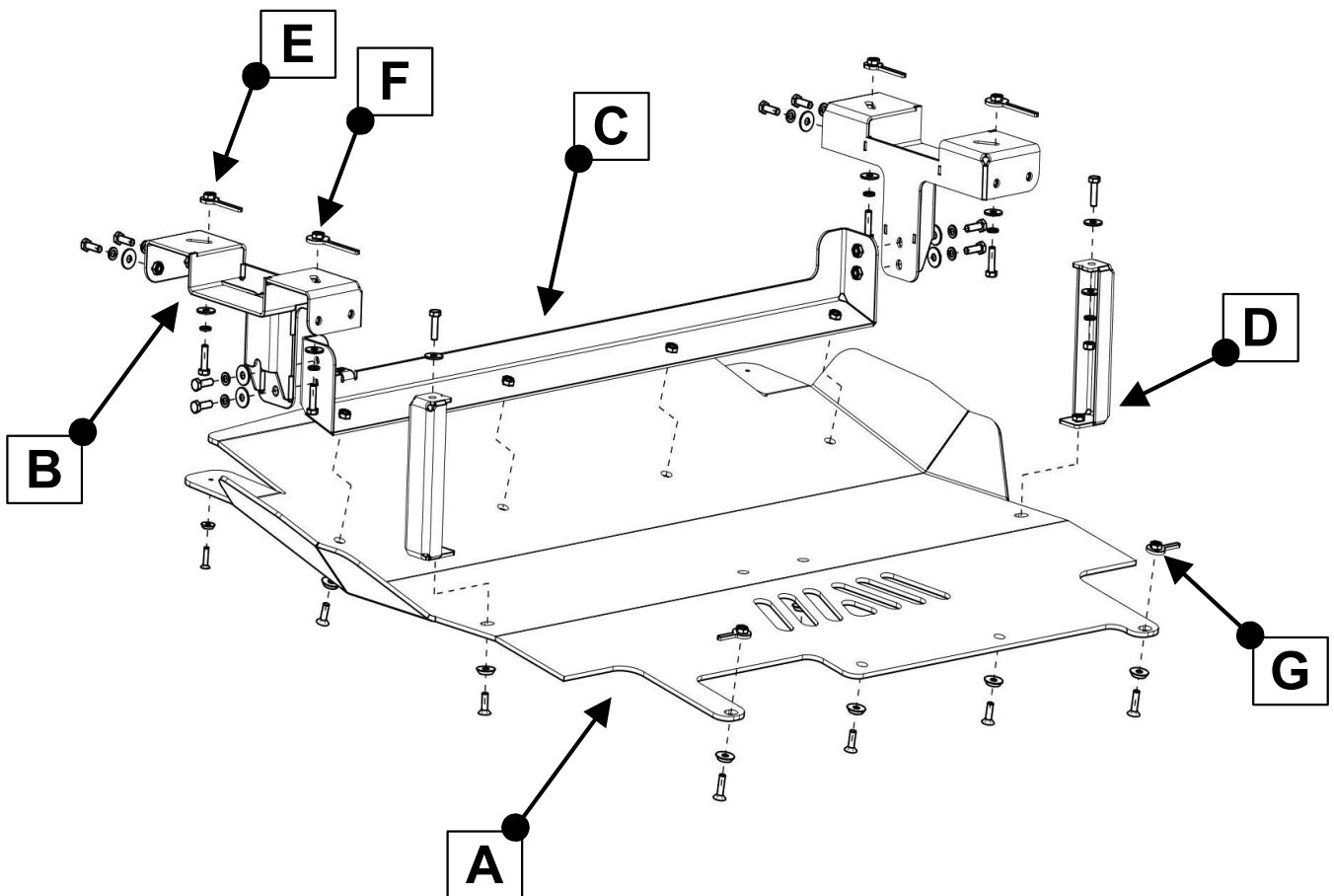
**Best.Nr.:** 29-T080701

**Montagezeit:** ca. 60 min.

***Hier sehen sie den fertig montierten Unterfahrschutz.  
Bevor sie mit der Montage beginnen, lesen sie bitte diese Anleitung gut durch.***

***Here you see the ready mounted skid plate.  
Before you start fitting, please read and understand this instruction manual.***





## Stückliste

\*\*\*29-T080701\*\*\*

## Schraubensatz

1x Schutzblech (A)  
 1x Haltekonsole (B)  
 1x Traverse (C)  
 1x Abstützung (D)  
 1x Gegenhalter Vorne (E)  
 1x Gegenhalter Mitte (F)  
 1x Gegenhalter Hinten (G)

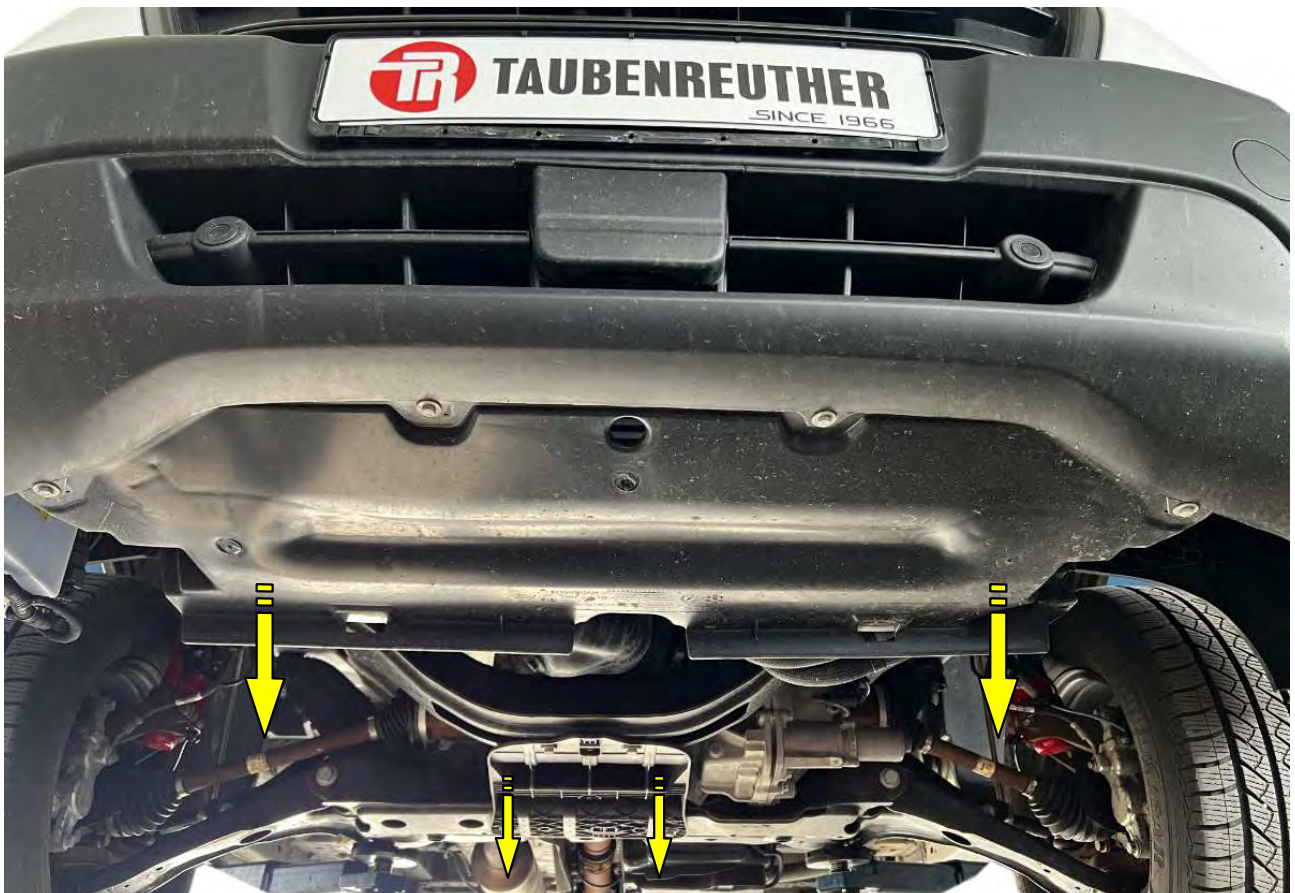
1x Anleitung AL2442

4x Senkscheibe M6 Alu  
 4x Senkschraube M6 x 25 (ISO14581)  
 12x Senkscheibe M8 Alu  
 10x Senkschraube M8 x 25 (ISO14581)  
 2x Senkschraube M8 x 30 (ISO14581)

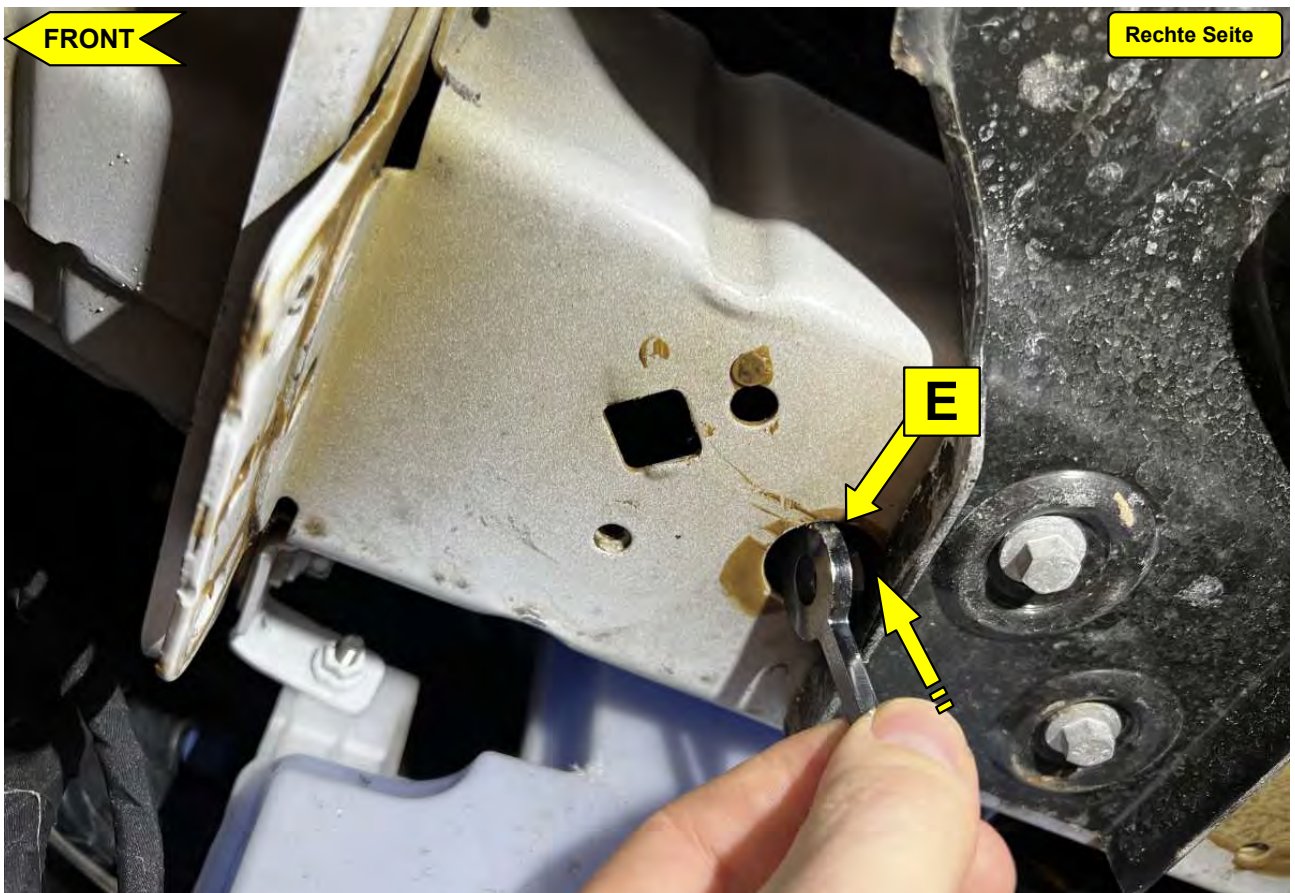
1x Schraube M6 x 25  
 1x Scheibe M6  
 1x Sperrzahnmutter M6

8x Schraube M8 x 25  
 6x Schraube M8 x 30  
 14x Federring M8  
 16x Scheibe M8 x 24 x 2  
 2x Mutter M8

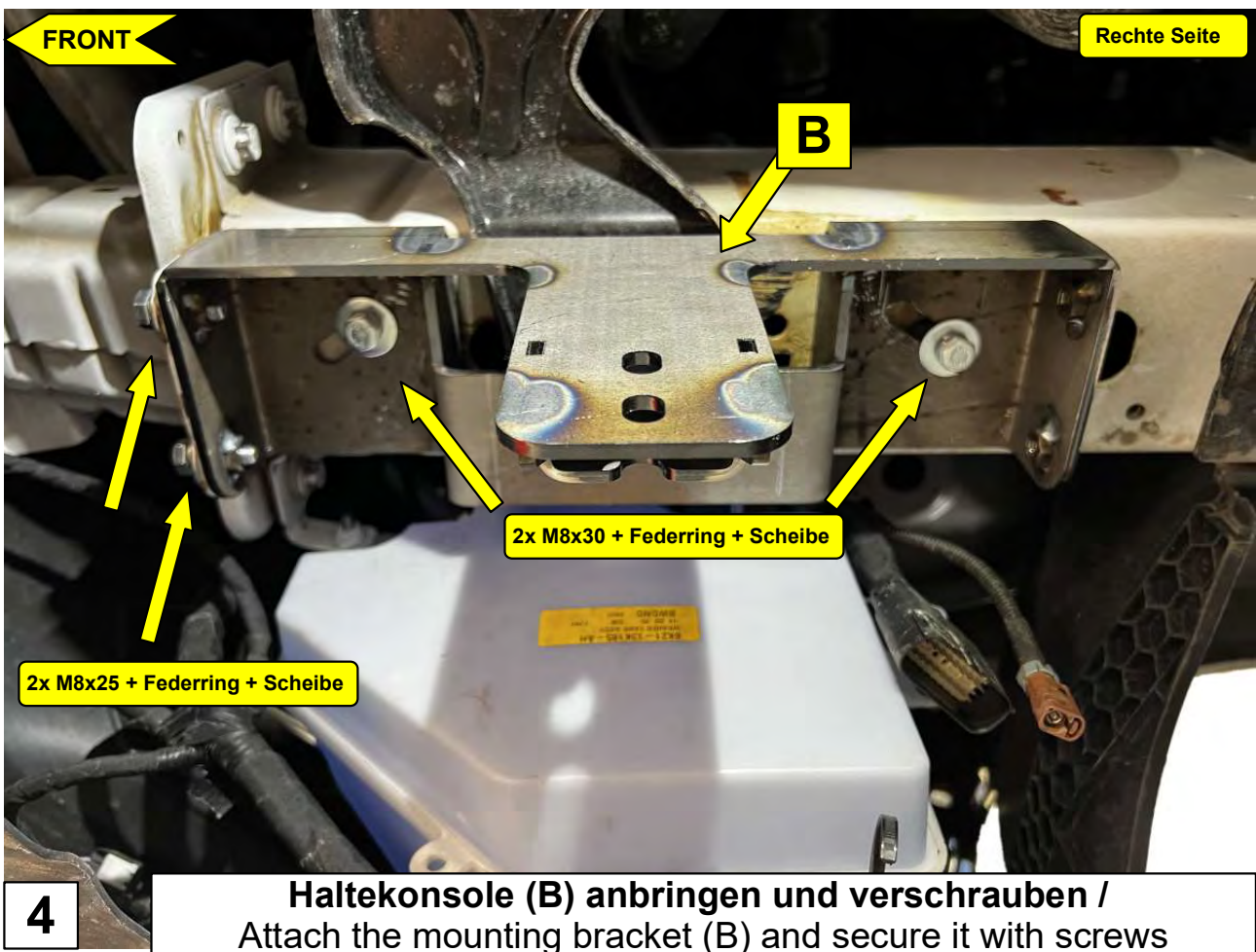
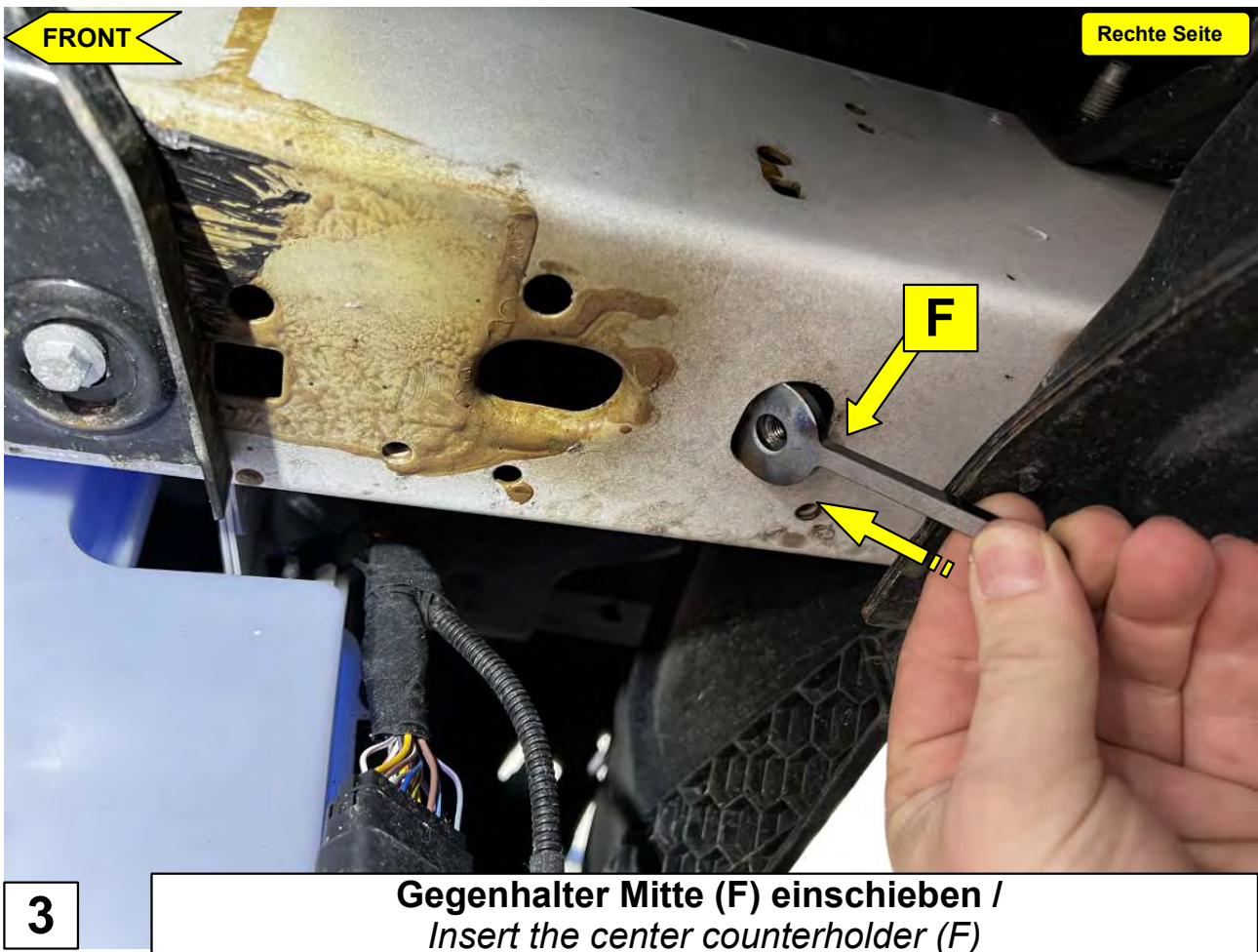
Schrauben Anzugsmomente	
Schraubengröße	Güteklasse - 8.8
M6	10 Nm
M8	25 Nm
M10	50 Nm
M12	87 Nm
M14	138 Nm
M16	210 Nm

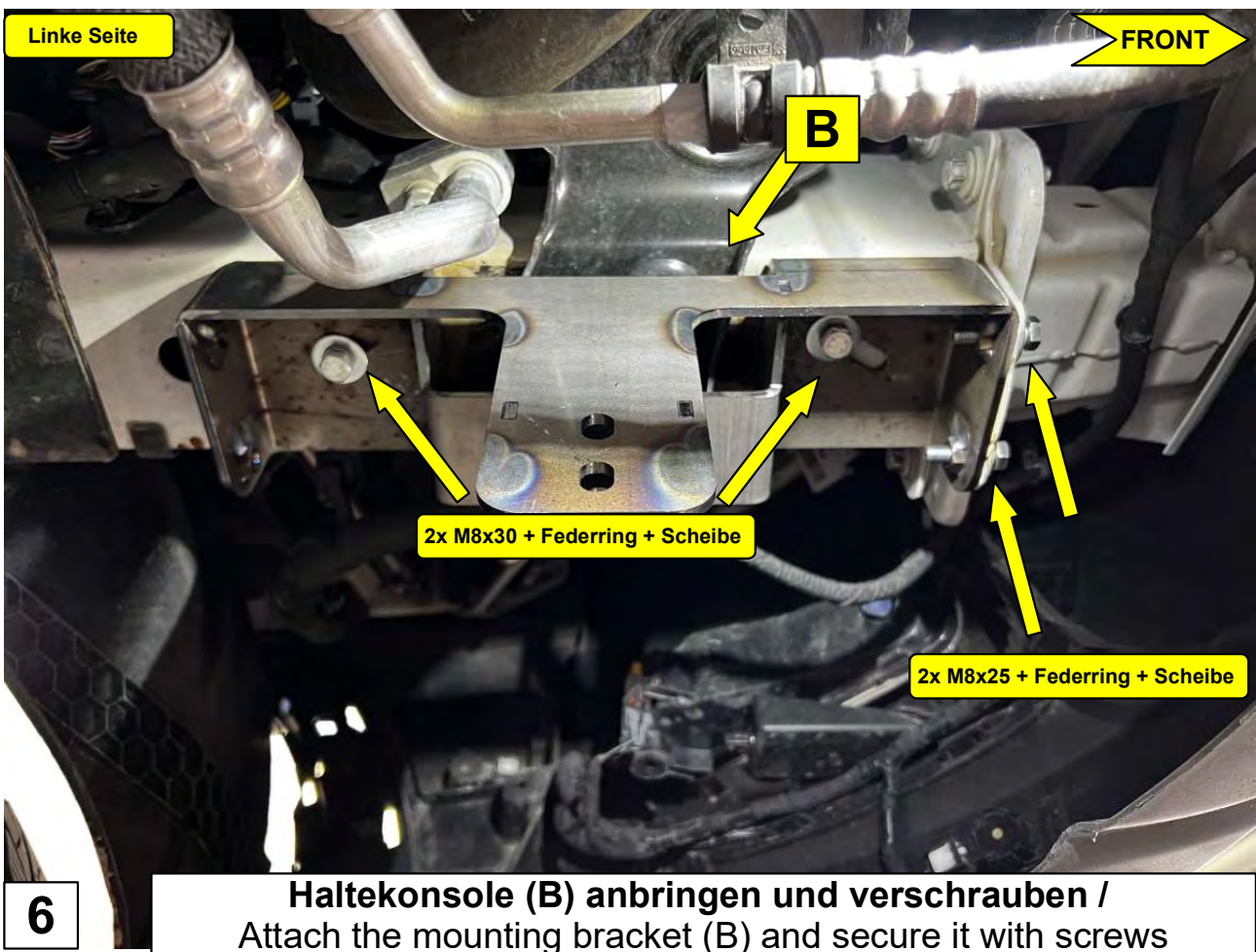
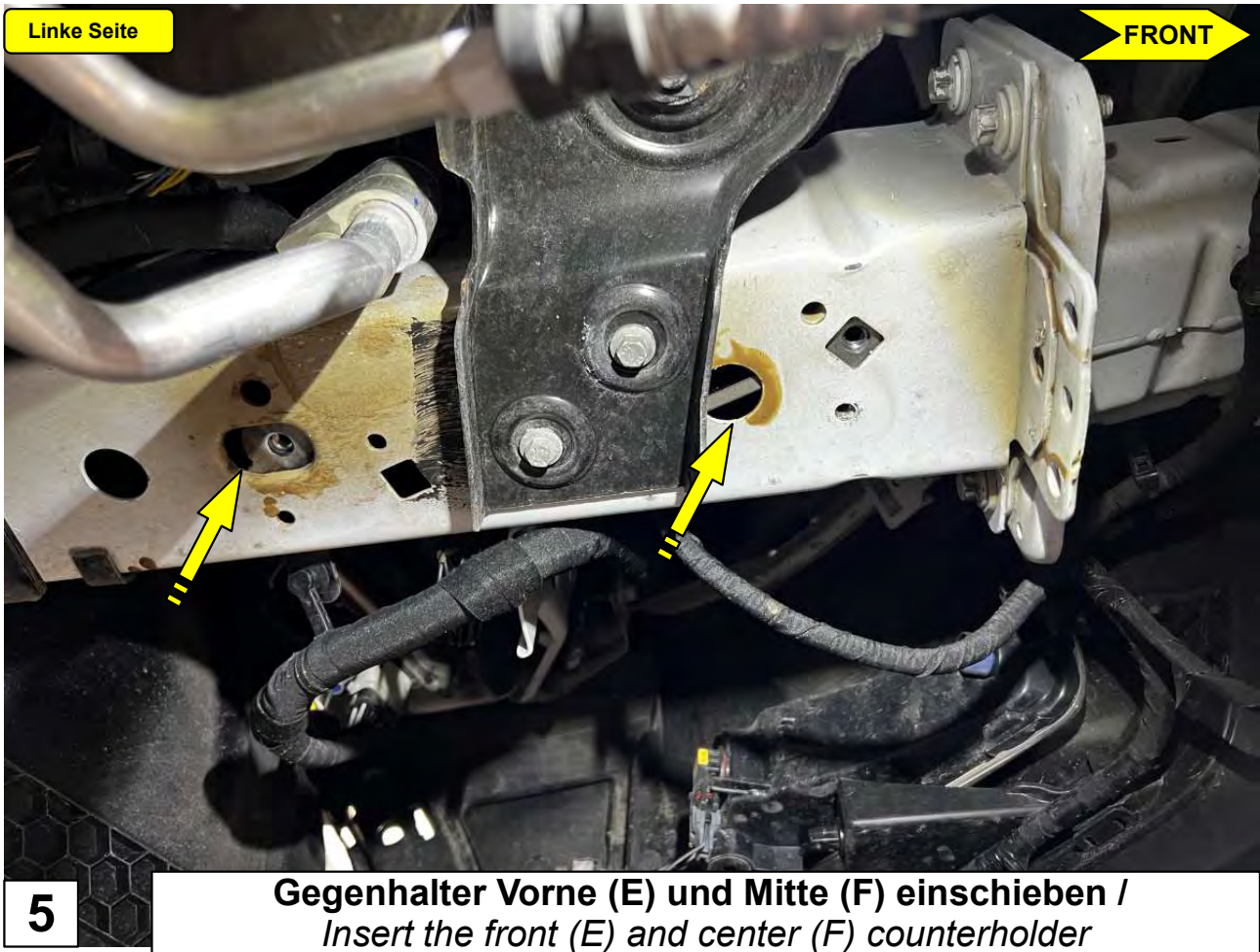


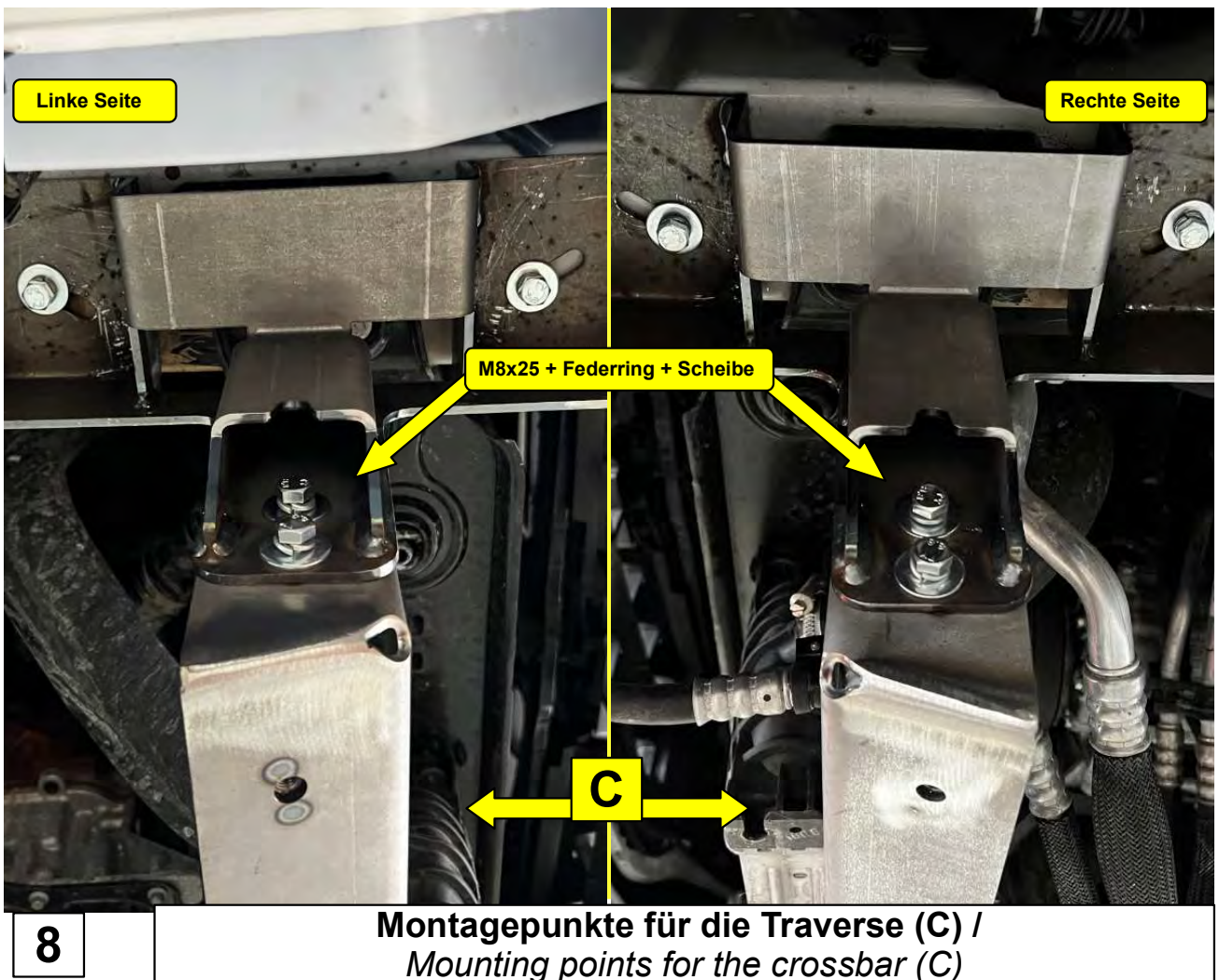
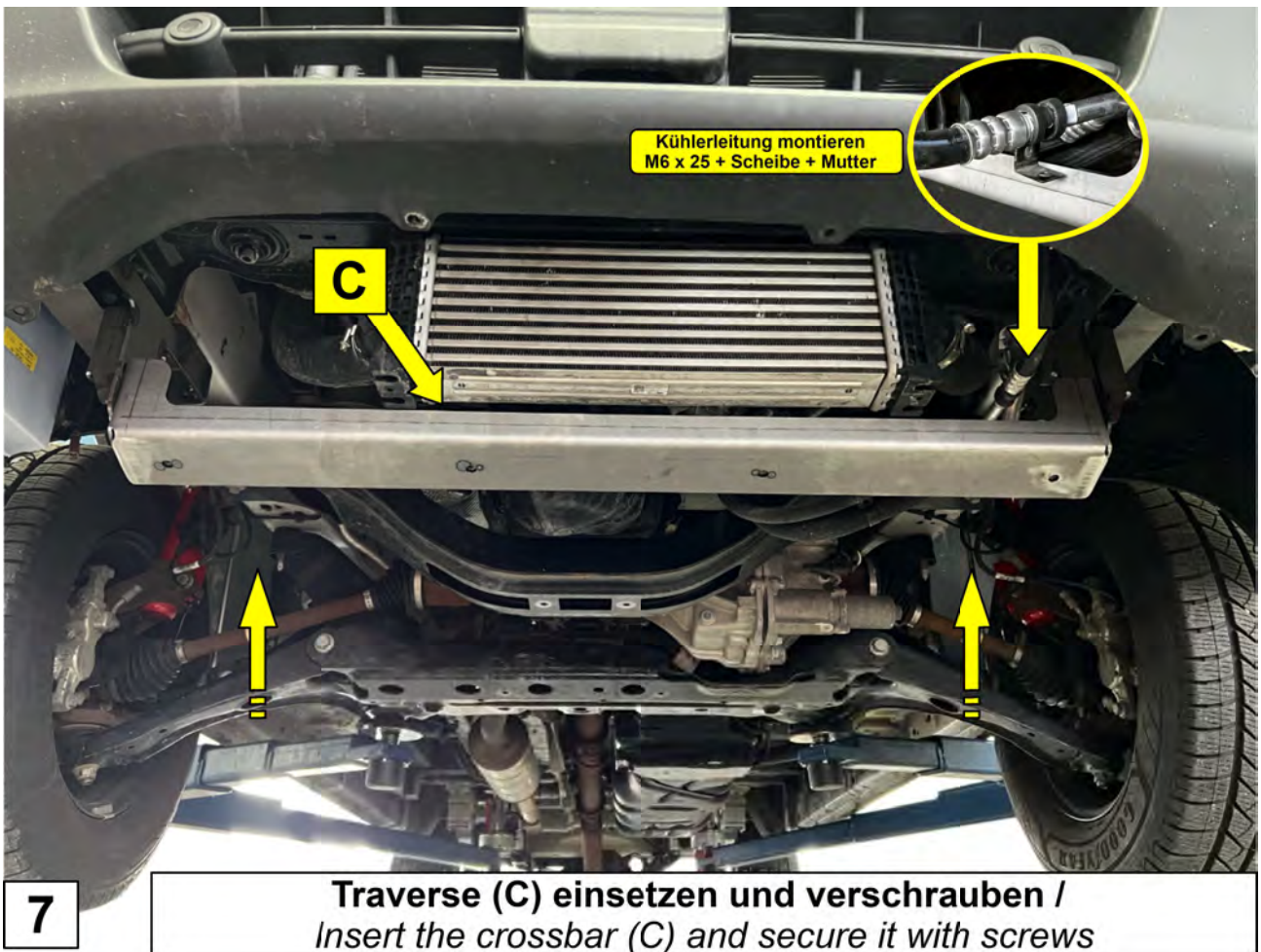
**1** Original Unterfahrschutz und Luftführung demontieren /  
Remove the original underide guard and air duct

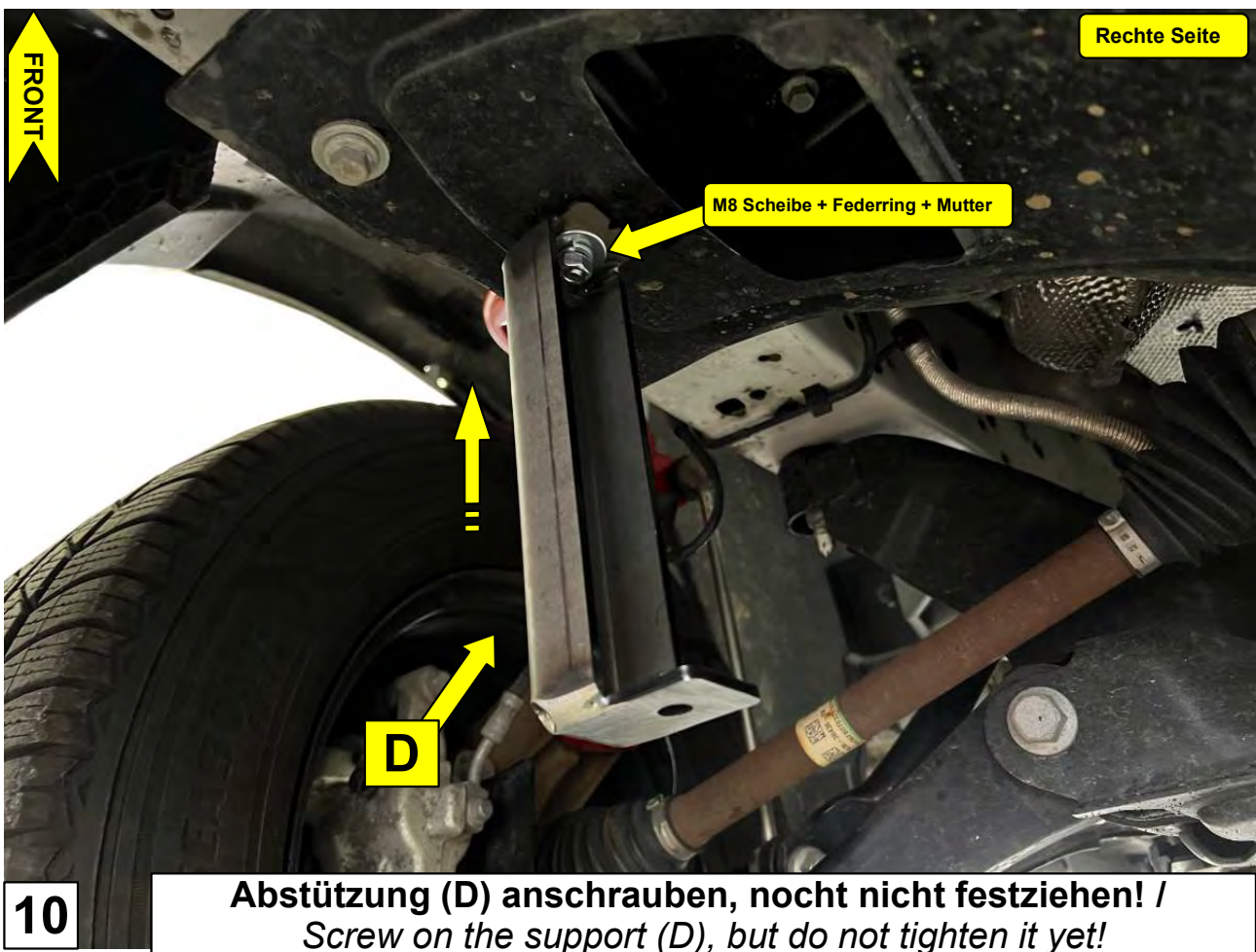


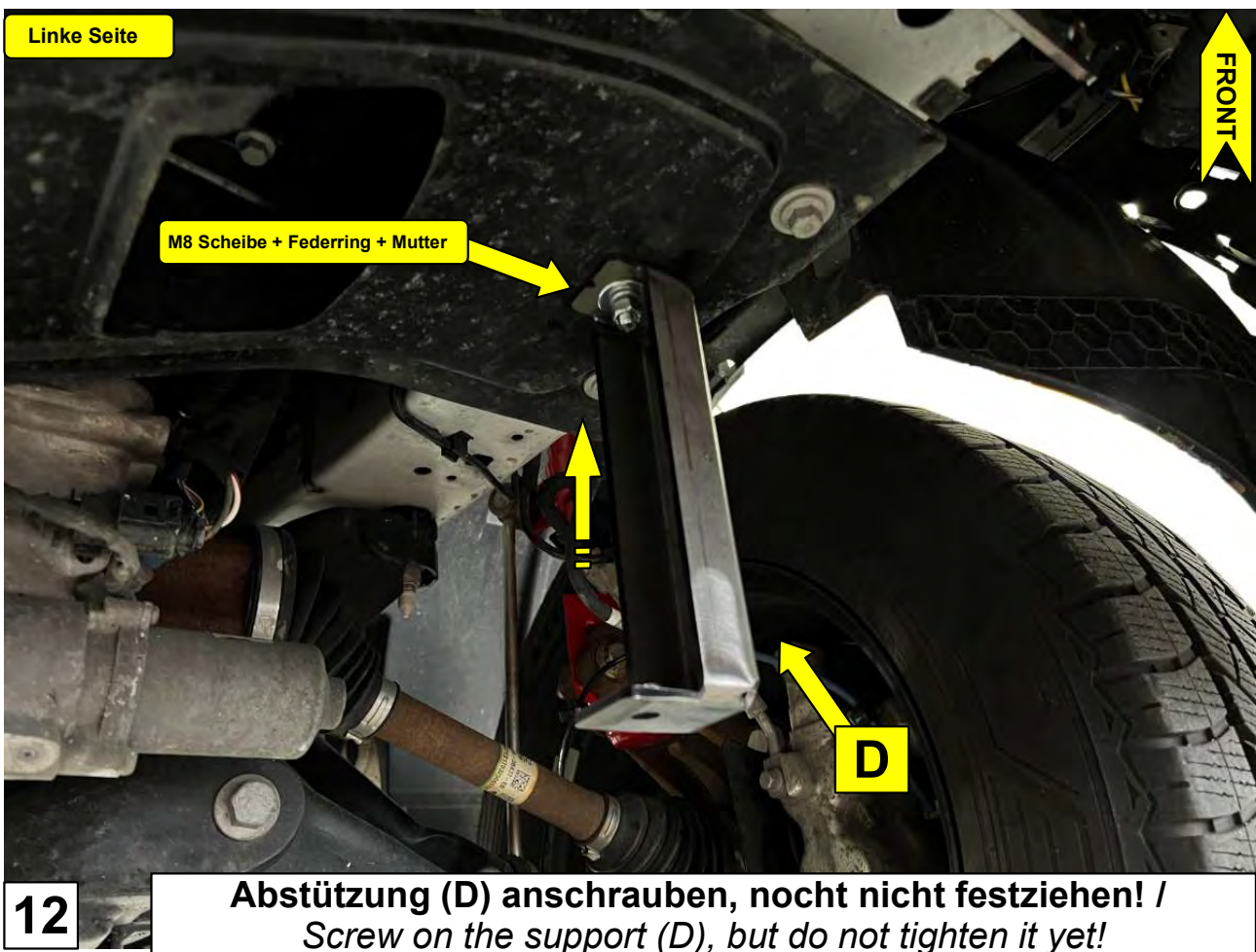
**2** Gegenhalter Vorne (E) einschieben /  
Insert the center counterholder (E)













Linke Seite

G

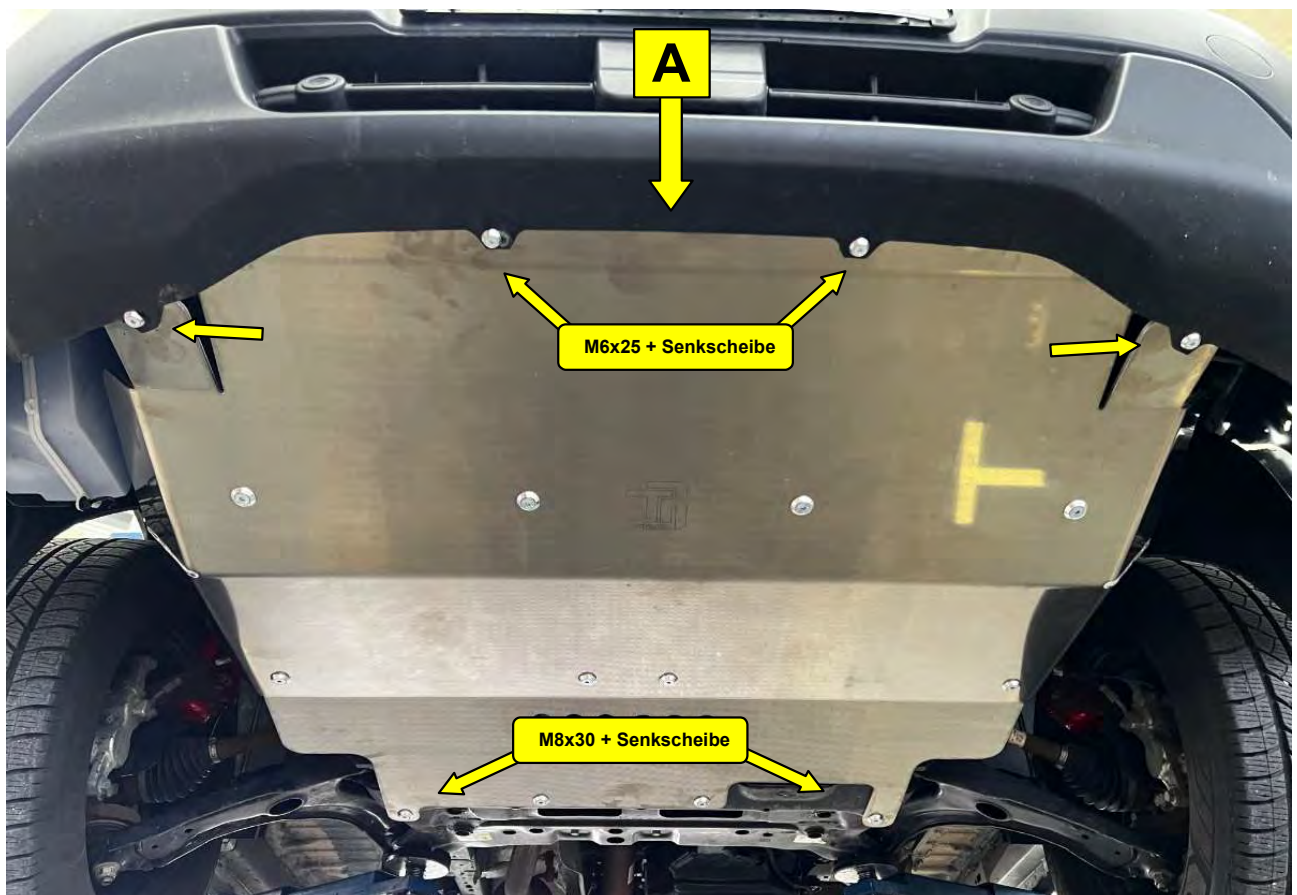


Rechte Seite

G

13

**Die Gegenhalter Hinten (G) in Achsträger einschieben /  
Slide the rear counterholder (G) into the axle carrier**



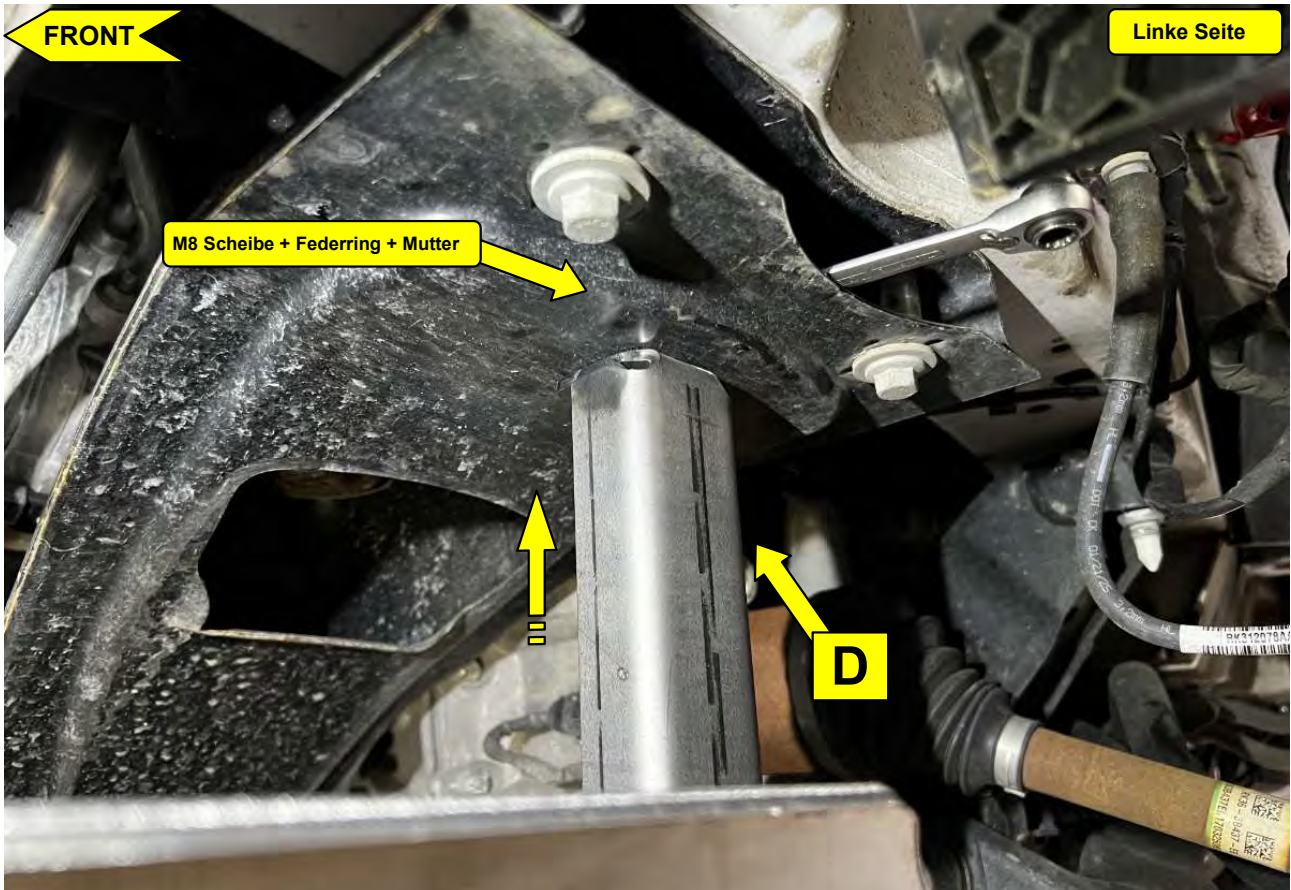
A

M6x25 + Senkscheibe

M8x30 + Senkscheibe

14

**Schutzblech (A) montieren /  
Install the skid plate (A)**



**15** Jetzt die Abstützungen (D) auf beiden Seiten festziehen /  
Now tighten the supports (D) on both sides



**16** Fertig / Finished