



# EcoFlow 110W Lightweight Portable Solar Panel

Thank you for choosing our product.

## Sommaire

À propos de ce manuel

Aperçu

Premiers pas

Alimenter vos appareils

Pré-requis

Instructions de connexion

Maximiser la puissance de sortie

Rechercher un environnement idéal

Connecter vos panneaux

Rangement et entretien

Rangement

Nettoyage

FAQ

Contenu de l'emballage

Caractéristiques

Consignes de sécurité

Clause de non-responsabilité

Consignes de sécurité



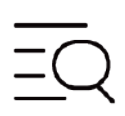
FAQs



Application  
EcoFlow



Politique  
après-vente

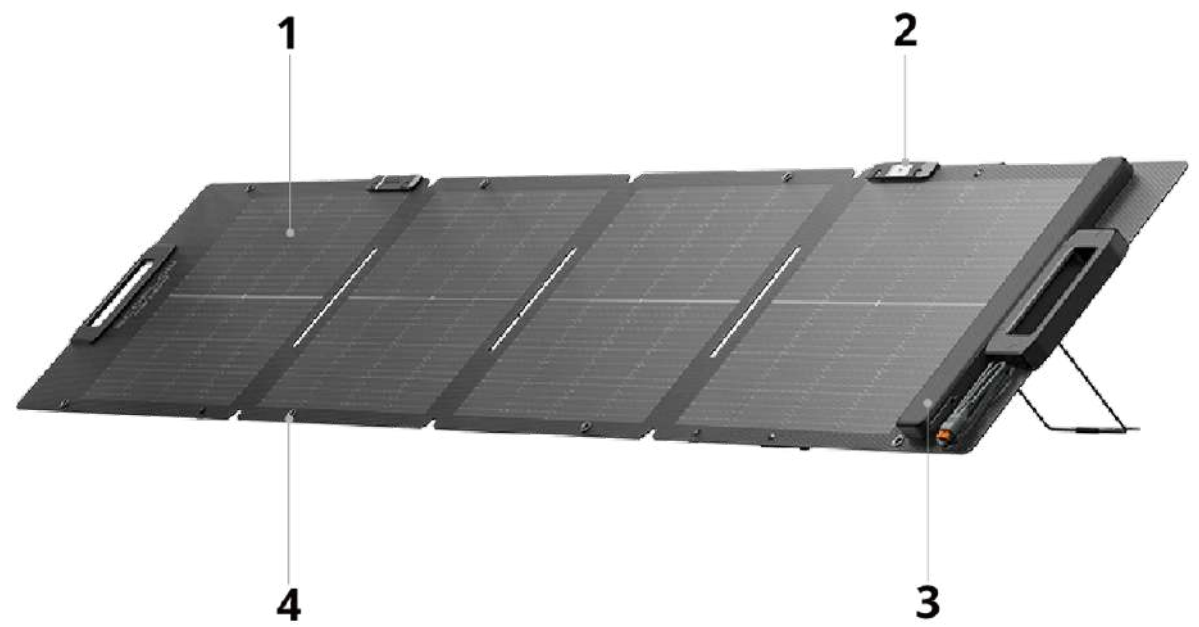


Téléchargeme  
nts

## À propos de ce manuel

- Ce manuel s'applique au **panneau solaire portable léger 110 W EcoFlow**.
- Ce manuel comprend la présentation de ce panneau solaire ainsi que des informations sur son fonctionnement, sa gestion et son entretien. Veuillez noter que ce manuel peut être mis à jour sans préavis.
- Toutes les images présentées dans ce manuel sont uniquement destinées à des fins d'illustration. Veuillez vous référer au produit réel reçu.
- Si vous lisez ce manuel au format PDF, veuillez noter que vous pouvez accéder à la version en ligne sur [Assistance EcoFlow](#) pour une meilleure expérience et consulter les dernières mises à jour.

## Aperçu



**Module photovoltaïque (avant)** 1

Il s'agit de la face avant du panneau solaire. En cours d'utilisation, ce côté est face au soleil. La face avant dispose d'un inclinomètre solaire et d'une pochette de rangement des câbles. Le module photovoltaïque est la partie qui transforme la lumière du soleil en électricité.

**Inclinomètre solaire** 2

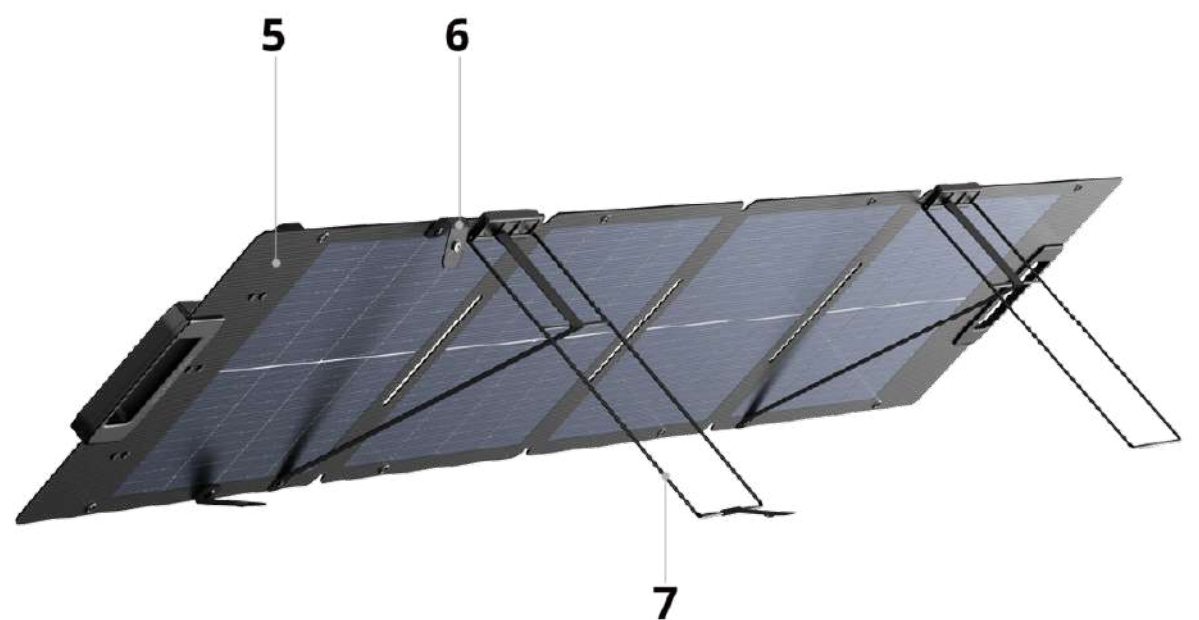
Indique l'angle formé par les rayons du soleil par rapport à la surface du panneau solaire. Si l'ombre du point noir atteint le centre de la plaque, l'angle est de 90°.

**Pochette de rangement des câbles** 3

Contient un câble solaire XT60i (2,5 m).

**Œillets** 4

Le panneau est conçu avec 8 trous de montage pré-réglés (diamètre intérieur : 8 mm), pouvant être utilisés avec des cordes, des crochets ou d'autres dispositifs de fixation pour accrocher ou installer le panneau en toute sécurité.



**Panneau solaire – Dos** 5

Équipé de 2 supports. Ce côté ne doit jamais être exposé au soleil pendant son utilisation.

**Boucle** 6

Fourni avec 3 pièces permettant de fixer le panneau solaire en toute sécurité pour l'entreposage.

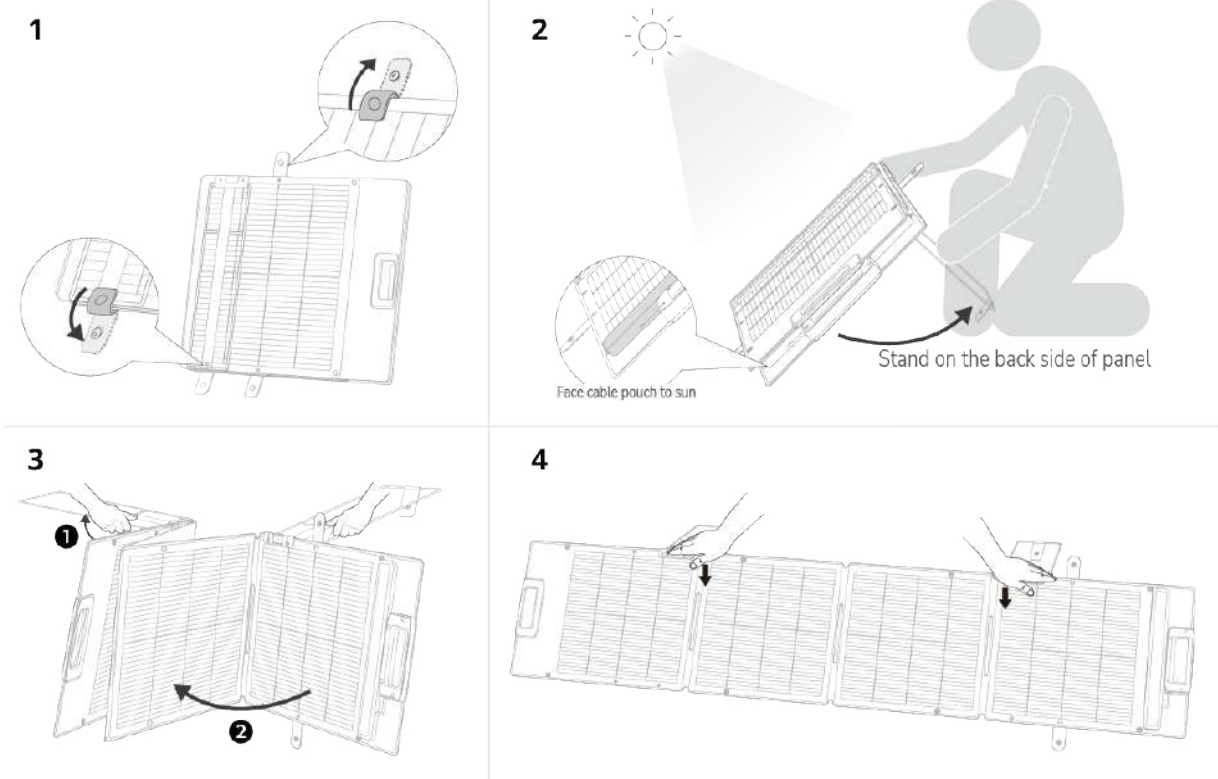
Utilisé pour soutenir le panneau solaire et régler l'angle. Il contient

- 7 Support** des sangles élastiques qui permettent de positionner le panneau solaire entre 30° et 60°.

## Premiers pas

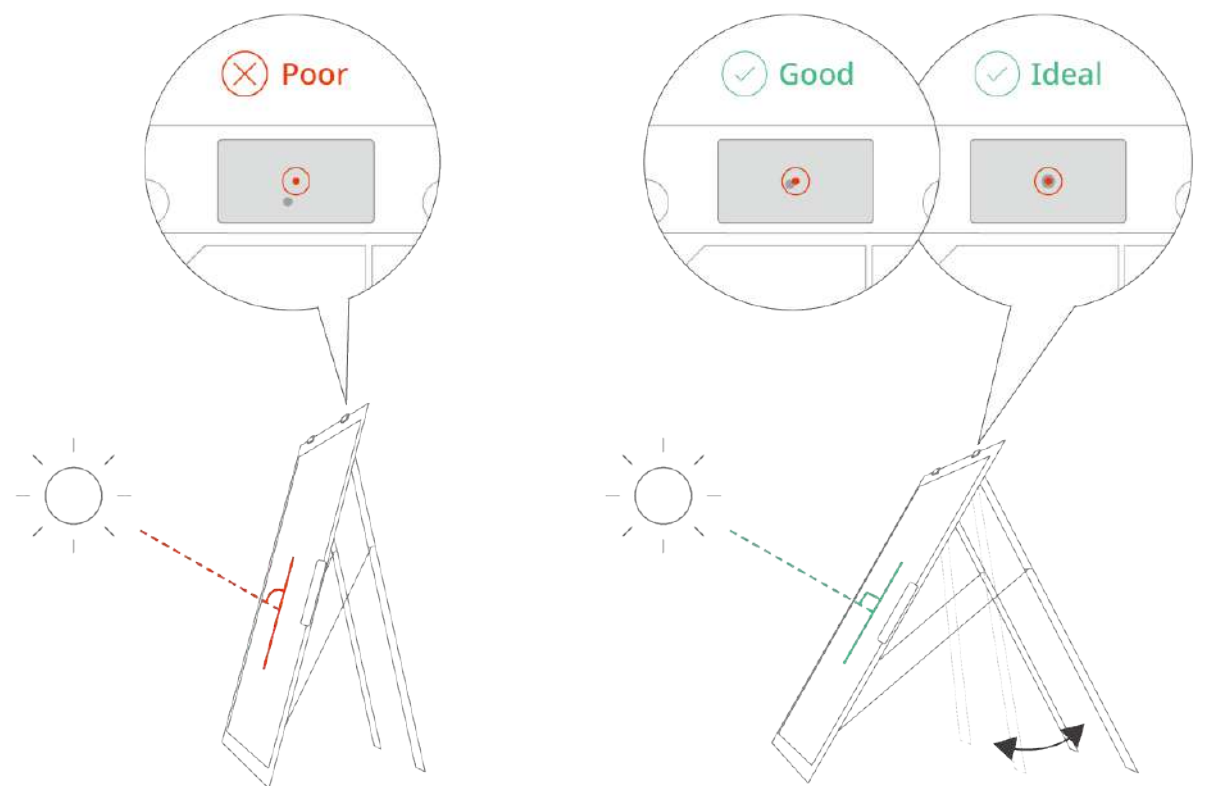
Pour déplier le panneau solaire, suivez les étapes ci-dessous :

- **Étape 1** : Retirez les 3 boucles. Une se trouve sur le dessus du support et les deux autres sur le châssis du panneau solaire.
- **Étape 2** : Placez le **côté avec la pochette de rangement des câbles** face au soleil et **restez derrière le panneau**. Dépliez un support pour soutenir le panneau. **\*\*Veuillez noter que pendant la période initiale d'utilisation de ce produit, vous devez essayer de régler le support à un angle le plus large possible, afin d'assurer une parfaite stabilité du panneau solaire.**
- **Étape 3** : Restez accroupi. Appuyez sur un support d'une main et tenez l'autre support de l'autre main, puis, dépliez le panneau solaire.
- **Étape 4** : Une fois les supports dépliés, appuyez légèrement sur les supports avec les deux mains pour stabiliser le plus possible le panneau solaire.



Recherchez l'angle optimal pour positionner le panneau solaire :

- Vérifiez l'ombre sur l'inclinomètre solaire et ajustez les supports pour l'aligner au plus près du centre. Lorsque l'ombre touche le centre, l'angle est de 90° et la puissance de sortie est maximale.
- L'ombre ne doit pas sortir du cercle rouge sur l'inclinomètre solaire. Sinon, la puissance de sortie diminuera.



## Alimenter vos appareils

### Pré-requis

Vous pouvez connecter le panneau solaire directement à la station électrique portable EcoFlow pour stocker de l'énergie. Vous pouvez également connecter la station électrique portable EcoFlow à des appareils intelligents EcoFlow pour les alimenter directement en électricité.

Lorsque vous utilisez le panneau avec vos appareils, assurez-vous que les **paramètres de puissance de sortie maximale**<sup>1</sup> du panneau sont compatibles avec la plage de puissance d'entrée admissible des appareils. Sinon, vos appareils pourraient être endommagés. Pour connecter le panneau à un appareil tiers, vérifiez que celui-ci autorise l'entrée solaire et que ses ports ainsi que ses paramètres électriques répondent aux exigences du panneau.



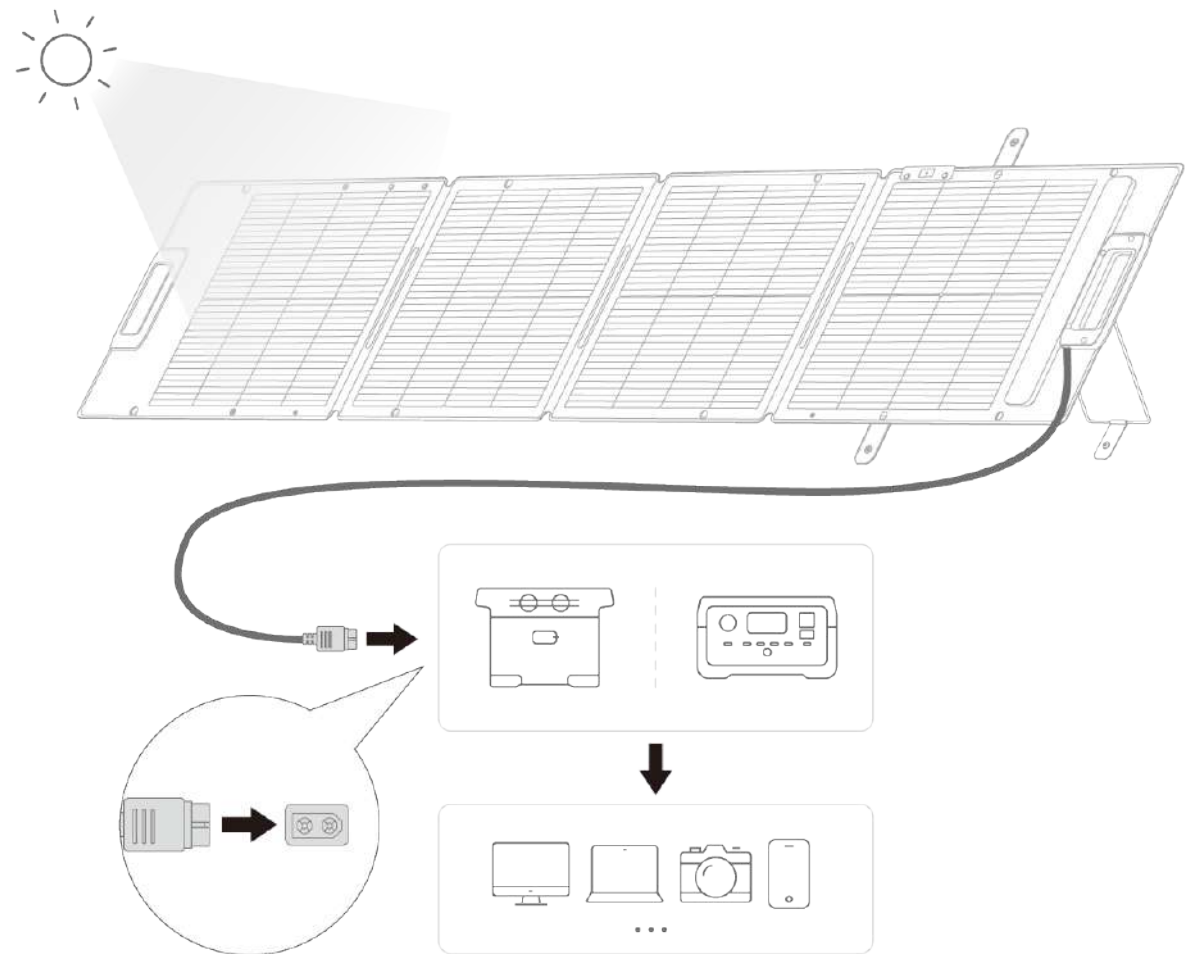
#### Paramètres de puissance de sortie maximale<sup>1</sup>

Pour ce produit, la tension en circuit ouvert d'un seul panneau solaire 110 W est 23,5 V et le courant de court-circuit est 6,1 A.

### Instructions de connexion

# 1

Lorsque le panneau est en place, connectez le câble de sortie XT60i du panneau solaire au **port d'entrée solaire (XT60)**<sup>1</sup> de la station électrique portable pour finaliser la connexion électrique.



#### **⚠ Port d'entrée solaire (XT60)<sup>1</sup>**

Assurez-vous que les câbles sont fermement connectés avant utilisation pour éviter la fonte des ports causée par une mauvaise connexion.

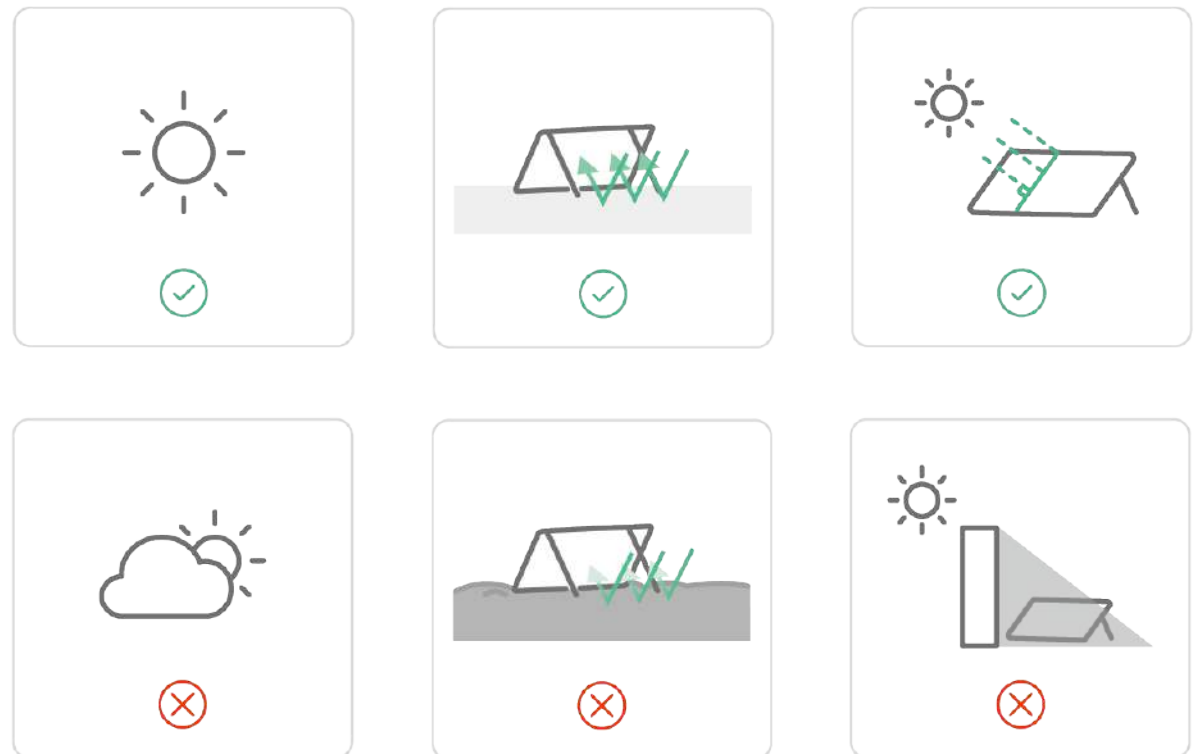
- 2** Si le panneau est connecté à un appareil EcoFlow, vous pouvez consulter les données de sortie en temps réel sur l'écran de l'appareil ou via la page d'accueil de l'application EcoFlow.

## Maximiser la puissance de sortie

### Rechercher un environnement idéal

- **Utilisez le panneau lors de journées ensoleillées ou très ensoleillées**  
Par un midi ensoleillé, lorsque la lumière du soleil est forte, le panneau génère plus d'énergie. Les jours nuageux ou pluvieux, avec un ensoleillement plus faible, la production d'énergie diminue.
- **Choisissez un sol de couleur claire.**  
L'arrière des panneaux solaires doubles peut également utiliser l'énergie solaire. Le sol de couleur claire aide l'arrière du panneau à absorber la lumière pour générer de l'électricité.
- **Garantissez un angle d'inclinaison de 90° et minimisez la surface dans l'ombre**
  - La direction des rayons du soleil change au cours de la journée. Il est recommandé de vérifier périodiquement l'ombre sur l'inclinomètre et de s'assurer qu'elle reste au centre.
  - Gardez le panneau à l'abri de l'ombre, de la poussière, des feuilles, des

déjections ou autres débris. Sinon, la puissance de sortie du panneau diminuera significativement.

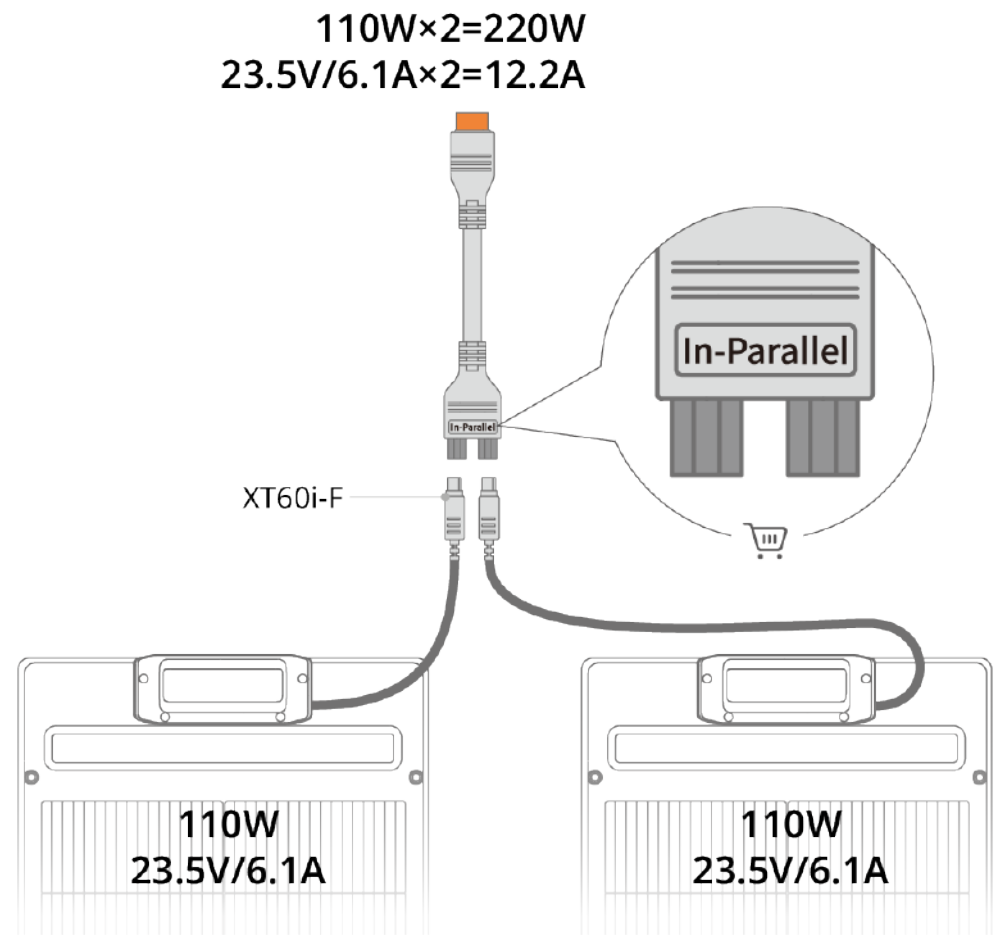


## Connecter vos panneaux

Vous pouvez connecter les panneaux en série ou en parallèle pour obtenir un rendement plus élevé. Lors de la connexion, portez une attention particulière aux paramètres de vos panneaux solaires pour vous assurer qu'ils correspondent aux caractéristiques de l'appareil auquel vous souhaitez les connecter. **En ce qui concerne ces produits, il est recommandé de câbler les panneaux solaires en parallèle pour les connecter à une station électrique portable EcoFlow.**

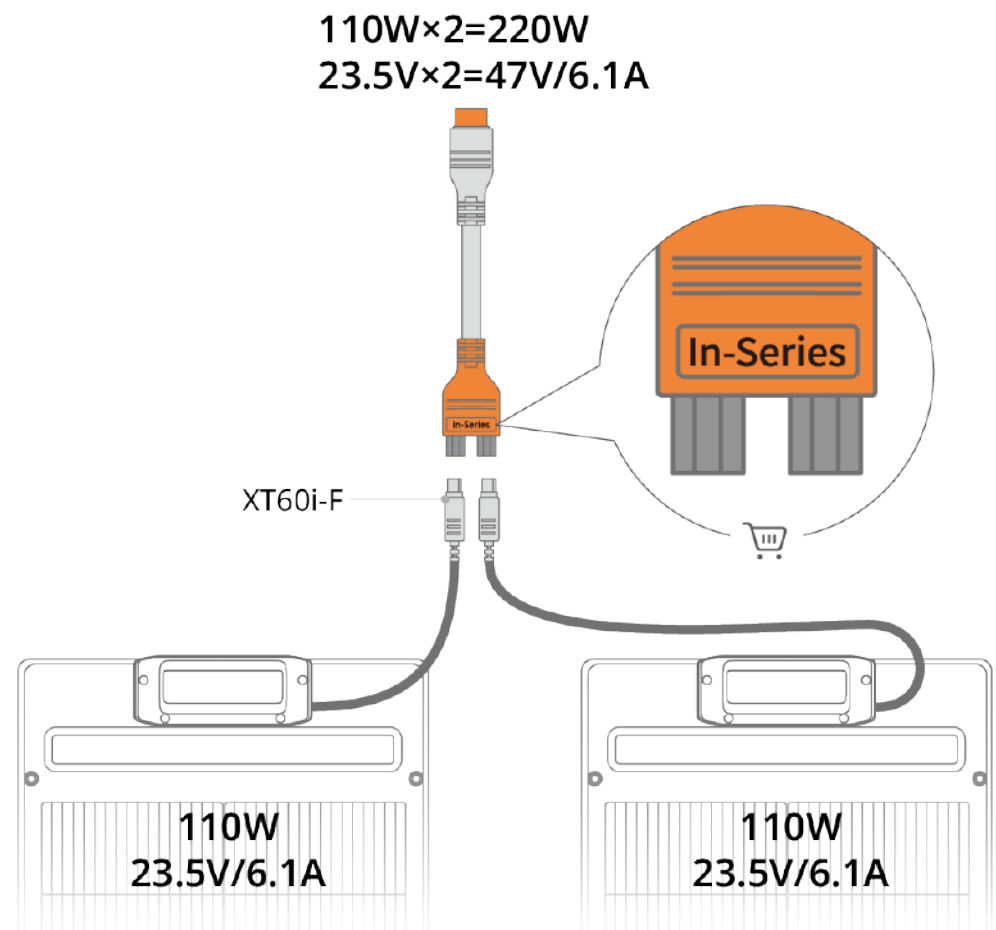
### Instructions de connexion

- Pour la connexion **en parallèle**, branchez les deux conducteurs de sortie du panneau sur les deux prises d'entrée de **l'adaptateur en parallèle XT60i EcoFlow (marqué « In-Parallel »)**. Puis, connectez la prise XT60i unique de l'adaptateur à l'entrée solaire de la station électrique portable (XT60/XT60i). L'adaptateur met les deux panneaux en parallèle en interne.



**i** L'adaptateur en parallèle XT60i EcoFlow (marqué « In-Parallel ») n'est pas inclus dans la boîte. Veuillez l'acheter séparément dans une boutique EcoFlow en ligne.

- Pour la connexion **en série**, branchez les deux conducteurs de sortie du panneau sur les deux prises d'entrée de l'adaptateur en série XT60i EcoFlow (marqué « In-Series »). Puis, connectez la prise XT60i unique de l'adaptateur à l'entrée solaire de la station électrique portable (XT60/XT60i). L'adaptateur met les deux panneaux en série en interne.





L'adaptateur en série XT60i EcoFlow (marqué « In-Series ») n'est pas inclus dans la boîte. Veuillez l'acheter séparément dans une boutique EcoFlow en ligne.

## Sélectionner votre station électrique portable EcoFlow

- Un panneau solaire unique léger 110 W peut être utilisé indépendamment pour répondre aux besoins de charge quotidiens.
- Comparé à des panneaux solaires 160 W, 220 W EcoFlow et autres produits similaires, ce produit a un débit de courant plus faible, donc, la connexion en parallèle est recommandée.

Les configurations recommandées par modèle sont indiquées ci-après.

N°	Modèle de station électrique	Capacité de la batterie	Max. Puissance d'entrée PV	Quantité de panneaux solaires 110 W recommandée
1	RIVER 2	256 Wh	110 W/30 V/8 A	1 panneau
2	RIVER 2 Max	512 Wh	220 W/50 V/13 A	2 panneaux (en série/en parallèle)
3	RIVER 2 Pro	768 Wh	220 W/50 V/13 A	2 panneaux (en série/en parallèle)
4	RIVER 3	230 Wh	110 W/30 V/8 A	1 panneau
5	RIVER 3 Max	576 Wh	220 W/55 V/13 A	2 panneaux (en série/en parallèle)
6	RIVER 3 Plus	286 Wh	220 W/55 V/13 A	2 panneaux (en série/en parallèle)
7	DELTA 2	1 024 Wh	500 W/60 V/15 A	2 panneaux (en série)
8	DELTA 3	1 024 Wh	500 W/60 V/15 A	2 panneaux (en série)
9	DELTA 3 Plus	1 024 Wh	500*2 W/60 V/15 A	2 panneaux (en série/en parallèle)

## Rangement et entretien

### Rangement

- Lorsque vous n'utilisez pas le panneau solaire, déconnectez-le de tous les appareils, pliez-le correctement et rangez-le en position verticale. Évitez de placer des objets sur le panneau. \* Pour un long entreposage, regroupez soigneusement les câbles de sortie et rangez-les en sécurité dans la pochette de rangement des câbles pour éviter toute pression contre les

cellules solaires. Pliez ensuite le panneau solaire et remplacez-le dans l'emballage de transport. Rangez le panneau dans un endroit frais et sec, à l'abri de la lumière directe du soleil, des hautes températures ou d'environnements humides.

## Nettoyage

- Assurez-vous que le panneau n'est pas branché à des stations électriques portables ni à tout autre système de charge et que ses surfaces ont refroidi à température ambiante. Ensuite, mouillez un chiffon doux avec de l'eau propre, essorez-le et utilisez-le pour nettoyer les surfaces du panneau. N'essuyez pas et ne lavez pas les connecteurs photovoltaïques lors du nettoyage.

## FAQ

### 1. Le panneau solaire est-il étanche ?

Le panneau a un indice de protection IP68. Si le panneau est mouillé sous la pluie ou tombe accidentellement dans l'eau, vérifiez immédiatement si de l'eau a pénétré dans les connecteurs. Si oui, séchez les connecteurs avec un chiffon et le panneau fonctionnera correctement. Attention toutefois à ne pas tremper le panneau dans l'eau.

### 2. Pourquoi mon panneau ne génère-t-il pas d'électricité ?

Assurez-vous que la connexion est correcte, que les bornes sont bien fixées et que les conditions environnementales, y compris l'exposition au soleil, sont optimales pour la production d'énergie solaire. Si, après avoir vérifié les facteurs mentionnés, vous constatez que le panneau ne génère toujours pas d'électricité, veuillez contacter le service client EcoFlow.

### 3. Les panneaux solaires portables peuvent-ils générer de l'électricité avec une faible luminosité, comme par des jours de pluie ou sous un éclairage d'intérieur ?

Les panneaux solaires portables génèrent une puissance électrique infime dans de telles circonstances, car ils sont constitués de cellules monocristallines, dont les performances sont limitées dans des conditions de faible luminosité.

### 4. Ce panneau est-il compatible avec toutes les stations électriques portables EcoFlow ?

Pas nécessairement. Cela dépend de la correspondance ou non des paramètres électriques du panneau avec les caractéristiques d'entrée solaire de la station électrique.

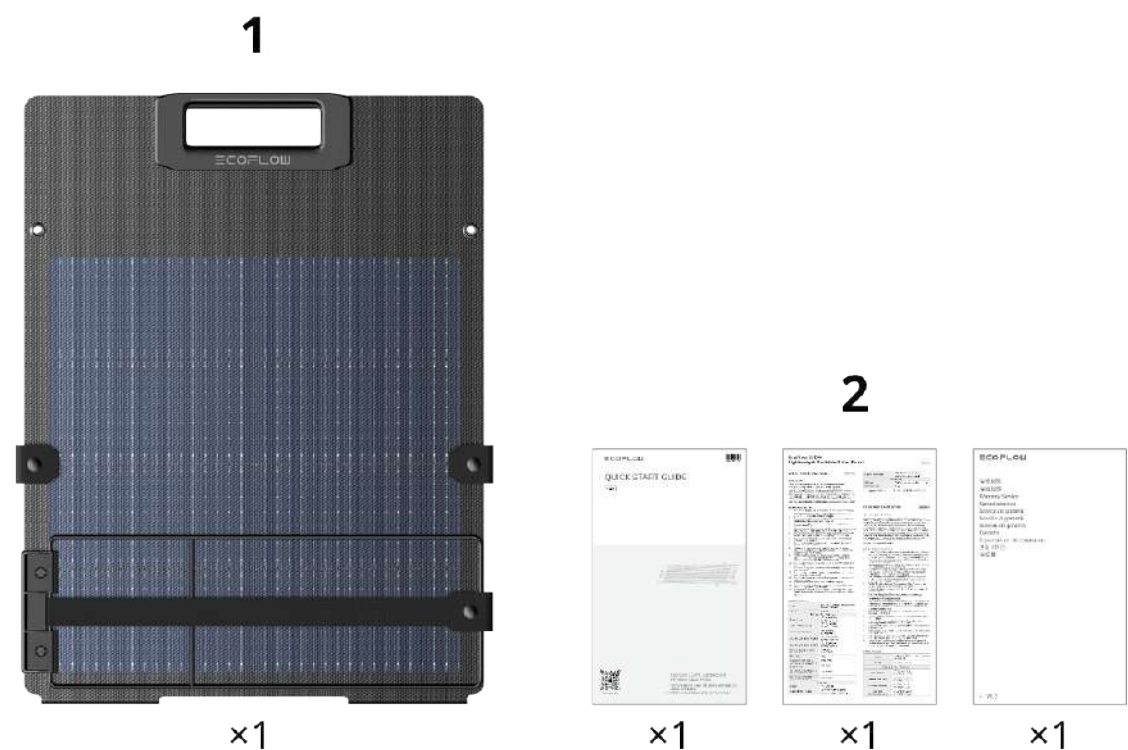
Pour ce produit, la tension en circuit ouvert d'un seul panneau solaire **110 W** est **23,5 V** et le courant de court-circuit est **6,1 A**. Veuillez vérifier que ces valeurs entrent dans la plage prise en charge par votre station électrique portable EcoFlow (par ex. tension/courant du point de puissance maximum).

## 5. Comment connecter ce panneau solaire en série ou en parallèle ? Où trouver les accessoires nécessaires ?

Il est recommandé de connecter ce produit en série avec le même modèle de panneau solaire portable léger 110 W pour l'utiliser avec des stations électriques portables EcoFlow. La connexion en parallèle est recommandée.

Pour une connexion en parallèle, veuillez acheter le câble adaptateur en série approprié en fonction de vos besoins d'utilisation spécifiques.

## Contenu de l'emballage



1. Panneau solaire portable léger 110 W EcoFlow
2. Guide de démarrage rapide, consignes de sécurité, carte de garantie

## Caractéristiques

Caractéristiques électriques	
Modèle	EF-FOLD-110-LW
Puissance nominale	STC : Pm=110 W BNPI : Pm=122 W
Tension en circuit ouvert	STC : Voc=23,5 V BNPI : Voc=23,5 V
Courant de court-circuit	STC : Isc=6,1 A BNPI : Isc=6,8 A
Tension de fonctionnement optimale	STC : Vpm=19,5 V BNPI : Vpm=19,5 V
Tension de fonctionnement optimale	STC : Ipm=5,9 A BNPI :

	$I_{pm}=6,5 \text{ A}$
Température ambiante recommandée	\De $-40 \text{ °C}$ à $85 \text{ °C}$
Rendement	25 %
Coefficients de double face	$80 \% \pm 5 \%$
Coefficient de température de la puissance nominale	$-0,3 \%/^{\circ}\text{C}$
Coefficient de température de tension de circuit ouvert	$-0,25 \%/^{\circ}\text{C}$
Coefficient de température du courant de court-circuit	$0,045 \%/^{\circ}\text{C}$

### Paramètres

Poids	$3,3 \text{ kg} \pm 0,3 \text{ kg}$
Dimensions déplié	1 944 mm_413 mm_26 mm
Dimensions plié	544 mm_413 mm_36 mm

### Composants

Type de cellule	Silicon monocristallin TOPCon
Type de connecteur	XT60i

\* Conditions de test standard :  $1\,000 \text{ W/m}^2$ , AM 1,5,  $25 \text{ °C}$

- Conditions de test standard de performances double face (BSTC/BNPI) :  $1\,000 \text{ W/m}^2$  pour la face avant,  $135 \text{ W/m}^2$  pour la face arrière, AM 1,5,  $25 \text{ °C}$ .
- Lorsque la température est trop élevée ou trop basse, la tension en circuit ouvert et le courant de court-circuit du panneau varient.



Les paramètres et caractéristiques techniques de ce produit sont mesurés dans des **conditions de test standard (STC)** ou des **conditions de test standard de performances double face (BSTC/BNPI)**.

La production d'énergie réelle peut varier en raison de facteurs tels que l'emplacement géographique, l'intensité et la durée des rayons du soleil, les conditions climatiques, la température, l'ombrage, l'angle d'installation, la configuration du système (par ex. la perte de câble) et la dégradation naturelle au fil du temps. En conséquence, la production réelle peut différer des valeurs nominales.

## Consignes de sécurité

## Clause de non-responsabilité

Veillez lire attentivement la documentation du produit et vous assurer de la comprendre avant d'utiliser le produit. Une mauvaise utilisation peut causer des blessures graves, des dommages au produit ou des pertes matérielles. Reportez-vous toujours à la documentation la plus récente disponible sur <https://www.ecoflow.com/support/download/>. Cette documentation prévaut sur toutes les autres versions.

En utilisant ce produit, vous acceptez les termes et conditions énoncés dans la documentation. EcoFlow n'est pas responsable des pertes causées par une mauvaise utilisation ou le non-respect des instructions fournies. Sous réserve des lois et règlements applicables, EcoFlow se réserve le droit d'interprétation finale de ce document et de tous les documents relatifs au produit.

**Ce produit n'est pas compatible pour une utilisation dans les scénarios suivants :**

- **Fixation en extérieur sur le long-terme**
- **Fixation sur des véhicules sur le long-terme**

## Consignes de sécurité

- Ne mouillez pas le produit ou ne le laissez pas dans un environnement humide pendant une période prolongée. La pochette de rangement des câbles ou les connecteurs des fils ne doivent jamais entrer en contact avec des liquides.
- N'exposez aucun composant du produit à des substances particulièrement agressives telles que des solvants organiques corrosifs.
- N'utilisez pas ce produit à proximité de flammes nues ou de substances inflammables ou explosives.
- Ne piquez pas et ne percez pas le panneau solaire avec des outils tranchants ou pointus et n'essuyez pas la surface du panneau solaire avec des matériaux durs tels que le papier de verre.
- Ne heurtez pas, ne compressez pas et ne pliez pas le panneau solaire. Il est recommandé de placer ce produit à la verticale pendant le transport ou le rangement.
- Ne placez pas d'objets lourds sur le panneau solaire pour éviter de l'endommager lors de son utilisation.
- Ne démontez aucun composant du produit vous-même, car cela annulera la garantie.
- Lorsque vous utilisez ce produit pour charger une station électrique, assurez-vous que les paramètres et les caractéristiques techniques du produit sont compatibles avec ceux de la station électrique.
- Lorsqu'une connexion en parallèle ou en série des panneaux solaires est nécessaire, veuillez acheter les câbles fournis par EcoFlow. Pour l'achat de ces câbles, veuillez contacter le service client officiel.
- Ne branchez pas ou ne débranchez pas les fils de connexion lorsque le panneau solaire fonctionne.
- Ne portez pas d'accessoires métalliques lorsque vous branchez ou débranchez le panneau solaire.

- N'appliquez pas de produits chimiques (tels que de la peinture, des adhésifs) sur le côté exposé au soleil du panneau solaire.
- N'utilisez pas d'objets tels que des loupes pour concentrer la lumière du soleil sur le panneau solaire.
- Gardez ce produit hors de la portée des enfants et des animaux domestiques.
- N'éliminez pas les panneaux solaires avec les déchets domestiques, veuillez suivre les lois et règlements locaux pour leur élimination.
- Gardez la surface du produit propre, en particulier la face avant du panneau solaire. Vérifiez qu'aucun corps étranger ne bloque le panneau, tels que des déjections d'oiseau.

---

Copyright © 2025 EcoFlow. All Rights Reserved.