

No. ARTICLE	NUMERO DE PIECE	DESCRIPTION	QTE
1	PCL035	PARE-CHOCS / BUMPER	1
2	PCL037	CAPOT / BONNET	1
3	BLA56	PATTE / BRACKET	2
4	FOVCCBM6X25	VIS / SCREW CBM6X20	2
5	FOVHM10_125X20	VIS / SCREW HM 10/125X20	8
6	FOVRZ10	RONDELLE / WASHER Z10	8
7	FOVEM6S	ECROU FREIN / STOP NUT M6	2
8	FOVEM10T	ECROU CAGE M10	2
9	FOQF401	LOQUET / LATCH	2
10	FOQF402	LOQUET / LATCH	2
11	FOQF403	LOQUET / LATCH	2
12	FOQF404	LOQUET / LATCH	2



Avant de procéder au montage, vérifier que le kit soit complet
Before fitting, check that the kit is complete

Pour le serrage de toute la visserie, se référer au tableau de couple de serrage.
To tighten all screws, refer to the torque table.

	8.8	10.9	12.9	
M8	20 Nm	30 Nm	37 Nm	
M10	44 Nm	65 Nm	78 Nm	
M12	81 Nm	116 Nm	141 Nm	
M14	133 Nm	189 Nm	228 Nm	
M16	210 Nm	297 Nm	358 Nm	
M18	291 Nm	412 Nm	495 Nm	
				Écrou cage Cage nut
				M6 6 Nm
				M8 15 Nm
				M10 31 Nm

Application :
 Kit montage préfiltre
 Pre-filter mounting kit

TOYOTA Série 7 2007+

Réf. Kit :

PC720

feuille: 1 / 4

Ind: 02

Date : 27/04/2026

IMPORTANT: N4-OFFROAD dégage toute responsabilité de la bonne réalisation du montage des pièces. La personne qui réalise l'installation se déclare être compétente pour la réalisation de toutes les interventions nécessaires: positionnement, découpe, serrage, soudure...

CAUTION: N4-OFFROAD shall accept no liability with regard to the fitting of the parts. It is understood that the fitter has the necessary skills to fulfil all the tasks required to fit the parts: positioning, cutting, clamping, welding...

ATENCION: N4-OFFROAD declina toda responsabilidad por la correcta ejecución del montaje de las piezas. La persona que lleve a cabo la instalación se declara competente para realizar todas las intervenciones necesarias para la misma: colocación, corte, apriete, soldadura...

ATTENZIONE: N4-OFFROAD declina qualsiasi responsabilità in merito alla corretta realizzazione del montaggio dei pezzi. La persona che esegue l'installazione dichiara di essere in grado di effettuare tutti gli interventi necessari alla realizzazione: posizionamento, taglio, serraggio, saldatura...

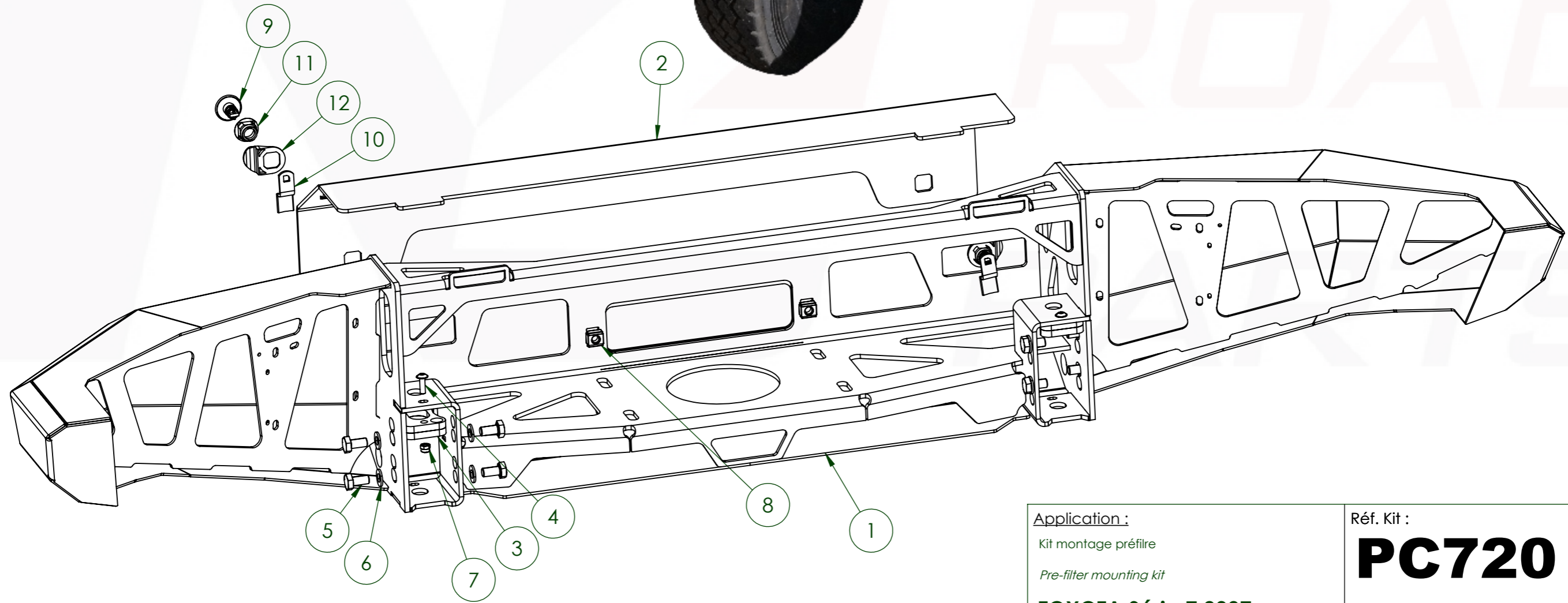
ACHTUNG: N4-OFFROAD lehnt jede Verantwortung für die ordnungsgemäße Beendigung der Installation der Teile. Die Person, die die Installation ausführt erklärt verantwortlich für die Herstellung aller notwendigen Eingriffe: Positionierung, Schneiden, Klemmen, Schweißen ...

Plan propriété de la société DREAM TEAM CAR, ne peut être reproduit ni divulgué, même partiellement, sans notre accord écrit préalable.
 Company ownership plan DREAM TEAM CAR, can not be reproduced or disclosed, even partially, without our prior written.






No. ARTICLE	NUMERO DE PIECE	DESCRIPTION	QTE
1	PCL035	PARE-CHOCS / BUMPER	1
2	PCL037	CAPOT / BONNET	1
3	BLA56	PATTE / BRACKET	2
4	FOVCCBM6X25	VIS / SCREW CBM6X20	2
5	FOVHM10_125X20	VIS / SCREW HM 10/125X20	8
6	FOVRZ10	RONDELLE / WASHER Z10	8
7	FOVEM6S	ECROU FREIN / STOP NUT M6	2
8	FOVEM10T	ECROU CAGE M10	2
9	FOQF401	LOQUET / LATCH	2
10	FOQF402	LOQUET / LATCH	2
11	FOQF403	LOQUET / LATCH	2
12	FOQF404	LOQUET / LATCH	2



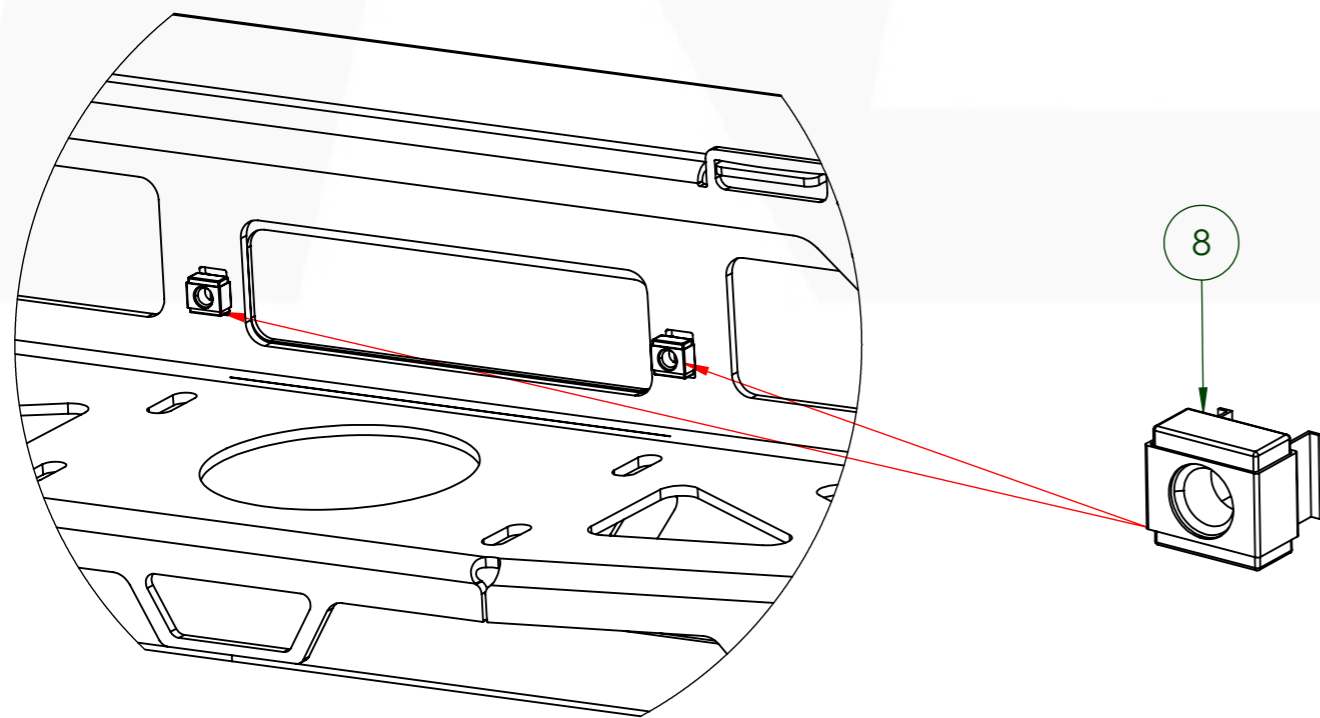
IMPORTANT: N4-OFFROAD dégage toute responsabilité de la bonne réalisation du montage des pièces. La personne qui réalise l'installation se déclare être compétente pour la réalisation de toutes les interventions nécessaires: positionnement, découpe, serrage, soudure...
CAUTION: N4-OFFROAD shall accept no liability with regard to the fitting of the parts. It is understood that the fitter has the necessary skills to fulfil all the tasks required to fit the parts: positioning, cutting, clamping, welding...
ATENCION: N4-OFFROAD declina toda responsabilidad por la correcta ejecución del montaje de las piezas. La persona que lleve a cabo la instalación se declara competente para realizar todas las intervenciones necesarias para la misma: colocación, corte, apriete, soldadura...
ATTENZIONE: N4-OFFROAD declina qualsiasi responsabilità in merito alla corretta realizzazione del montaggio dei pezzi. La persona che esegue l'installazione dichiara di essere in grado di effettuare tutti gli interventi necessari alla realizzazione: posizionamento, taglio, serraggio, saldatura...
ACHTUNG: N4-OFFROAD lehnt jede Verantwortung für die ordnungsgemäße Beendigung der Installation der Teile. Die Person, die die Installation ausführt erklärt verantwortlich für die Herstellung aller notwendigen Eingriffe: Positionierung, Schneiden, Klemmen, Schweißen ...

Application : Kit montage préfilre <i>Pre-filter mounting kit</i> TOYOTA Série 7 2007+	Réf. Kit : <h1>PC720</h1> feuille: 2 / 4 Ind: 02 Date : 27/04/2026
<small>Plan propriété de la société DREAM TEAM CAR, ne peut être reproduit ni divulgué, même partiellement, sans notre accord écrit préalable. Company ownership plan DREAM TEAM CAR, can not be reproduced or disclosed, even partially, without our prior written.</small>	 www.N4-OFFROAD.com Made in France

1. Démontez le pare-chocs et les supports d'origine.
 Remove the stock bumper and support.

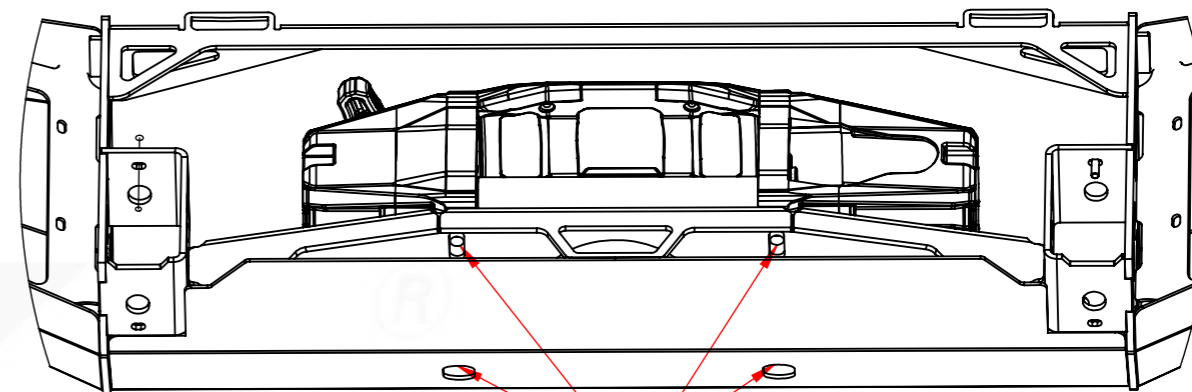


2. Installer les écrous cage n°8 sur le pare-chocs, puis installer l'écubier.
 Install the cage nuts 8 on the bumper, then install the fairlead.



3. Installer le treuil avec son câblage.
 Install the winch with the wiring.

3/4

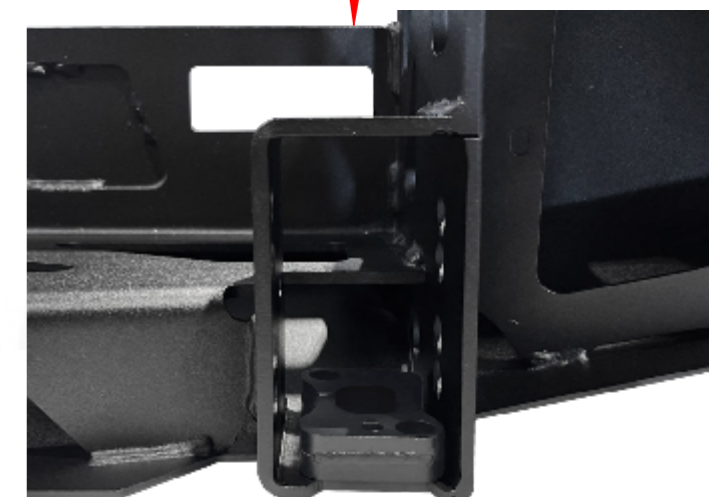
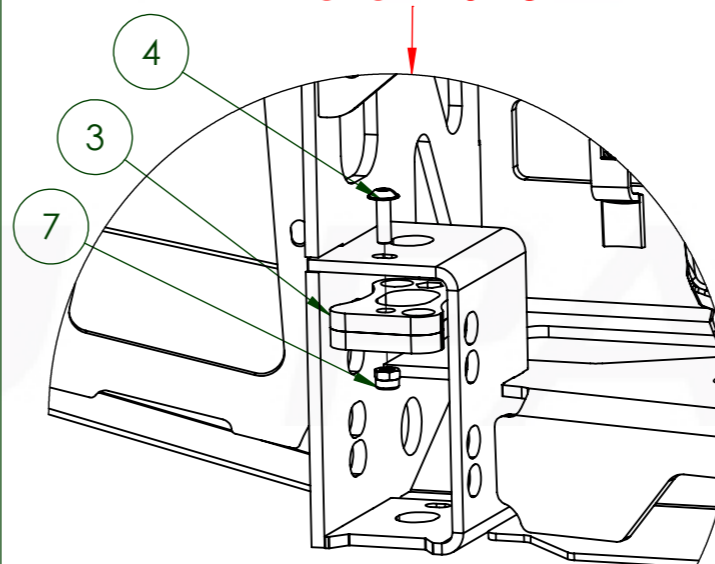


Vis non fournies
 Bolts not included

4. Installer la patte n°3 sur le pare-chocs. Le montage diffère selon la version du véhicule.
 Install the bracket 3 on the bumper. The installation differs depending on the vehicle version.

Avant 2023
 Befor 2023

Après 2023
 After 2023



IMPORTANT: N4-OFFROAD dégage toute responsabilité de la bonne réalisation du montage des pièces. La personne qui réalise l'installation se déclare être compétente pour la réalisation de toutes les interventions nécessaires: positionnement, découpe, serrage, soudure...

CAUTION: N4-OFFROAD shall accept no liability with regard to the fitting of the parts. It is understood that the fitter has the necessary skills to fulfil all the tasks required to fit the parts: positioning, cutting, clamping, welding...

ATENCIÓN: N4-OFFROAD declina toda responsabilidad por la correcta ejecución del montaje de las piezas. La persona que lleve a cabo la instalación se declara competente para realizar todas las intervenciones necesarias para la misma: colocación, corte, apriete, soldadura...

ATTENZIONE: N4-OFFROAD declina qualsiasi responsabilità in merito alla corretta realizzazione del montaggio dei pezzi. La persona che esegue l'installazione dichiara di essere in grado di effettuare tutti gli interventi necessari alla realizzazione: posizionamento, taglio, serraggio, saldatura...

ACHTUNG: N4-OFFROAD lehnt jede Verantwortung für die ordnungsgemäße Beendigung der Installation der Teile. Die Person, die die Installation ausführt erklärt verantwortlich für die Herstellung aller notwendigen Eingriffe: Positionierung, Schneiden, Klemmen, Schweißen...

Application :
 Kit montage préfilre
 Pre-filter mounting kit

TOYOTA Série 7 2007+

Plan propriété de la société DREAM TEAM CAR, ne peut être reproduit ni divulgué, même partiellement, sans notre accord écrit préalable.
 Company ownership plan DREAM TEAM CAR, can not be reproduced or disclosed, even partially, without our prior written.

Réf. Kit :

PC720

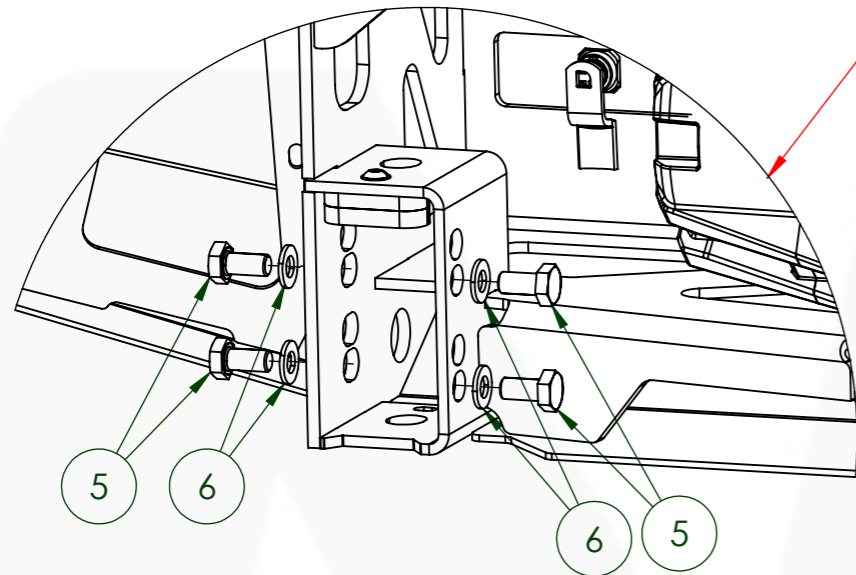
feuille: 3 / 4

Ind: 02

Date : 27/04/2026

N4 OFF ROAD PARTS www.N4-OFFROAD.com
 Made in France

5. Installer le pare-chocs sur le véhicule. Le montage diffère selon la version du véhicule.
Install the bumper on the vehicle. The installation will change depending on the vehicle version.

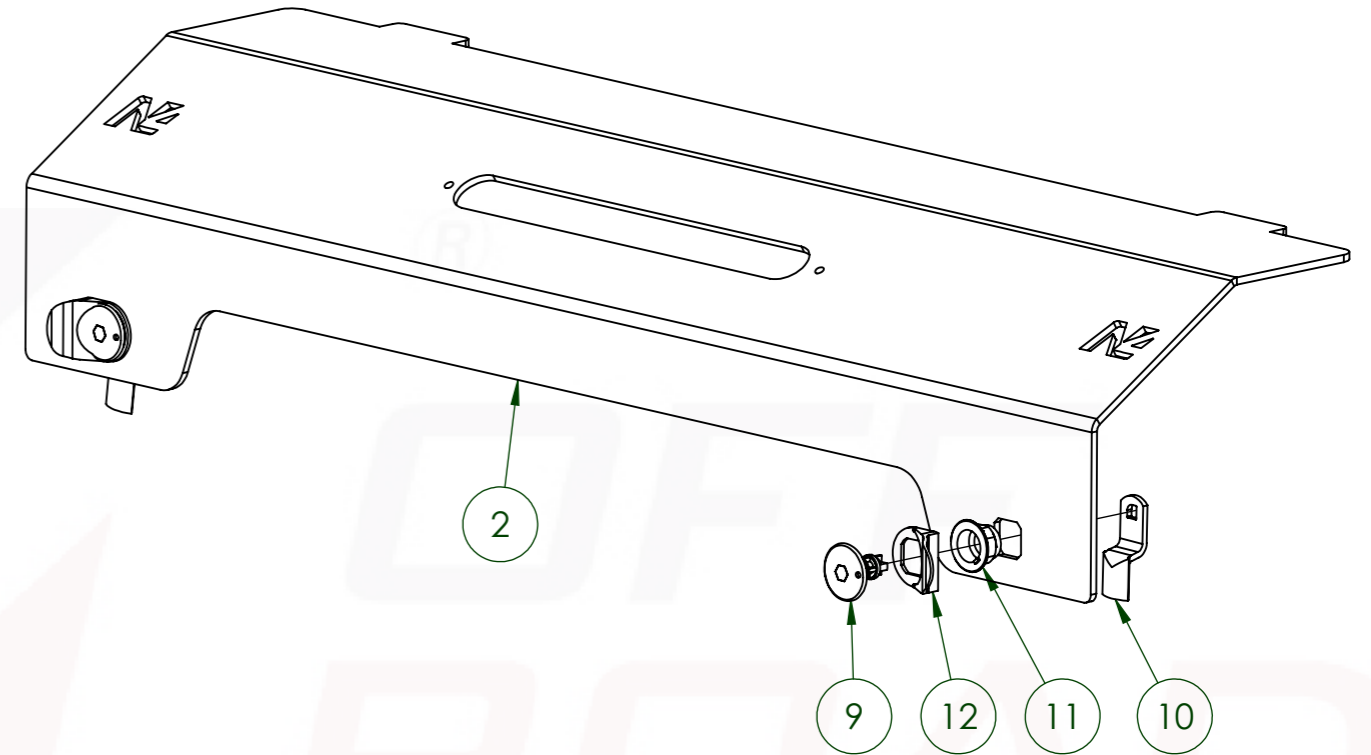


Avant 2023
 Befor 2023

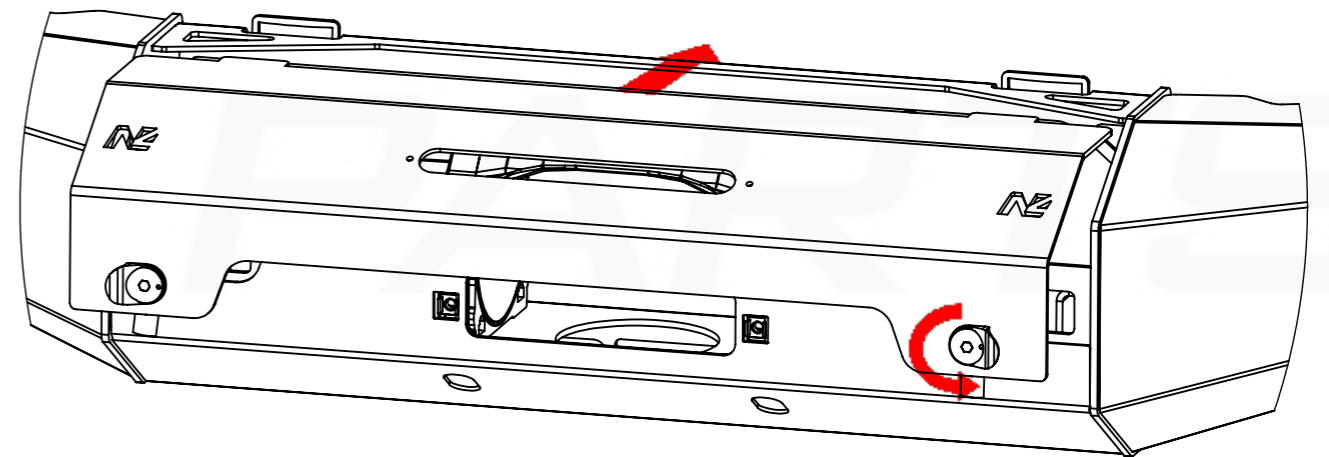


Après 2023
 After 2023


6. Installer les loquets sur le capot n°2.
Install the latches on the bonnet 2.



7. Glisser le capot n°2 sur le pare-chocs. Tourner les loquets d'un quart de tour pour le verrouiller.
Slide the bonnet 2 on the bumper. Turn the latch 90° to lock.



IMPORTANT: N4-OFFROAD dégage toute responsabilité de la bonne réalisation du montage des pièces. La personne qui réalise l'installation se déclare être compétente pour la réalisation de toutes les interventions nécessaires: positionnement, découpe, serrage, soudure...
CAUTION: N4-OFFROAD shall accept no liability with regard to the fitting of the parts. It is understood that the fitter has the necessary skills to fulfil all the tasks required to fit the parts: positioning, cutting, clamping, welding...
ATENCIÓN: N4-OFFROAD declina toda responsabilidad por la correcta ejecución del montaje de las piezas. La persona que lleve a cabo la instalación se declara competente para realizar todas las intervenciones necesarias para la misma: colocación, corte, apriete, soldadura...
ATTENZIONE: N4-OFFROAD declina qualsiasi responsabilità in merito alla corretta realizzazione del montaggio dei pezzi. La persona che esegue l'installazione dichiara di essere in grado di effettuare tutti gli interventi necessari alla realizzazione: posizionamento, taglio, serraggio, saldatura...
ACHTUNG: N4-OFFROAD lehnt jede Verantwortung für die ordnungsgemäße Beendigung der Installation der Teile. Die Person, die die Installation ausführt erklärt verantwortlich für die Herstellung aller notwendigen Eingriffe: Positionierung, Schneiden, Klemmen, Schweißen ...

Application : Kit montage préfiltre <i>Pre-filter mounting kit</i>	Réf. Kit : PC720 feuille: 4 / 4
TOYOTA Série 7 2007+	Ind: 02 Date : 27/04/2026
Plan propriété de la société DREAM TEAM CAR, ne peut être reproduit ni divulgué, même partiellement, sans notre accord écrit préalable. Company ownership plan DREAM TEAM CAR, can not be reproduced or disclosed, even partially, without our prior written.	 www.N4-OFFROAD.com Made in France