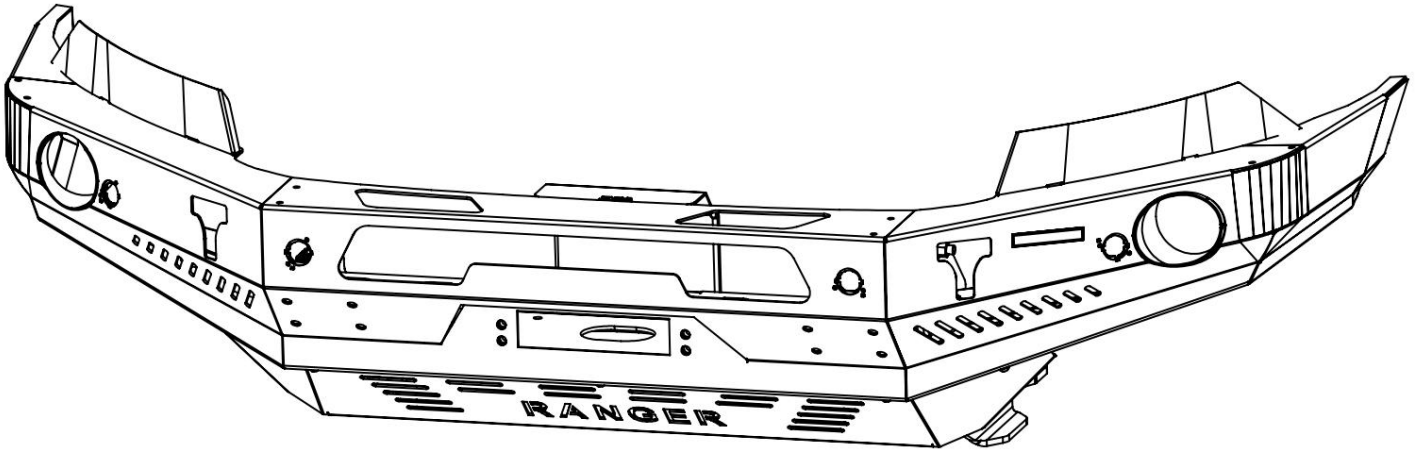


# ZFA

## PARE-CHOCS AVANT FORD RANGER

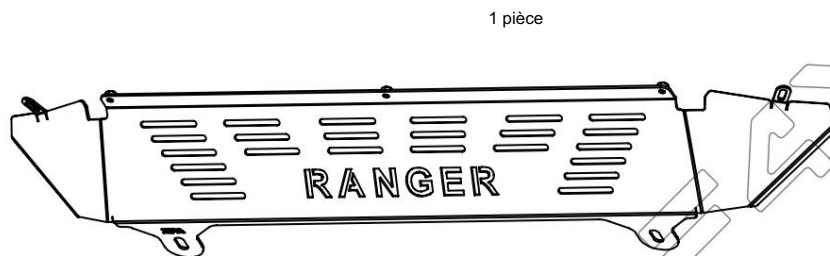
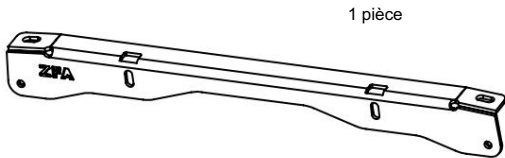
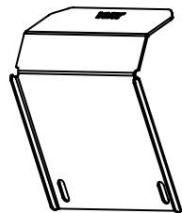
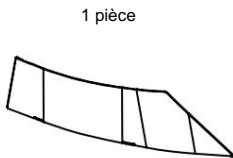
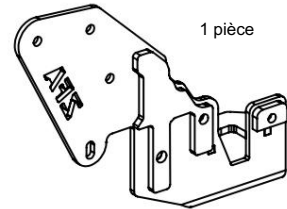
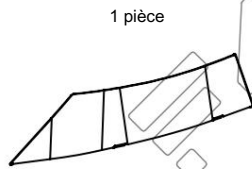
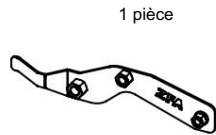
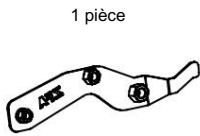
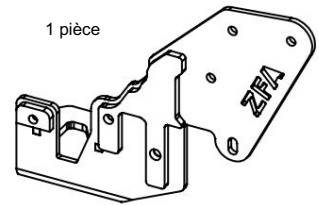
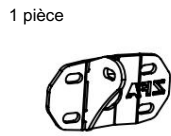
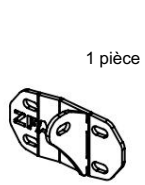
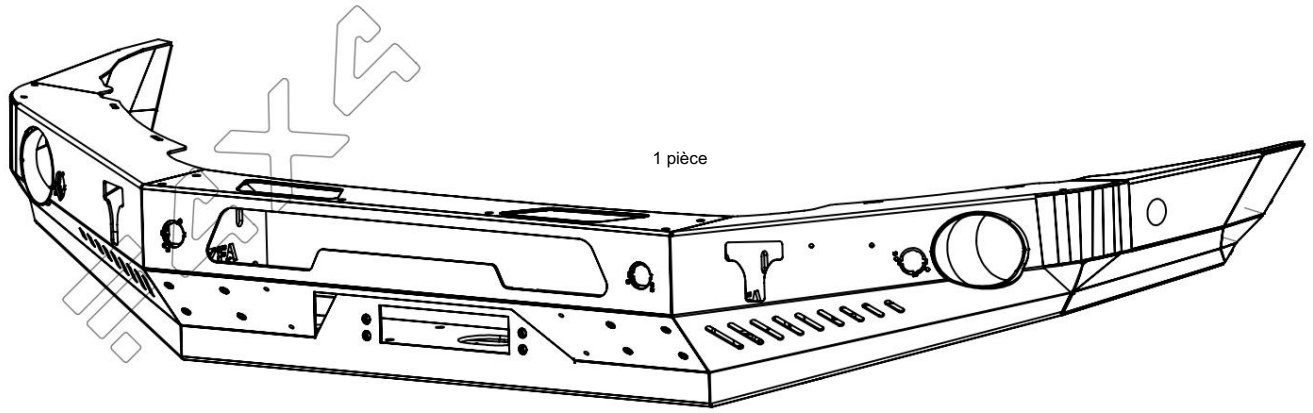


Veillez vérifier le contenu du sachet de fixations par rapport à la liste ci-dessous avant de l'ouvrir.  
Si le sac est ouvert, aucune réclamation concernant la quantité ne sera acceptée.

### Liste des pièces

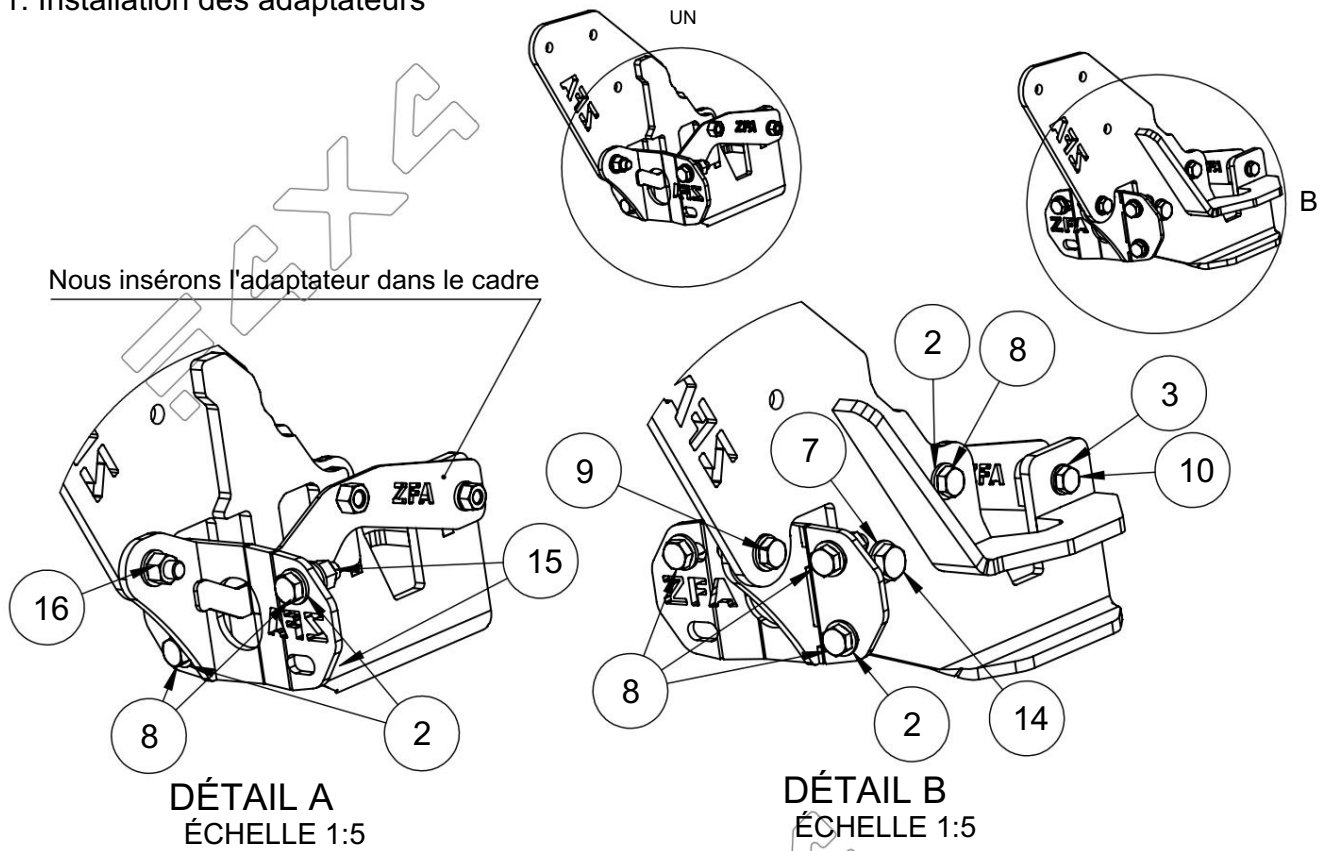
Non. ÉLÉMENT 1	RÉFÉRENCE Rondelle	QUANTITÉ
	12x35x6 galvanisée Rondelle 12	6
2	galvanisée Rondelle 10	28
3	galvanisée Rondelle 10 acier	6
4	inoxydable Rondelle 8 acier inoxydable	2
5	Rondelle 6 galvanisée Rondelle 14	7
6	galvanisée Boulon hexagonal	4
7	M12 x 40 galvanisé Boulon	2
8	hexagonal M12 x 1,25 x 40 t10.9 galvanisé Boulon	10
9	hexagonal M10 x 40 galvanisé Boulon hexagonal M6 x 20 galvanisé	8
10	Boulon hexagonal M10 x 30 galvanisé Vis à tête	2
11	cylindrique M8 x 25 acier inoxydable Boulon	4
12	hexagonal M14 x 60 galvanisé Écrou autobloquant	2
13	M12 galvanisé Écrou autobloquant M12 x 1,25 galvanisé	5
14	Écrou autobloquant zingué M10 acier inoxydable Écrou	2
15	autobloquant M8	8
16		8
17		2
18		2
19	Vis à tête cylindrique en acier inoxydable M10 x 30	2

Remarque : Les filets des vis en acier inoxydable doivent être lubrifiés avec de la graisse blanche de montage pour éviter qu'ils ne se grippent et pour faciliter le démontage ultérieur.

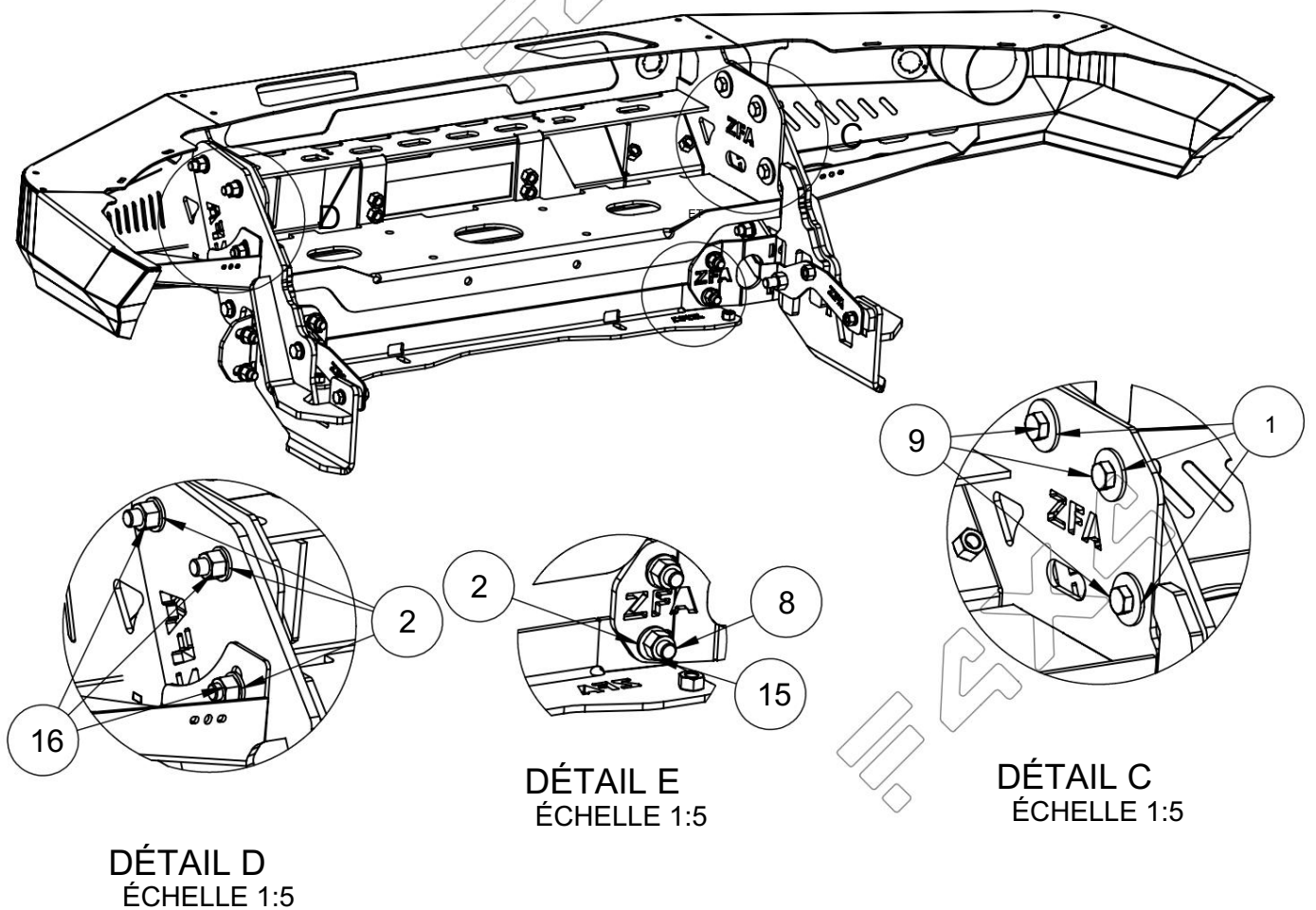


## 1. Installation des adaptateurs

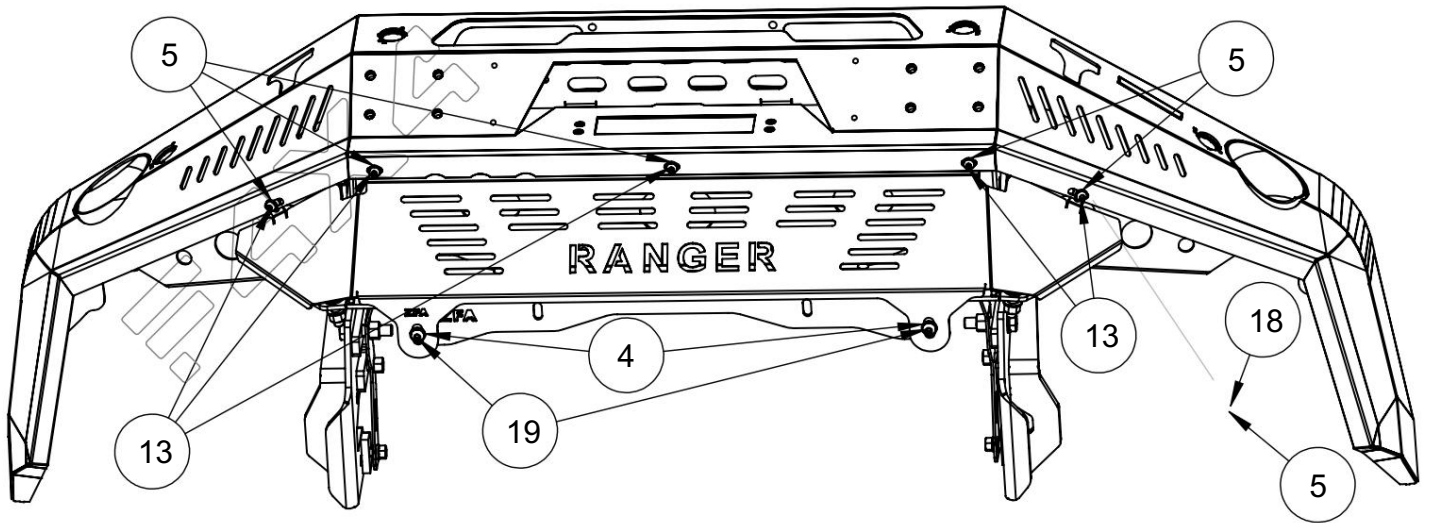
Nous insérons l'adaptateur dans le cadre



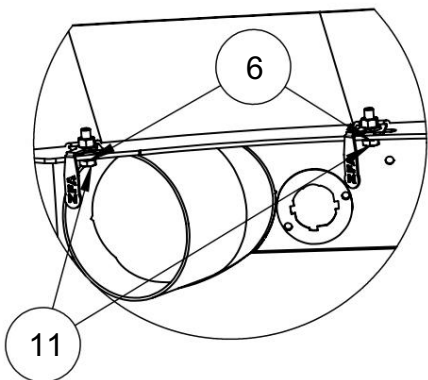
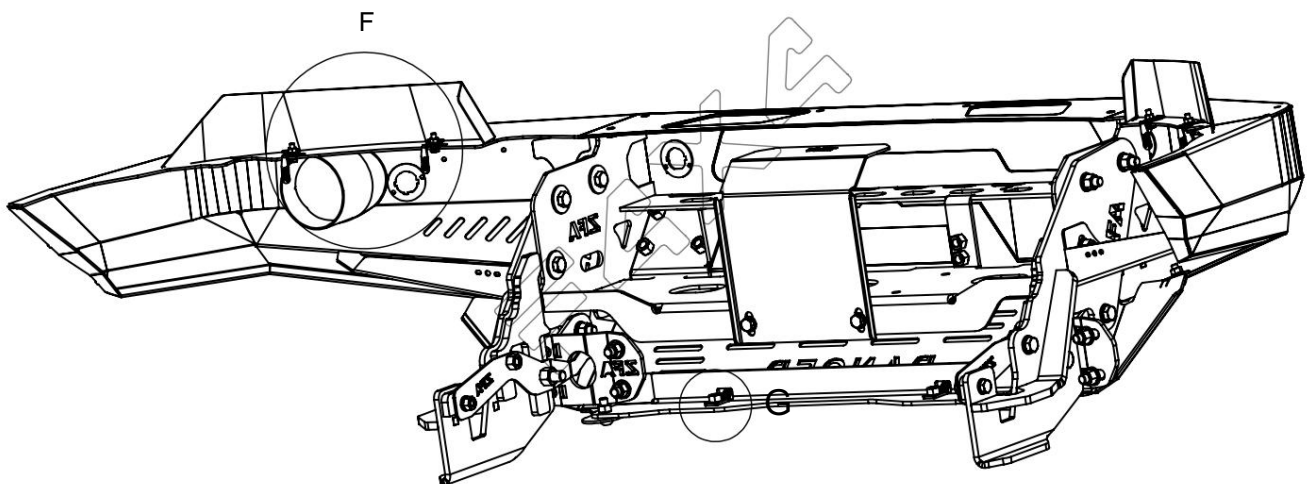
## 2. Vissez le pare-chocs et la traverse de protection.



### 3. Installation du couvercle



### 4. Remplissage des lampes



DÉTAIL F  
ÉCHELLE 1:5

Adaptateurs pour le capot moteur



DÉTAIL G  
ÉCHELLE 1:5

Tabela wartości momentów dokręcania śrub oraz nakrętek nierdzewnych w Nm		
Gwint	Gatunek	
	70	80
M3	0.4 – 0.6	0.8 – 1.2
M4	1.2 – 1.8	2.5 – 3
M5	2.5 – 3.5	5 – 6
M6	4.5 – 6	9 – 11
M8	11 – 14	22 – 26
M10	22 – 28	44 – 52
M12	40 – 50	75 – 90
M14	65 – 80	120 – 140

Tabela wartości momentów dokręcania śrub oraz nakrętek z gwintem zwykłym w Nm			
Gwint	Gatunek		
	8.8	10.9	12.9
M3	1.1 – 1.4	1.6 – 2.0	1.9 – 2.3
M4	2.7 – 3.3	4 – 4.8	4.5 – 5.5
M5	5.5 – 6.5	8 – 9.5	9.5 – 11
M6	9 – 11	14 – 17	16 – 19
M8	22 – 26	32 – 38	38 – 44
M10	44 – 52	65 – 75	75 – 85
M12	75 – 90	110 – 130	130 – 150
M14	120 – 140	175 – 205	205 – 235

Tabela wartości momentów dokręcania śrub oraz nakrętek z gwintem drobnozwojnym w Nm			
Gwint	Gatunek		
	8.8	10.9	12.9
M8x1	29.2	42.8	50.1
M10x1	60	88	103
M10x1.25	57	83	98
M12x1.25	101	149	174
M12x1.5	97	143	167
M14x1.5	159	234	274
M16x1.5	244	359	420