

## Notice de montage du kit L200 115cv *Mitsubishi 2.5l DI-D*

Le kit mitsubishi 2.5l DI-D se compose d'un boîtier additionnel qui agit sur les paramètres d'avance et de débit de carburant .

Ce boîtier fonctionne en parallèle avec le calculateur d'origine, ainsi toutes les sécurités moteurs (rupteur, pression turbo, températures ...) sont conservées.

Pour une fiabilité maximum, la pression de suralimentation n'est pas modifiée.

### **Ce kit ne nécessite pas le démontage ou l'ouverture du calculateur d'origine**

Aucune intervention dans le compartiment moteur.

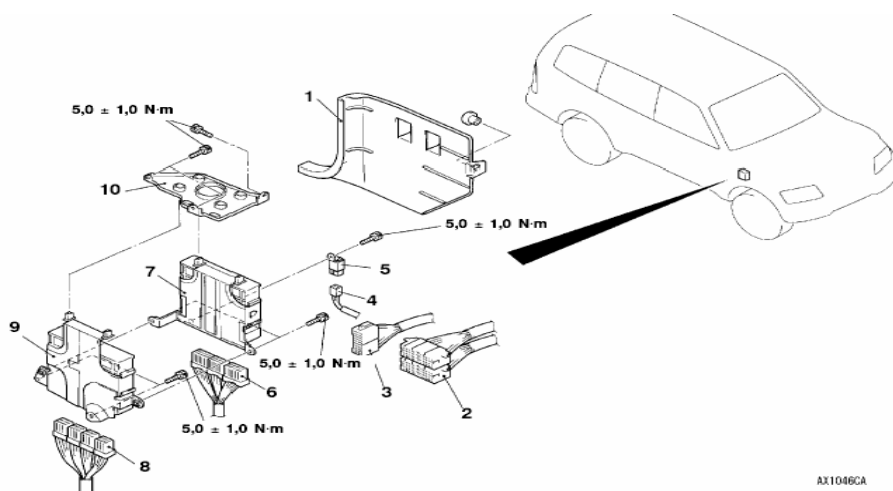
Tout le montage s'effectue de manière discrète dans l'habitacle.

Le boîtier se fixera derrière la boite à gants ou dans le montant, près du calculateur d'origine .

La commande ON/OFF déportée peut être installée de manière visible et facilement accessible (emplacement libre devant le sélecteur de vitesse).

Toutes les fournitures nécessaires à la bonne installation du kit sont livrées :

- Faisceau électrique complet .
- Unité de gestion moteur ADONIS



AX1046CA

#### **Procédure de dépose**

1. Garnitures côté d'auvent (côté droit)
2. Joint du faisceau du tableau de bord et du faisceau de la porte avant (côté droit)
3. Joint du faisceau du tableau de bord et faisceau du sol (côté droit)
4. Connecteur du relais de commande A/T

5. Relais de commande A/T
6. Connecteur A/T-ECU
7. A/T-ECU
8. Connecteur du moteur-ECU
9. Moteur-ECU
  - Tableau de bord (se reporter au CHAPITRE 52A.)
10. Support d'ECU

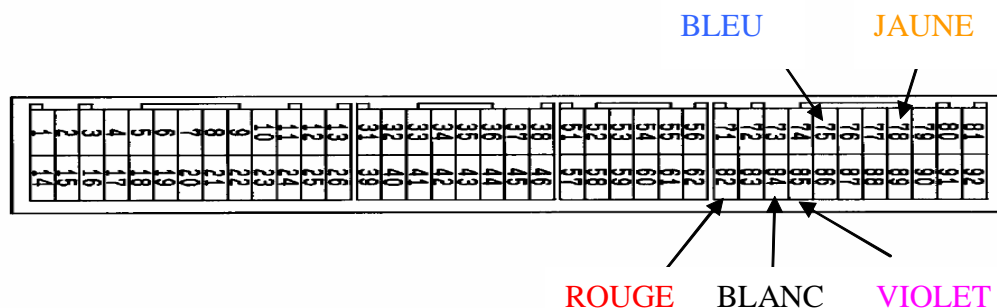
## 1) Installation du boîtier & connections avec le calculateur d'origine

Commencer par démonter la garniture (nota1).

Connecter les 5 fils (rouge , noir , bleu , jaune , violet) du faisceau livré dans le kit (cf illustrations) .

### Bornes de l'ECU (vue de face)

nota 6 de la figure précédente



Le fil noir ( masse ) sera fixé sur la visse sous le calculateur d'origine.

Les autres fils iront tous sur le connecteur le plus à droite du calculateur.

### Repérage des connecteurs selon plan ci-joint

### Fils à connecter

#### *Broches du Faisceau calculateur MITSUBISHI*

#### *Faisceau du kit*

82 fil Noir rayé Blanc

ROUGE

85 fil Vert rayé Gris

VIOLET

84 fil Rouge rayé Bleu

BLANC

75 fil noir

BLEU

78 fil noir

JAUNE

Visse servant déjà à relier les masses

NOIR

Ces connections seront faites en parallèles à l'aide de grip bleu à sertir ou pour un meilleur contact ,les fils seront soudés (**aucun fil n'est à couper**).

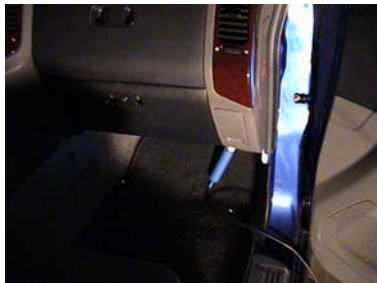
- Les fils 85 et 84 étant très fins , les dénuder avec soin pour ne pas couper le conducteur ).
- Utiliser exclusivement la visse ou sont deja reliées les masses pour fixer le fil de masse du kit adonis .

## Installation des commandes du boîtier

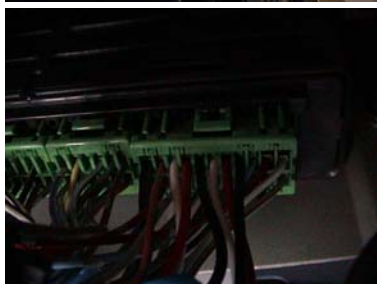
Le boîtier peut être arrêté à tout moment, remettant ainsi le véhicule dans son état de fonctionnement d'origine.

L' interrupteur câblé sur le faisceau sert à allumer ou éteindre le boîtier.

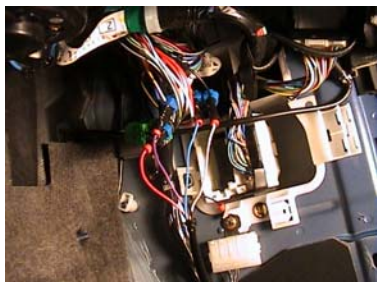
### Illustrations installation du faisceau du boîtier



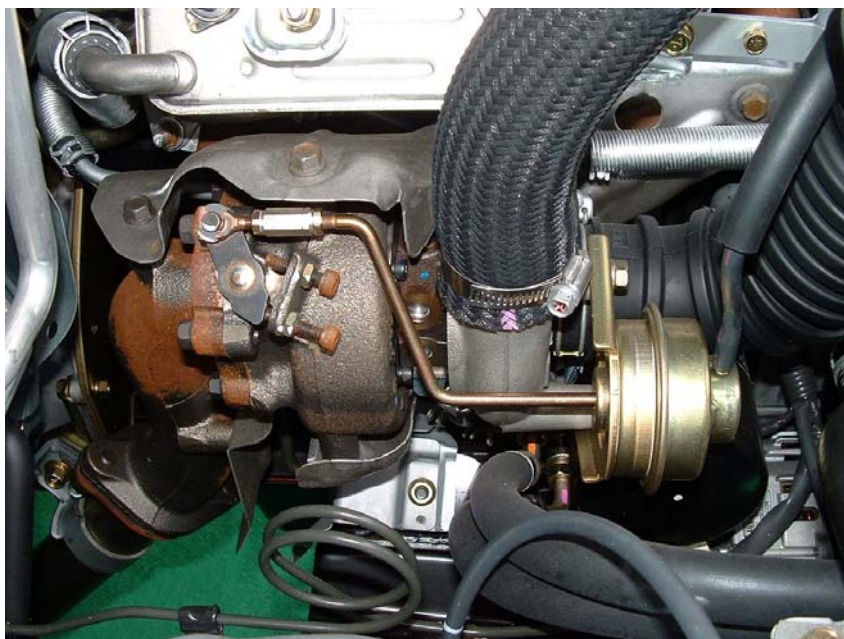
Emplacement de l' ECU (montant).



Connecteur de l'ECU à débrancher pour soudure des fils.



Concentrateur visse de masse, y ajouter le fil noir ADONIS



### Réglage du turbo si effet de pompage ressenti :

Devisser de 2 tour la visse supérieure de butée de commande waste gate

Visser de 2 tours la visse inférieure de butée de commande waste gate