

INSTRUCTIONS DE MONTAGE FORD WILDTRAK T6



MATÉRIEL NÉCESSAIRE :

Perceuse
Scie cloche
Cutter
Scotch de protection

Mètre
Tournevis flexible
Stylo
Tournevis (Phillips - cruciforme)

Clé dynamométrique et cliquet
Machine à riveter
Clé à molette - 10 & 12mm
Silicone noir



Figure 1



Figure 2

Étape 1 : Déclipser puis ôter les coins plastiques du roll bar comme indiqué dans Fig. 1 & 2.



Figure 3



Figure 4



Figure 5



Figure 6

Étape 2 : Enlever la baguette plastique située en-dessous des rails de part et d'autre de la benne en dévissant **8 vis** (fig.3 & 4), en utilisant un tournevis flexible (fig.5) aux coins les plus éloignés.

Mettre les baguettes plastiques de côté (fig.6). Puisque ces pièces ne seront pas refixées sur le véhicule, remettez-les au propriétaire du véhicule. **NOTEZ QU'IL N'EST PAS CONSEILLÉ DE REMONTER CES PIÈCES SUR LE RIDEAU DE BENNE – VEUILLEZ EN INFORMER VOTRE CLIENT.**

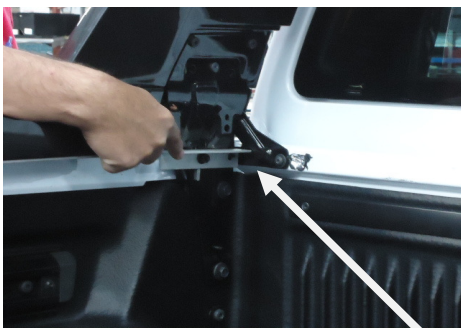


Figure 7



Figure 8a



Figure 8b

Etape 3 : Enlever les écrous. Fixer l'équerre dans l'angle 3Hx25Wx130L (avec une cale en aluminium de 5mm attachée) sur les clous, la cale contre les côtés, au coin de la benne (fig.7). Remettre les écrous précédemment enlevés puis serrer. Répéter la manœuvre au coin opposé de la benne. Mettre un joint entre l'arceau inox et la patte.

Etape 4 : Placer le canister (fig 8a & b); faire glisser le canister **TRES** délicatement en-dessous des rails de la benne, le placer sur les équerres (fig. 7) fixées à la benne. Veillez à ne pas abîmer la benne.



Figure 9



Figure 10

Etape 5 : Prendre le joint en mousse (3Hx20Wx1404L) x 2 (fig.9) et le fixer sous les rebords de benne comme dans l'image (fig. 10). Répéter l'opération de l'autre côté.



Figure 11



Figure 12

Etape 6 : Fixer les rails du rideau de benne en-dessous des rebords de benne (fig. 11) puis à l'équerre du canister (fig. 12), l'opération doit être répétée aux 2 côtés.



Figure 13



Figure 14

Etape 7 : Remettre les vis précédemment enlevés (fig.13 &14) et les serrer manuellement.



Figure 15



Figure 16

Etape 8 : Placer la cale de 2mm entre les rails et le hayon du véhicule comme indiqué (fig. 15). Tester le déroulement du rideau afin d'être sûr de sa bonne position et s'assurer que le rideau coulisse sans problèmes. Utiliser la clé dynamométrique (fig. 16) pour serrer les vis en dessous des rails (fig.17a, 17b & 18).



Figure 17a



Figure 17b

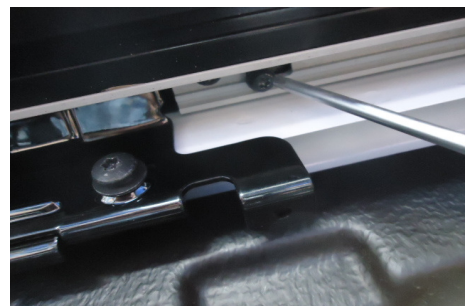


Figure 18



Figure 19

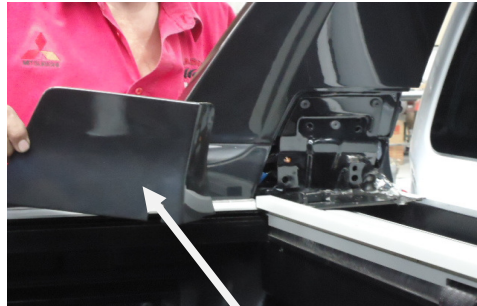


Figure 20



Figure 21

Etape 9 : Appliquer le joint entre canister et benne comme illustré en fig.19. Remettre les pattes plastiques démontées en étape 1 (fig.20 & 21).



Figure 22



Figure 23



Figure 24

Etape 10 : Utiliser la scie cloche (fig.22) et percer le bac de benne comme indiqué fig.23 & 24. Répéter l'opération de l'autre côté. Suivre les instructions pour placer le tuyau d'évacuation d'eau.



Figure 25



Figure 26

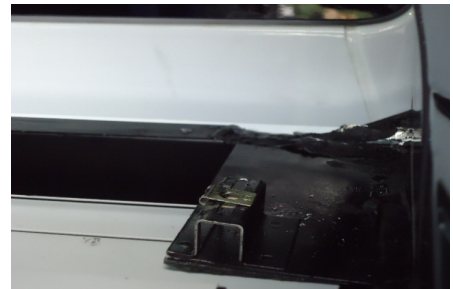


Figure 27

Etape 11 : Percer le hayon du véhicule comme indiqué fig.25. Répéter de l'autre côté.

Suivre les instructions pour placer le tuyau d'évacuation d'eau.

Etape 12 : Utiliser les boulons à clipser 101 et le clipser au canister comme indiqué fig.26 & 27.

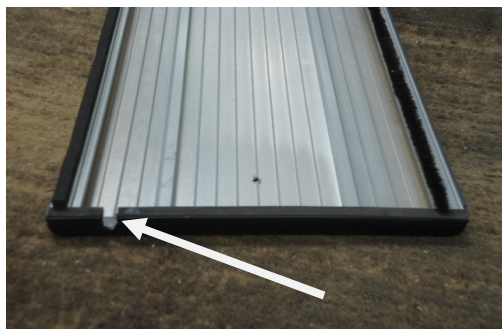


Figure 28



Figure 29

Etape 13 : Prendre le couvercle du canister, le clipser au canister (découper les côtés plastiques en fig.28, puis le clipser au dos de l'équerre de l'arceau) fig.29.

Etape 14 : Visser la vis comme indiqué dans images 30 à 32.



Figure 30



Figure 31



Figure 32



Figure 33



Figure 34

Etape 15 : Supprimer la cale de 2mm (placée en étape 7) et appliquer du joint dans l'espace obtenu entre le canister et le rail (fig.33), dérouler le rideau de benne et verrouiller.

