



# PLAN DE MONTAGE



Environ 2H

## MANUEL D'ASSEMBLAGE

### SINGLE BAR - 1 PC BAR

FORD-XPRH9MRA20 XPR-H9M  
FORD-XPRH12MRA20 XPR-H12M  
FORD-XPLH15HRA20 XPL-H15H  
FORD-PX36M12RA20 XIL-PX36M12

### DUAL LIGHT BAR - 2 PCS BAR

FORD-XPRH6GEREA20 XPR-H6E  
FORD-XPRH6SREA20 XPR-H6S



## ETAPE 1.

Ouvrez le capot et retirez tout plastique sur le dessus

Retirez les Vis dans le passage de roue et sous le pare-choc

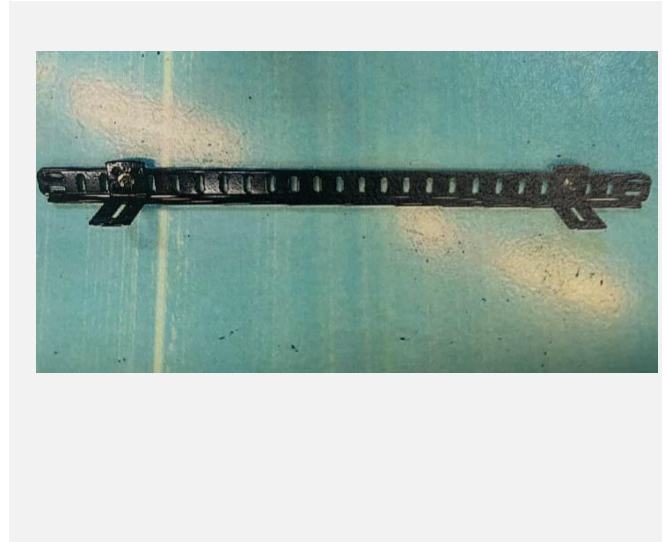
Décrochez le connecteur du phare côté gauche au pare-choc



# PLAN DE MONTAGE

## ETAPE 2.

Accrochez les deux supports ensemble  
MTG-2002 ET MTG-2039  
en utilisant les boulons MTG-2042



## ETAPE 3.

Accrochez cette dernière à la transversale  
en utilisant les boulons MTG-2010



## ETAPE 4,

Serrez tout les boulons





# PLAN DE MONTAGE

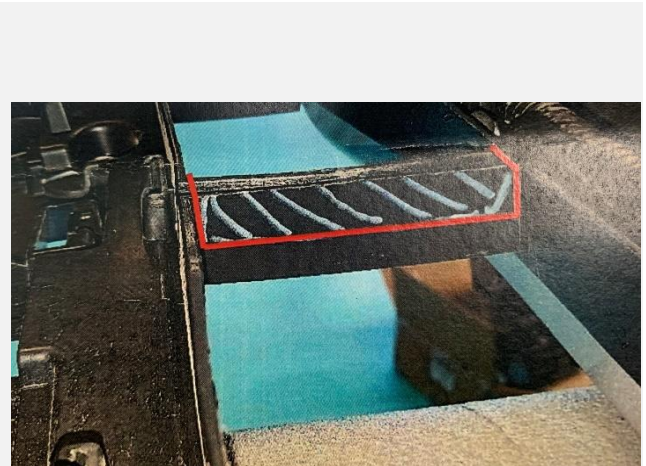
## ETAPE 5.

Fixer la ou les Barres LED  
en utilisant les rondelles fournies  
(8x30x5)  
deux de chaque côté.



## ETAPE 6.

coupez le pare-choc comme photo  
(voir Etape 10)  
Bien vérifier que les Barres Led ont le même  
espace libre autour

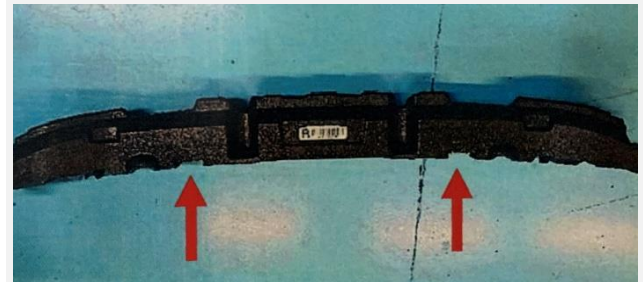




# PLAN DE MONTAGE

## ETAPE 7.

coupez dans le polystyrène afin de pouvoir le placer autour des supports



## ETAPE 8.

- 1, Localisez le fil blanc/brun provenant de la connection du phare gauche ,  
Coupez et connectez l'adaptateur MTG-2020 aux deux extrémités en utilisant les connecteurs à sertir thermo ,  
Retirez la borne du fil bleu de la prise du relais à l'aide d'un petit tournevis et insérez l'extrémité du MTG-2020 à la place.  
Couper le câble fin noir et blanc de la prise du relais Vx et enlever l'interrupteur ,
- 2, Connectez le câble rouge à la borne positive de la boîte à fusibles.
- 3, connecter le câble noir à la masse du véhicule
- 4, connecter la barre LED au connecteur du harnais VX
- 5, fixer le relais dans un endroit sûr et sec





# PLAN DE MONTAGE

## ETAPE 9.

### Cablage :

1 MTG-2020 faisceau électrique

2 interrupteur

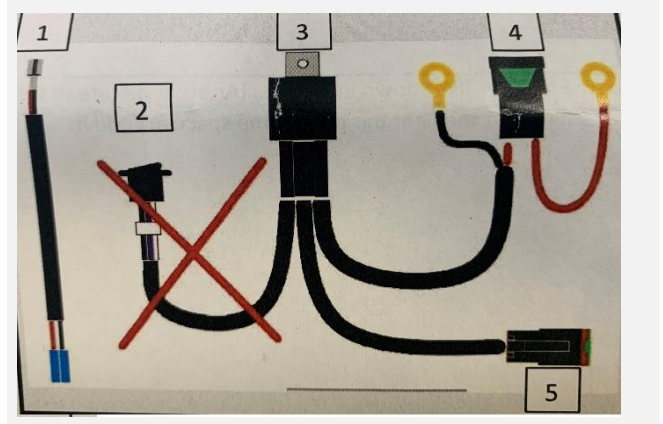
3 Relay

4 Fusible

5 Connecteur, pour la Barre LED

Assurez-vous que les câbles sont dégagés et bien fixés par des colliers rilsans

Utiliser le connecteur en Y (P-DY2M1F) pour connecter les deux barres LED entre elles



## ETAPE 10.

faire les derniers réglages sur la barre led (elle doit être inclinée de quelques degrés vers le haut pour obtenir le bon faisceau de lumière)

serrer toutes les vis et s'assurer que tous les câbles sont correctement fixés

monter le pare-chocs dans l'ordre inverse et faire un dernier essai  
dernier essai de la barre Led













