



Montaažiskeem / Mounting Instructions / Монтажная схема

Toyota Hilux 2006- / Ford Ranger 2012-

Art. 888561

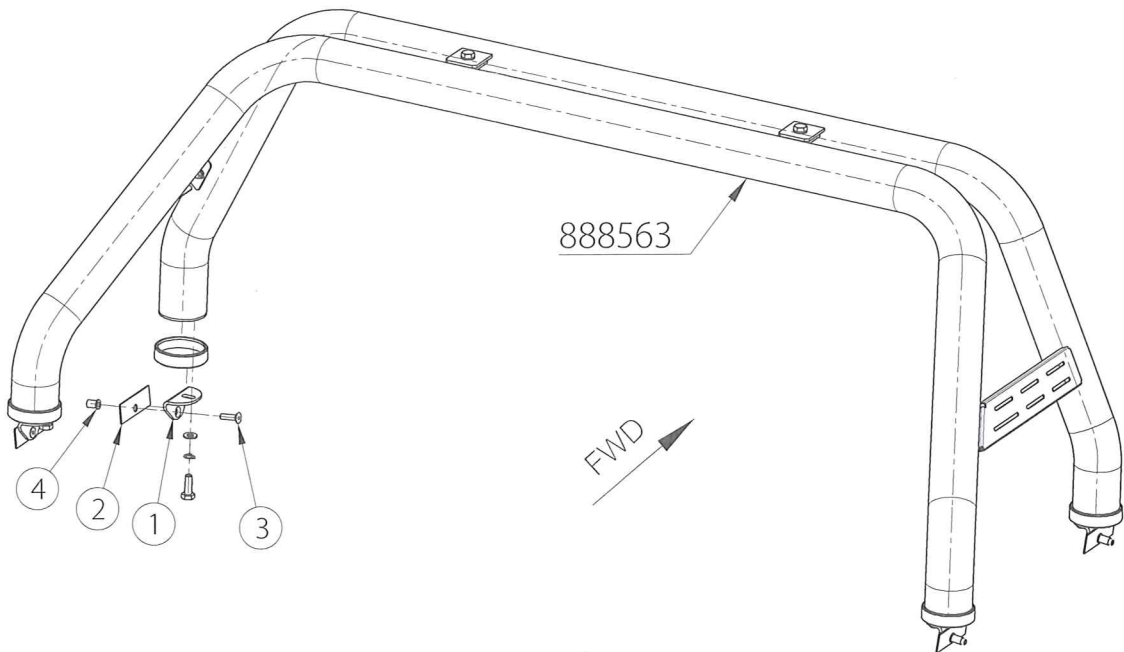
Montaažikomplekt

Mounting kit

Монтажный комплект



- |                                       |   |
|---------------------------------------|---|
| 1. Vinkel / angeled plate / угольник  | 4 |
| 2. Kompensaator / bracket / кронштейн | 4 |
| 3. Polt / bolt / болт M8x25 mm        | 4 |
| 4. Tõmbemutter / nut / гайка M8x11x16 | 4 |



Vajalikud tööriistad / Required Tools / Необходимые инструменты



Montaažiskeem / Mounting Instructions / Монтажная схема

Toyota Hilux 2006- / Ford Ranger 2012-

Art. 888561

Montaažikomplekt

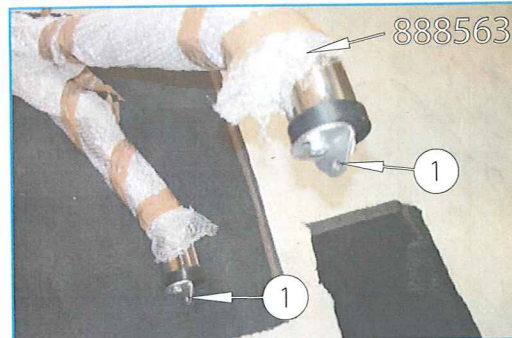
Mounting kit

Монтажный комплект

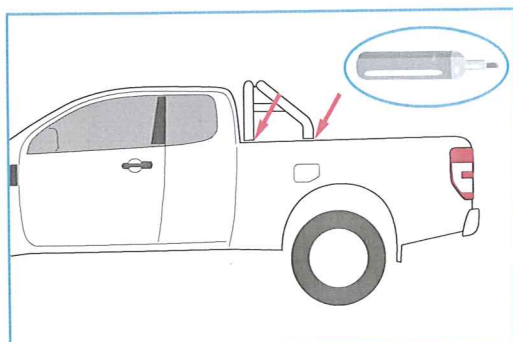
Paigaldamine / Instructions / Инструкция установки



Pilt 1 / Pic. 1 / Рис. 1



Pilt 2 / Pic. 2 / Рис. 2



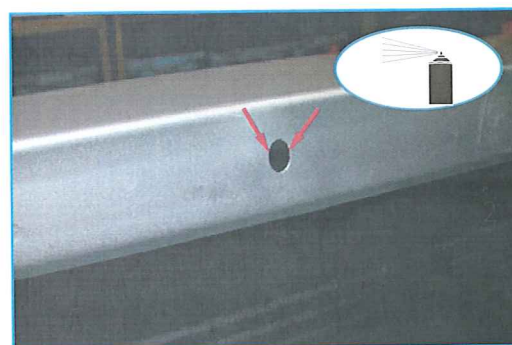
Pilt 3 / Pic. 3 / Рис. 3



Pilt 4 / Pic. 4 / Рис. 4



Pilt 5 / Pic. 5 / Рис. 5



Pilt 6 / Pic. 6 / Рис. 6

Montaažiskeem / Mounting Instructions / Монтажная схема

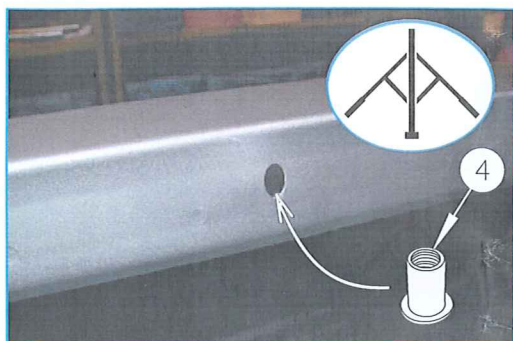
Toyota Hilux 2006- / Ford Ranger 2012-

Art. 888561

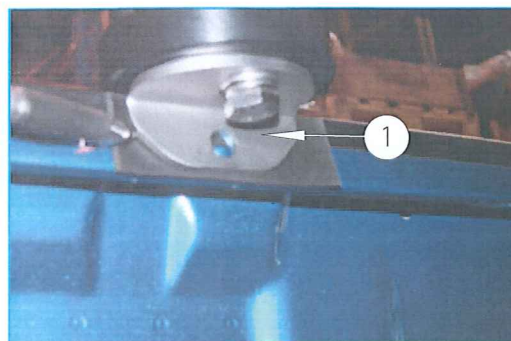
Montaažikomplekt

Mounting kit

Монтажный комплект



Pilt 7 / Pic. 7 / Рис. 7



Pilt 8 / Pic. 8 / Рис. 8



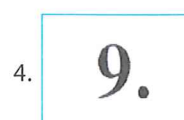
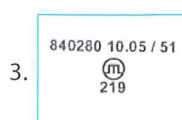
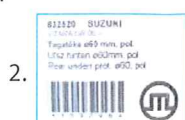
Pilt 9 / Pic. 9 / Рис. 9



Pilt 10 / Pic. 10 / Рис. 10

Toote andmed / Data of the product / Данные о товаре

- Mõõdud / Measures / Размеры: 100x100x100 mm.
- Kaal / Weight / Масса: 0,6 Kg.
- Paigaldusaeg / Time of mounting / Время установки: 45 min.
- Tähtsad markeeringud / Important labels / Важные этикетки:



1. Komplekteerija number. / The number of the assembler / Номер комплектовщика
2. Tooteinfo pakendil / Product information on the package / Информация на упаковке
3. Tooteinfo tootel / Product information on the product / Информация на товаре
4. Kvaliteedi kontrolli tähis / Quality control number / Знак контроля качества