



Isuzu D-MAX N60 2021+

Référence FC704

Si vous avez besoin d'aide pour l'installation, veuillez nous contacter au
04 92 91 09 10 ou par mail sur info@marina4x4.com

1) Veuillez vérifier que vous avez toutes les pièces nécessaires au montage, avant de commencer l'installation

- 1 x kit plaque de base et actionneur
- 1 x tige en acier inoxydable
- 1 x faisceau électrique
- 8-10 x serre-câbles
- 1 x tube flexible - Pour protéger le harnais de câblage
- 1 x gabarit de montage
- 2 x boulons et écrous
- 2 x verrous Scotch - Veuillez noter que la soudure est recommandée

2) Vous aurez besoin des outils suivants:

- Tournevis Phillips
- Clé de 7mm
- Mèche à métal de 4mm et foret
- Matériel de soudure



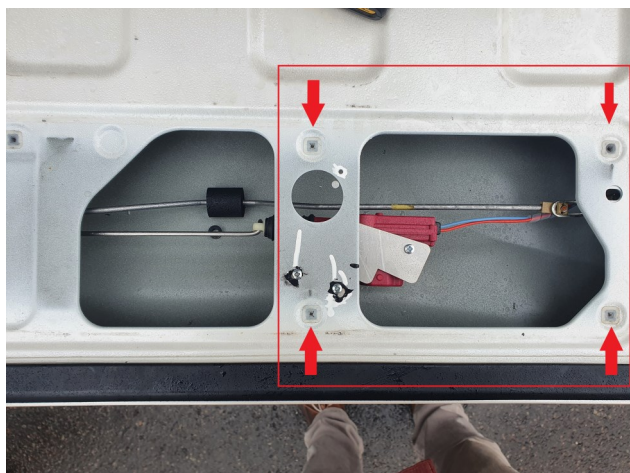
3) Ouvrez le hayon. Retirez 4 capuchons et vis pour enlever le couvercle en plastique du hayon, et permettre l'accès à la plaque métallique intérieure.



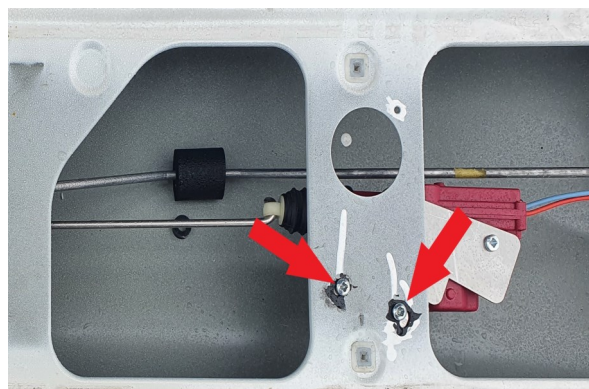
4) Retirez les 8 vis restantes de la plaque métallique intérieure pour accéder à l'intérieur du hayon.



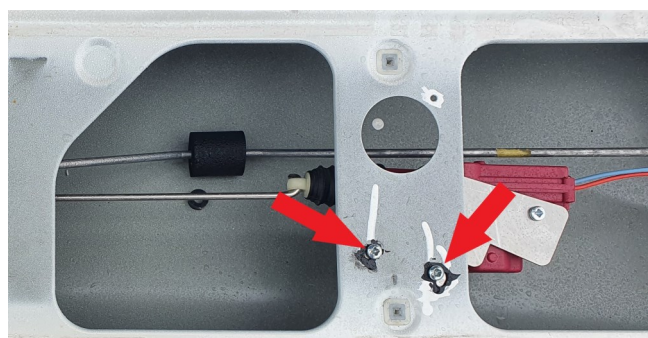
5) Utilisez un gabarit pour marquer avec précision les trous de montage de la plaque de base et de l'actionneur.



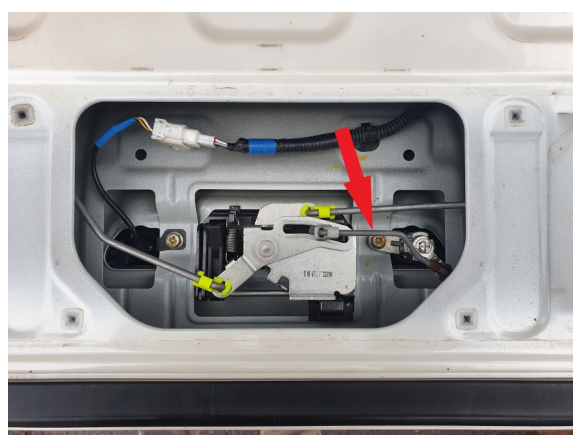
6) Percez soigneusement les trous pour le montage de la plaque de base et de l'actionneur.



7) À l'aide des vis M4 et des écrous fournis, fixez solidement la plaque de base du hayon.



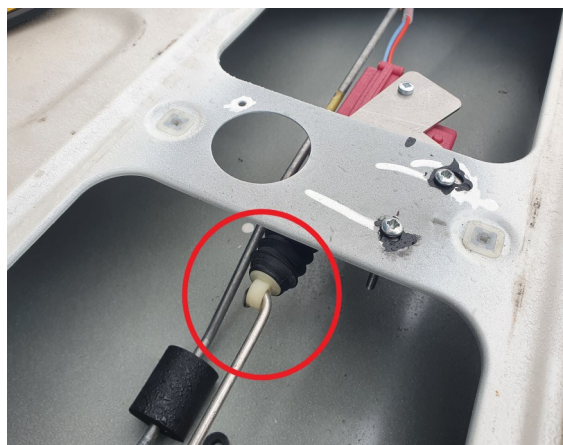
8) Retirez du véhicule la tige de verrouillage montée en usine.



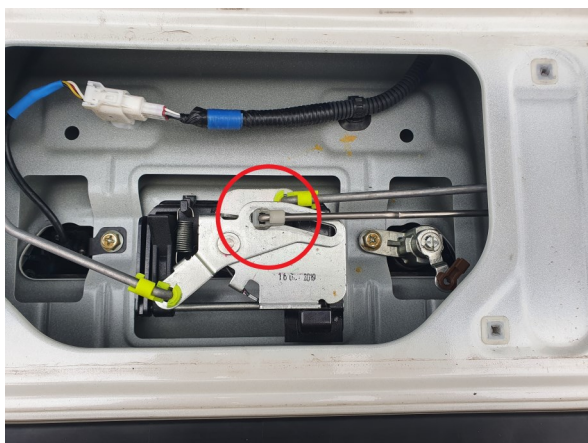
9) Retrait de la tige montée en usine.



10) Montez la tige en acier inoxydable fournie sur l'actionneur.

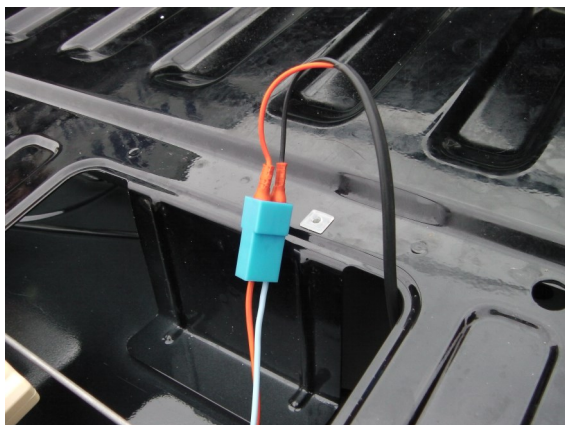


11) Montez la tige en acier inoxydable sur le mécanisme de verrouillage du véhicule

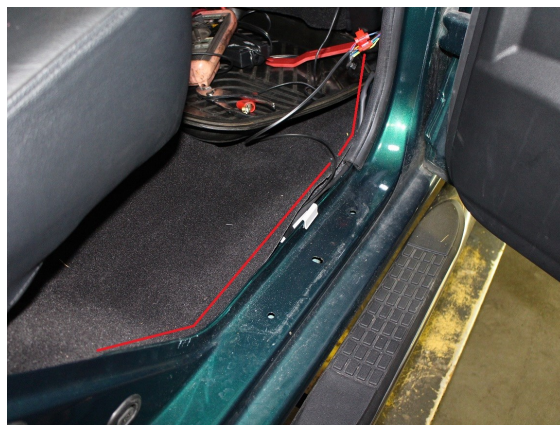


9) Connectez le faisceau de câblage à l'actionneur

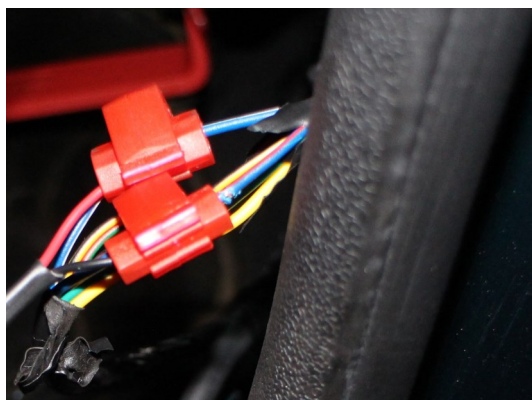
Rouge à Rouge & Noir à Bleu



10) Faites passer le câble par le hayon et sous le châssis jusqu'au seuil de la porte du passager. Déposez à nouveau le seuil en plastique pour localiser le faisceau de câblage du véhicule.



11) Soudez le faisceau de câblage dans le système électrique du véhicule. En option, utilisez les verrous scotchés fournis. Veuillez noter que nous conseillons de recouvrir toute connexion d'un matériau isolant approprié et sécurisé.



FC704	Faisceau du véhicule
Rouge	Bleu
Noir	Bleu avec traces Rouge

12) Testez le kit en cliquant sur le verrouillage central et en vérifiant que le hayon se verrouille et se déverrouille. Ne cliquez pas continuellement car le moteur pourrait surchauffer et tomber en panne. Si tout fonctionne, remplacez le couvercle du hayon.

Nous recommandons que l'installation soit effectuée par un électricien automobile qualifié. Toute défaillance électrique due à une installation incorrecte ne sera pas garantie.