

# AUTOHOME®

WORLD LEADERS IN ADVENTURE EQUIPMENT

## 50 YEARS OF ADVENTURE



MAGGIOLINA



AIR TOP



COLUMBUS



AIR CAMPING



OVERLAND



OVERZONE



OVERCAMP

*enjoy your freedom*



La bible du baroudeur





# NOS CATALOGUES PARTENAIRES

## LE CONCEPT

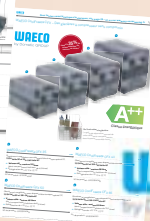
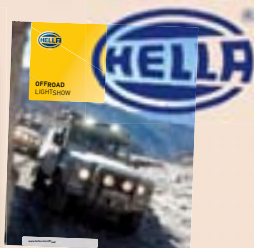
« Choisissez votre produit préféré et nous l'obtiendrons pour vous à tarif préférentiel. »

Le concept de nos catalogues en ligne est le suivant :  
Vous disposez de multiples catalogues produits visionnables et téléchargeables sur notre site internet.  
Vous ne trouverez pas immédiatement tous ces produits sur notre espace de vente en ligne mais par contre nous pouvons les obtenir spécifiquement pour **VOUS**.  
Pour cela il vous suffit de suivre le mode d'emploi sur la page ci-contre.



Jacky Lechleiter  
Gérant

## LES CATALOGUES



# LE MODE D'EMPLOI



## 1. LISEZ

et découvrez le catalogue de votre choix



## 2. TROUVEZ

le produit qui vous convient et relevez sa référence



## 3. CONTACTEZ NOUS

par e-mail ou téléphone

[vpc@equip-raid.com](mailto:vpc@equip-raid.com) ou 03.89.61.90.88

Nous vous éditerons un devis sous 24-48h et nous vous indiquerons un délai de livraison



## 4. COMMANDEZ

votre produit sur le site internet en suivant la démarche indiquée



## 5. RECEVEZ

par La Poste ou par transporteur votre produit selon le délai indiqué

02	Indice
04	L'histoire
06	Welcome to the world Autohome
08	Comfort without compromise
10	Maggiolina Carbon Fiber
12	Maggiolina Airlander
14	Maggiolina Extreme
16	Maggiolina Extreme Forest
20	Maggiolina Grand Tour
22	Maggiolina Safari
24	Maggiolina Technical
28	Un succès mérité
32	Air Top
34	Accessories Maggiolina – Airtop
38	Columbus
40	Columbus Technical
42	Columbus Variant
46	Columbus Carbon Fiber
48	Columbus Accessories
52	Air-Camping
58	Air-Camping Technical
66	Overland
68	Overland Technical
72	Overland Accessories
76	Overzone
78	Overcamp
80	Overcamp Technical
82	Overcamp Accessories
84	Universal System
86	Tested in the world
90	Autohome: en dotation de série, couleurs et données techniques





Hier j'ai trouvé quelques grains de sable dans mes vieilles chaussures.  
L'immensité silencieuse du désert revient souvent dans mes rêves, lorsque des milliards de grains étaient mon océan doré...

**Igor Janíček, photo-reporter**

# AUTOHOME®

WORLD LEADERS IN ADVENTURE EQUIPMENT

## Les premières au monde, depuis 1958. Les originales.

### L'histoire.

Pour tous, et non seulement pour les passionnés de voyages et d'outdoor, «Maggiolina» et «Air Camping» sont depuis toujours synonymes de tentes de toit, une marque historique. Il s'agit d'une invention purement italienne née en 1958 (ci-joint une publicité d'époque), une roof tent pour équiper la voiture qui accompagne depuis plus de cinquante ans les aventures des explorateurs et des voyageurs aux quatre coins du monde. Son énorme succès est indéniablement lié à la base, à une heureuse intuition quant aux balbutiements du tourisme automobile de masse qui a découvert à cette époque dans la liberté et l'indépendance (au moins pour dormir) le luxe absolu.

### Et oui, dormir. Mais comment? Et où?

**Et soudain une idée: "...pourquoi ne pas installer la tente sur la voiture..."? La question qui se posa immédiatement fut: oui, mais comment?**

C'est bien connu, en mécanique les solutions sont infinies. Il ne restait plus qu'à comprendre comment faire.

Entre fin 1957 et mars 1959 naquirent deux interprétations innovantes de la même idée: la tente à rabat latéral et celle à soulèvement vertical. Presque en même temps, le premier modèle - même si de peu - fut véritablement le précurseur de l'actuelle «Maggiolina» qui dans sa version originelle s'appelait "Autocampeggio Stogl" du nom de son inventeur et fut brevetée entre 1957 et 1958, quelques mois avant la tente en tissu «Air Camping» inventée et conçue par Giuseppe Dionisio (également connu sous le nom anglo-saxon de Gidion's) et qui fut brevetée en 1959.

Au départ, il n'y eut aucune concurrence entre le modèle rigide et le modèle en tissu, au point qu'elles furent toutes deux présentées sur le même stand au cours de deux salons en 1959, le premier à Milan et le deuxième à Cuneo: "Maggiolina" et "Air Camping", deux exemples liés à une extraordinaire intuition qui remportèrent à l'époque un énorme succès grâce à des procédés techniques restés les mêmes aujourd'hui encore après cinquante ans de voyages et d'histoire.

Malgré les prises de bec commerciales qui s'en suivirent quant à la paternité de l'invention, le modèle "Air Camping" - plus facilement réalisable en terme de projet et de fabrication - s'est petit à petit imposé auprès du grand public, entrant ainsi définitivement dans le mythe de l'aventure et du camping extrême grâce aux mémorables expéditions de Nino Cirani. Sur une licence de fabrication italienne, cet accessoire outdoor fut fabriqué dans de nombreux pays: du Brésil au Canada, en passant par la France, l'Allemagne, les Etats-Unis et la Grande Bretagne. Si elle fut au début une solution alternative économique pour le tourisme itinérant, la tente de toit devint au fil des années un instrument de voyage essentiel, ce qui convainquit le fabricant à fonder Autohome, une marque made in Italy qui regroupe actuellement "Maggiolina", "Air Top", "Columbus", "Air Camping", "Overland", "Overzone" et "Overcamp" avec plus de 50 modèles et équipements pour tous les goûts. Référence indiscutable pour les professionnels de l'aventure et pour les passionnés des vacances en liberté, Autohome - autrefois comme aujourd'hui - accompagne les expéditions qui ont créé l'histoire. Autohome c'est l'histoire de la tente...



Tente Air-Camping sur une Land Rover - Aziza 1 au cours d'un raid de Nino Cirani. Milan - Singapour en 1962.



Tente Maggiolina sur le toit de la Fiat 125 berline (fin des années 60).







**Air-camping** sur la petite Fiat 500 jardinière (années 60)



**Air-camping** sur Aziza 3: la mythique Land Rover 109 de Nino Cirani.



**Maggolina** avec toit ouvrant (années 70).



Modèle **Air-Camping** sur le toit de la Fiat 850 (années 70).



**Maggolina** montée sur une Mini De Tomaso (début des années 80).



**Columbus Days** est le nom originel. Modèle conçu pour les camping-car et les véhicules hauts (années 80).





“Je m’appelle Nino Cirani et je suis photographe...”



WELCOME TO

Nino Cirani

Nino Cirani est né à Modène en 1926. Après avoir obtenu un diplôme universitaire en architecture, il devient célèbre comme photographe, journaliste, et protagoniste de raids automobiles aux quatre coins du monde. En avalant des milliers et de milliers de kilomètres, du désert du Sahara aux forêts de l'Amazonie, en conditions extrêmes et parfois très dangereuses, il devient un véritable mythe pour tous les passionnés de 4x4.

Pendants ses voyages, ses compagnons d'aventure changent souvent, mais deux choses ne changeront jamais: l'inépuisable Land Rover, surnommée Aziza, et la tente Air-Camping. Grâce à l'expérience et aux conseils de Nino Cirani, la tente pour toit de voiture atteint les règles de l'art: ergonomique, confortable et pratiquement indestructible.

Autohome rend aujourd'hui hommage à Nino Cirani avec la tente qui l'a accompagné pendant 30 ans, avec les mêmes couleurs et les mêmes solutions techniques adoptées l'homme qui en a fait une légende.







# THE WORLD OF AUTOHOME



Official Supplier  
of Land Rover Experience  
Germany





# AUTOHOME



WORLD LEADERS IN ADVENTURE EQUIPMENT

## Qui a dit que les aventures sont inconfortables?

En choisissant un produit Autohome, vous accéderez à une vaste gamme d'articles testés au cours de cinquante années d'expérience et récompensés par un succès commercial sans égal.

Tous les articles ont été testés dans les pires conditions: du froid polaire à la chaleur torride des déserts, en passant par les tempêtes de sable et les pluies tropicales.

Les tentes de toit originales sont exportées dans le monde entier et sont considérées comme de vrais produits techniques, au service des voyageurs les plus expérimentés et exigeants.

Rien n'a été négligé: la grande qualité des tissus, des résines et des métaux garantissent le confort et la sécurité.

Autohome est bien plus qu'une marque de renom, c'est une idée pour vivre en plein air de façon sûre et confortable: que ce soit sur une petite voiture, pour un week-end tranquille en famille ou sur un gros 4x4 pour tenter l'aventure aux limites de l'impossible.

Autohome est numéro un en tant que vente de produits, gamme d'articles et distribution au niveau international.



## COMFORT WITH



AUTOHOME QUALITY CERTIFIED







# WITHOUT COMPROMISE





## Le passeport pour la liberté.

Quand on parle de villages touristiques, de "voyages clé en main", de "paquets vacances", on peut choisir parmi une multitude de propositions. Mais si vous souhaitez être vraiment libres et indépendants, Maggiolina est la solution sur mesure.

Elle sera votre passeport vers des espaces des itinéraires qui vous permettront de découvrir la beauté et la nature vierge, des destinations loin de la circulation et du stress quotidien. Sur n'importe quelle voiture, n'importe où, la tente s'ouvre en un temps record et son lit douillet, confortable et loin du sol est prêt à vous accueillir.

Peu importe si le terrain est mouillé, rocheux ou goudronné: Maggiolina est sur le toit de votre voiture. Tous les accessoires nécessaires pour dormir et voyager peuvent en outre être stockés à l'intérieur de la Maggiolina Carbon Fiber.



### SMALL

Art. MCF/01  
Maggiolina Carbon Fiber Small, composée de coques en fibre de Carbone. Conseillée pour 2 adultes.



### MEDIUM

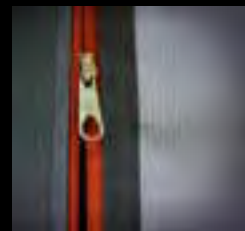
Art. MCF/02  
Maggiolina Carbon Fiber Medium, composée de coques en fibre de Carbone. Conseillée pour 2 adultes et 1 enfant.

**Capacité des coques:**  
Small environ. 196 l  
Medium environ. 220 l

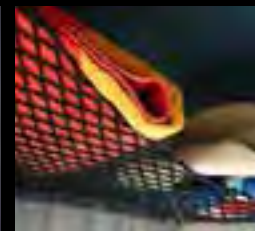
CARBON



2 portes à fermeture verticale grâce à une fermeture éclair.



Moustiquaires à toutes les ouvertures en fibre de verre aux mailles très fines.



Filet très pratique situé dans les parties supérieures.





**50**  
YEARS  
OF EXPERIENCE

## 50 ans d'aventure

"La chambre à coucher itinérante: nous l'avons créée et conçue avec passion et nous espérons qu'elle vous plaira. Bon voyage!" Tel était le slogan de présentation de la Maggiolina sur le marché en 1958.

Autohome a fêté les cinquante ans de son modèle historique en créant une série commémorative spéciale, un véritable hommage hi-tech dédié à cette aventure extraordinaire. Maggiolina Carbon Fiber "50th Anniversary" est un nouveau défi: profitez de l'avenir dès aujourd'hui.



2 Portes à fermeture verticale grâce à une fermeture éclair et une supplémentaire en forme de demi lune permettant une ouverture partielle.



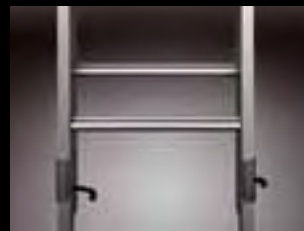
4 poches internes amovibles.



Elastiques permettant de replier les tissus plus aisément.



Lampe Osram® dotée de 3 Led ultra lumineux, batteries 3x1,5V incluses.



Echelle en aluminium avec système antidérapant et étui porte échelle.



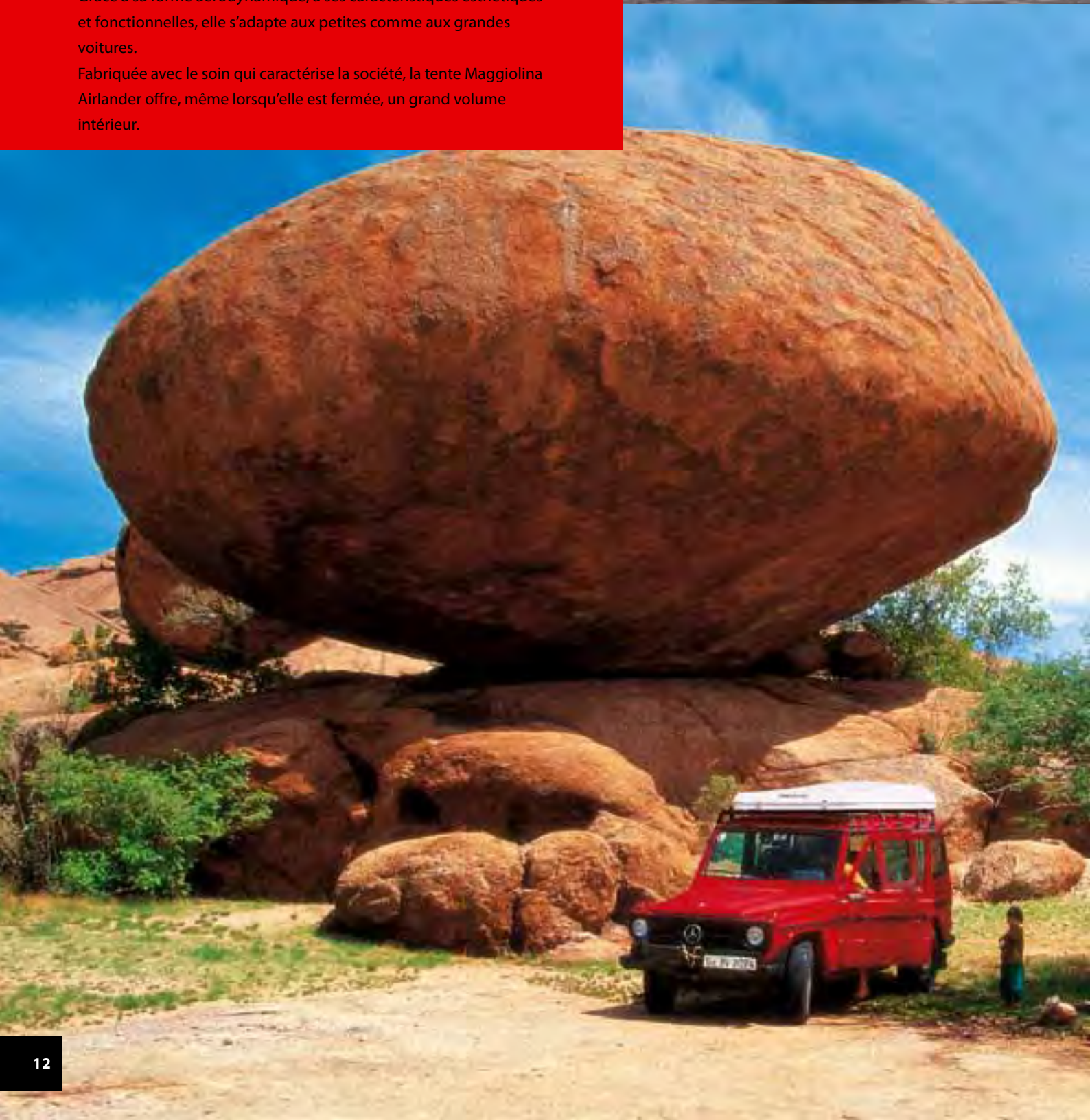
**MAGGIOLINA**  
AIRLANDER

## Découverte et évasion

Si vous n'aimez ni l'hôtel, ni vous débattre afin de trouver un terrain propice où planter vos sardines, Maggiolina est ce qu'il vous faut! Pour vous évader durant les vacances, loin de tout et de tout le monde, votre voiture vous permettra de rester indépendant, à l'abri des intempéries tout en restant en contact avec la nature.

Grâce à sa forme aérodynamique, à ses caractéristiques esthétiques et fonctionnelles, elle s'adapte aux petites comme aux grandes voitures.

Fabriquée avec le soin qui caractérise la société, la tente Maggiolina Airlander offre, même lorsqu'elle est fermée, un grand volume intérieur.







Le design aérodynamique et le volume intérieur permettent de ranger et de protéger des intempéries tout le nécessaire pour dormir mais aussi les sacs de sport, les équipements, les sacs à dos ainsi que les objets de valeur.

**Capacité interne des coques:**  
**Small env. 196 l - Medium env. 220 l**  
**Large env. 260 l.**



### SMALL

Art. MB/09 - Maggiolina  
 Airlander Blue Small  
 Art. MG/09 - Maggiolina  
 Airlander Gray Small

Version aérodynamique.  
 Conseillée pour deux adultes.



### MEDIUM

Art. MB/10 - Maggiolina  
 Airlander Blue Medium  
 Art. MG/10 - Maggiolina  
 Airlander Gray Medium

Version aérodynamique.  
 Conseillée pour deux adultes et un enfant.



### LARGE

Art. MB/11 - Maggiolina  
 Airlander Blue Large  
 Art. MG/11 - Maggiolina  
 Airlander Gray Large

Version aérodynamique.  
 Conseillée pour deux adultes et deux enfants.

BLUE

GRAY





## La nouvelle série

La Maggiolina Extreme est le fruit d'un nouveau projet qui a révolutionné le monde du tout-terrain: un nouveau design et de nouvelles couleurs, une structure toujours robuste mais plus élancée, un nouveau porte-charge sur la coque permettant d'abriter les équipements de voyage, de sport et de loisir.

Pour vos vacances, vos week-end ou pour un voyage extrême, la Maggiolina Extreme vous conduira à travers le monde et vous permettra d'exprimer en toute liberté votre esprit aventurier



### SMALL

Art. MC/05 - Maggiolina Extreme Carbon Small  
Art. MG/05 - Maggiolina Extreme Gray Small

Avec porte-charge sur la coque supérieure, conseillée pour deux adultes.

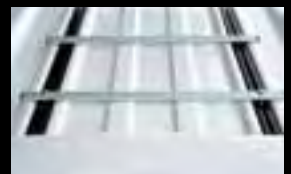
### MEDIUM

Art. MC/06 - Maggiolina Extreme Carbon Medium  
Art. MG/06 - Maggiolina Extreme Gray Medium

Avec porte-charge sur la coque supérieure, conseillée pour deux adultes et un enfant.



Des rails en "U" incorporés dans la coque permettent d'accrocher des barres porte-surf, kayak, etc... sans aucune modification supplémentaire.



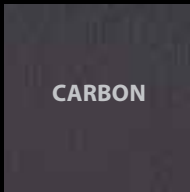
**Les barres porte-charge de série sont extractibles et réglables selon la charge à transporter. Tous les accessoires volumineux (tables de camping, chaises, etc...) trouvent parfaitement leur place sur le toit, tandis que tout le nécessaire pour la nuit (sacs de couchage, draps de lit et couvertures) peut rester à l'intérieur des coques.**

**Capacité interne des coques:  
Small env. 203 l - Medium env. 228 l**





GRAY



CARBON

**New** L'exclusive ligne australienne. Elles appartient désormais à la gamme. Couleurs: coque noire et tissu Carbon





## Enfouis dans la forêt

C'est le modèle idéal pour tous ceux qui souhaitent se camoufler dans la nature: les écologistes, les techniciens photos et tous les amateurs de safaris-photos.

Il s'agit d'une variante du modèle Extreme pouvant, elle aussi, transporter jusqu'à 25 Kg de matériel.

La couleur antireflet des coques, la teinte des tissus et les finitions à l'intérieur sont conçus pour assurer un maximum de discrétion et de camouflage: autant de détails qui enchanteront les amateurs de birdwatching, particulièrement soucieux de ne pas effrayer les animaux.



Des fermetures éclair supplémentaires à arc ont été ajoutées sur les portes, permettant ainsi une ouverture partielle: cette solution offre la possibilité de rester caché et d'utiliser des objectifs photo, des jumelles etc..



### SMALL

Art. M/05F  
Maggiolina Extreme Forest Small: avec porte-charge sur la coque supérieure, conseillée pour 2 adultes.



### MEDIUM

Art. M/06F  
Maggiolina Extreme Forest Medium: avec porte-charge sur la coque supérieure, conseillée pour 2 adultes + 1 enfant.



▲ La large surface de charge intégrée dans la coque et les barres réglables permettent de ranger le matériel encombrant (bidons, bois de chauffage, outils de toutes sortes etc...).

















## Un style nouveau

La beauté est un don de la nature et le design aérodynamique de la Maggiolina Grand Tour exprime le plus grand dynamisme: il s'agit d'une nouvelle philosophie alliant l'esthétique à l'aspect fonctionnel. Prenez place à l'intérieur, il ne vous faudra qu'un instant pour avoir la sensation d'une pièce confortable et spacieuse.

Les finitions très soignées et le choix minutieux des matériaux employés, garantissent un produit fiable et résistant, apte à satisfaire toutes les exigences.

La gamme comprend des tailles différentes pour permettre à chacun de choisir son style: La Maggiolina Grand Tour vous donnera la liberté et l'espace.



### SMALL

Art. MC/12: Maggiolina Grand Tour Carbon Small  
Art. MG/12: Maggiolina Grand Tour Gray Small

Version aérodynamique avec un grand volume à l'intérieur. Conseillée pour 2 adultes.

### MEDIUM

Art. MC/13: Maggiolina Grand Tour Carbon Medium  
Art. MG/13: Maggiolina Grand Tour Gray Medium

Version aérodynamique avec un grand volume à l'intérieur. Conseillée pour 2 adultes + 1 enfant.

### LARGE

Art. MC/14: Maggiolina Grand Tour Carbon Large  
Art. MG/14: Maggiolina Grand Tour Gray Large

Version aérodynamique avec un grand volume à l'intérieur. Conseillée pour 2 adultes + 2 enfants.

**CARBON**

**GRAY**







Son toit bombé vous permet de garder tout le nécessaire pour la nuit dans les coques.

Capacité interne des coques:  
 Small env. 344 l - Medium env. 378 l  
 Large env. 461 l



Les modèles Grand Tour, dans les versions Small et Medium, sont prévus pour le montage du Kit Fix exclusif (Art. K/F sur demande). Cette solution offre la possibilité de cacher les accessoires volumineux dans les coques.



## Le visage du safari

La tente légendaire a évolué. Les coques rondes au design aérodynamique et le volume intérieur de la tente en position fermée ont un but précis: vivre le safari.

Ce modèle se distingue par ses coques et son tissu Dralon couleur sable du désert: les qualités techniques et les caractéristiques générales de la gamme restent les mêmes.

La Maggiolina Safari est une tente que l'on reconnaît immédiatement.



### SMALL

Art. M/15  
Maggiolina Safari Small:  
version aérodynamique.  
Conseillée pour 2 adultes.



### MEDIUM

Art. M/16  
Maggiolina Safari Medium:  
version aérodynamique.  
Conseillée pour 2 adultes +  
1 enfant.



### LARGE

Art. M/17  
Maggiolina Safari Large:  
version aérodynamique.  
Conseillée pour 2 adultes +  
2 enfants.



De série: 2 portes.



Des fermetures éclair supplémentaires à arc ont été ajoutées sur les portes, permettant ainsi une ouverture partielle.

**X-LONG - Sur demande, Maggiolina Safari Small et Medium dans la version plus longue: L= 230 cm au lieu de 210 cm.**  
La version X-Long est conseillée pour les véhicules moyens et gros (4x4, monospaces, fourgons, SUV et SW).







La partie supérieure des portes peut, si nécessaire, se transformer en prises d'air efficaces contre la condensation.



Echelle en alliage réglable en hauteur grâce à un système de blocage automatique à ressort. Etui porte échelle inclus.



4 pochettes extractibles de série (2 de chaque côté).



Filet porte objets très pratique situé dans la partie supérieure.



Au cours de l'opération de fermeture, les élastiques facilitent le pliage des tissus.





# TECHNICAL

## MAGGIOLINA: Le confort est de série



L'ouverture s'effectue en un clin d'oeil grâce à une manivelle pratique. Le fonctionnement est assuré par un mécanisme composé de vis sans fin reliées entre elles.

Ce système d'ouverture est résistant, fiable et n'a pas besoin d'entretien. Il est actionné grâce à une manivelle amovible et vous remarquerez, lorsque la tente est ouverte, sa grande stabilité et résistance même en cas de fortes rafales de vent.

La manivelle se transforme en outre en antivol pour tous les bagages situés à l'intérieur: Les sacs, les couvertures, les vanity-cases et les objets de valeur sont en sécurité ( sans manivelle, les coques ne s'ouvrent pas).



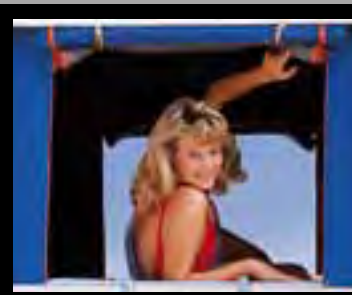
Un plafonnier Osram® (18x5cm) de qualité fourni en série doté de 3 Led ultra lumineux et réflecteur orientable ainsi que de batteries très simples à remplacer. Sous-toit avec rembourrage anti condensation.



Un matelas en mousse à haute densité est fourni de série avec 2, 3 ou 4 coussins. La tente est également dotée d'une isolation anticondensation sous le matelas.



Tous les modèles sont conçus avec deux portes d'entrée et deux fenêtres. Chaque ouverture est dotée de deux fermetures éclair pour la fermeture et de moustiquaires.



La moustiquaire s'utilise facilement à l'aide de deux fermetures éclair pratiques.

**Maggiolina Extreme, Grand Tour et Safari sont pourvues d'autres équipements.**

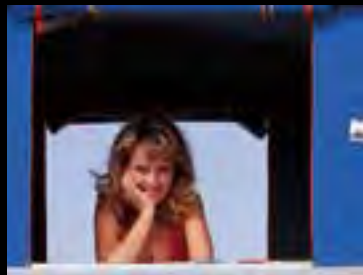


Des fermetures éclair en forme de demi lune permettant une ouverture partielle sont montées sur les portes, garantissant ainsi une plus grande intimité ainsi qu'une meilleure circulation de l'air à l'intérieur de la tente. La partie supérieure des portes peut le cas échéant servir de prise d'air efficace contre la condensation.



Au cours de l'opération de fermeture, les élastiques en dotation facilitent le pliage des tissus à l'intérieur de la tente.





Maggiolina est pourvue de trois fermetures réglables afin de garantir aux usagers la sécurité maximum. Ces fermetures se règlent automatiquement et n'ont besoin d'aucun entretien. Elles fonctionnent parfaitement même en présence de poussière, de sable et de boue.

Toutes les tentes sortent en série en version deux portes, permettant ainsi une aération totale et la possibilité de choisir de quel côté rentrer.

La bande de protection qui est positionnée au-dessous de la porte, protège de la poussière, du froid et des courants d'air.

L'échelle en aluminium est très peu encombrante: elle reste pliée pendant le voyage et est télescopique pour la nuit. Elle peut être réglée pour obtenir l'inclinaison idéale sur chaque voiture. Système de blocage antidérapant de série.



Etui porte échelle.

Filet vide-poche très pratique situé en hauteur à l'intérieur de la tente permettant de ranger les sacs de couchage, les serviettes de toilettes et les effets personnels.

4 poches amovibles (2 de chaque côté) sont de série.

Les modèles Grand Tour dans les versions Small et Medium sont étudiés pour l'accrochage de barres porte-charge supplémentaires (pour charger surf, kayak et accessoires de tous types).



# TECHNICAL

## MAGGIOLINA: Une chambre sur le toit faite pour durer.

Rien n'est laissé au hasard: les matériaux, les composants, les mécanismes, les protections, l'isolation ainsi que les finitions ont été soigneusement testés afin d'obtenir un produit approprié à toute condition climatique.

La fibre de verre et le polyester sont utilisés comme pour les coques des meilleurs bateaux. Maggiolina ne vieillit pas et ne se déforme pas; elle ne se décolore pas.

Elle est résistante aux chocs, mais dans les cas improbables de rupture elle est très facilement et parfaitement réparable (contrairement aux produits en plastique qui sont difficiles à réparer).

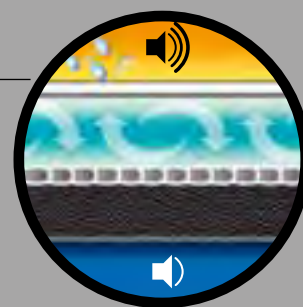


## Authentic Fiberglass



Les coques sont réalisées selon une technique artisanale qui offre les meilleures garanties: une structure de qualité compacte et stable dans le temps qui ne peut pas être comparée avec les constructions en plastique ou autre produit similaire présent sur le marché.

En outre, le polyester et la fibre de verre garantissent une bonne isolation contre le froid et la chaleur. De plus, cette matière est facile à nettoyer et permet d'utiliser des produits d'entretien puissants.



FIBERGLASS  
ALVEOLAR PANEL  
MOUSSE

Le revêtement intérieur du toit avec double paroi est une exclusivité Autohome. Le coussin d'air obtenu grâce au panneau alvéolaire interne et la mousse anticondensation contribuent à obtenir une meilleure isolation thermique et acoustique et un environnement plus sain et plus silencieux en cas de pluie.



La base, réalisée "en forme de sandwich" offre une isolation de 25 mm d'épaisseur et les 2 rails en "U" incorporés permettent un accrochage facile sur n'importe quelle barre de toit (sans aucune intervention particulière) car la structure demeure stable et sûre et résiste aux sollicitations "tout-terrain".





## High Quality Textile



Nous ne pouvons, heureusement d'ailleurs, prévoir le temps qu'il fera mais en cas d'orages violents, de vent ou de chaleur torride, les qualités

de Maggiolina sont indéniables. Depuis toujours, Autohome utilise le Dralon (fibre textile Bayer) qui, contrairement aux tissus plastifiés, recouverts ou en simple coton, est complètement imperméable, laisse passer l'air et s'avère très résistant.

Sa composition particulière isole de la chaleur et du froid, mais protège également de la lumière.

Les tissus sont conformes aux standards de qualité de catégorie supérieure.

En bref, les essais sur les tissus sont conformes aux normes suivantes:

- UNI EN ISO 9237/97
- UNI EN 24920/93
- ISO 105B04
- ISO3801

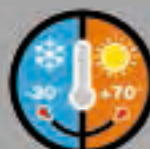
Les vérifications concernant le filé et les coutures (UNI EN ISO 13935-2/01) ont démontré leur efficacité et leur fiabilité absolues.

La valeur des tests en laboratoire est confirmée par le SINAL (organisme de validité internationale du Ministère de l'Industrie et du Commerce) qui assure la fiabilité des essais et l'impartialité du service.

### Les avantages du Dralon:



Transpirant et anti condensation: Il n'emmagasine pas la chaleur et permet à l'humidité de s'évacuer.



Résistant aux amplitudes thermiques. Le tissu est garanti pour des températures extrêmes, pouvant atteindre de -30° C à + 70°C.



Imperméable et indéformable: Aucun traitement n'est utilisé; c'est la composition des fibres qui donne l'imperméabilité au tissu.



Repliable même mouillé, il ne rétrécit pas, ne se gonfle pas et n'absorbe pas l'eau.



Fixation de la couleur: La coloration se fait sur les fils et non sur les pièces de tissus. Même sous les rayons de soleil les plus brûlants il ne déteint jamais.



Dense, isolant et obscurcissant: esthétiquement de grande qualité, il est souple et agréable au toucher.



Résiste aux accrocs et est imputrescible: l'entrelacement spécial de la fibre le rend très résistant.



Facilité d'entretien: Il ne demande pas d'entretien spécifique.





Lorsque vous êtes à des milliers de kilomètres de chez vous, dans le désert, dans la jungle ou dans un environnement hostile, quand tout autour de vous est mis à dure épreuve et que le succès de l'expédition n'est pas seulement lié à la capacité de l'explorateur mais également à l'équipement, Maggiolina est toujours prête. Un lit confortable, loin du sol et d'éventuelles surprises désagréables, pour dormir en toute sécurité. Ceux qui ont goûté à Maggiolina, ne veulent entendre parler de rien d'autre pour dormir sur le toit de leur véhicule: le témoignage de ce succès provient des nombreux usagers qui voyagent dans le monde entier ainsi que des clients de tous les pays.

Maggiolina a été la protagoniste de nombre de voyages, aventures et raids de grand renom. Les citer tous risquerait de nous faire écrire des pages entières de lieux, parcours, itinéraires et villes.

Maggiolina est, tout simplement, l'instrument pour vivre des aventures captivantes!



# MAGGIOLINA:



## De Paris à Dakar

Un des nombreux raids-aventure de l'équipe suisse. Une caravane de 25 véhicules équipés par Maggiolina Adventure.







# UN SUCCES MERITE













# AIRTOP

## La tente version cross-over.

Une nouvelle coque pour une nouvelle technique d'ouverture: de l'union entre le design de Maggiolina et le système d'ouverture à gaz de Columbus est née AirTop, la première tente pourvue d'une coque qui allie un espace habitable à une ouverture rapide sans égal. L'AirTop conserve toutes les caractéristiques de la série Maggiolina avec l'apport d'un confort irrésistible: il suffit d'enlever les crochets de sécurité et la tente s'ouvre instantanément. L'aventure extrême devient extrêmement pratique.



### NEW!

Grâce à son nouveau système d'ouverture les 4 bras de levage à gaz s'activent automatiquement dès que les crochets de sécurité sont enlevés.



### SMALL

Art. ATC/01 - AirTop Carbon Small  
Art. ATS/01 - AirTop Safari Small  
Art. ATB/01 - AirTop Black Storm Small

Conseillée pour 2 adultes.



### MEDIUM

Art. ATC/02 - AirTop Carbon Medium  
Art. ATS/02 - AirTop Safari Medium  
Art. ATB/02 - AirTop Black Storm Medium

Conseillée pour 2 adultes + 1 enfant.



3 portes de série (2 latérales et 1 postérieure). Elles sont toutes équipées de moustiquaires et tissu obscurcissant.



2 fenêtres de série circulaires dotées de moustiquaire. Les fermetures en arc de cercle sur les fenêtres et la bande d'évacuation d'eau extérieure permettent de former des bouches d'aération efficaces contre la condensation.

## Ouverture automatique immédiate

Lorsque les crochets de sécurité ont été enlevés (1 postérieur et 2 antérieurs), l'AirTop s'ouvre d'elle-même par le biais de 4 ressorts à gaz.

1



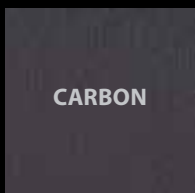
2



3



SAFARI



CARBON

### High Quality Textile

Tissu en Dralon imperméable, transpirant et anti condensation. Qualité testée conforme aux normes UNI EN ISO certifiée SINAL.

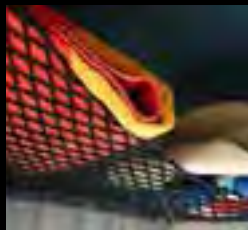




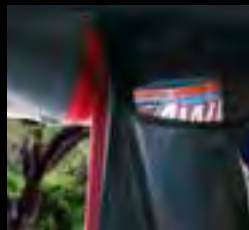
Des élastiques de série situés à l'intérieur permettent de replier aisément le tissu.



Fermeture avec serrage gradué Rally-Race.



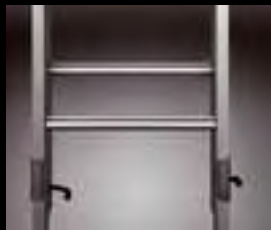
Filet vide poche très pratique situé dans la partie supérieure.



4 poches extractibles.



Lampe Osram® dotée de 3 Led ultra lumineux, batteries 3x1,5V incluses.



Echelle en aluminium réglable dotée d'un système de blocage anti dérapage.

## Série exclusive AirTop Black Storm

Même équipement de série, le modèle Black Storm coordonne le tissu Carbon aux coques noires.





# MAGGIOLINA

## ACCESSOIRES

Une gamme complète d'accessoires aux couleurs coordonnées pour un séjour confortable



**Véranda indépendante (pour auto)**  
Art. M/05A - cm 200x160x h 240



La véranda indépendante qui se monte rapidement et en toute simplicité, est parfaitement assortie à la Maggiolina; elle garanti une grande résistance aux rafales de vent. Elle crée un vaste espace pour cuisiner, manger mais aussi pour ajouter des places pour dormir ainsi que pour tous les accessoires de vos vacances.

La structure indépendante, très appréciée, permet de se déplacer en toute liberté avec sa voiture en laissant tout l'équipement à l'abri tout en gardant votre place même en l'absence du véhicule.

La structure est composée par des tubes en aluminium anodisé.



**Cabine dressing (pour auto)** Art. M/12A - cm 140x170x h 170

**Cabine dressing 4x4 (Suv- fourgons- tout-terrain)** Art. M/13A - cm 140x170x h 220

La cabine dressing offre une majeure intimité. Une pièce supplémentaire protégée pouvant se fermer sur 4 côtés à l'aide de fermetures éclair. Les pieux en aluminium, réglables et réduits à l'essentiel, s'accrochent vite et facilement à Maggiolina. La structure est composée par des tubes cylindriques en aluminium anodisé.







**Pieds (Art. M/09A)**  
 Quatre pieds robustes permettent l'utilisation de la Maggiolina par terre tout en restant loin du sol (25 cm) afin d'éviter les contacts avec l'humidité, l'eau et les insectes. Pliants et réglables, ces supports sont faciles à installer dans la position souhaitée.



Piquets en aluminium anodisé



**Capuchon pour l'hiver (Art. M/10A)**

Le capuchon d'hiver est réalisé en fibre nylon résiné avec poudre d'aluminium et il est utilisé dans les lieux humides pour obtenir une isolation supplémentaire contre le vent et le froid. C'est un accessoire utile pour ceux qui voyagent dans le Nord. Il s'applique en un instant grâce au velcro et peut rester monté ou plié à l'intérieur des coques. Indiqué aussi pour les safaris en Afrique et dans tous les pays où il y a des grands écarts thermiques.



**Bâche (Art. M/11A)**

Pour avoir une zone d'ombre ou un abri en cas de pluie. La structure est composée par des tubes en aluminium anodisé.

Dimensions du toit: 200x160 cm



Le tendelet et la cabine dressing peuvent être appliqués sur n'importe quel côté de la tente ou encore être reliés offrant ainsi un majeur confort d'utilisation.











Il est vrai que l'on s'affronte dans le but de gagner, mais ce n'est pas la seule raison. Je vous avoue qu'il est impossible de décrire le charme de la jungle; la jungle me prend aux tripes, c'est mon adrénaline qui me permet de me sentir vivant.

**Mikj Fragapane, raider**



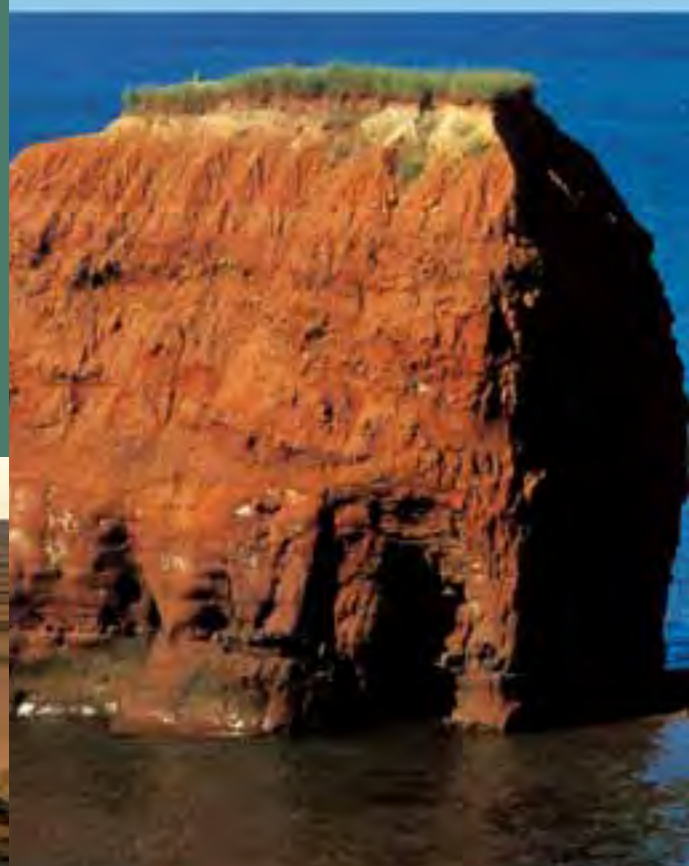
## Une découverte palpitante

Un sens de liberté dès le premier regard, le véritable esprit d'indépendance maintenant évident plus que jamais. La Columbus pour le week-end, pour les vacances ou pour une expédition difficile.

Sa ligne surprenante est une véritable leçon de design: des mains expertes ont créé chaque détail avec passion et dévouement.

En partant des matériaux utilisés, des composants pour arriver à l'isolation, aux protections et aux finitions: tout a été soigneusement testé afin de proposer un produit adapté à n'importe quelle condition climatique.

L'ouverture est immédiate: deux ressorts permettent à la coque supérieure de se soulever et aux tissus de rester bien tendus. La Columbus est la seule qui peut se vanter de cette naturelle simplicité. Columbus: tout le reste est superflu.



La série Columbus est dotée d'une ouverture automatique instantanée; après avoir déclenché l'ouverture postérieure, les deux ressorts prévus à cet effet (comme dans les portes de voitures) soulèvent la coque supérieure tout en maintenant les tissus toujours bien tendus.



La fermeture est tout aussi pratique; vous pouvez vous remettre en route en un clin d'œil et en toute sécurité.





Capacité interne des coques:  
 Small env. 196 l  
 Medium env. 220 l  
 Large env. 260 l



### SMALL

Art. C/01  
 Columbus Small:  
 version aérodynamique.  
 Conseillée pour  
 2 adultes.



### MEDIUM

Art. C/02  
 Columbus Medium: version  
 aérodynamique.  
 Conseillée pour  
 2 adultes et 1 enfant.



### LARGE

Art. C/03  
 Columbus Large: version  
 aérodynamique.  
 Conseillée pour 2 adultes  
 et 2 enfants.

**WILD  
 GREEN**



PH. PATRICK CALIBERT



# TECHNICAL

## La chambre la plus haut perchée qui existe

Une hauteur de 150 cm pour une chambre à coucher est un avantage exclusif et pour Columbus ce n'est pas le seul.



Columbus se transforme en un coffre pratique placé sur le toit du véhicule pendant le voyage. Son design et sa forme aérodynamique permettent de ranger à l'abri des intempéries tous les équipements de voyage, les draps, les sacs de couchage, les effets personnels.



Deux blocages intérieurs de série garantissant la plus grande sécurité en cas de violentes rafales de vent (lorsque les pommeaux sont insérés la tente ne peut pas se fermer).



De série: deux poches vide-tout à l'intérieur, une de chaque côté.



De série: deux portes de chaque côté avec une moustiquaire store; ces ouvertures se transforment en fenêtres très pratiques grâce aux fermetures éclair circulaires spécialement conçues à cet effet.



Le modèle Large est normalement pourvu d'une ouverture standard sur la partie postérieure avec obscurcissant (cm 90 x 90); l'ouverture est protégée par une moustiquaire qui permet l'accès au côté postérieur et plus de ventilation en même temps.



1/2 - Les coques sont entièrement réalisées en polyester et fibre de verre. Ce matériau offre de nombreux avantages: il ne vieillit pas, ne se décolore pas, résiste aux écarts de température et il ne se déforme pas.

Il peut en outre être réparé en cas de rupture, évitant ainsi le coût de remplacement de toute la coque.

3 - Tissu Airtex. Imperméable, résistant aux déchirures et insensible aux moisissures. Anticondensation, le tissu est respirant, il peut être plié même s'il est mouillé, il n'absorbe pas l'eau.

4 - Deux ouvertures circulaires avec gouttière empêchent l'infiltration de l'eau. Les moustiquaires intérieures sont à maille très fine.

5 - Fermeture avec crochet réglable et anneau anti-vol.

6 - **NEW!** Echelle en aluminium avec système de blocage automatique à ressort pour régler la hauteur.

7 - **NEW!** Le revêtement intérieur du toit avec double paroi et la mousse anticondensation permettent une meilleure isolation thermique et acoustique en cas de pluie.

8 - Matelas avec coussins. Isolation de 25 mm d'épaisseur sous le matelas.

9 - Deux robustes rails en "U" incorporés dans la fibre pour un montage facile sur tout type de porte-charge.



### Facile à ouvrir, pratique à fermer

Lorsqu'on la ferme, les tirants élastiques dont la tente est dotée rendent le pliage du tissu à l'intérieur de la coque très facile. Ce dispositif aide à fermer la tente même sur les véhicules très hauts.



**TESTED**



**AIR CAP**  
CLIMATE

**NEW!**

Le capuchon anti condensation est correctement prédisposé au niveau de la partie la plus haute de la tente afin d'éviter de façon efficace toute formation ou dépôt de condensation.





## Votre regard sur le monde

La variante du modèle classique est proposée en tissu Airtex Gray, Safari ou Wild Green et se distingue par ses ouvertures universelles: la grande fenêtre arrière est pourvue de nombreuses personnalisations et permet de jouir de la ventilation ainsi que de la lumière, sans toutefois renoncer à votre intimité. Ses ouvertures modulables ainsi que toutes ses autres caractéristiques vous permettront d'apprécier tous les plaisirs de la vie en plein air.



### SMALL

Art. CVG/01 - CVS/01  
CVW/01

Columbus Small: version aérodynamique. Conseillée pour 2 adultes.



### MEDIUM

Art. CVG/02 - CVS/02  
CVW/02

Columbus Medium: version aérodynamique. Conseillée pour 2 adultes et 1 enfant.



### LARGE

Art. CVG/03 - CVS/03  
CVW/03

Columbus Large: version aérodynamique. Conseillée pour 2 adultes et 2 enfants.

GRAY

SAFARI

WILD GREEN

**X-LONG** - Sur demande, Columbus Variant Small et Medium dans la version plus longue: L= 230 cm au lieu de 210 cm. La version X-Long est conseillée pour les véhicules moyens et gros (4x4, monospaces, fourgons, SUV et SW).



## Une grande ouverture postérieure déclinée en six variantes



Exemple 1  
Ouverture à 100%



Exemple 2  
Ouverture à 100% avec moustiquaire.



Exemple 3  
Ouverture supérieure à 50% avec moustiquaire. Rideau obscurcissant à 50% pour privilégier votre intimité à l'intérieur.



Exemple 4  
Ouverture inférieure à 50% avec moustiquaire.



Exemple 5  
Ouverture supérieure à 20% avec moustiquaire. Rideau obscurcissant à 80% pour privilégier votre intimité à l'intérieur.

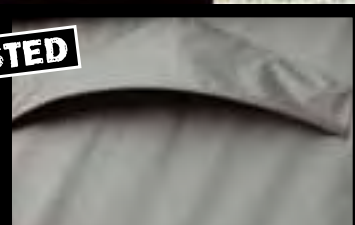


Exemple 6  
Fermeture à 100% et protection par un double panneau en tissu. La fenêtre fixe peut être fermée de l'intérieur grâce au rideau obscurcissant.





**TESTED**



**NEW! Air Cap Climate**

Air Cap Climate, une précaution efficace contre la formation de condensation située au niveau de la partie la plus haute de la tente.

**La Columbus Variant est dotée de série d'ultérieurs détails.**



Ouverture à l'arrière sur toute la largeur.  
Fermeture grâce aux fermetures éclair latérales et au petit câble élastique situé sur la base prévu en cas de vent violent.



Echelle en alliage réglable en hauteur et munie de blocage automatique.  
Etui porte échelle inclus.



Filet vide-poche très pratique situé en hauteur à l'intérieur de la tente permettant de ranger les sacs de couchage, les serviettes de toilettes et les effets personnels.



Kit Fix (art K/F) Les modèles Small et Medium sont étudiés pour l'accrochage de barres porte-charge supplémentaires (pour y mettre planches de surf, kayak et autres équipements). Le modèle Columbus Variant Small et Medium X-Long n'est pas prédisposé pour l'application du Kit Fix.

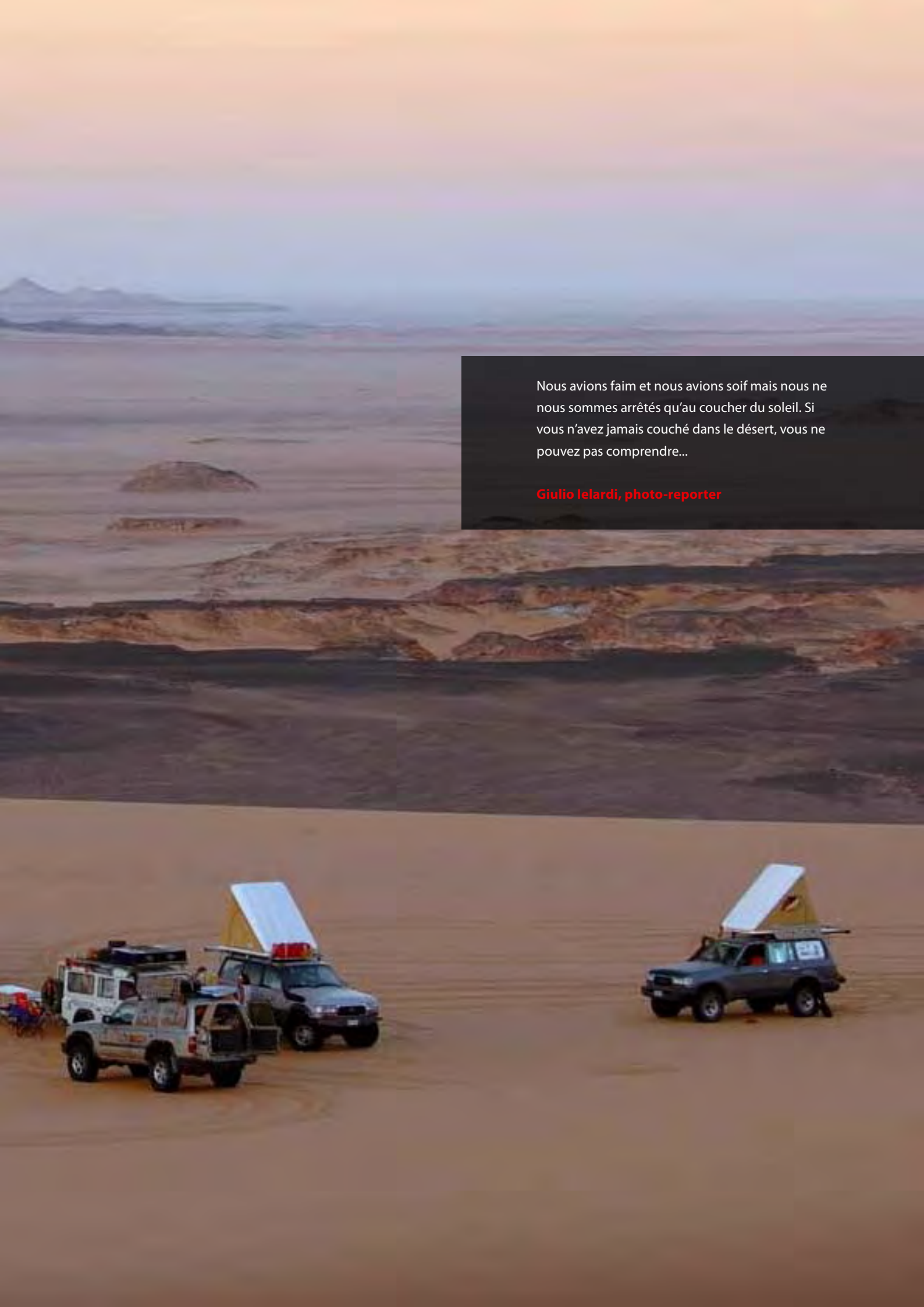


Lampe Osram® dotée de 3 Led ultra lumineuses, batteries 3x1,5V incluses.







A wide-angle photograph of a desert landscape at sunset. The sky is a mix of soft pinks, oranges, and blues. In the foreground, three SUVs are parked on a sand dune. Each SUV has a white tent-like structure mounted on its roof. The middle SUV is a silver Toyota Land Cruiser. The SUV on the right is a dark grey or black Land Cruiser. The SUV on the left is a white Land Cruiser. The background shows a vast, flat desert floor with some low, rounded hills in the distance under the twilight sky.

Nous avons faim et nous avons soif mais nous ne nous sommes arrêtés qu'au coucher du soleil. Si vous n'avez jamais couché dans le désert, vous ne pouvez pas comprendre...

**Giulio Ielardi, photo-reporter**



## Allez au bout de l'impossible!

Les idées d'avant garde se reconnaissent dans le défi: franchir les frontières inexplorées. Dans sa catégorie, Columbus Carbon Fiber est la première tente au monde dotée d'une coque en fibre de carbone: les détails techniques ainsi que le polymère spécial utilisé, assurent des caractéristiques sans précédents au niveau dynamique.

La fibre de carbone a une résistance semblable à celle de l'acier, mais elle est beaucoup plus légère: la nouvelle tente Columbus peut arriver à peser 20% de moins par rapport aux coques traditionnelles. Les caractéristiques générales de la tente sont les mêmes que le modèle Variant, mais les matériaux composites en fibre de carbone, adoptés depuis longtemps dans le secteur aérospace, donnent une élasticité et une résistance incomparables. Columbus Carbon Fiber lance un nouveau défi: profiter de l'avenir aujourd'hui.



**CARBON**

### SMALL

Art. CCF/01  
Columbus Carbon Fiber Small: version aérodynamique, conseillée pour 2 adultes.

### MEDIUM

Art. CCF/02  
Columbus Carbon Fiber Medium: version aérodynamique, conseillée pour 2 adultes + 1 enfant.

Tous ces détails sont de série: 2 poches internes avec élastique porte-objets, le capuchon anti condensation Air Cap, l'étui porte échelle, échelle en alliage léger réglable en hauteur, élastiques internes pour faciliter le pliage des tissus en cas de véhicules hauts, blocage anti-vent, 2 portes-fenêtres en arc de cercle sur les côtés, plafonnier Osram et une grande Ouverture sur la partie arrière réglable en 6 variantes.



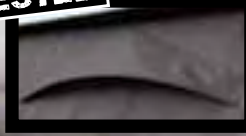
Comme tous les modèles Columbus, la tente fermée peut contenir des sacs de couchage, des couvertures, des sacs, de l'outillage ou des accessoires de voyage.







**TESTED**



**NEW!**  
Air Cap Climate



# ACCESSOIRES

De nombreux accessoires pour garantir un plus grand confort.

Plein d'accessoires pour offrir un meilleur confort.

Réalisés pour satisfaire toute exigence supplémentaire, ils sont simples, rapides à monter et complètement indépendants.

A chaque modèle Columbus on peut rajouter:

- **La Véranda**, une structure autoportante pour un confort permanent, sans entraver l'arrêt de la voiture.
- **Le capuchon d'hiver**, une protection supplémentaire contre l'humidité, le vent ou le froid.
- **La bâche**, un abri confortable pour les déplacements rapides.
- **Les pieds**, pour utiliser Columbus à terre.

D'autres accessoires: porte-charge de toit pour tout type de voiture, kit gagne-espace pour ranger les Columbus au plafond du garage, porte-vélos, et autres.



**Véranda indépendante (Art. C/03A)**  
 Véranda indépendante du véhicule  
 (dim. 200 x 170 x h 245 cm environ).  
 Réalisée avec une ouverture sur  
 tous les côtés. Elle est universelle  
 et très fonctionnelle.  
 Un grand espace pour cuisiner,  
 pour manger à l'ombre, pour  
 d'autres lits ou pour mettre  
 l'équipement et les accessoires à  
 l'abri.



**Bâche (Art. C/05A)**

Pour obtenir rapidement une zone d'ombre, pour cuisiner ou se reposer (toit 200x160 cm).



**Pieds (Art. C/06A)**

Ils permettent de rester à l'écart de l'humidité, de l'eau et des insectes. Pliables et d'encombrement minime, ils peuvent rester montés sur la base au cours du voyage.



**Capuchon d'hiver (Art. C/04A)**

Le capuchon réalisé en nylon aluminisé sert à se protéger du froid et du vent: il s'agit d'un accessoire très utile pour ceux qui voyagent dans les pays froids ou dans des endroits où l'amplitude thermique est importante. Facile d'utilisation grâce aux velcro situés sous le toit de la Columbus, il peut rester monté durant le voyage.











Enfin un rôle de protagoniste sur la scène de la nature. Mais personne n'est là pour applaudir

**Patrick Galibert – Photographe professionnel**



## AIR-CAMPING

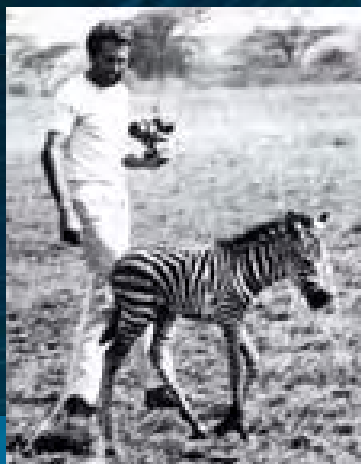
C'était l'année 1964, et comme tous les ans je me trouvais au Salon de Milan où j'exposais la tente Air-Camping, lorsqu'une personne s'est présentée: «... Je m'appelle Nino Cirani et je suis reporter photographe: je suis en train d'organiser un voyage avec ma Land Rover et une autre Land d'amis. Nous devons traverser toute l'Afrique de Cap Town au Caire, puis longitudinalement toute l'Afrique du Nord jusqu'au Maroc, avant de retourner en Italie par l'Espagne et la France. J'aime particulièrement la perfection, et je voudrais que ma tente soit adaptée à mon activité de photographe. Je souhaiterais avoir quelques renseignements supplémentaires car notre voyage sera vraiment très dur...». Une joie immense pétillait dans les yeux de ce jeune homme. J'ai immédiatement compris qu'il ne recherchait pas une simple et banale tente mais plutôt un instrument pour réaliser ce grand rêve.

**Dr. Giuseppe Dionisio**

*Inventeur et fabricant de la tente Air-Camping*



# TOUS LES CHIFFRES DE LA



**Nino Cirani, Tanzania 1964**

**30 ans de raids extrêmes  
dans les 5 continents;  
500.000 km de route, de  
pistes et de hors pistes;  
2.000 nuits dans la tente  
Air-Camping.**





# LEGENDE:

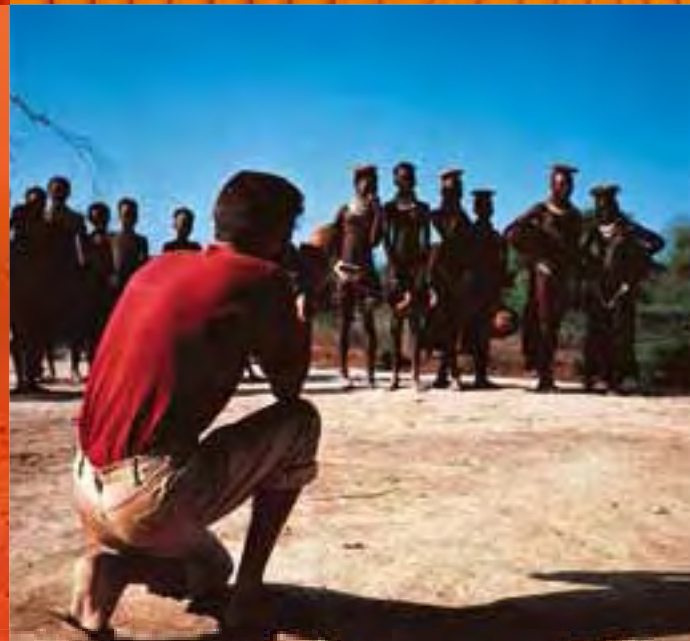


## LISTE DES PRINCIPAUX RAIDS DE NINO CIRANI

ANNEE	DESTINATION	DURÉE	KM
1959	MILAN - CAP NORD A travers 10 pays	3 mois	24.000
1962	ITALIE - SINGAPOUR A travers 13 pays	5 mois	31.000
1963	ITALIE - URSS A travers 7 pays	3 mois	22.000
1964	TRAVERSEE DE L'AFRIQUE 1 <sup>ère</sup> traversée italienne - A travers 17 pays	9 mois	53.000
1968	ALASKA - TERRE DE FEU 1 <sup>ère</sup> traversée italienne et record de distance parcourue - A travers 18 pays	11 mois	103.000
1972	1 <sup>ère</sup> RECONNAISSANCE DU SAHARA A travers 8 pays	3 mois	25.000
1973	2 <sup>ème</sup> RECONNAISSANCE DU SAHARA A travers 9 pays	4 mois	32.000
1974	3 <sup>ème</sup> RECONNAISSANCE DU SAHARA 1 <sup>ère</sup> traversée italienne du Grand Erg de Bilma - A travers 7 pays	3 mois	26.000
1975	ITALIE - CEYLAN A travers 9 pays	9 mois	52.000
1976	4 <sup>ème</sup> RECONNAISSANCE DU SAHARA Toute 1 <sup>ère</sup> traversée de Fachi au Massif du Termit - A travers 6 pays	3 mois	30.000
1977	TRAVERSEE DE L'AFRIQUE A travers 25 pays	12 mois	55.000
1978	AUSTRALIE - NOUVELLE-ZELANDE	9 mois	45.000
1979	5 <sup>ème</sup> RECONNAISSANCE DU SAHARA	3 mois	24.000
1980	CAP NORD ET ISLANDE	4 mois	25.000

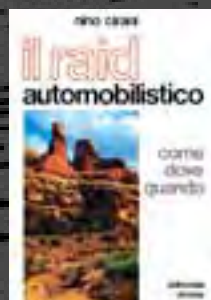


“Un grand vide éblouissant: le désert. Où le vent souffle parfois si fort, que mélangé au sable, il arrive à polir les vitres des voitures.”



A l'endroit où les dunes forment de superbes dessins se perdent au-delà de l'horizon, sous un soleil incessant, implacable, la nature dure et exigeante, où règnent l'immobilité et l'aspect essentiel, me mettait parfaitement à l'aise, comme si j'y étais né et y avais toujours vécu.

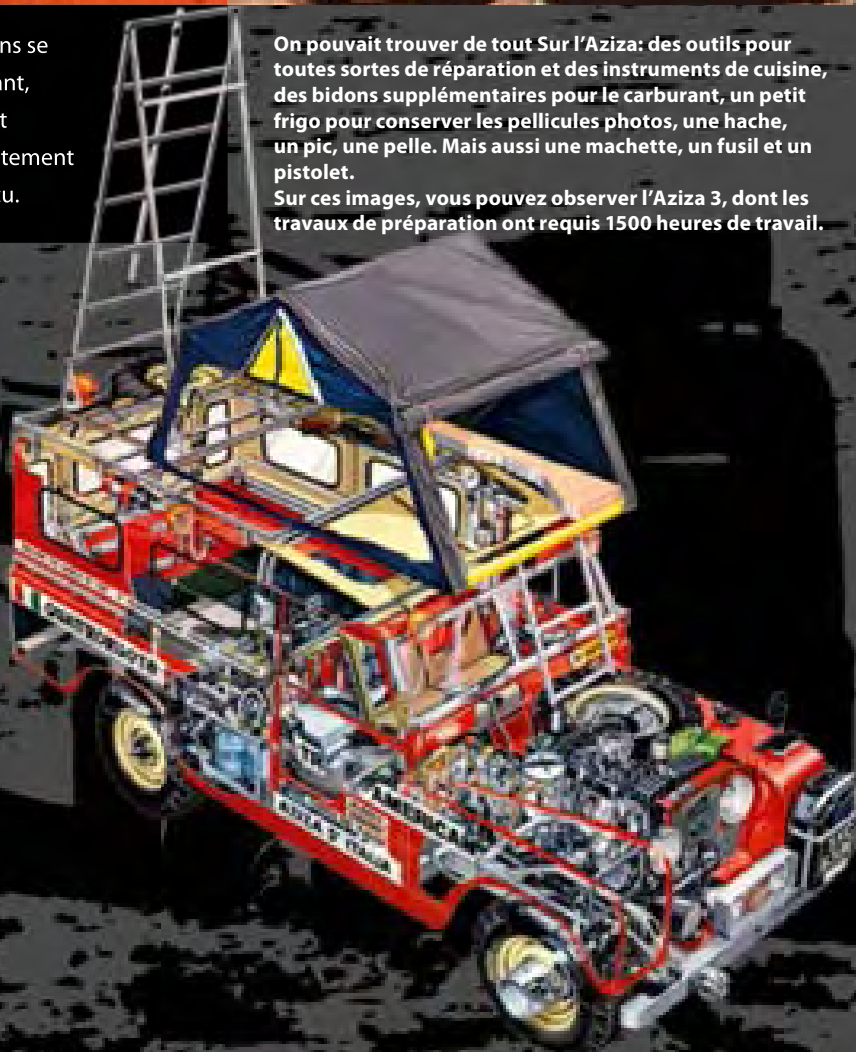
On pouvait trouver de tout Sur l'Aziza: des outils pour toutes sortes de réparation et des instruments de cuisine, des bidons supplémentaires pour le carburant, un petit frigo pour conserver les pellicules photos, une hache, un pic, une pelle. Mais aussi une machette, un fusil et un pistolet. Sur ces images, vous pouvez observer l'Aziza 3, dont les travaux de préparation ont requis 1500 heures de travail.



Nino Cirani a publié de nombreux reportages photographiques sur les revues les plus prestigieuses. En 1973, il a raconté ses expériences dans un livre ("Le raid automobile. Comment, où, quand." Édition Domus), un livre plein de conseils et d'illustrations pour affronter au mieux un raid d'aventure.

L'équipement était préparé méticuleusement: son 4x4, où toutes les parties mécaniques et les réservoirs étaient protégés par des plaques métalliques, était modifié personnellement dans le garage de son ami Amedeo Gaiani à Milan.

Cirani décrit longuement la préparation de la voiture et des accessoires nécessaires à l'expédition: la tente de toit est considérée supérieure à tout autre produit traditionnel.





Nous fûmes surpris par une tempête de sable.  
On ne voyait plus rien et lorsque le vent eut enfin cessé de souffler, nous dûmes dégager l'Aziza qui était presque ensevelie sous le sable. Ce fut un voyage difficile, vraiment très dur, mais il reste dans mes souvenirs, le plus beau de tous mes voyages...

Un jour, dans le désert de Nubie, sur la piste pour Abou Simbel, j'ai rencontré un énorme camion de l'armée égyptienne. Le soldat qui était au volant regarda mon 4x4 en riant et s'exclama "aziza", ce qui signifie jolie en arabe, un adjectif que l'on donne aux jeunes femmes belles et désirables. C'est ainsi qu'est née la série des Azizas.





**“Il n'existe ici, aucune possibilité de se déplacer en tout-terrain. Pendant 34 jours, nous avons parcouru des sentiers muletiers à 4.000 mètres d'altitude, toujours au bord du précipice, la moindre erreur aurait pu être fatale.”**

L'itinéraire reliant l'Alaska à la Terre de Feu est le plus long que l'on puisse effectuer sur la Terre. C'est une chevauchée de l'extrême nord à l'extrême sud, un voyage à travers toutes les latitudes, depuis les glaciers de l'Arctique jusqu'à ceux de l'Antarctique, en passant par tous les climats, du climat polaire au climat équatorial, à toutes les altitudes, en passant des 80 mètres au dessous du niveau de la mer de la Vallée de la Mort pour arriver à 5.000 mètres d'altitude au Pérou et en Bolivie. À force de zigzaguer à travers ces pays, nous avons passé 64 contrôles de douane, et je crois que cela représente aussi un record pour un seul voyage.



### **Grands exploits à échelle réduite**

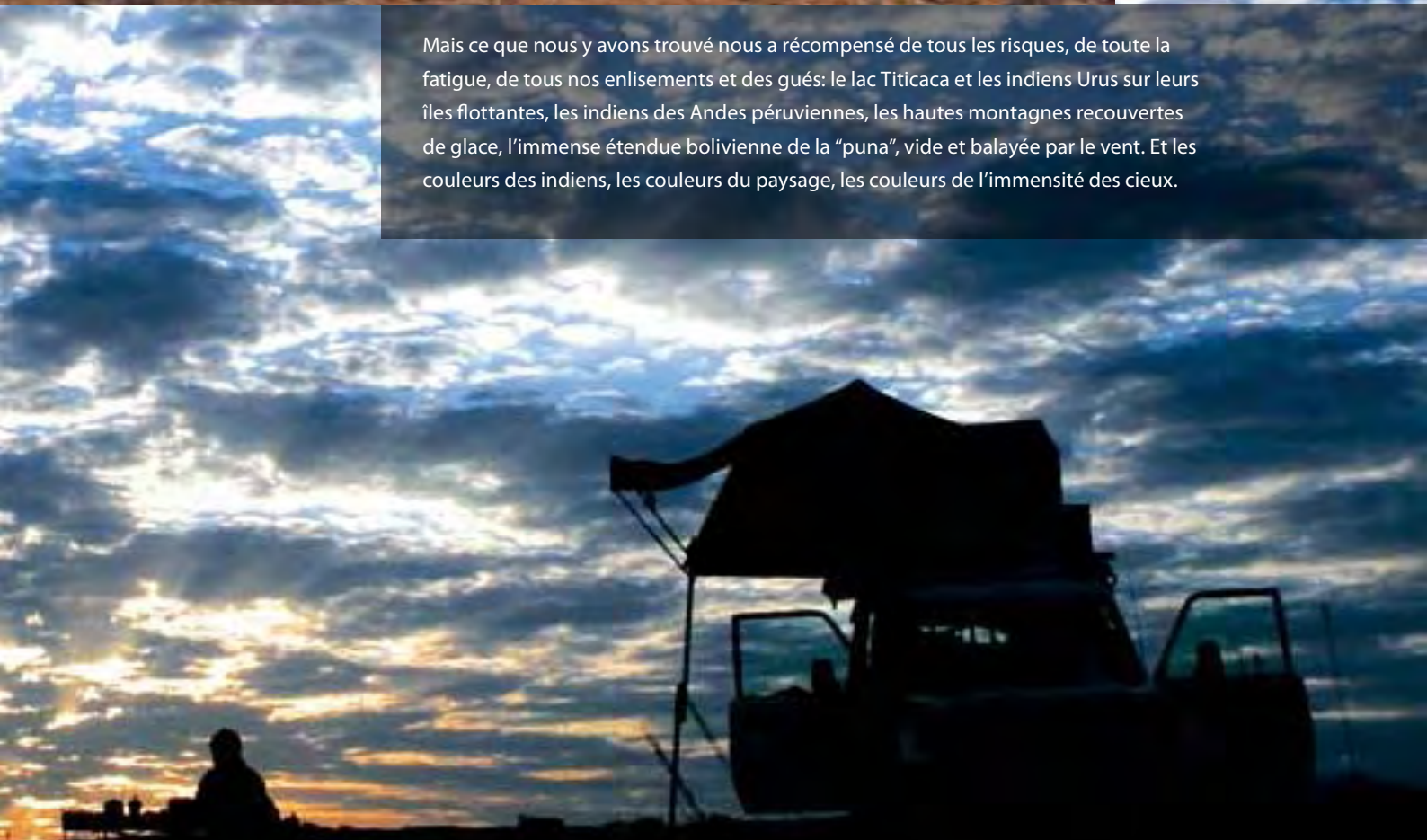
En 1970, les aventures de Nino Cirani ont suscité l'intérêt de la marque Mebetoy, qui a reproduit l'Aziza à l'échelle 1:43, en l'équipant non seulement du capot et des portes ouvrantes, mais aussi de tous ses accessoires. On y trouve sur le toit, la roue de secours supplémentaire et aussi la tente Air-Camping.

La Land Rover du "Trans American Tour" plaît encore aujourd'hui et elle est disponible sur le catalogue BBurago à échelle 1:43 et 1:24.





Mais ce que nous y avons trouvé nous a récompensé de tous les risques, de toute la fatigue, de tous nos enlacements et des gués: le lac Titicaca et les indiens Urus sur leurs îles flottantes, les indiens des Andes péruviennes, les hautes montagnes recouvertes de glace, l'immense étendue bolivienne de la "puna", vide et balayée par le vent. Et les couleurs des indiens, les couleurs du paysage, les couleurs de l'immensité des cieux.





# TECHNICAL

## Le bien-être est toujours en premier plan.

**TISSUS** - Le toit et les parois sont réalisés grâce à un seul type de tissu, très lourd (420 g/m<sup>2</sup>), imperméable et imputrescible, composé de 50% de coton et 50% d'acrylique. Ce tissu présente de très nombreux avantages: il permet à l'air de passer et l'habitacle se maintient plus frais, contrairement aux tissus plastifiés ou résinés qui, ne permettant pas à l'air de passer, favorisent la formation de condensation nocive qui est la cause principale de la formation de moisissure. En outre, l'étanchéité est très supérieure: au contact de l'eau, la trame du tissu se gonfle et les fibres se resserrent; par conséquent, même les trous laissés par l'aiguille au cours de la couture du produit se bouchent naturellement, empêchant toute infiltration d'eau, tandis que dans le cas de tissus plastifiés, il reste toujours quelques "trous" dangereux.

**FILS** - Un fil largement testé, dérivant d'une grande technologie et composé de deux fibres différentes. Pur coton à l'extérieur, qui se gonfle au contact de l'eau et bouche les trous produits par l'aiguille, et une âme en fibre synthétique à l'intérieur pour obtenir une plus grande résistance.

**COULEURS** - Il existe des raisons d'ordre pratique liées à la sélection des couleurs effectuée depuis 1959. Le gris moyen du toit et le bleu foncé des parois empêchent aux premières lueurs du jour de filtrer.

**PLANCHER** - Fabriqué en contreplaqué de peuplier, que les longues fibres rendent très élastique et résistant. Il est réalisé exprès pour ce type de fabrication, en 12 mm d'épaisseur et en plusieurs couches soudées entre elles par un procédé de superposition croisée, exaltant ainsi, en fonction de la veinure de la plante, les caractéristiques du produit.

Selon une méthode exclusive d'Air-Camping, le plancher est ennobli, à l'intérieur comme à l'extérieur, par l'application de deux laminés CHPL Argent Quartz de 0,3mm d'épaisseur. Le contreplaqué bénéficie donc d'une double protection: imperméable et hydrofuge à l'extérieur comme à l'intérieur, il n'absorbe pas l'humidité, ne subit aucune déformation et empêche la formation de moisissure.

**PARTIES MÉTALLIQUES** - L'acier combiné à l'aluminium: l'objectif atteint est celui d'avoir créé une tente ayant le maximum de résistance tout en maintenant un poids réduit. Les éléments en tôle sont de première qualité: la tôle est galvanisée à chaud en phase de laminage, directement en usine.

**ÉCHELLE** - Réalisée en aluminium avec des renforts en acier elle est extensible jusqu'à 2,30 mètres. Un dispositif de ressorts permet de régler très rapidement la hauteur de l'échelle et de la maintenir solidement accorchée au plancher supérieur lorsque la tente est fermée. Un mécanisme de verrouillage automatique empêche à l'échelle de glisser, permettant ainsi d'utiliser aussi la tente sur des surfaces goudronnées ou sur des sols lisses et glissants.

### MONTAGE STANDARD

Ouverture et entrée sur le côté de la voiture.  
Solution prévue pour tous les modèles.

### AC/01 AIR CAMPING SMALL

Deux adultes

Dimensions 130x220 cm (fermée: 130 x 110 x H 30 cm)



### AC/02 AIR CAMPING MEDIUM

DEUX ADULTES + 1 ENFANT

Dimensions 160x220 cm (fermée: 160 x 110 x H 30 cm)



### AC/03 AIR CAMPING LARGE

Deux adultes + 2 enfants

Dimensions 180x220 cm (fermée: 180 x 110 x H 30 cm)



### MONTAGE EXPLORER

Montage avec ouverture et entrée sur le côté arrière de la voiture. Solution particulièrement indiquée pour certains types de véhicules tout-terrain. Sur demande, pour SMALL et MEDIUM.

### AC/01 SMALL



### AC/02 MEDIUM







### OUVERTURE ET FERMETURE

L'ouverture automatique en arc de cercle est la principale raison du succès d'Air-Camping: depuis 1959, ce système est resté inchangé, fidèle à son design et à sa proverbiale simplicité. Après avoir retiré la capote, la tente s'ouvre en trois secondes, sans autre manœuvre, grâce à l'échelle qui permet de déployer totalement la tente.



Les deux rails placés sous la base et leurs fixations permettent de monter rapidement la tente sur n'importe quelle voiture, permettant également de personnaliser la modalité d'ouverture: Standard ou Explorer. Tout ceci ne requiert aucun perçage ni opération supplémentaire.



Système exclusif d'emboîtement des deux moitiés du plancher de la tente, réalisé avec des profilés spécialement conçus.



Dispositif anti-glissement de l'échelle.



Les élastiques internes fournis facilitent le repliement des tissus.



Les deux sangles permettent de maintenir compacte la tente lorsque l'on y met à l'intérieur les sacs de couchage et les draps.



Les barres de retenue en dotation permettent d'obtenir de pratiques tendeleets.



Double ouverture.





### Les 1.200 nuits en Air-Camping des frères Dragesco.

Les deux frères parisiens, Alain et Eric Dragesco, sont photographes professionnels et confessent d'avoir dormi 1.200 nuits en Air-Camping en 5 ans.

En 1988, au retour d'un long voyage au Pakistan, ils écrivent dans une lettre: «Cette tente est fiable et confortable, vraiment extraordinaire, elle nous a vraiment été très utile».







**Certains rêvent de voyages, d'autres font des voyage de rêve. Profitez du plus grand luxe qui existe: la liberté.**



La tente des frères Dragesco montée sur une remorque militaire à 3.500 m d'altitude au Col de Baltistan au Pakistan.





**Objectif Afrique.**

Francesco Delogu et cinq amis sont les membres d'un raid sportif et scientifique effectué en 1987 à travers la Tunisie, l'Algérie, le Nigeria, le Cameroun, Le Centrafrique, le Zaïre, le Rwanda, la Tanzanie et le Kenya. En trois mois, à bord de deux Toyota Land Cruiser, ils ont avalé 13.000 km de routes, pistes et tout-terrain. Leur chambre d'hôtel a toujours été l'Air-Camping.











Le soir on se racontait des histoires, il n'y avait pas de TV ou de radio, seulement le feu qui crépitait et dansait devant nous, et nous réchauffait l'âme.

**Jürg Solberger, tour-leader**





# OVERLAND

## L'aventure continue.

C'est alors que l'on pense avoir déjà tout vu que les plus grandes surprises s'offrent à nous. Ayant à son acquis une extraordinaire expérience et ayant adopté de nombreuses innovations, Overland représente l'évolution la plus absolue de sa catégorie. Identique à l'indémodable modèle de Nino Cirani mais avec l'ajout de nouvelles et captivantes couleurs, cette roof tent se présente aux voyageurs avec son style parfait s'adaptant à tous les goûts et à toutes les aventures. L'histoire se transforme afin de répondre aux nouvelles tendances; outre l'ingénieux et fonctionnel design rigoureusement anti-vent, elle se distingue grâce à son identité, battant ainsi tous les anciens records en terme d'appréciations et de ventes. Comme toute la ligne Autohome, Overland est dotée de l'innovant et exclusif Automatic Ladder Security System (ALSS) qu'elle conserve jalousement et qui garantit une stabilité parfaite sur n'importe quel terrain, y compris les sols asphaltés les plus glissants. L'innovation en matière de design se retrouve aussi dans les tissus (certifiés à 420 grammes) imperméables et transpirants, particulièrement adaptés à l'utilisation en outdoor et qui se déclinent en trois binômes originaux de couleurs: gris et anthracite dans la version Carbon, gris et bordeaux dans la version Bordeaux, gris et beige dans la version Safari.



GUIDO BISSATINI

### OUVERTURE STANDARD

**Ouverture et entrée latérales:** elle peut être adaptée à tout type de voiture. De série dans les versions Small, Medium et Large.



### OUVERTURE EXPLORER

**Ouverture et entrée postérieures:** elle est particulièrement indiquée pour certains véhicules tout-terrain. Sur demande, seulement dans les versions Small et Medium.



GUIDO BISSATINI

STANDARD



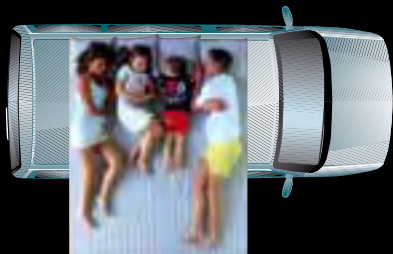
#### SMALL

Art. OLBX/01 - OLC/01  
- OLS/01  
Overland Standard Small:  
version conseillée pour  
2 adultes.



#### MEDIUM

Art. OLBX/02 - OLC/02  
- OLS/02  
Overland Standard Medium:  
version conseillée pour 2  
adultes et 1 enfant.



#### LARGE

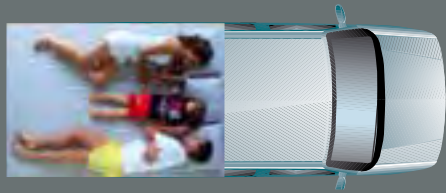
Art. OLBX/03 - OLC/03  
- OLS/03  
Overland Standard Large:  
version conseillée pour 2  
adultes et 2 enfants.

EXPLORER



#### SMALL

Art. OLBXE/01 - OLCE/01  
- OLSE/01  
Overland Explorer Small:  
version conseillée pour  
2 adultes.



#### MEDIUM

Art. OLBXE/02 - OLCE/02  
- OLSE/02  
Overland Explorer Medium:  
version conseillée pour 2  
adultes et 1 enfant.





**1**  
La housse de protection en PVC, grâce au tirant élastique, peut être enlevée très aisément. Sa configuration particulière assure le maximum d'adhérence, même pendant le voyage.



**2**  
L'échelle attelée à la base permet d'ouvrir la tente rapidement et sans effort.



**3**  
Overland est installée en un instant: vous pouvez vous accorder tous les comforts que vous souhaitez pendant vos vacances.





# TECHNICAL

## Solutions techniques jamais vues auparavant.

Les nombreuses innovations techniques appliquées à Overland créent de nouveaux standards de qualité et confort jamais atteints par des tentes avec ouverture latérale. Autohome a complètement revu le projet de base et créé une tente ayant une structure sans précédents: le châssis, qui contient l'échelle et les éléments portants, est pratiquement indestructible. De plus, l'introduction de l'Automatic Ladder Security System (ALSS – Exclusivité Autohome) empêche à l'échelle de glisser: un mécanisme de blocage automatique qui garantit une stabilité sur tout type de sol.



**ALSS**  
TOP SECURITY



## Automatic Ladder Security System. Comment naît l'innovation.



1960

La stabilité de la structure repose sur un encombrant système de tubes télescopiques.



1970

L'échelle est fixée par des piquets: cette solution n'est pas efficace sur des sols durs ou glissants.



1990

On ajoute à la structure des tirants plus ou moins longs pour l'échelle: difficilement réglables et pas du tout pratiques.



2003 Automatic Ladder Security System

La structure est autoportante et contient l'échelle pourvue du système de blocage de sécurité: l'ALSS est né.



Lorsqu'on ferme la tente, les tirants élastiques vous aident à plier le tissu à l'intérieur. Cette astuce facilite la fermeture de la tente même sur des véhicules très hauts.





L'échelle en aluminium est renforcée, elle est indiquée pour tout type de véhicule et peut être déployée rapidement (ouverte elle mesure 225 cm). Les guides en acier permettent un bon fonctionnement correct même en présence de sable.



En phase de fermeture, l'échelle repose sur la base restant ainsi solidement à sa place au cours du voyage (en position fermée, elle mesure 110 cm).



Pratique, le dispositif à ressort permet de régler la hauteur de l'échelle: son emploi est si simple que le dispositif peut même être utilisé dans le noir.



La structure solide est réalisée avec des profils spéciaux intégrés au châssis et qui donnent à la structure un maximum de rigidité transversale. Elle a été développée pour résister dans toutes conditions.



La housse de protection est en PVC robuste et n'est pas encombrante.



La housse de protection reste bien tendue même en roulant, tout en assurant plus de stabilité et de silence pendant le voyage.



De série: les deux portes se transforment en auvents pratiques.



Contre les courants d'air, le froid et le sable, les portes peuvent se fermer jusqu'en bas grâce à des bandes munies de fermetures éclair.



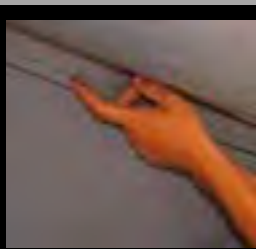
Les fenêtres sont pourvues de gouttières, de moustiquaires et de volets de protection réglables de l'intérieur grâce à de petites cordes et fermetures éclair très pratiques.



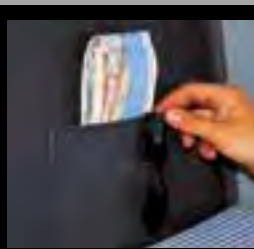
Les plaquettes sur les côtés rendent encore plus résistante la fixation du tissu à la base de la tente.



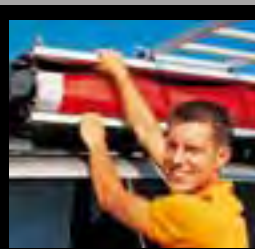
Les grandes ouvertures sont pourvues de moustiquaires qui peuvent être fermées avec des fermetures éclair à double glissière.



Les piquets de toit sont pourvus de revêtements anti-condensation rendant toute bâche ou cabines supplémentaires superflues.



Chaque tente dispose de deux poches pratiques.



Le matelas est isolé par une robuste toile de protection. De plus, la présence d'un revêtement plastique permet de protéger efficacement la base de la tente dans le temps.





# TECHNICAL

## Choisissez vos couleurs

Tous les modèles Overland sont disponibles dans trois variantes de couleurs: Carbon, Bordeaux et Safari.

Selon la disposition des rails en "U", la tente peut être installée en deux versions: Standard (pour tous les modèles) ou Explorer (seulement pour les modèles Small et Medium).

Le montage Explorer est particulièrement indiqué pour certains modèles de véhicules tout-terrain.

CARBON

BORDEAUX

SAFARI

Les tissus de grande qualité sont certifiés à 420 g/m<sup>2</sup>.  
Imperméables tout en permettant le passage de l'air,  
ils ont une composition parfaitement équilibrée:  
50% coton et 50% acrylique.



OUVERTURE STANDARD







Grâce aux courroies dont les tentes sont équipées, les sacs de couchage et les couvertures restent rangés à l'intérieur de la tente fermée.

L'élastique à clip maintient le lit toujours en place, même lorsque la tente est pliée.

Les rails à "U" et les étaux spéciaux assurent un montage rapide en permettant de personnaliser le positionnement de la tente sur le toit de la voiture, tout en évitant de faire des trous.



## OUVERTURE EXPLORER





# OVERLAND

## ACCESSOIRES

Des accessoires pour répondre à toutes les exigences



**Véranda indépendante** (Art. OL/04A)

Dimensions: cm 200 x 260 x h 240.

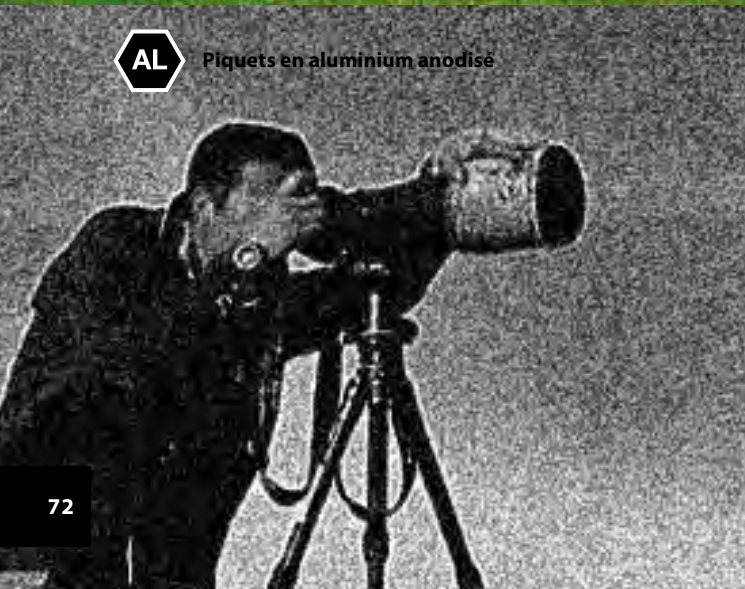
Les indications et l'expérience de nos testeurs nous ont poussés vers un choix raisonné: la véranda Overland doit être elle aussi indépendante.

La zone nuit et la zone jour, même jointes, restent des structures séparées: c'est la solution idéale pour profiter de la liberté de se déplacer tout en gardant une base de stationnement sûre où laisser les tables, les chaises, le barbecue, la nourriture etc..

Lorsque la halte se prolonge, le montage des pieds au sol (art.OL/06A) transforme la tente en un module articulé, accueillant et sûr pour des vacances sous le signe du camping traditionnel.



Piquets en aluminium anodisé



**Véranda indépendante** (Art. OL/04A)







**Pieds (Art. OL/06A)**

Quatre pieds robustes et pliables qui réhaussent la tente du sol: 25 cm pour laisser eau, humidité et insectes à bonne distance.

**Capuchon d'hiver (Art. OL/05A)**

Réalisé en nylon aluminé, très facile à installer, il n'encombre pas et peut rester en place même lorsque la tente est fermée. Indispensable en cas de températures extrêmes.



**Cabine-vestiaire Carbon**

(Art. OLC/07A pour voiture) (Art. OLC/08A pour tout-terrain et fourgon).  
Dimensions cm: Small 130 x 110 - Medium 160 x 110 - Large 180 x 110  
Accessoire étudié pour ceux qui ne s'arrêtent jamais: pratique et léger, grâce aux fermetures éclair pratiques, il peut également être transformé en petite véranda.



Tous les accessoires peuvent être assortis aux couleurs Carbon, Bordeaux ou Safari. Les caractéristiques techniques restent inchangées.



**Cabine-vestiaire Bordeaux**  
(Art. OLBX/07A pour voiture)  
(Art. OLBX/08A pour tout-terrain et fourgon)

**Cabine-vestiaire Safari**  
(Art. OLS/07A pour voiture)  
(Art. OLS/08A pour tout-terrain et fourgon)

**Pieds (Art. OL/06A)**











# OVERZONE

## Le succès de l'espèce

Même ADN que l'Overland, même penchant pour l'aventure: l'Overzone est la plus grande tente de la gamme.

Plus d'espace, protection maximale contre les intempéries, y compris à l'entrée de la tente; plus versatile face aux différentes exigences et à l'intimité. L'Overzone, munie d'une structure en aluminium et de tissus de 420 g laissant passer l'air et imperméables, poursuit la tradition Autohome et devient le modèle le plus ambitieux en terme d'habitabilité intégrée. Son aspect puissant et son harmonieux design anti-vent font de l'Overzone le modèle idéal pour tous ceux qui choisissent, sans pour autant renoncer à l'espace, d'explorer les plus somptueux paysages, où le quotidien est toujours synonyme d'aventure.

**Tous les modèles sont conçus pour pouvoir être installés de deux façons: Standard ou Explorer.**  
**Le montage Explorer est particulièrement recommandé pour certains types de véhicules.**

STANDARD



### SMALL

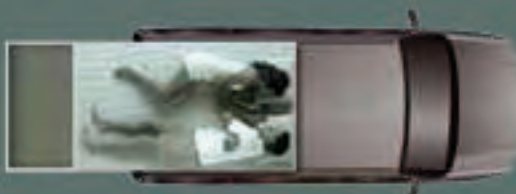
Art. OZ/01  
Overzone Standard Small:  
version conseillée pour  
2 adultes.



### MEDIUM

Art. OZ/02  
Overzone Standard Medium:  
version conseillée pour 2  
adultes et 1 enfant.

EXPLORER



### SMALL

Art. OZE/01  
Overzone Explorer Small:  
version conseillée pour  
2 adultes.



### MEDIUM

Art. OZE/02  
Overzone Explorer Medium:  
version conseillée pour 2  
adultes et 1 enfant.



Un seul petit câble élastique facilite la mise en place et la fermeture de la bâche couvre-tente. Lorsque la tente est fermée, elle retrouve son design habituel.



Une cabine de jour peut être montée, sur demande, sur chacun des modèles.



SAFARI

OLIVE





Moustiquaires de série, à utiliser grâce à de pratiques fermetures éclair situées sur les grandes ouvertures.



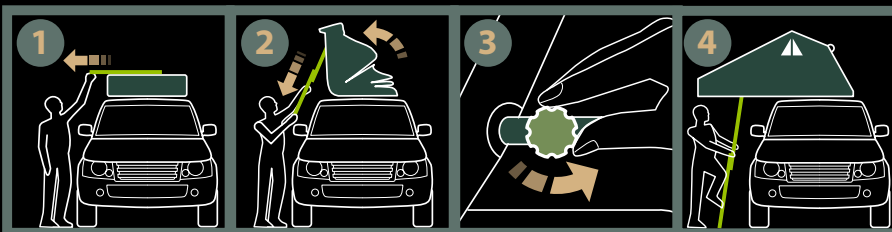
Deux sangles anti-vent intégrées à la structure bloquent l'appendice d'entrée de la tente, évitant ainsi l'effet de voile.



Des crochets permettant d'organiser la cabine de jour sont fournis en série.



Les fenêtres linéaires peuvent facilement être ouvertes et fermées depuis l'intérieur de la tente. Elles ne craignent pas le vent et ne produisent aucun effet de voile.



L'ouverture et la fermeture de la tente s'effectuent grâce à l'échelle. Les deux piquets réglables intégrés dans la structure, permettent le déploiement de la zone d'entrée.

## ACCESSORIES



### Cabine de jour

Pour auto: art. OZ/04A (Small cm 130x180, Medium cm 160x180)

Pour voiture tout-terrain: art. OZ/05A (Small cm 130x180, Medium cm 160x180)

Réalisée avec la même qualité de tissus que celui de l'Overzone, elle est principalement dotée de: 4 panneaux avec fermeture éclair, 2 fenêtres pouvant être refermées dont une fixe et transparente et l'autre munie de moustiquaire, rideaux obscurcissant pour les fenêtres et 2 piquets télescopiques. Un accessoire pratique et peu encombrant qui permet de nombreuses utilisations (cuisine, vestiaire ou zone relax).

### Capuchon d'hiver

(Art. OZ/03A)

La bâche classique en nylon aluminé pour une meilleure isolation du vent et du froid.



# OVERCAMP

## La tradition à l'avant-garde.

Overcamp marie la tradition à l'avant-garde.

Le soin extrême apporté aux détails, l'élégant mélange de formes et de couleurs, le tissu imperméable, résistant, souple et agréable au toucher et la structure d'une solidité à toute épreuve, ne sont que quelques caractéristiques de cette tente qui vous séduira dès le premier instant.

La bicyclette, le canoë, la planche à voile, le deltaplane et d'autres accessoires volumineux, trouveront immédiatement leur place sur le toit de votre voiture grâce aux dimensions d'encombrement réduites de l'Overcamp.

En outre, le système exclusif Double Up System permet de doubler l'espace habitable.

Le jumelage de deux Overcamp, même sur des petites voitures, permet d'avoir 4 places (2+2 indépendantes) et 8 places sur les gros véhicules.

L'Overcamp est idéale pour les sportifs, les groupes ou dans les raids d'aventures.







**Position décentrée: la tente occupe la moitié du toit de la voiture**

Les deux rails disposés sous la base et les 4 étaux fournis de série permettent un positionnement idéal sur le toit du véhicule. Le système exclusif de fermeture éclair des deux côtés, assure l'utilisation en décentré de la tente. La bicyclette, la planche à voile et tous vos accessoires de sport restent sur le toit de la voiture, toujours prêts à l'usage.



**SMALL**

Art. OGY/01  
Overcamp Small:  
Modèle conseillé pour deux adultes. Position centrale: la tente occupe tout le toit de la voiture.  
Tente ouverte: dimensions cm 130 x 200 x h100  
Tente fermée: dimensions cm 65 x 200 x h 30

**MEDIUM**

Art. OGY/02  
Overcamp Medium:  
Modèle conseillé pour deux adultes et deux enfants.  
Position centrale: la tente occupe tout le toit de la voiture.  
Tente ouverte: dimensions cm 180 x 200 x h115  
Tente fermée: dimensions cm 90 x 200 x h 30

**DOUBLE UP**

Double Up  
Position décentrée: la tente occupe la moitié du toit de la voiture.  
Le jumelage peut se faire pour: Small + Small, Medium + Small ou Medium + Medium sur les gros véhicules.





# TECHNICAL

Petite pendant le voyage,  
grande à l'arrêt.



1  
La housse rentre dans une petite valise. Elle se fixe grâce à un seul tirant élastique et elle est facile à démonter: réalisée en PVC solide, elle protège complètement la tente lorsque vous êtes en route.



2  
L'ouverture en accordéon se fait d'un seul geste. En faisant levier vers le bas avec ou sans échelle, la tente se lève: en un instant et sans fatigue elle est prête.



3  
Un lit pratique et confortable, éloigné du sol, où l'on se sent vraiment en sécurité.



Overcamp dans la version Medium à quatre places. Toujours et n'importe où, un lit pratique et confortable loin du sol, loin des surprises désagréables.







**1 - Tissu 50% acrylique et 50% coton. Imperméable et indéformable, il laisse passer l'air et ne retient pas la chaleur. Il résiste aux déchirures et est insensible à la moisissure.**

**2 - Bases en contreplaqué. Bois à fibre longue procurant grande élasticité et résistance. Protégé par un matériau en plastique sur toutes les surfaces, il est parfaitement imperméable et hydrofuge. Il n'absorbe pas l'eau, ne se déforme pas, ne pourrit pas.**

**3 - Matelas en mousse très dense, déhoussable avec 2 ou 4 coussins. Sous-matelas élastique de protection.**

**4 - Echelle télescopique indépendante, solide et réglable en hauteur.**

**5 - Fenêtres avec moustiquaire à mailles très fines et volets intérieurs avec fermeture éclair.**

**6 - Tirant pour permettre l'ouverture des fenêtres de l'intérieur.**

**7 - Gouttière avec solide couche intérieure pour empêcher l'infiltration de l'eau.**

**8 - Deux poches à l'intérieur pouvant contenir des objets.**

**9 - Deux prises d'air à soufflet qui**

**peuvent être fermées par velcro.**

**10 - Moustiquaires enroulables sur les deux côtés, dotées de fermetures éclair pratiques.**

**11 - Deux grandes portes dotées de 2 fermetures éclair sur les côtés et une fermeture à la base sur toute la longueur pour éviter tout courant d'air. De série, deux piquets pour les transformer en auvent.**

**12 - Système exclusif de fermetures éclair étudié expressément pour supporter les différentes sollicitations et assurer un emploi spécifique dans le temps.**





# OVERCAMP

## ACCESSOIRES

**Pratiques et rapides, voilà les accessoires indispensables.**

Indépendants, simples et rapides à installer, ils rendent vos vacances, vos voyages ou vos aventures encore plus confortables sans aucunement entraver votre liberté de mouvement.

A chaque modèle de la série Overcamp on peut ajouter:

- **La Véranda**, une structure indépendante du véhicule pour un confort permanent.
- **Les pieds**, pour l'utilisation à terre.
- **Le capuchon**, pour mieux isoler contre le vent et le froid.
- **La bâche**, un abri confortable pour les brefs arrêts.
- **La double capote**, une seule et grande capote pour Overcamp en jumelage et beaucoup d'autres accessoires: barres de toit / porte-charge pour n'importe quelle voiture, kit gagne-espace pour accrocher l'Overcamp au plafond du garage, tapis en PVC, porte vélo, porte planche à voile, kayak, etc...



Triangles de série applicables à la véranda avec des fermetures divisible: une autre option pour des vacances personnalisées.



AL



**Véranda indépendante** (Art. O/03A)

Dimensions: cm 200 x 280 x h240.

Facile et rapide à monter. Réalisée avec bâches sur tous les côtés, se fermant par des fermetures éclair, elle offre plusieurs possibilités d'utilisation.

Utilisée jumelée, elle transforme l'Overcamp en une tente divisée en deux zones distinctes: la zone jour et la zone nuit.







**Pieds (Art. O/06A)**

Quatre solides pieds permettent la pose à terre de l'Overcamp. Leur hauteur est de 25 cm environ, permettant ainsi de rester loin de l'humidité, de l'eau et des insectes. Pliables, réglables et d'encombrement minime, ils sont appliqués à la base d'Overcamp et peuvent rester montés pendant le voyage.

**Capuchon d'hiver (Art. O/08A)**

Le capuchon d'hiver réalisé en nylon aluminé, est employé principalement dans les endroits humides et permet d'obtenir une isolation supplémentaire contre le vent et le froid. Très rapide à installer, il peut rester en place également lorsque la tente est fermée.



**Véranda indépendante (Art. O/03A)**

Une grande véranda indépendante pour ne jamais être contraint à l'immobilisation totale. Dotée d'une structure solide et autonome, elle permet une liberté totale de mouvement. Lors de vos déplacements en voiture, la table, les chaises et les autres accessoires de camping restent complètement à l'abri dans la véranda.

**Bâche (Art. O/05A)**

Une bâche grande et pratique, adaptée à l'Overcamp grâce à une fermeture éclair divisible, permet d'avoir une zone d'ombre ou un abri en cas de pluie. Mesures du toit: cm 200x170 Longueur 4 mètres environ.





# AUTOHOME



WORLD LEADERS IN ADVENTURE EQUIPMENT



## UNIVERSAL

### Universal System

Le système de fixation exclusif Autohome permet de fixer les tentes sur tout type de véhicule: petites voitures, tout-terrain, breaks, station-wagon, monospace, camper, fourgons, pick-up...

Un système universel, rapide et sûr qui, au moyen de barres porte-charge, permet de fixer la tente dans la position souhaitée, sans aucun risque ni modification à la carrosserie.

De différents kits de fixation et de nombreuses solutions sont disponibles pour toute exigence.



Les tentes sont complètement indépendantes du porte-charge, ce qui garantit la simplicité de fixation.

Exemple de barres de fixation pour voitures avec toit sans gouttières.



L'universalité du système d'accrochage permet une installation rapide et sûre, sans risques pour la carrosserie.

Toutes les bases des tentes Autohome présentent deux robustes rails en "U" qui renforcent la structure et permettent la fixation.

Des étaux coulissant dans des rails, livrés de série, permettent de fixer la tente au porte-charge. Le système est sûr et testé: aucune autre intervention n'est nécessaire.

**Compactes en position fermée, silencieuses au cours du voyage, stables en tout-terrain.**

Grâce au système d'accrochage universel intégré, la hauteur entre la base de la tente et le toit de la voiture est toujours réduite au minimum. Un barycentre très bas assure la stabilité dans toutes les conditions et une conduite silencieuse.

HAUTEUR MINIMUM







# SYSTEM

Universal System offre la possibilité, même à la dernière minute, de choisir la voiture sur laquelle monter la tente. Le réglage sur le véhicule peut être effectué de façon très précise et facilement modifié à tout moment en toute sécurité.



Fixation pour tout-terrain ou voiture avec gouttières



Barres transversales pour voitures avec railing.



A la demande, porte bagage Grand Raid: en aluminium, acier, standard ou personnalisé.



Différentes solutions et barres de toit pour véhicules avec hard-top.

## ACCESSOIRES UNIVERSELS



**Rolling Top**  
(Art. R/TOP Small 180x180 cm)  
(Art. R/TOP Medium 220x225 cm extension)  
Tendelet avec structure portable en aluminium anodisé; il s'installe facilement sur tout porte-tout. Pratique et toujours prêt: il assure une zone de détente et un abri supplémentaire. Indiqué même pour des voyages et pour des safaris en Afrique.

**Kit gain de place** (art. K/15A).  
Accessoire pour le rangement: un système de poulie permet de fixer n'importe quel modèle de tente au plafond d'un garage ou d'un box.

**Air Circulation System** (art. ACS-3D).  
Accessoire à positionner au-dessous du matelas: cet accessoire doit être placé sous le matelas: il s'agit d'un filet élastique perméable et anti-condensation en polypropylène très léger (95% d'air, 450 g/m<sup>2</sup>), qui ne se déforme pas (résistance à la pression: 1 tonne/m<sup>2</sup>) et permet à l'air de passer entre le matelas et la base de la tente. Disponible en trois formats: Small (cm 120x210), Medium (cm 140x210) et Large (cm 160x210).

# PERFORMANCE

Les résultats des test ont été élaborés par notre personnel technique par le biais d'un sondage se basant sur un certain nombre d'échantillons fournis en 2010.

	MAGGIOLINA						COLUMBUS				TEXTILE RANGE			
	CARBON FIBER	AIRLANDER	EXTREME	GRAND TOUR	SAFARI	AIRTOP	COLUMBUS	VARIANT	CARBON FIBER	X-LONG	A-C	OVERLAND	OVERZONE	OVERCAMP
VITESSE D'OUVERTURE	●●	●●	●●	●●	●●	●●●	●●●●	●●●●	●●●●	●●●●	●	●	●	●
VOLUME HABITABLE	●●	●●	●●	●●	●●	●●	●●●	●●●	●●●	●●●●	●●●	●●●	●●●●	●●
CAPACITE DES COQUES	●●	●●	●●	●●●	●●	●●●	●●	●●	●●	●●	—	—	—	—
TRANSPORT (vélos, planches de surf...)	—	—	●●	●●	—	—	—	●	—	—	●●	●●	●●	●●●
CHARGE SUR LES COQUES	—	—	25 kg	15 kg	—	—	—	15 kg	—	—	—	—	—	—
AERODYNAMISME PENDANT LE VOYAGE	●●●	●●●	●●	●●●	●●●	●●●	●●●	●●●	●●●	●●●	●	●	●	●
STABILITE AU VENT	●●●●	●●●●	●●●●	●●●●	●●●●	●●	●●	●●	●●	●●	●	●	●	●
ISOLATION A LA CHALEUR	●●●	●●●	●●●	●●●	●●●	●●●	●●●	●●●	●●●	●●●	●●	●●	●●	●●
ISOLATION AU FROID	●●●	●●●	●●●	●●●	●●●	●●●	●●●	●●●	●●●	●●●	●	●	●	●
RESISTANCE EN TOUT-TERRAIN	●●●	●●●	●●●	●●●	●●●	●●●	●●●	●●●	●●●	●●●	●●●	●●●	●●●	●●●
CARACTERISTIQUES DES TISSUS	●●● DRALON	●●● DRALON	●●● DRALON	●●● DRALON	●●● DRALON	●●● DRALON	●● AIRTEX	●● AIRTEX	●● AIRTEX	●● AIRTEX	●●● K 200	●●● K 200	●●● K 200	●●● K 200
PERMEABILITE A L'AIR DES TISSUS	●●●	●●●	●●●	●●●	●●●	●●●	●●	●●	●●	●●	●●●	●●●	●●●	●●●
INNOVATION TECHNOLOGIQUE	●●●●	●●	●●●	●●●	●●	●●●	●●	●●●	●●●●	●●●●	●●	●●	●●	●●

LEGENDE: ● = BON ●● = TRES BON ●●● = EXCELLENT ●●●● = SUPER



# AUTOHOME



WORLD LEADERS IN ADVENTURE EQUIPMENT



## Martin Mikulenčák - Aventurier de l'extrême - Membre de la Hummer Expedition Island - Le Glacier du Vatnayokull (Islande)

«Presque aussi grand que la Corse, il s'agit du plus grand des glaciers Européens. En Islande, nous redoutions le gel et les fortes rafales de vent, mais grâce au capuchon hivernal et à la solidité de la structure, nous n'avons eu aucun problème. Dans de pareilles conditions, dormir dans une tente traditionnelle ou moins fiable, aurait sans nul doute représenté une entrave à notre expédition».



## Désert Scorpion - L'équipe gagnante

Des dunes Sahariennes aux déserts Australiens, des geysers de l'Islande aux sommets de l'Himalaya: les "scorpions" sont parmi les groupes les plus actifs à l'étranger. Ils sont présents en tant que support technique pour d'importantes compétitions mondiales, comme le Rain Forest Challenge Malese, ils ont dans leur planning six voyages au Sahara et plusieurs rendez vous dans le monde.



## Akis Temperidis et Voula Netou - Superstar travellers

"Salut, c'est encore nous! Quelques mots pour vous dire qu'avec la Maggiolina, la vie est merveilleuse! Cela fait plus d'un an (c'est à dire plus de 300 nuits en 475 jours de voyage) que nous y dormons et nous ne cessons de l'aimer. Affectueusement de Bangkok, Thaïlande."



## Juerg, Angelica, Tom, Cornelia, Jean Pierre, Alexandre, Doris, Heidi, Jean Francois, Erich - Trans-Afrika

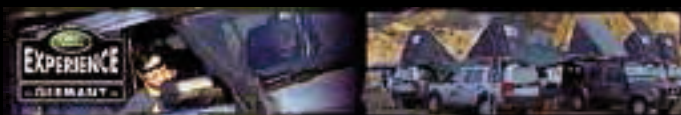
"Il y a des rêves dans la vie pour lesquels il faut lutter. Neuf semaines à travers l'Afrique occidentale jusqu'au Cameroun en continuant à travers le Gabon, les deux Congo, à travers l'Angola en Namibie, pour arriver au Cap de Bonne Espérance en Afrique du sud".



## Sonja Vietto Ramus - Ténére 2000 - Photographe et journaliste pour des magazines spécialisés en tout-terrain et équipes de course

"L'Afrique et les moteurs sont ma passion et mon travail: depuis 2000, je voyage dans le nord du continent africain pour photographier des courses de voitures et de motos dans les plus merveilleux déserts du monde. Toujours en compagnie d'amis et surtout avec Toyota et les tentes Autohome, inséparables compagnes d'aventure."

# TESTED IN



## Carsten Averkamp - Project Manager

## Lutz Rathmann - Lead Instructor

Leader parmi les organisateurs des plus importants Raids et expéditions et sélectionneur au niveau international. Le but de la Land Rover Experience est de préparer les passionnés de l'Off road afin de leur faire découvrir des pays lointains hors des sentiers battus et des pièges touristiques habituels. Notre équipe équipée de tentes Autohome est une véritable garantie pour faire face avec succès à toute sorte de défi.







# THE WORLD



**Silk Road - Jürg Solberger, Severin Bucher et son équipe, des professionnels experts de grands voyages-aventure.**

De l'occident à l'orient sur les traces de Marco Polo, pour découvrir des siècles d'histoire et d'événements qui ont déterminé l'avenir des peuples.



**Sfefano Pesarelli et Francesca Guazzo**

Les imposants décors naturels, les peuples, les savanes infinies et les animaux ont caractérisé la traversée africaine qui a donné lieu, à Ilha de Mocambique, à une thèse en architecture pour la protection des valeurs historiques et environnementales.



**Roberto Cattone - Tour leader**

"Dans quelques rares cas et toujours grâce à des raisons dignes de ce nom, il ne suffit que d'un nom pour créer ou pour faire revivre des images, des sensations et des émotions. Autohome est l'un de ces noms: coffret de petites et grandes aventures, de souvenirs lointains et proches, de confort et de repos; je sens le parfum du sable et le silence des étoiles."



**Jean Pierre Steinhagen - Desert Live - Organisation de voyages**

Ex pilote de rallye et expert de déserts africains. "Passionnés de l'Afrique, nous sommes une équipe d'instructeurs qui met son savoir-faire à disposition pour faire découvrir les paysages du désert. Il y a encore très peu de lieux dans lesquels nous ne sommes pas arrivés, mais grâce à Autohome il y en aura encore moins."



**Stephan Wermuth - Photographer e Bilia (à gauche)**

"Des dunes hautes comme des montagnes pendant le jour et un toit à 5 étoiles pendant la nuit. Je ne suis pas jaloux de ma Maggiolina si dans la plupart des cas c'est elle l'étoile. Au contraire, je suis orgueilleux de savoir que les photos prises ont déjà obtenu une place d'honneur. Ces mêmes photos sont d'ailleurs accrochées sur les murs de chez moi... Lorsqu'on est au bout du monde, on ne sait jamais à quoi s'attendre. Pour cela, il vaut mieux être bien équipés."



**Bernd Woick et sa passion pour l'Afrique**

Expert en voyages et maître de survie il a impliqué toute sa famille pendant des années dans plusieurs Tours en Afrique. Depuis longtemps, Woick a transformé sa passion pour l'aventure en une véritable profession.





# AUTOHOME



WORLD LEADERS IN ADVENTURE EQUIPMENT



**Jiri Chramosil - Volkswagen Touareg Club - Instructeur et testeur International qui organise des expéditions dans le monde.**

"Le soleil brûle, le sable se soulève en nuages tourbillonnants, il fait si chaud que le ciel se confond tremblant avec le désert. Quelques kilomètres encore et vous allez parvenir à destination. En effet, il n'y a pas de destination précise, mais ce qui est important c'est qu'avec Maggiolina vous êtes toujours chez vous, où que vous vous trouviez. Maggiolina: qualité et aspect parfaits."



**Any Soares de Cap-Vert et Daniele Benzi de Milan - Islande**

"Notre équipe est composée de graphiques et de photographes ayant une grande passion pour notre travail et qui, avec une bonne dose de créativité et de curiosité, nous poussent à découvrir toujours de nouveaux parcours. Les forces magiques qui dominent le royaume des légendes nordiques semblent avoir inspiré notre voyage jusqu'au point où le dernier rayon de soleil apparaît. C'est fantastique!"



**Diego Assandri e Luca Oddera - Jambo**

"Est-ce que ça t'intéresse de traverser l'Afrique en voiture... Donne-moi un peu de temps, il faut que j'y pense..." De la rencontre entre le photographe Diego Assandri et le philosophe Luca Oddera est née l'expédition «Down the Africa» (la Trans-Afrique de l'Ouest). De Tanger à Cape Town, 25.000 km à travers tout le continent noir pour porter une aide humanitaire au Congo R.D. par l'intermédiaire de l'Association «Amis pour l'Afrique». "Houston nous avons un problème: ici les enfants n'ont jamais été sur la lune."



**Pierluigi Rizzato - Wildlife Photographer**

Photographe depuis plus que vingt ans, il se consacre avec passion et dédicion à la photographie paysagère. Il a grâce à ses photos obtenu plus de 180 prix au niveau international, et gagné des concours en Argentine, en Autriche, en Belgique, au Canada, en Chine, en Croatie, en Allemagne, en Grande Bretagne, en Inde, en Indonésie, en Hollande, à Saint-Marin, en Ecosse, à Singapour, aux Etats-Unis, au Vietnam. Parmi tous ces prix, le plus important est la 1ere place incontestée (Grand Prix) au Trierenberg Austrian Super Circuit, le concours le plus important au niveau mondial.

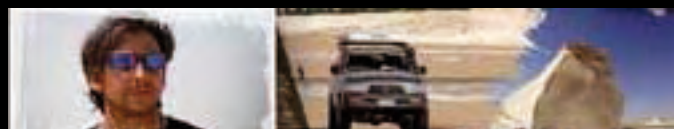


**Sergi Garcia - Tour leader**

"Notre objectif n'est pas seulement de voyager, mais de connaître et d'interagir avec différents peuples et cultures que nous rencontrons sur notre chemin en offrant toujours notre aide et notre collaboration à tous ceux qui en ont besoin."



## LEADER IN



**Edo Bauer - "J'aime la simplicité, le dur labeur dans la simplicité des champs, que ce soit sous une nuit claire ou au cours d'une tempête de sable lorsqu'elle se déchaîne et vous mord la peau. Le désert est terrible et sans pitié, mais ceux qui l'ont connu ne seraient-ce qu'une fois sont obligés d'y revenir." Ma profession me conduit à écrire et photographier les motos en Afrique, ma passion me pousse à écrire et photographier l'Afrique. Le désert représente presque toujours la moitié de mes voyages, la tente sur le toit de ma Toyota est mon "séjour touristique tout inclus".**



**Honza Perclik - Enthusiast raider " ...Il faisait très froid et bien que fermés de façon hermétique: fenêtres, portes ainsi que toute autre ouverture parfaitement closes, nous n'avons eu aucun soucis quant à l'humidité. Cela est tout à fait vrai: les tissus de la tente sont comme nos blousons, parfaitement transpirants. La Maggiolina est pour nous le meilleur produit qui soit et nous le conseillons à tous! Bye Bye."**







# THE WORLD



### The Great Escape

"Des véhicules exceptionnels conduits par des personnes exceptionnelles" ceci était le slogan publicitaire de Land Rover. **Patricia Fehr et German de Cordoba** de Buenos Aires: un défi à travers les Amériques pour découvrir les origines de l'identité américaine.



### Fritz Bez - Expert voyageur

"On sait ce qu'on quitte, on ne sait pas ce qu'on trouve"  
 ...Celui qui souhaite arriver au bout du monde sait que ce ne sera pas seulement des autoroutes qui l'attendent, mais beaucoup de pistes terrassées, d'impénétrables forêts, des paysages sableux et d'anciens sillons. Pour être chez soi dans le monde entier, Autohome est une grande sécurité.



### Enrico Caruso et Lucia Tincani - Enthusiastic travellers

"Au-dessus du fond d'un ravin avec vue sur le glacier ou devant un élan de 4500 kilos près d'un torrent, il y a toujours une bonne raison pour s'arrêter quelques jours. L'important c'est d'avoir sa Maggiolina. Le produit parfait pour chaque situation. Cordialités à tous."



### Ronny Stavsholt [Norway] - Enthusiastic raider

"Des soirées magnifiques qui restent gravées dans le cœur. Parfois j'exagère un petit peu, mais lorsque je suis au bout du monde il n'y a qu'une manivelle qui peut me sauver: Maggiolina est ma compagne fidèle. Je l'adore!"



### Doris Sollberger - China

"Doris Sollberger voyage en Afrique, en Asie, aux Etats-Unis et au Mexique avec son mari depuis 1986. Mère de quatre enfants, pendant ses voyages elle dort dans des tentes de toit Autohome. En tant que guide et titulaire de Atlas Travel World elle n'est pas seulement responsable des enfants, mais elle guide elle-même la Landcruiser et s'occupe d'accompagner les clients."





# AUTOHOME®

WORLD LEADERS IN ADVENTURE EQUIPMENT

# THE ORIGINAL

## MAGGIOLINA CARBON FIBER

## MAGGIOLINA AIRLANDER



### SMALL

Mod. 130 x 210  
Fermé h: cm 30  
Ouvert h: cm 92  
Poids: env. 46 kg  
Volume: env. 196 l\*



### MEDIUM

Mod. 145 x 210  
Fermé h: cm 30  
Ouvert h: cm 92  
Poids: env. 49 kg  
Volume: env. 220 l\*



### SMALL

Mod. 130 x 210  
Fermé h: cm 30  
Ouvert h: cm 92  
Poids: 56 kg env.  
Volume: 196 l\* env.



### MEDIUM

Mod. 145 x 210  
Fermé h: cm 30  
Ouvert h: cm 92  
Poids: 60 kg env.  
Volume: 220 l\* env.



### LARGE

Mod. 160 x 215  
Fermé h: cm 30  
Ouvert h: cm 92  
Poids: 72 kg env.  
Volume: 260 l\* env.

Art.MCF/01 - Maggiolina Carbon Fiber Small  
Art.MCF/02 - Maggiolina Carbon Fiber Medium

**Equipped de série:** coques en fibre de carbone garantissant une résistance maximale allié à une grande légèreté, tissu imperméable et transpirant en Dralon coloris Dark Grey, 2 portes à ouverture graduée et 2 fenêtres triangulaires, des moustiquaires sur chacune des ouvertures, 4 vis universelles de fixation aux barres porte tout, 1 manivelle, revêtement intérieur du toit insonorisé et anticondensation, filet vide-poche, 4 poches amovibles, 1 matelas et 2-3 oreillers, 2 prises d'air, 1 plafonnier, 1 échelle en alliage léger réglable en hauteur, étui porte échelle, élastiques internes permettant le pliage du tissu.

Art. MB/09 - Maggiolina Airlander Blue Small  
Art. MG/09 - Maggiolina Airlander Gray Small  
Art. MB/10 - Maggiolina Airlander Blue Medium  
Art. MG/10 - Maggiolina Airlander Gray Medium  
Art. MB/11 - Maggiolina Airlander Blue Large  
Art. MG/11 - Maggiolina Airlander Gray Large

**Equipped de série:** 4 étaux universels pour la fixation aux barres de toit, 1 manivelle, 2 portes et 2 fenêtres triangulaires, moustiquaires sur toutes les ouvertures, revêtement intérieur du toit insonorisé et anticondensation, 1 matelas et 2-3-4 coussins, 1 plafonnier pour l'éclairage à l'intérieur, 1 échelle en alliage réglable en hauteur.



PAGE 10

PAGE 12



Nous garantissons que les modèles de tentes à coque sont entièrement fabriqués en fibre de verre conformément à une soignée technique artisanale. Leur structure reste stable dans le temps contrairement aux structures en plastique ou autres produits présents sur le marché. En outre, le polyester fibre de verre permet une excellente isolation à la chaleur et au froid, il peut être réparé et peint de la couleur de votre véhicule ou d'une couleur à votre convenance.



# RANGE OF VEHICLE ROOF TOP TENTS

**MAGGIOLINA**  
EXTREME

**MAGGIOLINA**  
EXTREME FOREST

**MAGGIOLINA**  
GRAND TOUR



## SMALL

Mod. 130 x 210  
Fermé: h cm 33  
Ouvert: h cm 90  
Poids: 65 kg env.  
Volume: 203 l\* env.

- Art. MC/05 - Maggiolina Extreme Carbon Small
- Art. MG/05 - Maggiolina Extreme Gray Small
- Art. MB/05 - Maggiolina Extreme Black Storm Small
- Art. MC/06 - Maggiolina Extreme Carbon Medium
- Art. MG/06 - Maggiolina Extreme Gray Medium
- Art. MB/06 - Maggiolina Extreme Black Storm Medium

**Equipement de série:** 2 barres réglables sur la coque supérieur, 4 étaux universels pour la fixation aux barres de toit, 1 manivelle, 2 portes avec ouverture graduée et 2 fenêtres triangulaires, moustiquaires sur toutes les ouvertures, revêtement intérieur du toit insonorisé et anticondensation, filet vide-poche, 4 poches amovibles, 1 matelas et 2-3 coussins, 2 prises de ventilations, 1 plafonnier pour l'éclairage à l'intérieur, 1 échelle en alliage réglable en hauteur, étui porte échelle, élastiques internes permettant le pliage du tissu.



## MEDIUM

Mod. 145 x 210  
Fermé: h cm 33  
Ouvert: h cm 90  
Poids: 69 kg env.  
Volume: 228 l\* env.



## SMALL

Mod. 130 x 210  
Fermé: h cm 33  
Ouvert: h cm 90  
Poids: 65 kg env.  
Volume: 203 l\* env.

- Art. M/05F - Maggiolina Extreme Forest Small
- Art. M/06F - Maggiolina Extreme Forest Medium

**Equipement de série:** 2 barres réglables sur la coque supérieur, 4 étaux universels pour la fixation aux barres de toit, 1 manivelle, 2 portes avec ouverture graduée et 2 fenêtres triangulaires, moustiquaires sur toutes les ouvertures, revêtement intérieur du toit insonorisé et anticondensation, filet vide-poche, 4 poches amovibles, 1 matelas et 2-3 coussins, 2 prises de ventilations, 1 plafonnier pour l'éclairage à l'intérieur, 1 échelle en alliage réglable en hauteur, étui porte échelle, élastiques internes permettant le pliage du tissu.



## MEDIUM

Mod. 145 x 210  
Fermé: h cm 33  
Ouvert: h cm 90  
Poids: 69 kg env.  
Volume: 228 l\* env.



## SMALL

Mod. 130 x 210  
Fermé h: cm 36  
Ouvert h: cm 96  
Poids: 58 kg env.  
Volume: 344 l\* env.

- Art. MC/12 - Maggiolina Grand Tour Carbon Small
- Art. MG/12 - Maggiolina Grand Tour Gray Small
- Art. MC/13 - Maggiolina Grand Tour Carbon Medium
- Art. MG/13 - Maggiolina Grand Tour Gray Medium
- Art. MC/14 - Maggiolina Grand Tour Carbon Large
- Art. MG/14 - Maggiolina Grand Tour Gray Large

**Equipement de série:** 4 étaux universels pour la fixation aux barres de toit, adaptation pour le montage de barres supplémentaires sur la coque supérieure, 1 manivelle, 2 portes avec ouverture graduée et deux fenêtres triangulaires, moustiquaires sur toutes les ouvertures, revêtement intérieur du toit insonorisé et anticondensation, filet vide-poche, 4 poches amovibles, 1 matelas et 2-3-4 coussins, 2 prises de ventilation, 1 plafonnier pour l'éclairage à l'intérieur, 1 échelle en alliage réglable en hauteur, étui porte échelle, élastiques internes permettant le pliage du tissu.



## MEDIUM

Mod. 145 x 210  
Fermé h: cm 36  
Ouvert h: cm 96  
Poids: 62 kg env.  
Volume: 378 l\* env.



## LARGE

Mod. 160 x 215  
Fermé h: cm 36  
Ouvert h: cm 96  
Poids: 73 kg env.  
Volume: 461 l\* env.





# AUTOHOME



WORLD LEADERS IN ADVENTURE EQUIPMENT

# THE ORIGINAL

## MAGGIOLINA SAFARI

## AIRTOP



### SMALL

Mod. 130 x 210  
Fermé h: cm 30  
Ouvert h: cm 92  
Poids: 56 kg env.  
Volume: 196 l\* env.

Art. M/15 - Maggiolina Safari Small

Art. M/16 - Maggiolina Safari Medium

Art. M/17 - Maggiolina Safari Large



### MEDIUM

Mod. 145 x 210  
Fermé h: cm 30  
Ouvert h: cm 92  
Poids: 60 kg env.  
Volume: 220 l\* env.



### LARGE

Mod. 160 x 215  
Fermé h: cm 30  
Ouvert h: cm 92  
Poids: 72 kg env.  
Volume: 260 l\* env.



### SMALL

Mod. 130 x 210  
Fermé h: cm 33  
Ouvert h: cm 94  
Poids: env. 54 kg  
Volume: env. 271 l\*

Art. ATC/01 - AirTop Carbon Small

Art. ATS/01 - AirTop Safari Small

Art. ATB/01 - AirTop Black Storm Small

Art. ATC/02 - AirTop Carbon Medium

Art. ATS/02 - AirTop Safari Medium

Art. ATB/02 - AirTop Black Storm Medium



### MEDIUM

Mod. 145 x 210  
Fermé h: cm 33  
Ouvert h: cm 94  
Poids: env. 59 kg  
Volume: env. 305 l\*

**Equipement de série:** 4 étaux universels pour la fixation aux barres de toit, 1 manivelle, 2 portes avec ouverture graduée et deux fenêtres triangulaires, moustiquaires sur toutes les ouvertures, revêtement intérieur du toit insonorisé et anticondensation, filet vide-poche, 4 poches amovibles, 1 matelas et 2-3-4 coussins, 2 prises de ventilation, 1 plafonnier pour l'éclairage à l'intérieur, 1 échelle en alliage réglable en hauteur, étui porte échelle, élastiques internes permettant le pliage du tissu.

**Sur demande, X-Long pour Small et Medium:**

dans la version plus longue: L= 230 cm au lieu de 210 cm.

La version X-Long est conseillée pour les véhicules moyens et gros (4x4, monospaces, fourgons, SUV et SW).

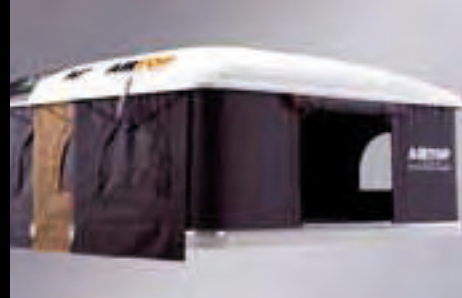
Poids: Small kg 61 env. - Volume: 210 l\* env.

Poids: Medium kg 66 env. - Volume: 235 l\* env.

**Equipement de série:** 4 vis universelles de fixation aux barres porte-tout, 3 portes dotée de panneaux d'assombrissement à l'intérieur (2 sur les côtés et 1 derrière), 2 fenêtres circulaires, 2 bouches d'aération anti condensation, moustiquaires sur toutes les ouvertures, auvent insonorisé et anti condensation, filet porte objets très pratique, 4 poches amovibles, élastiques internes pour replier le tissu, 1 matelas et 2 ou 3 coussins, plafonnier pour l'illumination intérieure, 1 échelle en alliage réglable en hauteur, étui porte échelle.



PH. PATRICK CALIBERT





# RANGE OF VEHICLE ROOF TOP TENTS

## COLUMBUS

## COLUMBUS VARIANT

## COLUMBUS CARBON FIBER



### SMALL

Mod. 130 x 210  
Fermé h: cm 30  
Ouvert h: cm 150  
Poids: 52 kg env.  
Volume: 196 l\* env.

- Art. C/01 - Columbus Small
- Art. C/02 - Columbus Medium
- Art. C/03 - Columbus Large



### MEDIUM

Mod. 145 x 210  
Fermé h: cm 30  
Ouvert h: cm 150  
Poids: 57 kg env.  
Volume: 220 l\* env.



### LARGE

Mod. 160 x 215  
Fermé h: cm 30  
Ouvert h: cm 150  
Poids: 64 kg env.  
Volume: 260 l\* env.

**Equipement de série:** 4 étaux universels pour la fixation aux barres de toit, 2 portes-fenêtres avec moustiquaires, 1 matelas et 2-3-4 coussins, 1 échelle en alliage réglable en hauteur, élastiques internes permettant le pliage du tissu, revêtement intérieur du toit insonorisé et anticondensation, capuchon anti condensation Air Cap. Le modèle Large dans la version Combi (ouverture arrière avec moustiquaire et bande pour assombrir, fixe) est de série. De série le modèle Large est normalement pourvu sur la partie arrière d'une ouverture standard partielle avec moustiquaire et rabat fixe.



### SMALL

Mod. 130 x 210  
Fermé h: cm 30  
Ouvert h: cm 150  
Poids: 52 kg env.  
Volume: 196 l\* env.



### MEDIUM

Mod. 145 x 210  
Fermé h: cm 30  
Ouvert h: cm 150  
Poids: 57 kg env. Volume: 220 l\* env.



### LARGE

Mod. 160 x 215  
Fermé h: cm 30  
Ouvert h: cm 150  
Poids: 64 kg env.  
Volume: 260 l\* env.

- Art. CVG/01 - Columbus Variant Gray Small
- Art. CVS/01 - Columbus Variant Safari Small
- Art. CVW/01 - Columbus Variant Wild Green Small
- Art. CVG/02 - Columbus Variant Gray Medium
- Art. CVS/02 - Columbus Variant Safari Medium
- Art. CVW/02 - Columbus Variant Wild Green Medium
- Art. CVG/03 - Columbus Variant Gray Large
- Art. CVS/03 - Columbus Variant Safari Large
- Art. CVW/03 - Columbus Variant Wild Green Large

**Equipement de série:** 4 étaux universels pour la fixation aux barres de toit, adaptation pour le montage des barres supplémentaires sur la coque supérieure, 2 portes-fenêtres avec moustiquaires, 1 matelas et 2-3-4 coussins, 1 plafonnier pour l'éclairage à l'intérieur, 1 échelle en alliage réglable en hauteur, ouverture totale à l'arrière avec assombrissant gradué et panneau en tissu avec fenêtre en Cristal, petit câble élastique pour fermeture de la porte postérieure, revêtement intérieur du toit insonorisé et anticondensation, filet vide-poche, étui porte échelle, élastiques internes permettant le pliage du tissu, capuchon anti condensation Air Cap.

**Sur demande, X-Long pour Small et Medium:** dans la version plus longue: L= 230 cm au lieu de 210 cm. La version X-Long est conseillée pour les véhicules moyens et gros (4x4, monospaces, fourgons, SUV et SW).  
Poids: Small kg 57 env. - Volume: 210 l\* env.  
Poids: Medium kg 62 env. - Volume: 235 l\* env.



### SMALL

Mod. 130 x 210  
Fermé h: cm 30  
Ouvert h: cm 150  
Poids: 42 kg env.  
Volume: 196 l\* env.

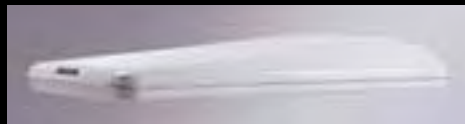
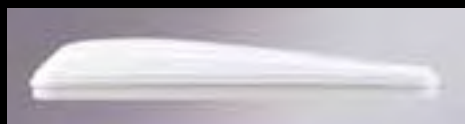


### MEDIUM

Mod. 145 x 210  
Fermé h: cm 30  
Ouvert h: cm 150  
Poids: 47 kg env.  
Volume: 220 l\* env.

- Art. CCF/01 - Columbus Carbon Fiber Small
- Art. CCF/02 - Columbus Carbon Fiber Medium

**Equipement de série:** Coques en fibre de carbone, 4 étaux universels pour la fixation aux barres de toit, 2 portes-fenêtres avec moustiquaires, 1 matelas et 2-3 coussins, 1 plafonnier pour l'éclairage à l'intérieur, revêtement intérieur du toit insonorisé et anticondensation, filet vide-poche, 1 échelle en alliage réglable en hauteur, ouverture totale à l'arrière avec assombrissant gradué et panneau en tissu avec fenêtre en Cristal, étui porte échelle, élastiques internes permettant le pliage du tissu, capuchon anti condensation Air Cap.





## AIR-CAMPING



### SMALL

Fermé:  
130 x 110 x h 30  
Ouvert:  
130 x 220 x h 125  
Poids: 45 kg env.



### MEDIUM

Fermé:  
160 x 110 x h 30  
Ouvert:  
160 x 220 x h 125  
Poids: 54 kg env.



### LARGE

Fermé:  
180 x 110 x h 30  
Ouvert:  
180 x 220 x h 125  
Poids: 65 kg env.

Art. AC/01 Air - Camping Small  
Art. AC/02 Air - Camping Medium  
Art. AC/03 Air - Camping Large

**Equipement de série:** 4 étaux universels pour la fixation aux barres de toit, 2 fenêtres et 2 grandes ouvertures avec moustiquaire, 1 matelas et 2-3-4 coussins, 4 piquets pour transformer les portes en auvent, 1 housse de protection en pvc, 1 échelle télescopique en alliage réglable en hauteur. Tous les modèles son adaptés pour le montage standard.

**A la demande:** adaptation pour le montage Explorer (seulement pour les modèles Small et Medium).

## OVERLAND



### SMALL

Fermé:  
130 x 110 x h 30  
Ouvert:  
130 x 220 x h 125  
Poids: 45 kg env.



### MEDIUM

Fermé:  
160 x 110 x h 30  
Ouvert:  
160 x 220 x h 125  
Poids: 54 kg env.



### LARGE

Fermé:  
180 x 110 x h 30  
Ouvert:  
180 x 220 x h 125  
Poids: 65 kg env.

Art. OLC/01 - Overland Carbon Small  
Art. OLBX/01 - Overland Bordeaux Small  
Art. OLS/01 - Overland Safari Small  
Art. OLC/02 - Overland Carbon Medium  
Art. OLBX/02 - Overland Bordeaux Medium  
Art. OLS/02 - Overland Safari Medium  
Art. OLC/03 - Overland Carbon Large  
Art. OLBX/03 - Overland Bordeaux Large  
Art. OLS/03 - Overland Safari Large

**Equipement de série:** 4 étaux universels pour la fixation aux barres de toit, 2 fenêtres et 2 grandes ouvertures avec moustiquaire, 1 matelas et 2-3-4 coussins, 4 piquets pour transformer les portes en auvent, 1 housse de protection en pvc, 1 échelle télescopique en alliage réglable en hauteur. Tous les modèles son adaptés pour le montage standard.

**A la demande:** adaptation pour le montage Explorer (seulement pour les modèles Small et Medium).

## OVERZONE



### SMALL

Fermé: 130 x 110 x h 30  
Ouvert: 130 x 220  
+ 70 (appendice) x h 125  
Poids: 48 kg env.



### MEDIUM

Fermé: 160 x 110 x h 30  
Ouvert: 160 x 220  
+ 70 (appendice) x h 125  
Poids: 57 kg env.

Art. OZ/01 - Overzone Small  
Art. OZ/02 - Overzone Medium

**Equipement de série:** 4 crampons universels pour fixer les barres porte-tout, 2 fenêtres triangulaires munies de moustiquaire et 2 grandes portes munies de moustiquaire, 1 matelas et 2/3 coussins, 2 poches intérieures, 2 piquets réglables pour le dépliement de la zone appendice, 2 piquets servant à transformer la grande porte en auvent, 1 protection couvre tente, revêtement anti-condensation sur les piquets du toit, 2 lacets anti-vent insérés dans la structure, crochets pour pendre, prédisposition pour l'accrochage de la cabine de jour, 1 échelle en alliage léger extractible et réglable en hauteur.

**A la demande:** adaption pour le montage Explorer.





# OVERCAMP



## SMALL

Fermé: 65 x 200 x h 30  
Ouvert: 130 x 200 x h 100  
Poids: 50 kg env.



## MEDIUM

Fermé: 90 x 200 x h 30  
Ouvert: 180 x 200 x h 115  
Poids: 54 kg env.

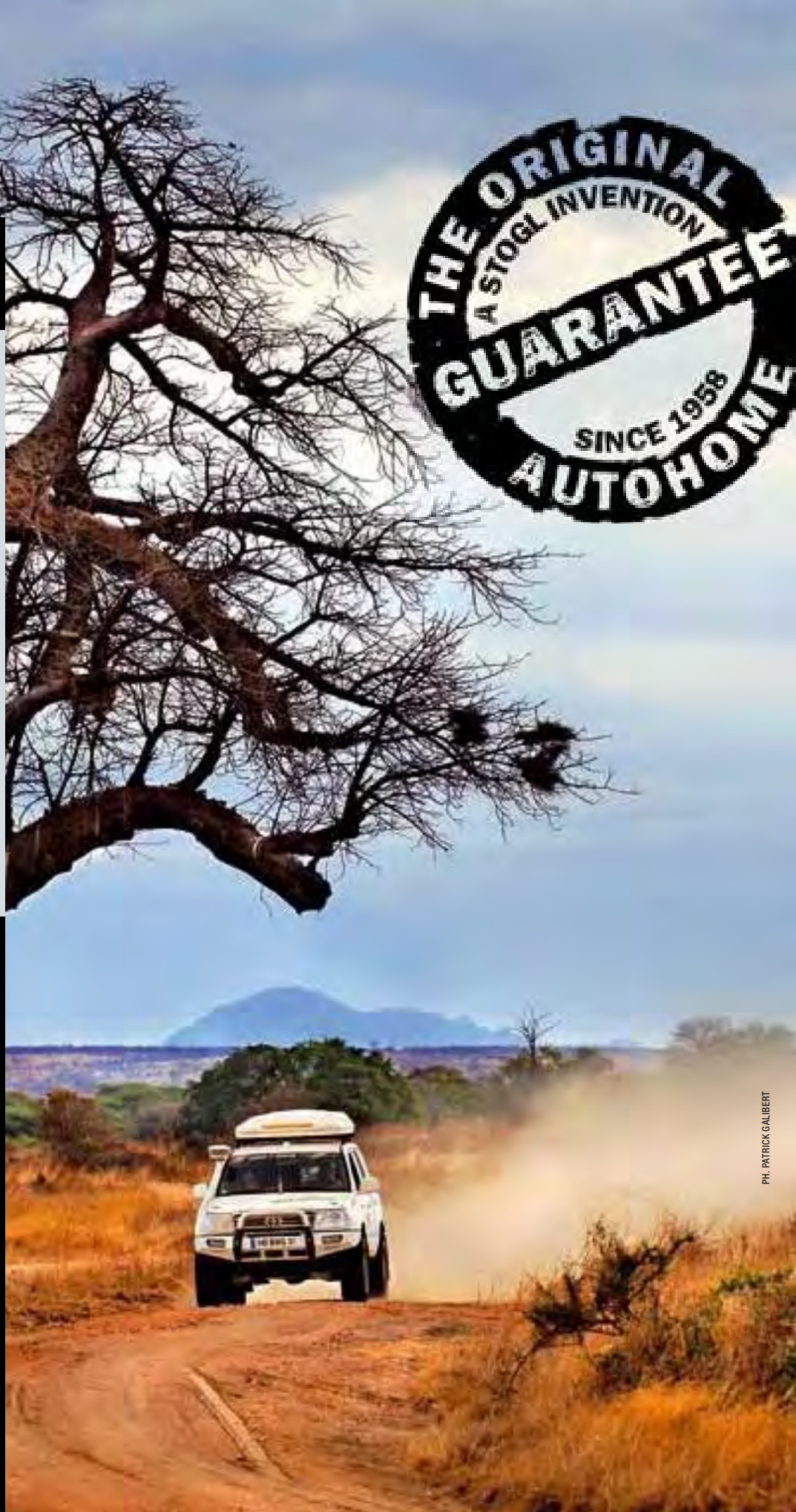
Art. 0GV/01 - Overcamp Gray Small

Art. 0GV/02 - Overcamp Gray Medium

**Équipement de série:** 4 étaux universels pour la fixation aux barres de toit, 2 fenêtres et deux grandes ouvertures avec moustiquaires, 1 matelas et 2-4 coussins, 2 piquets pour transformer les portes en auvents, 1 housse de protection en pvc, 1 échelle télescopique réglable en hauteur.

### DOUBLE UP SYSTEM

Système de jumelage: Small+Small, Small+Medium, Medium+Medium sur les gros véhicules.



PH. PATRICK GALIBERT

**Important! Avec Autohome la qualité est de série.**

Les tentes utilisées dans les raid les plus extrêmes organisés par les meilleurs Tours, par les explorateurs et les professionnels du voyage et de l'aventure sont parfaitement identiques aux tentes normalement produites en série: il s'agit du même article que n'importe qui peut acheter.





# NOS CATALOGUES PARTENAIRES

## LE CONCEPT

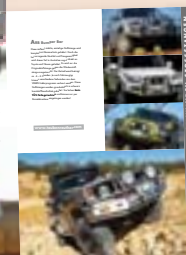
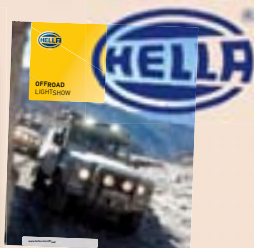
« Choisissez votre produit préféré et nous l'obtiendrons pour vous à tarif préférentiel. »

Le concept de nos catalogues en ligne est le suivant :  
Vous disposez de multiples catalogues produits visionnables et téléchargeables sur notre site internet. Vous ne trouverez pas immédiatement tous ces produits sur notre espace de vente en ligne mais par contre nous pouvons les obtenir spécifiquement pour **VOUS**.  
Pour cela il vous suffit de suivre le mode d'emploi sur la page ci-contre.



Jacky Lechleiter  
Gérant

## LES CATALOGUES





# LE MODE D'EMPLOI



## 1. LISEZ

et découvrez le catalogue de votre choix



## 2. TROUVEZ

le produit qui vous convient et relevez sa référence



## 3. CONTACTEZ NOUS

par e-mail ou téléphone

[vpc@equip-raid.com](mailto:vpc@equip-raid.com) ou 03.89.61.90.88

Nous vous éditerons un devis sous 24-48h et nous vous indiquerons un délai de livraison



## 4. COMMANDEZ

votre produit sur le site internet en suivant la démarche indiquée



## 5. RECEVEZ

par La Poste ou par transporteur votre produit selon le délai indiqué



WORLD LEADERS  
IN OFF-ROAD  
EQUIPMENT

**AUTOHOME**®  
WORLD LEADERS IN ADVENTURE EQUIPMENT

Distribué par:



La bible du baroudeur

FR

Les indications contenues dans ce catalogue ne nous engageant pas.  
Le producteur se réserve le droit d'apporter des modifications techniques, de construction ou esthétiques sur ces produits sans aucun préavis.  
Toutes les données techniques, couleurs, poids, mesures sont seulement données à titre indicatif. Le poids est sujet à d'éventuelles variations car il s'agit d'un travail fait à la main. Pour toute information complémentaire, veuillez contacter votre revendeur de confiance ou le fabricant. Voir les Règles Générales d'Utilisation, Manutention et Garantie, faisant partie du produit. Le catalogue est imprimé en Italie et il ne peut pas être reproduit sans l'autorisation de la société fabricante.  
Pour tout différend le seul Tribunal compétent sera celui de Mantoue (Italie).

© Zifer Italia S.r.l. - Toute reproduction même partielle, n'est possible que sous autorisation écrite de Zifer Italia S.r.l. - Viale Risorgimento, 23 - 46017 Rivarolo Mantovano (MN) - Italie. Toute violation des normes en vigueur concernant la propriété intellectuelle sera poursuivie selon les lois en vigueur.

EDITÉ EN ITALIE EN JUILLET 2012



AUTOHOME QUALITY CERTIFIED